

土地

菊陽町津久礼

面積 243.93 m² 73.78 坪

価格 3,750万円

3.3m²単価
約 50.8 万

周辺環境

三里木簡易郵便局 325m / セブンイレブン 菊陽三里木店 333m
肥後銀行菊陽支店 497m / サンドラッグ 菊陽店 525m / 宮原内科皮膚科医院 352m
サンリ-カリ-菊陽 646m / 業務ス-パ- 菊陽店 529m / 大津警察署光の森交番 1,432m
菊陽町立菊陽西小学校 1,074m 菊陽町立武蔵ヶ丘中学校 2,471m

交通

豊肥本線「三里木」駅 徒歩5分
「三里木」バス停 徒歩4分



所在地	菊池郡菊陽町津久礼2354-14			土地区画整理事業	計画道路	無	
敷地面積	243.93m ² (73.78坪)			開発許可番号	建築条件	無	
私道負担面積	無			その他法令上の制限			
用途地域1	第一種住居地域			権利	所有権		
建ぺい率	60%	容積率	200%	引渡時期	相談	引渡条件	更地渡し
接面道路	北側公道	道路幅員	約4.0m	上水	公営	下水	公共下水
	東側公道		約4.0m	ガス			
	南側公道		約4.0m				
高度地区				備考			
防火地域							
都市計画	市街化区域						

★おすすめポイント★

三里木駅まで徒歩約5分と通勤・通学に便利な立地です！
郵便局やスーパー、病院など日常では欠かせない施設もある閑静な住宅地です♪
73坪の更地渡しで建築条件もございません！ぜひこの場所で素敵なマイホーム設計を♪

株式会社コスギ不動産リアルティ 売買一般仲介グループ3課(光の森支店)

〒869-1108熊本県菊池郡菊陽町光の森2丁目29-4

宅建免許番号: 熊本県知事(1)第5550号
加盟団体:(公社)熊本県宅地建物取引業協会会員 / (公社)全国宅地建物取引業保証協会会員

TEL.096-213-5522 FAX.096-213-5222

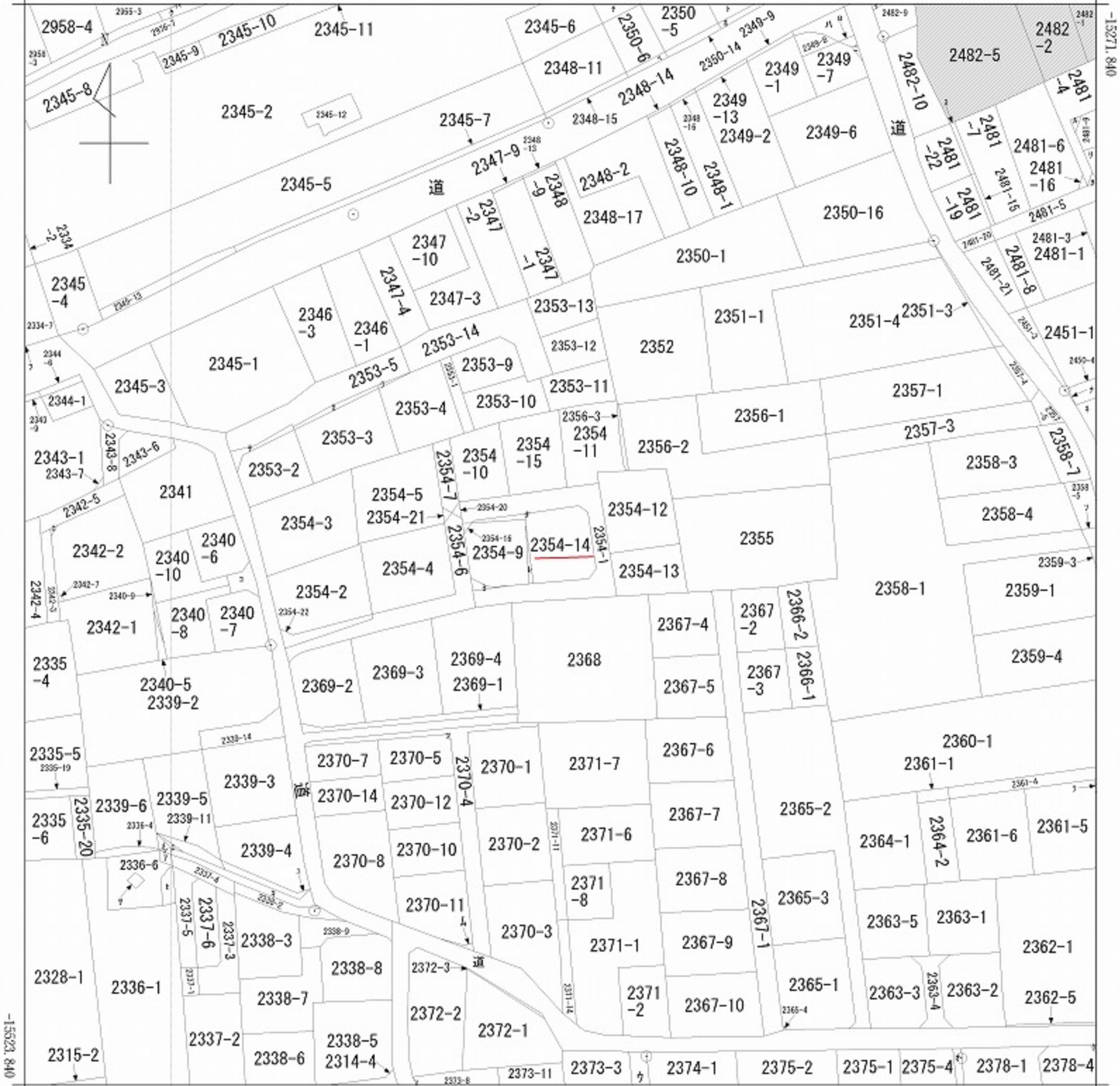
物件番号	0000031339
取引態様	専任媒介
担当	緒方 将也

本広告の有効期限は情報更新日より1か月間です。
情報更新日 2025年4月3日

※現況優先となります。

イ 2482-8 ハ 2349-11 さ 2350-13 ト 2350-4 リ 2481-13 ナ 2481-17
 ロ 2349-10 ニ 2349-12 ヘ 2350-15 フ 2350-9 レ 2481-14 ナツク

(座標値種別：図上測定) -18804.202



-19054.202 (座標値種別：図上測定)

(注) 斜線を施した部分は、閉鎖された部分です。
 (注) 座標補正パラメータ(kumamoto2016_BL.par又はhisaikihon_#28kumamoto.現.par)による修正がされています。

地番区域見出
 大字津久礼

請求部	所在	菊池郡菊陽町大字津久礼字廣街道				地番	2354番14			
出力縮尺	1/1000	精度区分	乙一	座標系番号又は記号	II	分類	地図に準ずる図面		種類	地籍図
作成年月日					備付年月日(原図)			補記事項		

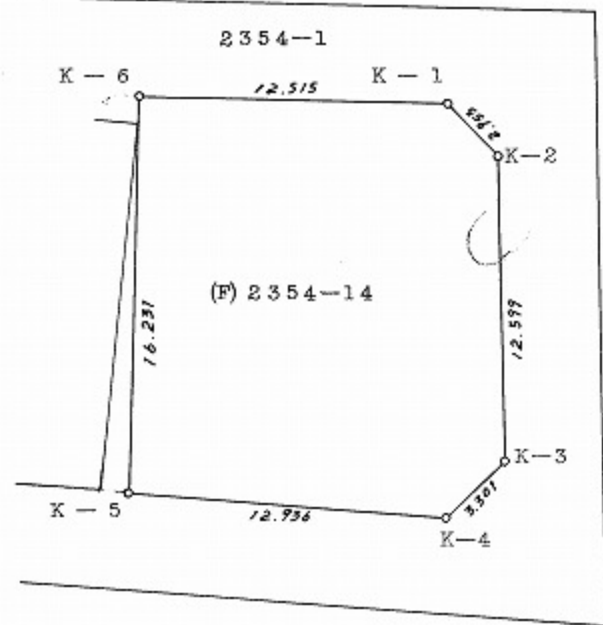
119310

地番 2354-14

昭和53年6月15日登記

地積測量図

土地の所在 菊池郡菊陽町津久礼字 街道



測点	① 合緯距	② 後点-前点	③ 合経距	④ 後点-前点	①×④ 倍面積	②×③ 倍面積
K-1	0.	- 2.068	0	14.616	0	0
K-2	- 2.068	-14.653	2.111	2.703	- 5.589804	- 30.932483
K-3	-14.653	-14.947	2.703	- 1.714	25.115242	- 40.401741
K-4	-17.015	- 1.578	0.397	-15.218	258.934270	- 0.626466
K-5	-16.231	17.015	-12.515	-12.902	209.412362	-212.942725
K-6	0	16.231	-12.505	12.515	0	-202.968655
倍面積					487.870264	-487.870264
2 除					243.935132	-243.935132
地積					243.93m ²	243.93m ²

(A) $1830 - (204.38268 + 496.2183555 + 276.050311 + 442.041986 + 165.1869235 + 243.935132) = 444.2265980$

昭和五三年六月十五日

作製者 熊本市武蔵ヶ丘1丁目382番地
土地家屋調査士 小西 健二 (昭和53年5月20日作製)

申請人 _____ 縮尺 1/250



010534
各階平面図

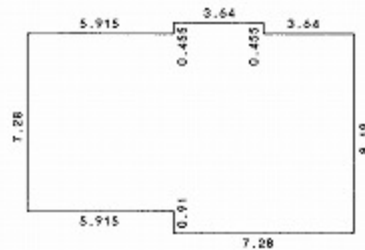
昭和49年3月24日登記
建物図面

家屋番号 2354番14

建物の所在 菊池郡菊陽町大字津久礼字廣街道2354番地14

会員専用

1階



求積表

0.91 x 7.28	=	6.6248
7.28 x 13.195	=	96.0596
0.455 x 3.64	=	1.6562
合計		104.3406
床面積		104.34 m ²

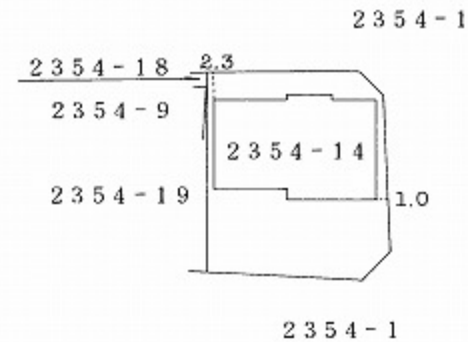


2階



求積表

3.50 x 3.64	=	12.7400
3.50 x 2.73	=	9.5550
1.96 x 8.645	=	16.9442
合計		39.2392
床面積		39.23 m ²



作製者 土地家屋調査士 宮本芳 (平成3年1月23日作製) 熊本市錦ヶ丘20番26 縮尺 1/250

申請人 縮尺 1/500