

土地

上益城郡益城町宮園土地

面積

240.11

m²

72.63

坪

価格

1,200万円

3.3m²単価

約 16.5 万

周辺環境

セブンイレブン 益城宮園店 278m / 益城なかぞのクリニック 326m / 益城中央病院 388m / スーパーよかもんね! ましき店 431m / 益城郵便局 480m / 肥後銀行木山支店 830m / 新生堂薬局 益城木山店 881m / 内野玲歯科 1,126m / 益城町立益城中央小学校 2,119m / 益城町立木山中学校 2,243m

交通

バス停 KI-1/T2-1: 木山・沼山津 (動植物園前・秋津経由) 「木山交通広場」 徒歩 8分
熊本市電A系統 「健軍町」 駅 徒歩 76分



※現況優先となります。

所在地	熊本県上益城郡益城町宮園859-7			土地区画整理事業		計画道路	無	
敷地面積	240.11	m ²	(72.63 坪)	開発許可番号		建築条件		
私道負担面積	m ²	×	/	その他法令上の制限	景観法 宅地造成及び特定盛土等規制法 航空法			
用途地域1	第一種低層住居専用地域			権利	所有権			
建ぺい率	40%	容積率	80%	現況	更地			
用途地域2				引渡時期	相談			
建ぺい率	%	容積率	%	上水	公営	下水	公共下水	
接面道路	公道	道路幅員	約 4.00m	ガス	プロパン			
高度地区				設備	上下水は引き込みが必要			
防火地域								
都市計画	市街化区域							

★オススメポイント★

益城町宮園に72.63坪のゆとりある住宅用地が登場！
「宮の台公園」が近く、お子様の遊び場や散歩コースにも最適な、緑豊かな住環境です。
240m²超の広々とした敷地は、理想の間取りに加え、並列駐車や庭造りも思いのまま。
整形地のため建築プランが立てやすく、自由設計でのマイホーム建築に最適です。
閑静な住宅街で、家族の理想を叶える新生活を始めませんか。お問い合わせお待ちしております！

株式会社コスギ不動産リアルティ 売買一般仲介グループ4課 (東部支店)

〒862-0926熊本県熊本市東区保田窪3丁目2-7

宅建免許番号: 熊本県知事(1)第5550号

加盟団体: (公社)熊本県宅地建物取引業協会会員/(公社)全国宅地建物取引業保証協会会員

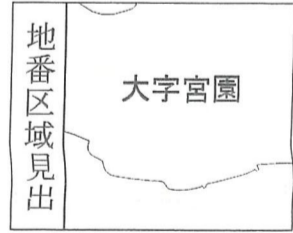
TEL.096-213-0002 FAX.096-213-0026

物件番号	0000032880
取引態様	専任媒介
担当	岩本 慎作

本広告の有効期限は情報更新日より1か月間です。

情報更新日 2026年6月8日

イ 773-6 ハ 774-3 ホ 750-7 ト 752-11 リ 752-14 ル 752-16
 ロ 774-2 ニ 750-6 ヘ 752-10 チ 752-12 ス 752-15 ヅ つづく



請求部	所在	上益城郡益城町大字宮園字一ノ迫			地番	859番7		
出力縮尺	縮尺不明	精度区分	座標系番号又は記号	分類	地図に準ずる図面		種類	旧土地台帳附属地図
作成年月日	備付年月日(原図)			補記事項				

ヲ 754-10
ワ 754-12
カ 754-4
ヨ 754-9
タ 757-7
レ 758-1
ソ 758-11
ツ 758-8
ネ 764-8
ナ 860-1
ラ 862-8
ム 760-13
ウ 752-19
ノ 752-9
オ 751-2
ク 765-4
ヤ 764-7
マ 752-13
ケ 862-7
フ 764-2
コ 835-6
エ 863-7
テ 758-9
ア 758-12
サ 765-6
キ 835-45
ユ 835-7
メ 850-7
ミ 850-42
シ 850-53
ヒ 858-7
モ 866-6
セ 850-4
ス 855-4
ン 855-13
イ 835-58
ロ 863-5
ハ 866-4
ニ 866-5
ホ 867-8
ハ 867-9
ト 867-19
チ 867-24
リ 867-25
ヌ 858-1
ル 855-3
イ 867-22

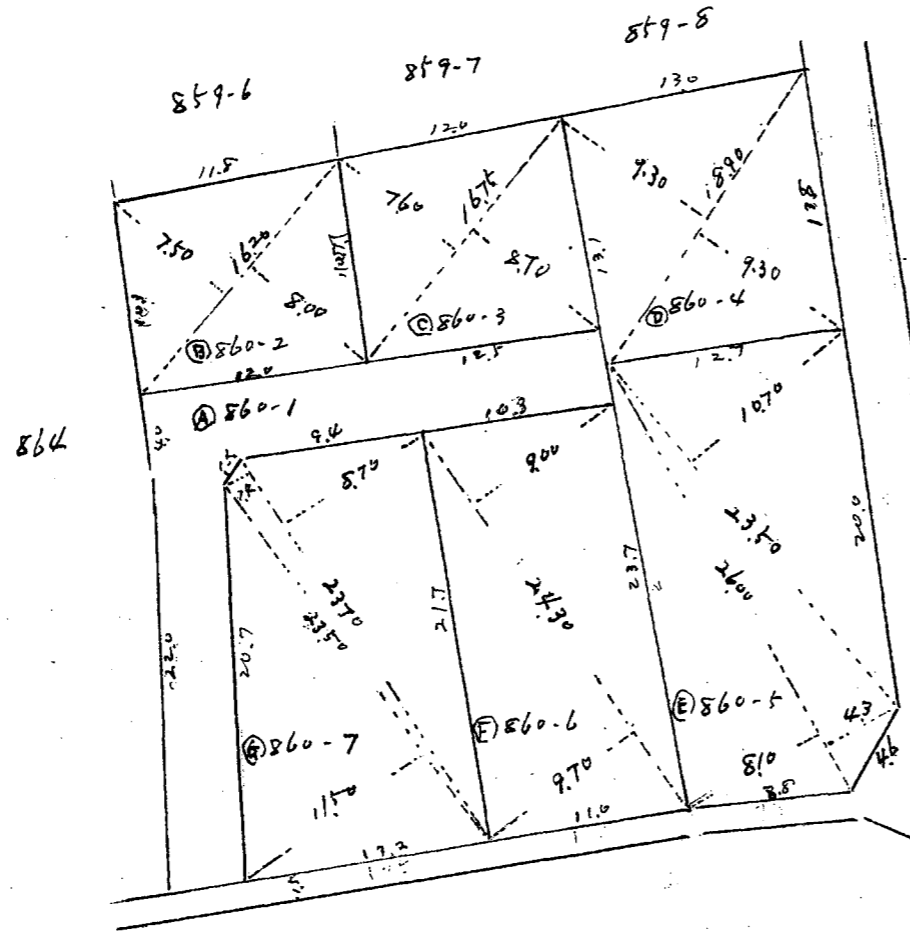
S43.7.10

4014476

860→860-2~-7

地番	860-2	860-3	860-4
	860-5	860-6	860-7
土地の所在	上管城郡管城町管園字一丁目		

地積測量図



㉔ 860-2

$$16.20 \times 7.50 = 121.50 \checkmark$$

$$16.20 \times 8.00 = 129.60 \checkmark$$

$$\underline{2) \quad 251.10}$$

㉕ 860-3

$$16.75 \times 7.60 = 127.30 \checkmark$$

$$16.75 \times 8.70 = 145.725 \checkmark$$

$$\underline{2) \quad 273.025}$$

$$136.5125$$

㉖ 860-4

$$18.90 \times 9.30 = 175.77 \checkmark$$

$$18.90 \times 9.30 = 175.77 \checkmark$$

$$\underline{2) \quad 351.54}$$

$$175.77 \checkmark$$

㉗ 860-5

$$26.00 \times 8.10 = 210.60$$

$$26.00 \times 4.30 = 111.80 \checkmark$$

$$23.50 \times 10.70 = 251.45 \checkmark$$

$$\underline{2) \quad 573.85}$$

$$286.925$$

㉘ 860-6

$$24.30 \times 9.70 = 235.71 \checkmark$$

$$24.30 \times 9.00 = 218.70 \checkmark$$

$$\underline{2) \quad 454.41}$$

$$227.205$$

㉙ 860-7

$$23.50 \times 11.50 = 270.25 \checkmark$$

$$23.70 \times 1.40 = 33.18 \checkmark$$

$$23.70 \times 8.70 = 206.19 \checkmark$$

$$\underline{2) \quad 509.62}$$

$$254.81 \checkmark$$

昭和43	作製年月日
23	日
日	日
作製者	
能本市管城町四一丁目 土地家屋調査士 坂崎 堅士	
申請人	
三村 武夫	

縮尺 1/400

(全国土地家屋調査士会連合会用紙)