

土地

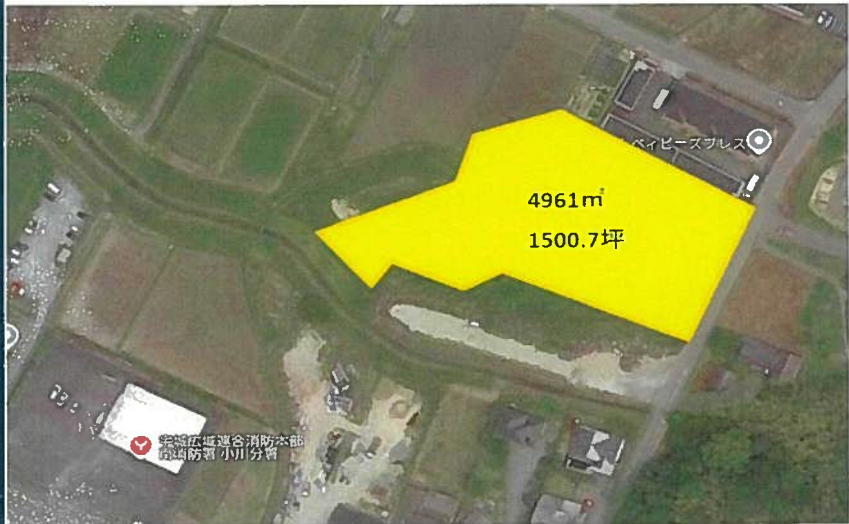
宇城市小川町南部田釘町土地

周辺環境
 西山歯科医院 325m / JA熊本うき小川町支所 565m / スーパーセンター宇城店 584m / 江藤外科
 胃腸科医院 631m / ヒアソール小川江頭店 632m / 小川郵便局 764m / ホールセンターマツカ 764m /
 宇城市立小川中学校 830m / 宇城市立小野部田小学校 2,379m

面積 **4,961.00** m² 1500.7 坪

価格 **3,870万円** **3.3m²単価** 約 2.57 万

交通
 バス停 八代松橋線（八代IC・宮原経由）「八の坪」 徒歩 6分
 鹿児島本線「小川（熊本）」駅 徒歩 23分



所在地	宇城市小川町南部田字釘町586-1・583	土地区画整理事業		計画道路	無
敷地面積	4,961.00 m ² (1501 坪)	開発許可番号		建築条件	
私道負担面積	m ² × /	その他法令上の制限	景観法 航空法		
用途地域1	無指定	権利	所有権		
建ぺい率	70%	容積率	200%	現況	更地
用途地域2		引渡時期	相談		
建ぺい率	%	容積率	%	上水	無
接面道路	公道	道路幅員	約 5.90m	下水	その他
高度地区		ガス	プロパン		
防火地域		設備			
都市計画	非線引き区域				



★オススメポイント★

イオンモール宇城・トライアル（スーパー）など周辺施設も充実♪

約1500坪の広大な土地です！

お問い合わせお待ちしております♪

株式会社コスギ不動産リアルティ 売買一般仲介グループ4課（東部支店）

〒862-0926熊本県熊本市東区保田窪3丁目2-7

宅建免許番号: 熊本県知事(1)第5550号

加盟団体:(公社)熊本県宅地建物取引業協会会員(公社)全国宅地建物取引業保証協会会員

TEL.096-213-0002 FAX.096-213-0026

物件番号	0000030930
取引態様	専任媒介
担当	塚本 直也

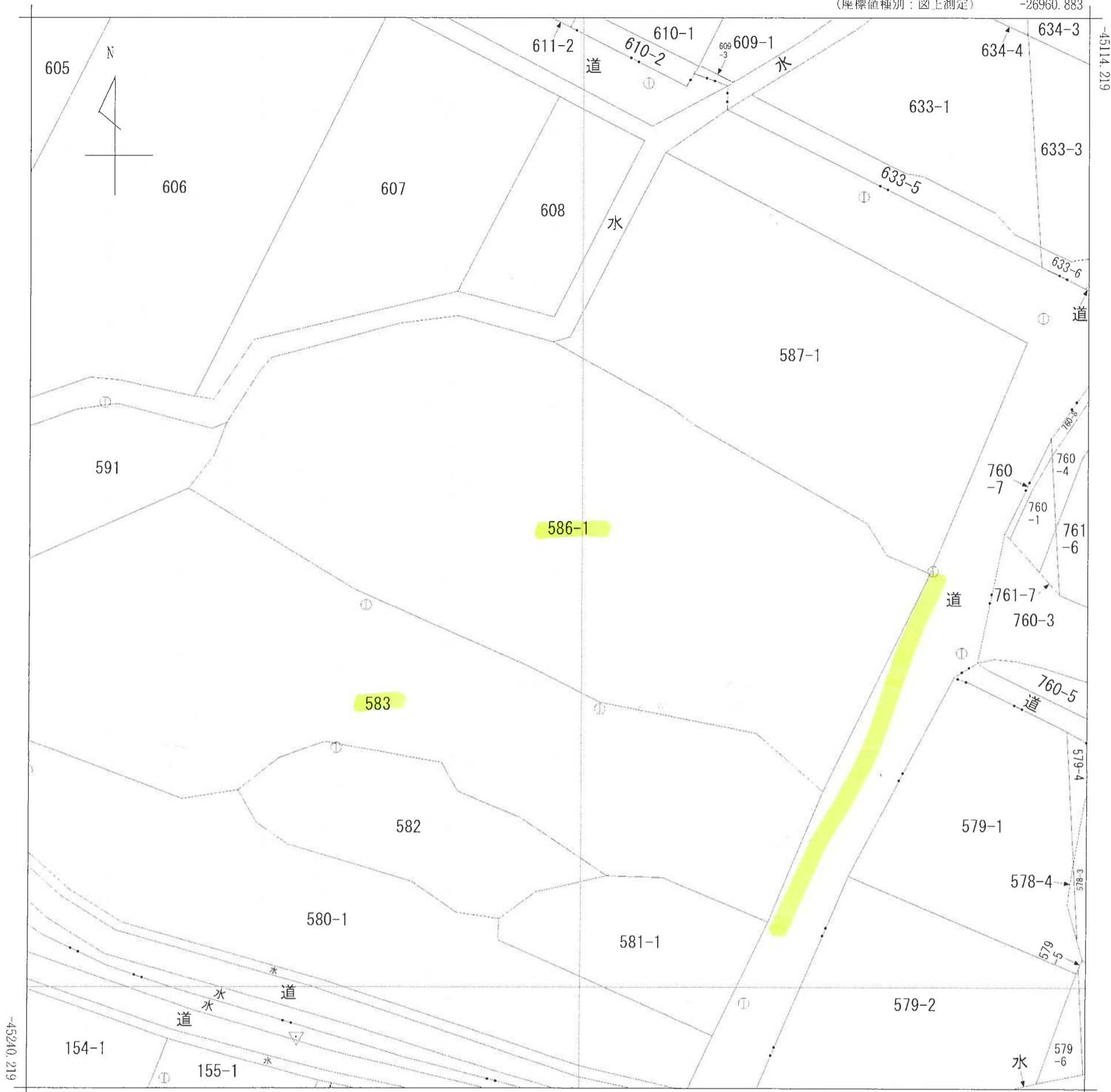
本広告の有効期限は情報更新日より1か月間です。
 情報更新日 2024年12月12日

※現況優先となります。

156-1

(座標値種別：図上測定)

-26960.883



-27085.883

(座標値種別：図上測定)

(注) 国土交通省国土地理院が公表した座標補正パラメータ(kumamoto2016_BI.par)による修正がされています。

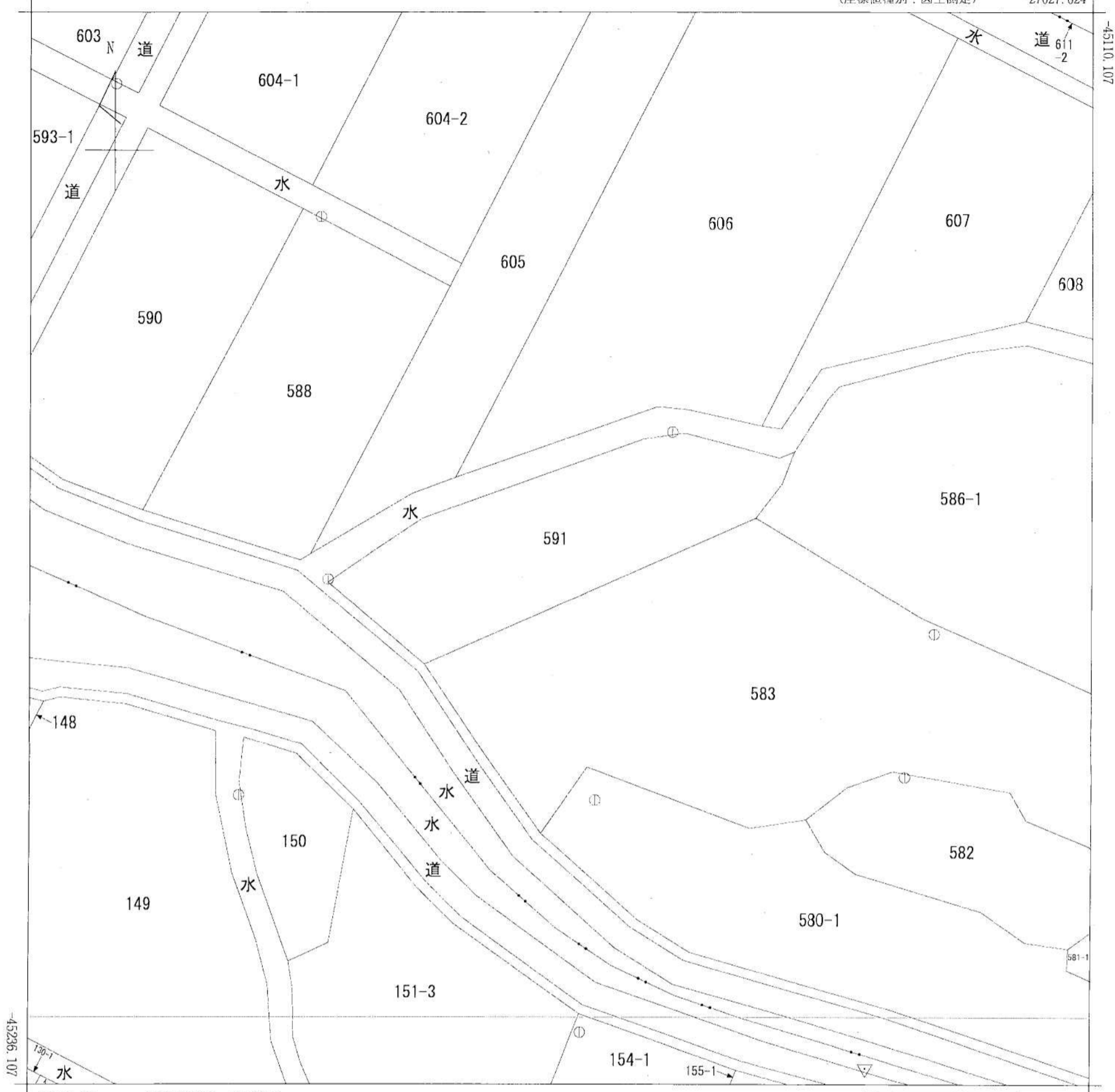
地番
区域見出
小川町南部田

請求部	所在	宇城市小川町南部田字釘町				地番	586番1			
出力縮尺	1/500	精度区分	乙一	座標系番号又は記号	II	分類	地図(法第14条第1項)		種類	地籍図
作成年月日	昭和62年2月			備付年月日(原図)				補記事項		

イ 129-1

(座標値種別：図上測定)

-27027.624



-27152.624

(座標値種別：図上測定)

(注) 国土交通省国土地理院が公表した座標補正パラメータ(kumamoto2016_BL.par)による修正がされています。

地番区域見出
小川町南部田

請求部	所在	宇城市小川町南部田字釘町				地番	591番			
出力縮尺	1/500	精度区分	乙一	座標系番号又は記号	II	分類	地図(法第14条第1項)		種類	地籍図
作成年月日	昭和62年2月			備付年月日(原図)			補記事項			