

土地

東区長嶺南4丁目土地

ファミリーマート 長嶺南4丁目店 341m / 業務スーパー 長嶺店 512m / なないろ薬局長嶺店 531m / 熊本信用金庫長嶺支店 664m / 熊本長嶺郵便局 766m / 熊本市立長嶺小学校 768m / 熊本市立長嶺中学校 1,040m / 熊本赤十字病院 1,220m

面積

229.37

m²

69.38

坪

価格

2,250万円

3.3m²単価

約 32.4 万

交通

バス停 G1-2/G1-5 : 東西線「長嶺団地」 徒歩 4分

豊肥本線 「竜田口」 駅 徒歩 63分



所在地	熊本市東区長嶺南4丁目4-26		土地区画整理事業		計画道路	無
			開発許可番号		建築条件	無
敷地面積	229.37 m ² (69.38 坪)		その他法令上の制限	景観法 航空法		
私道負担面積	m ² × /		権利	所有権		
用途地域1	第二種中高層住居専用地域		現況	古屋あり		
建ぺい率	60%	容積率	150%	引渡時期	相談	
用途地域2			上水	公営	下水	公共下水
建ぺい率	%	容積率	%	ガス	都市ガス	
接面道路	公道	道路幅員	約 4.00m	設備		
高度地区						
防火地域	法22条区域					
都市計画	市街化区域					

★オススメポイント★

☆建築条件無しの広々約69坪☆
東区長嶺南4丁目にお預かりしました♪
お好きなハウスメーカーにて建築可能！
開発分譲地内の為、目の前の道路は分譲地内の人しか利用することはありません！
国体道路へも近く、コンビニ・スーパー、飲食店なども徒歩圏内！
利便性と分譲地ならではの住環境も兼ね備えた立地となります！

株式会社コスギ不動産リアルティ 売買一般仲介グループ4課（東部支店）

〒862-0926熊本県熊本市東区保田窪3丁目2-7

宅建免許番号：熊本県知事(1)第5550号

加盟団体：(公社)熊本県宅建物取引業協会会員/(公社)全国宅建物取引業保証協会会員

TEL. 096-213-0002 FAX. 096-213-0026

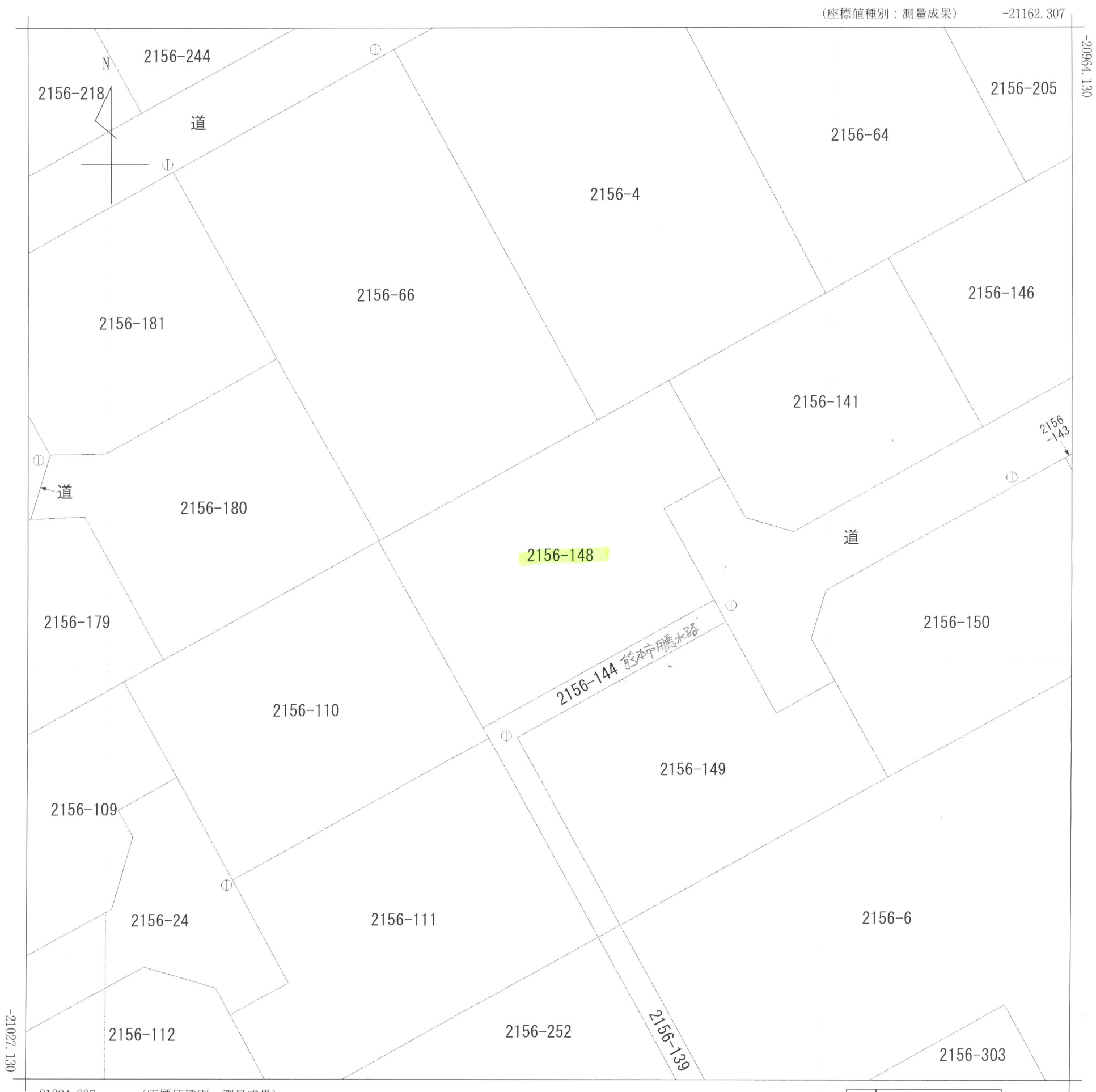
物件番号	0000031963
取引態様	専任媒介
担当	岩本 慎作

本広告の有効期限は情報更新日より1か月間です。

情報更新日 2025年11月14日

※現況優先となります。





(注) 国土交通省が公表した座標補正パラメータ(hisaikihon_H28kumamoto_BL.par)による修正がされています。

地番区域見出	長嶺南4丁目
--------	--------

請 求 部 分	所 在		熊本市東区長嶺南四丁目					地 番	2156番148	
出 力 縮 尺	1/250	精 度 区 分	甲二	座標系 番号又 は記号	II	分 類	地図(法第 1 4 条第 1 項)		種 類	地籍図
作 成 年 月 日	平成7年2月				備 付 年 月 日 (原図)	平成7年10月1日		補 記 事 項		