

# 土地

# 合志市幾久富

面積 216.42 m<sup>2</sup> 65.46 坪

価格 2,500万円

3.3m<sup>2</sup>単価  
約 38.2 万

周辺環境  
ファミリーマート 永江団地店 110m / ウエルシアプラス永江団地店 322m / 播磨医院 325m  
永江団地簡易郵便局 547m / 熊本北合志警察署合志交番 573m  
熊本銀行合志支店 684m / ゆめタウン光の森 1,220m / マックスバリュ光の森店 660m  
合志市立南ヶ丘小学校 725m / 合志市立合志中学校 3,264m

交通  
豊肥本線「光の森」駅 徒歩22分  
「永江団地入口」バス停 徒歩4分



所在地	合志市幾久富1866-855			土地区画整理事業	計画道路	無	
敷地面積	216.42m <sup>2</sup> (65.46坪)			開発許可番号	建築条件	無	
私道負担面積	無			その他法令上の制限			
用途地域1	第一種低層住居専用地域			権利	所有権		
建ぺい率	40%	容積率	80%	地目	宅地	現況	古屋あり
用途地域2				引渡時期	相談	引渡条件	相談
建ぺい率			容積率	上水	公営	下水	公共下水
接面道路	西側公道	道路幅員	約5.8m	備考			
高度地区							
防火地域							
都市計画	市街化区域						

## ★おすすめポイント★

ゆとりと安心がそろう住環境、子どもも大人も嬉しい立地！  
小学校まで徒歩約9分、お子さまの通学も安心です。  
また、ゆめタウン光の森も車で4分と非常に近く、忙しい家族にも便利なロケーションです。

## 株式会社コスギ不動産リアルティ 売買一般仲介グループ3課(光の森支店)

〒869-1108熊本県菊池郡菊陽町光の森2丁目29-4

宅建免許番号: 熊本県知事(1)第5550号  
加盟団体(公社)熊本県宅地建物取引業協会会員 / (公社)全国宅地建物取引業保証協会会員

TEL.096-213-5522 FAX.096-213-5222

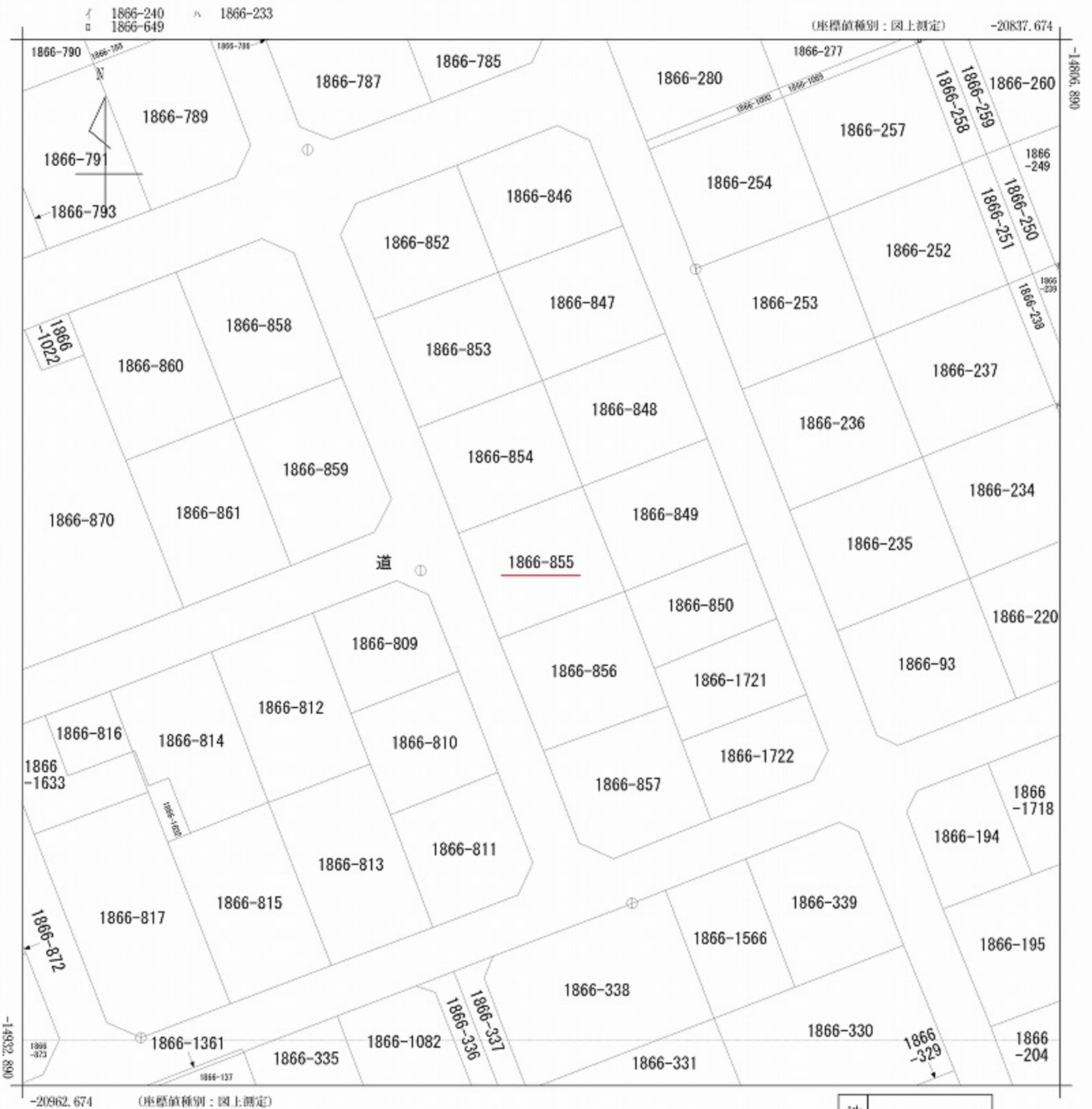
物件番号	0000032611
取引態様	専任媒介
担当	杉野 佳範

本広告の有効期限は情報更新日より1か月間です。  
情報更新日 2026年3月24日



※現況優先となります。





(注) 座標補正パラメータ(kumamoto2016\_BL.par又はhisaikihon\_H28kumamoto\_図.par)による修正がされています。

地番区域見出  
幾久富

請求部	所在	合志市幾久富字下沖野				地番	1866番855			
出力縮尺	1/500	精度区分	乙一	座標系番号又は記号	II	分類	地図に準ずる図面		種類	地籍図
作成年月日	昭和49年8月1日			備付年月日(原図)			補記事項			

033062

各階平面図

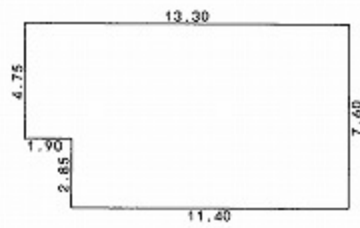
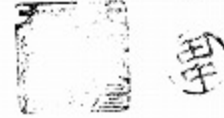
家屋番号 1866番855

建物図面

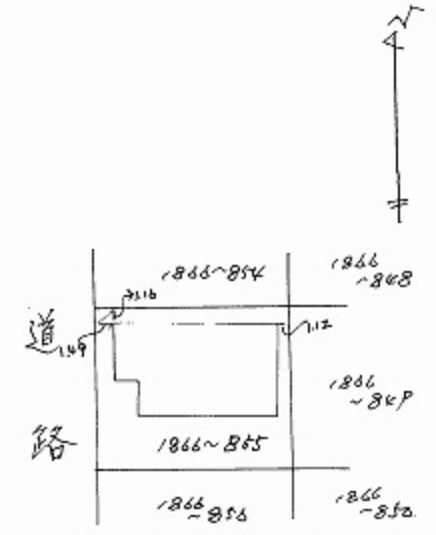
建物の所在 菊地新合志町新築の家宅下中野1866番地855

会員専用

合志市



求積表		
4.75 x 13.30 =	63.1750	
2.85 x 11.40 =	32.4900	
合計	95.6650	
床面積	95.66 m <sup>2</sup>	



熊本市新屋敷3丁目12番0-101号

作製者

土地家屋調査士

右田敏彦

縮尺

1/250

申請人

縮尺

1/500

(平成2年2月2日作製)