

中古戸建

上益城郡益城町惣領戸建

間取り

3LDK

価格

1,380万円

周辺環境

(株)黒潮市場 益城店 24m / セブンイレブン 益城惣領店 277m / 惣領郵便局 297m / 市原産婦人科医院 399m / 肥後銀行広安支店 405m / 高本脳神経外科・小児科医院 429m / ディスカウントラッグ コスモ 惣領店 614m / 益城町立広安小学校 756m / 益城町立益城中学校 1,080m

交通

バス停 K1/K3/T1/T3/S4 : 木山・沼山津 (県庁・自衛隊経由) 「広安小学校入口」 徒歩 5分  
熊本市電A系統 「健軍町」 駅 徒歩 54分



所在地	上益城郡益城町惣領1411-7	上水	公営
敷地面積	165.80 m <sup>2</sup> ( 50.15 坪)	下水	公共下水
延床面積	98.27m <sup>2</sup>	ガス	プロパン
間取詳細		駐車場	有 (敷地内)
		接面道路	公道 道路幅員 約 4.00m
向き	南	私道負担面積	m <sup>2</sup> × /
構造	木造/2階建	用途地域	第一種中高層住居専用地域
築年月	1988年11月	建ぺい率	60% 容積率 150%
現況	空	設備	
引渡時期	相談		
権利	所有権		



上益城郡益城町惣領に位置する3LDK戸建♪  
周辺には銀行やスーパー、ディスカウントストア、小学校などが揃い、生活利便性の高い住環境が魅力!!閑静な住宅街にあり、落ち着いた暮らしを求める方にもおすすめ!!  
建物はリノベーションを前提としてご検討いただくことで、ご自身のライフスタイルに合わせた住まいづくりが可能となります♪実用性と将来性を兼ね備えた物件として、ぜひ一度ご覧ください!

株式会社コスギ不動産リアルティ 売買一般仲介グループ4課 (東部支店)

〒862-0926熊本県熊本市東区保田窪3丁目2-7

宅建免許番号: 熊本県知事(1)第5550号  
加盟団体: (公社)熊本県宅地建物取引業協会会員/(公社)全国宅地建物取引業保証協会会員

TEL.096-213-0002 FAX.096-213-0026

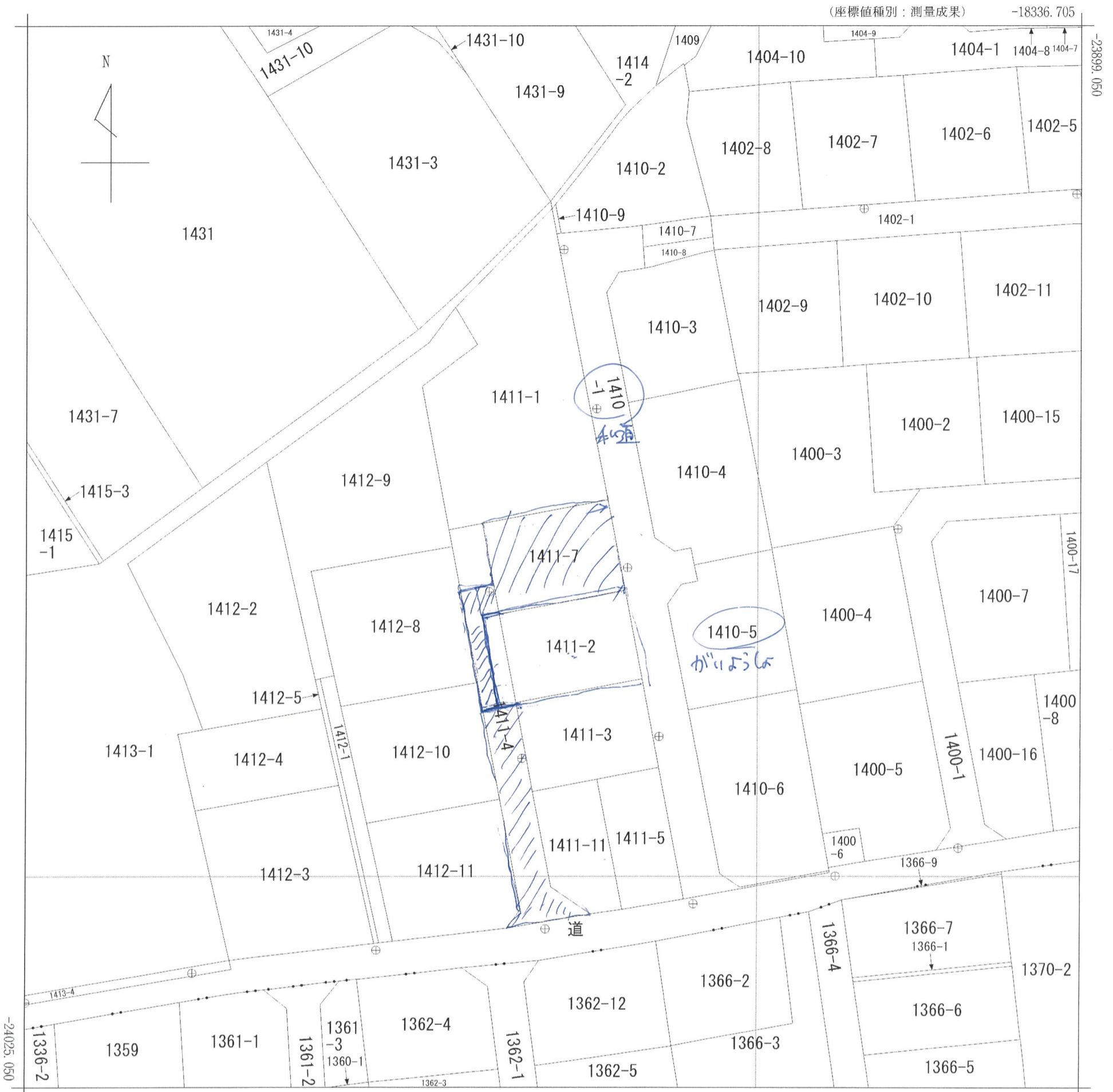
物件番号	0000031713
取引態様	一般媒介
担当	塚本 直也

本広告の有効期限は情報更新日より1か月間です。  
情報更新日 2025年9月11日

※図面と異なる場合は現況を優先となります。

東側接道と建物  
再建築が出来るか？主C!

表示年月日：2025/07/04



地番  
区域見出  
大字惣領

請求部	所在	上益城郡益城町大字惣領字立道				地番	1411番7			
出力縮尺	1/500	精度区分	甲三	座標系番号又は記号	II	分類	地図(法第14条第1項)		種類	法務局作成地図
作成年月日	令和6年1月15日			備付年月日(原図)	令和6年2月26日			補記事項		

地番	1410-1	地積測量図
土地の所在	上益城郡益城町大字惣領字立道	

世界測地系第Ⅱ系 令和5年9月30日測量

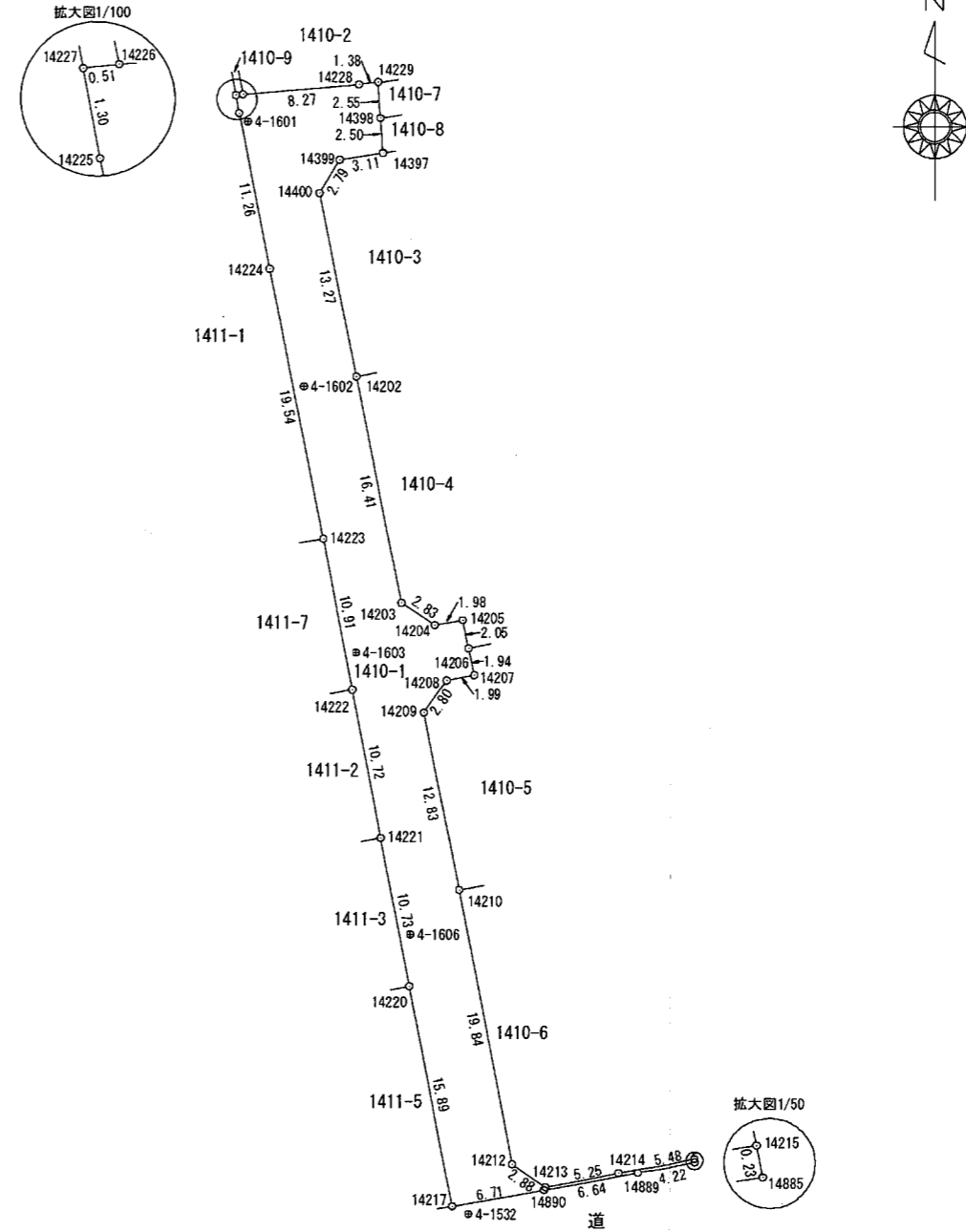
求積表

点名	X <sub>n</sub>	Y <sub>n</sub>	X <sub>n</sub> · (Y <sub>n+1</sub> - Y <sub>n-1</sub> )	辺長	境界標符号	備考
14227	-23923.752	-18398.969	-6674.726808	0.51	金	
14226	-23923.694	-18398.453	-209404.093582	8.27	金	
14228	-23922.937	-18390.216	-230066.885129	1.38	金	
14229	-23922.771	-18388.836	-36506.148546	2.55	金	
14398	-23925.319	-18388.690	-7823.579313	2.50	釘	
14397	-23927.816	-18388.509	69414.594216	3.11	金	
14399	-23928.301	-18391.591	108395.203530	2.79	金	
14400	-23930.687	-18393.039	-27807.458294	13.27	金	
14202	-23943.707	-18390.429	-138394.626460	16.41	金	
14203	-23959.808	-18387.259	-132210.220544	2.83	金	
14204	-23961.390	-18384.911	-102890.208660	1.98	釘	
14205	-23961.017	-18382.965	-56548.000120	2.05	金	
14206	-23963.030	-18382.551	-19865.351870	1.94	金	
14207	-23964.930	-18382.136	36929.957130	1.99	釘	
14208	-23965.319	-18384.092	85532.223511	2.80	釘	
14209	-23967.614	-18385.705	-20851.824180	12.83	金	
14210	-23980.205	-18383.222	-151243.152935	19.84	金	
14212	-23999.679	-18379.398	-149278.003380	2.88	金	
14213	-24001.293	-18377.002	-181401.772494	5.25	金	
14214	-24000.320	-18371.840	-253419.378880	5.48	金	
14215	-23999.325	-18366.443	-130532.328675	0.23	金	
14885	-23999.552	-18366.401	98854.154688	4.22	金	
14889	-24000.305	-18370.562	256683.261975	6.64	釘	
14890	-24001.498	-18377.096	315451.688214	6.71	釘	
14217	-24002.681	-18383.705	230809.780496	15.89	金	
14220	-23987.069	-18386.712	119983.319138	10.73	金	
14221	-23976.525	-18388.707	96481.536600	10.72	金	
14222	-23965.989	-18390.736	97996.929021	10.91	金	
14223	-23955.269	-18392.796	140186.234188	19.54	金	
14224	-23936.097	-18396.588	142084.671792	11.26	金	
14225	-23925.033	-18398.732	56965.503573	1.30	金	
合計			851.298202			
合計面積			425.6491010			
地積			425.64 m <sup>2</sup>			

境界標符号 コ：コンクリート杭 プ：プラスチック杭 金：金属標 釘：金属釘 鉄：金属鉄 マ：マーキング 石：石杭 キ：刻印

基準点座標

点名	X座標	Y座標	備考
4-1532	-24003.230	-18382.553	4級基準点
4-1601	-23925.630	-18398.102	4級基準点
4-1602	-23944.432	-18394.169	4級基準点
4-1603	-23963.359	-18390.472	4級基準点
4-1606	-23983.382	-18386.664	4級基準点



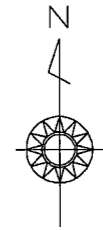
作業機関	公益社団法人熊本県公共嘱託登記土地家屋調査士協会 代表理事 近藤 聡 (令和6年1月15日作成)	計画機関	登記所備付地図作成作業 熊本地方法務局	縮尺	1 / 500
------	--	------	---------------------	----	---------

地番 1411-4

地積測量図

土地の所在 上益城郡益城町大字惣領字立道

世界測地系第Ⅱ系 令和5年9月30日測量



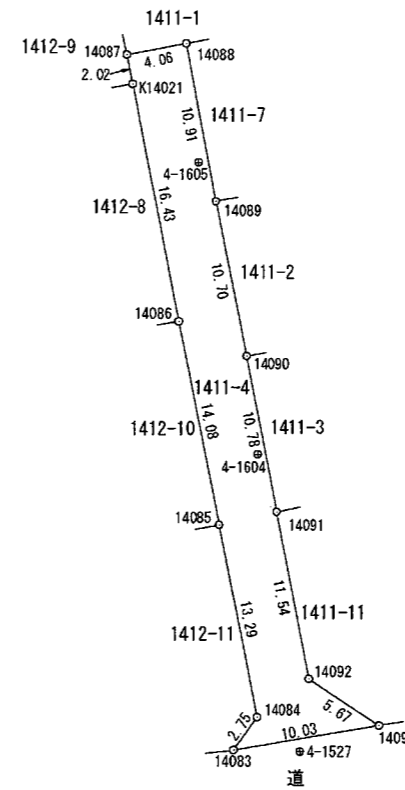
求積表

地番		1411-4				
点名	X <sub>n</sub>	Y <sub>n</sub>	X <sub>n</sub> ・(Y <sub>n+1</sub> -Y <sub>n-1</sub> )	辺長	境界標符号	備考
14083	-24006.116	-18404.633	199274.768916	2.75	金	
14084	-24003.876	-18403.037	22275.596928	13.29	金	
14085	-23990.821	-18405.561	124272.452780	14.08	金	
14086	-23976.991	-18408.217	137292.250466	16.43	金	
K14021	-23960.850	-18411.287	82640.971650	2.02	-	計算点
14087	-23958.858	-18411.666	-86539.395096	4.06	釘	
14088	-23958.093	-18407.675	-142981.899024	10.91	金	
14089	-23968.832	-18405.698	-96043.109824	10.70	金	
14090	-23979.342	-18403.668	-96660.727602	10.78	金	
14091	-23989.936	-18401.667	-101117.580240	11.54	金	
14092	-24001.267	-18399.453	-166352.781577	5.67	金	
14093	-24004.429	-18394.736	124342.942220	10.03	金	
合計			403.489597			
合計面積			201.7447985			
地積			201.74	m <sup>2</sup>		

境界標符号 コ：コンクリート杭 プ：プラスチック杭 金：金属標 釘：金属釘 銀：金属銀 マ：マーキング 石：石杭 キ：刻印

基準点座標

点名	X座標	Y座標	備考
4-1527	-24006.210	-18400.092	4級基準点
4-1604	-23986.024	-18402.935	4級基準点
4-1605	-23966.174	-18406.847	4級基準点



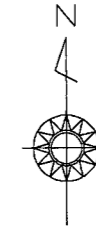
作業機関 公益社団法人熊本県公共嘱託登記土地家屋調査士協会  
 代表理事 近藤 聡 (令和6年1月15日作成)

計画機関 登記所備付地図作成作業 熊本地方法務局

縮尺 1/500

地番	1411-7	地積測量図
土地の所在	上益城郡益城町大字惣領字立道	

世界測地系第Ⅱ系 令和5年9月30日測量



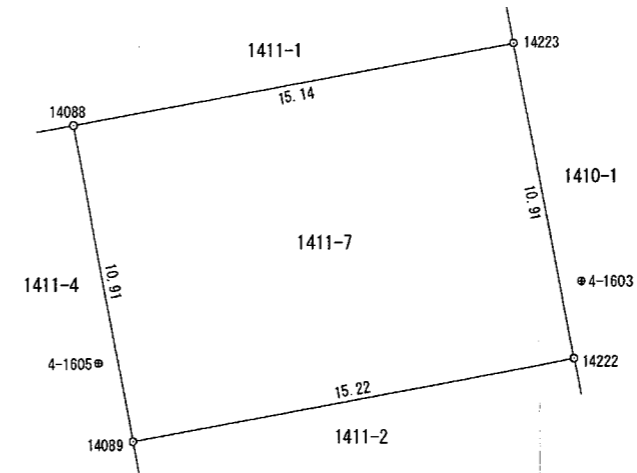
求積表

地番		1411-7				
点名	X <sub>n</sub>	Y <sub>n</sub>	X <sub>n</sub> · (Y <sub>n+1</sub> - Y <sub>n-1</sub> )	辺長	境界標符号	備考
14088	-23958.093	-18407.675	-309107.315886	15.14	金	
14223	-23955.269	-18392.796	-405778.301591	10.91	金	
14222	-23965.989	-18390.736	309209.190078	15.22	金	
14089	-23968.832	-18405.698	406008.045248	10.91	金	
合計			331.617849			
合計面積			165.8089245			
地積			165.80 m <sup>2</sup>			

境界標符号 コ：コンクリート杭 プ：プラスチック杭 金：金属標 釘：金属釘 鋸：金属鋸 マ：マーキング 石：石杭 キ：刻印

基準点座標

点名	X座標	Y座標	備考
4-1603	-23963.359	-18390.472	4級基準点
4-1604	-23986.024	-18402.935	4級基準点
4-1605	-23966.174	-18406.847	4級基準点
4-1606	-23983.382	-18386.664	4級基準点



作業機関	公益社団法人熊本県公共嘱託登記土地家屋調査士協会 代表理事 近藤 聡 (令和6年1月15日作成)	計画機関	登記所備付地図作成作業 熊本地方法務局	縮尺	1 / 250
------	---	------	---------------------	----	---------



S63.11.16 檜物

各階平面図

4102673

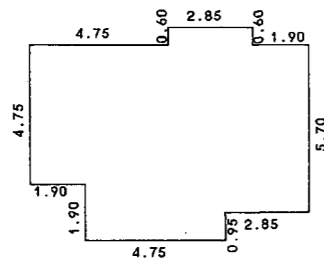
家屋番号 1411番7

建物図面

建物の所在 上益城郡益城町大字惣領字立直1411番地7

会員専用

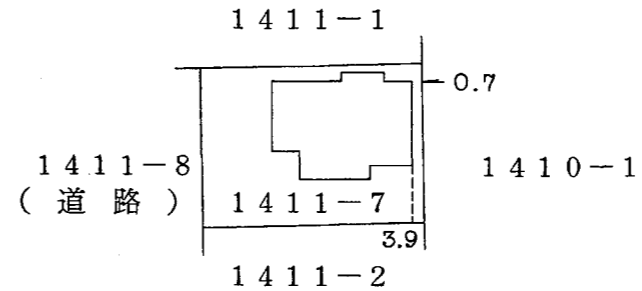
1階



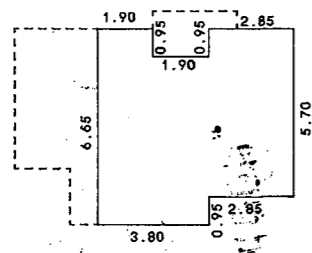
求積表

0.95 x 4.75	=	4.5125
0.95 x 7.60	=	7.2200
4.75 x 9.50	=	45.1250
0.60 x 2.85	=	1.7100

合計	58.5675
床面積	58.56 m <sup>2</sup>



2階



求積表

0.95 x 3.80	=	3.6100
4.75 x 6.65	=	31.5875
0.95 x 1.90	=	1.8050
0.95 x 2.85	=	2.7075

合計	39.7100
床面積	39.71 m <sup>2</sup>

作製者 熊本市錦ヶ丘20番26 土地家屋調査士 宮本芳 (昭和63年11月15日作製) 縮尺 1/250

申請人 檜物武次 縮尺 1/500