

中古戸建

東区戸島西1丁目戸建

間取り

4LDK

価格

3,480万円

周辺環境

ふじおか歯科 337m / デイカントラッグ コスモ 戸島西店 389m / 肥後銀行 小峯支店 407m / 仁誠会クリニックながみね 633m / セブンイレブン 熊本長嶺小前店 678m / 熊本市立長嶺小学校 678m / 鮮ど市場東部店 678m / 熊本戸島団地郵便局 678m / 熊本市立長嶺中学校 678m / さかぐち小児科医院 836m

交通

バス停 J1-1他：小峯京塚線「西戸島」 徒歩 5分
熊本市電A系統 「健軍町」 駅 徒歩 61分



所在地	熊本市東区戸島西1丁目9-45	上水	公営
敷地面積	265.77 m ² (80.39 坪)	下水	公共下水
延床面積	135.80m ²	ガス	都市ガス
間取詳細		駐車場	
		接面道路	公道 道路幅員 約 3.99m
		私道負担面積	m ² × /
向き	南	用途地域	第二種中高層住居専用地域
構造	木造/2階建	建ぺい率	60% 容積率 150%
築年月	2010年6月	設備	
現況	居住中		
引渡時期	相談		
権利	所有権		



【東区戸島西1丁目】土地265.77㎡、建物延135.80㎡とゆとりある木造2階建4LDKです！
最大の魅力は、大きな吹き抜けがもたらす開放感あふれる空間設計！
1階には床の間・仏間付きの8帖和室や独立した洋室があり、ご家族の多様なライフスタイルに対応可能です♪全居室収納完備でスッキリ片付き、各階トイレ付きで生活動線も良好！閑静な住宅街で穏やかな新生活を始めませんか？お気軽にお問い合わせください！

株式会社コスギ不動産リアルティ 売買一般仲介グループ4課（東部支店）

〒862-0926熊本県熊本市東区保田窪3丁目2-7

宅建免許番号：熊本県知事(1)第5550号

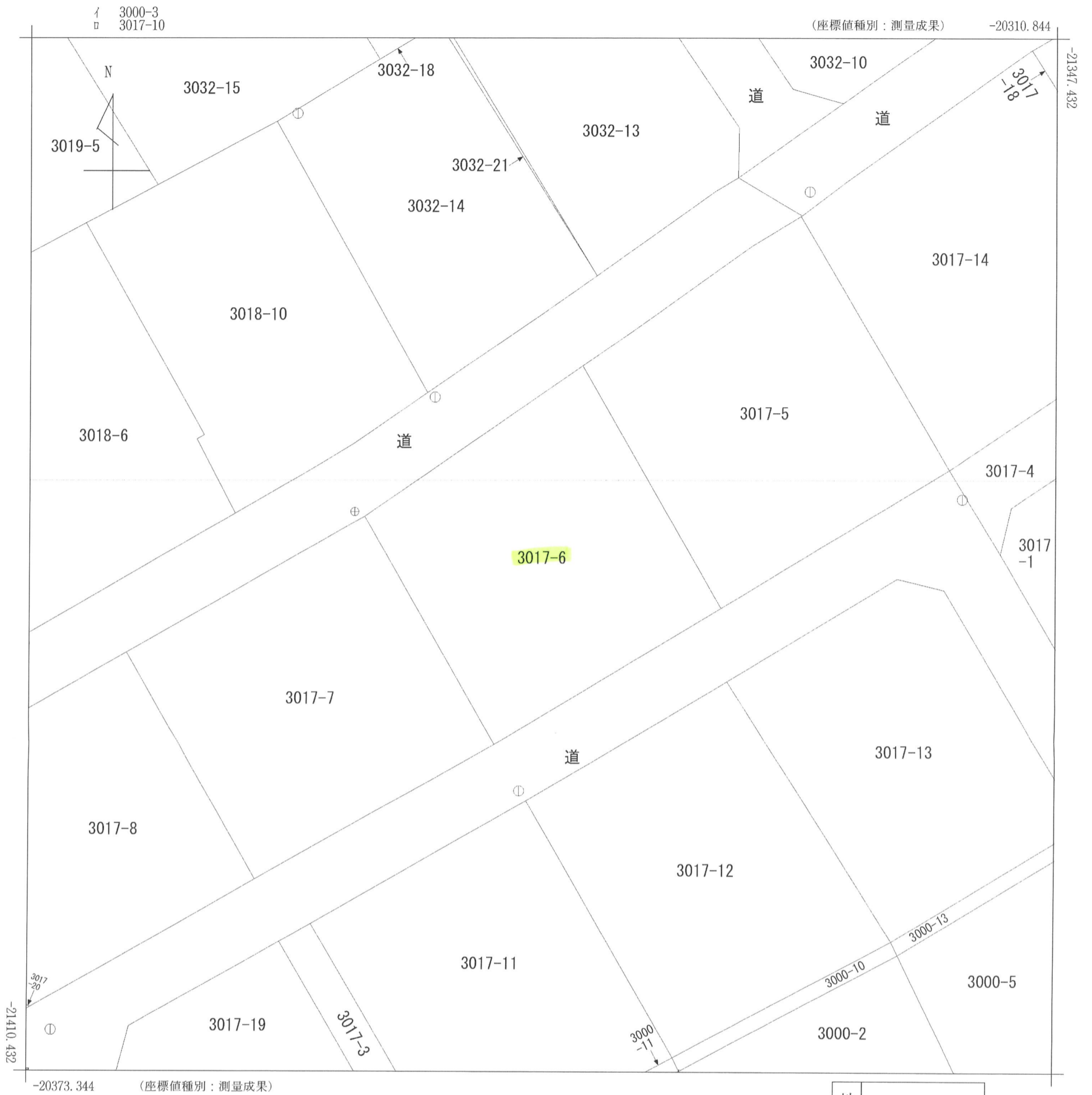
加盟団体：(公社)熊本県宅地建物取引業協会会員/(公社)全国宅地建物取引業保証協会会員

TEL.096-213-0002 FAX.096-213-0026

物件番号	0000032628
取引態様	専任媒介
担当	塚本 直也

本広告の有効期限は情報更新日より1か月間です。
情報更新日 2026年3月26日

※図面と異なる場合は現況を優先となります。



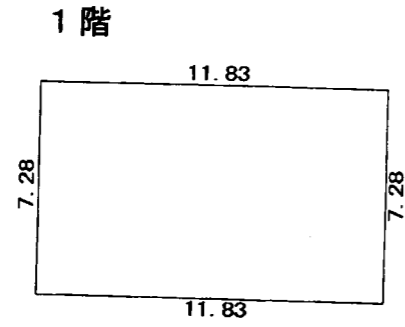
(注) 国土交通省が公表した座標補正パラメータ(hisaikihon_H28kumamoto_BL.par)による修正がされています。

地番区域見出
戸島西1丁目

請求部	所在	熊本市東区戸島西一丁目				地番	3017番6			
出力縮尺	1/250	精度区分	甲二	座標系番号又は記号	II	分類	地図(法第14条第1項)		種類	地籍図
作成年月日	平成18年2月			備付年月日(原図)	平成18年11月28日			補事項		

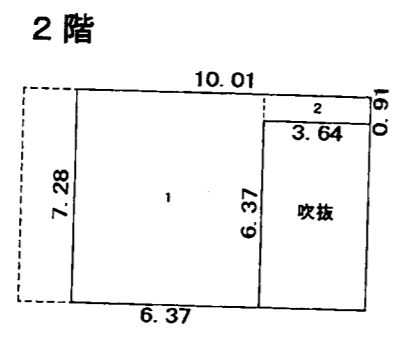
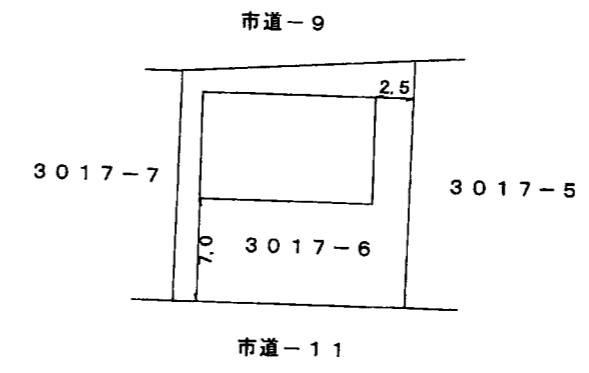
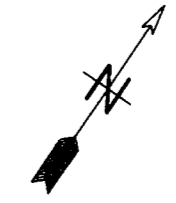
各階平面図

家屋番号	3017-6	建 物 図 面 各 階 平 面 図
建物の所在	熊本市戸島西一丁目 3017番地6	



求 積 表

7.28 X 11.83	=	86.1224
計		86.1224
床面積		86.12 m ²



求 積 表

1	6.37 X 7.28	=	46.3736
2	3.64 X 0.91	=	3.3124
計			49.6860
床面積			49.68 m ²

作成者 福岡市中央区大手門1-7-20 渡邊健 (平成22年6月2日作成) 縮尺 1/250
 土地家屋調査士 (福岡県土地家屋調査士会)

申請人 西 裕 史 縮尺 1/500

(1) 平成24年4月20日
この図面に記録されている建物の全部又は一部についてその所在又は家屋番号が変更された。
上記の日付は、この図面に変更内容を記録した日付である。