

土地

合志市須屋

面積

225.19 m² 68.11 坪

価格

1,700万円

3.3m²単価

約 25.0 万

周辺環境

西合志東保育園 271m / ロッキ- 新地店 504m / アタックス 菊陽店 571m
スーパーミカエル 新地店 611m / ロ-ソン 熊本清水新地七丁目店 669m
合志市須屋支所 1,251m / 須屋駅前簡易郵便局 1,419m / 大林新地クリニック 525m
合志市立西合志東小学校 1,358m / 合志市立西合志南中学校 1,248m

交通

熊本電鉄菊池線「三ツ石(熊本)」駅 徒歩18分
「東須屋」バス停 徒歩3分



この画像はAI加工・生成によるイメージです。実際の物件とは異なる場合があります。



対象地

※現況優先となります。

所在地	合志市須屋1458-57			土地区画整理事業		計画道路	無
				開発許可番号		建築条件	無
敷地面積	225.19㎡(68.11坪)			その他法令上の制限			
私道負担面積	無			権利	所有権		
用途地域1	第一種低層住居専用地域			地目	宅地・山林	現況	古屋あり
建ぺい率	40%	容積率	80%	引渡時期	相談	引渡条件	更地渡し
用途地域2				上水	公営	下水	公共下水
接面道路	北側公道	道路幅員	約4.0m	ガス	備考 角地緩和のため 建ぺい率50%		
	西側公道		約4.0m				
高度地区							
防火地域							
都市計画	市街化区域						

★おすすめポイント★

【西合志東保育園そば】

北西角地で日当たり良好！68坪、更地渡し・建築条件なしで理想の住まい実現！

株式会社コスギ不動産リアルティ 売買一般仲介グループ3課(光の森支店)

〒869-1108熊本県菊池郡菊陽町光の森2丁目29-4

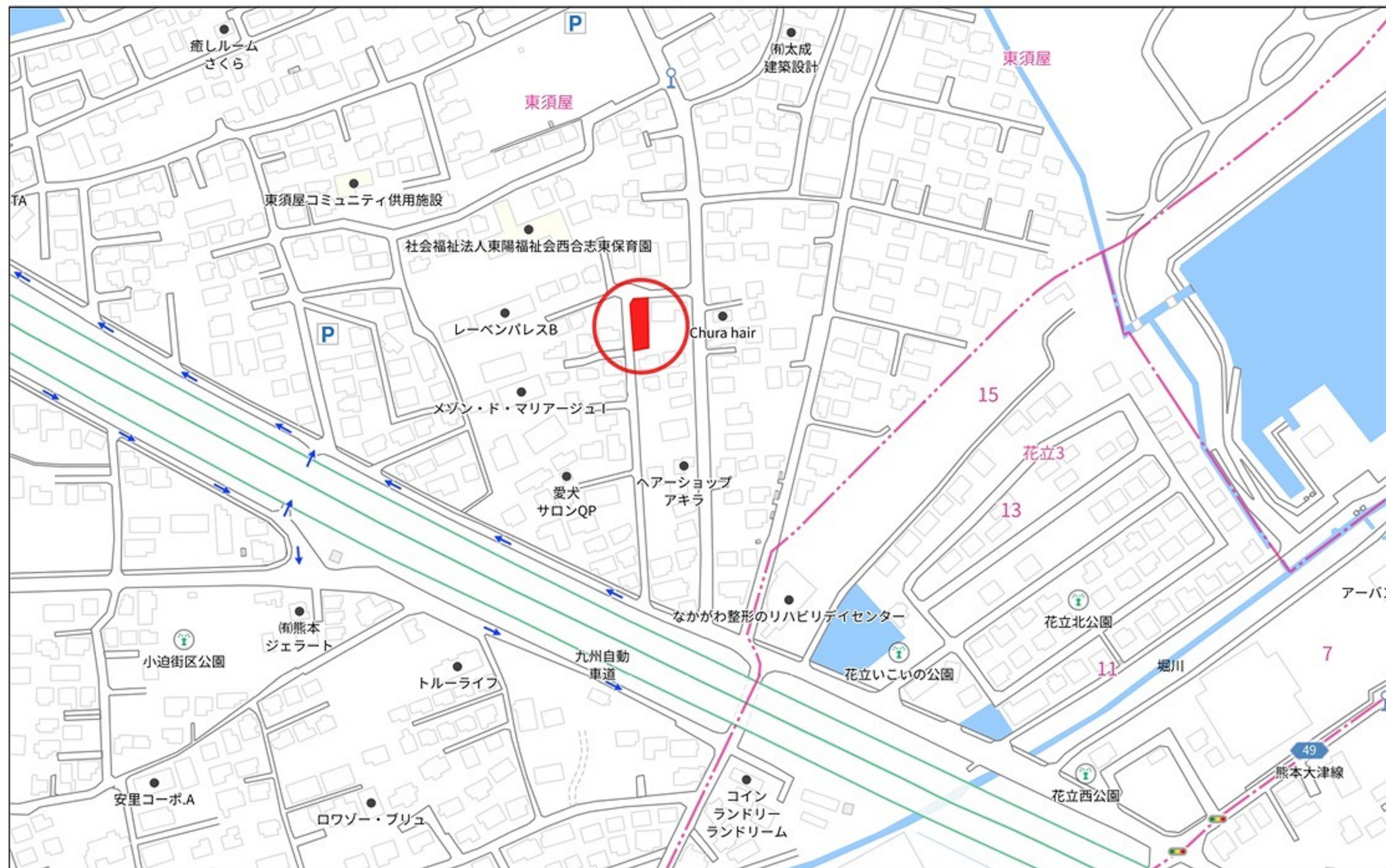
宅建免許番号: 熊本県知事(1)第5550号

加盟団体(公社)熊本県宅地建物取引業協会会員 /(公社)全国宅地建物取引業保証協会会員

TEL.096-213-5522 FAX.096-213-5222

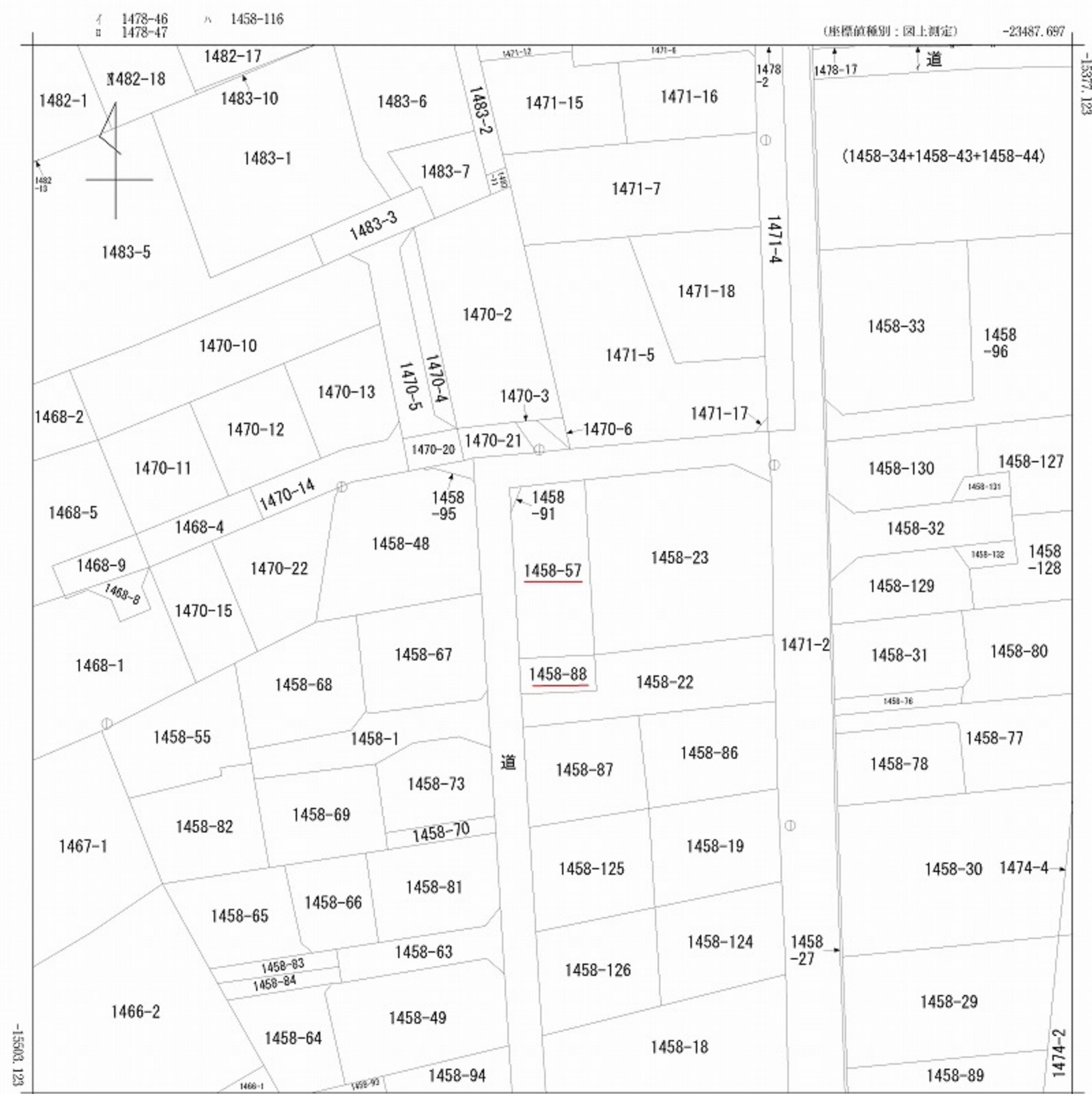
物件番号	0000031640
取引態様	専任媒介
担当	緒方 将也

本広告の有効期限は情報更新日より1か月間です。
情報更新日 2025年6月23日



140m

1:2683



(注) 国土交通省国土地理院が公表した座標補正パラメータ(kumamoto2016_BL.par)による修正がされています。

地番区域見出
須屋

請求部	所在	合志市須屋字陳ノ平				地番	1458番57			
出力縮尺	1/500	精度区分	甲三	座標系番号又は記号	II	分類	地図に準ずる図面		種類	地籍図
作成年月日	昭和45年3月1日				備付年月日(原図)			補記事項		

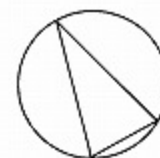
登記年月日：昭和61年4月14日

133902

1458-57 平成61年4月14日登記土地積測量図
地番 1458番91

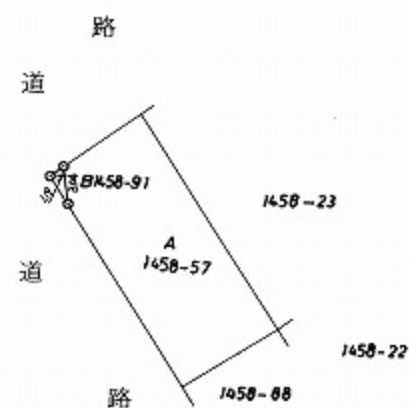
土地の所在 菊池郡西合志町須屋字陳ノ平

合志市



$$\begin{aligned} B 1458-91 \\ 3.04 \times 1.19 &= 3.6176 \\ &3.6176 \\ &\underline{1/2} \quad 1.8088 M^2 \end{aligned}$$

$$\begin{aligned} A 1458-57 \\ 188.00 - 1.8088 &= 186.1912 M^2 \end{aligned}$$



R 32-4

作製者 西合志町建設課
管理係長 森下孝行 (森下 昭和67年8月13日作製)

申請人 熊本県菊池郡西合志町長 続文雄
菊池郡西合志町大字須屋1458番57 長岡誠一郎
縮尺 1/500

133899

平成58年3月22日登記

土地所在図兼
地積測量図

地番 1458-22, -86~-88

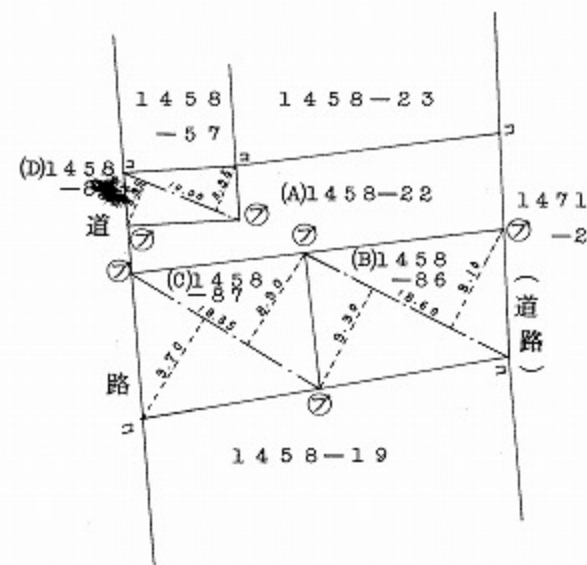
土地の所在 菊池郡西合志町須屋字陣ノ平

合志市

会員専用

●サンシヤ キユウセキヒヨウ●

チバン	テイヘン	タカサ	バイセキ	チセキ
(B)1458	18.60	9.10	169.2600	
-86	18.60	9.30	172.9800	
		ケイ	342.2400	
		1/2	171.1200	171.12㎡
(C)1458	18.35	8.90	163.3150	
-87	18.35	9.70	177.9950	
		ケイ	341.3100	
		1/2	170.6550	170.65㎡
(D)1458	10.00	3.95	39.5000	
-88	10.00	3.95	39.5000	
		ケイ	79.0000	
		1/2	39.5000	39.50㎡
(A)1458	583	-	(B+C+D)	
-22			= 201.7250	201.72㎡



筆界標略号 ④…石杭、⑦…プラスチック杭、③…コンクリート杭、⑤…金属標、⑥…刻ミ()

作製者

土地家屋調査士

熊本市水前寺4丁目51番5号

河野仁治

(昭和58年3月22日作製)

申請人

福田木材有限会社

代表取締役 福田柳三

福田

縮尺

1/

500

(熊本県土地家屋調査士会用紙)

023970

各階平面図



家屋番号

1458-57



建物図面

昭和57年5月26日登記
平成

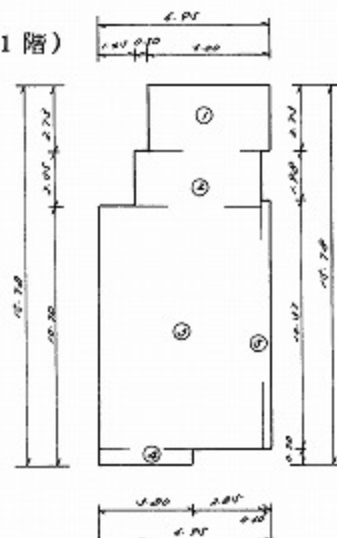
建物の所在

海池郡西合志町大字須屋字陵の平1458番地57

合志市

会員専用

(1階)

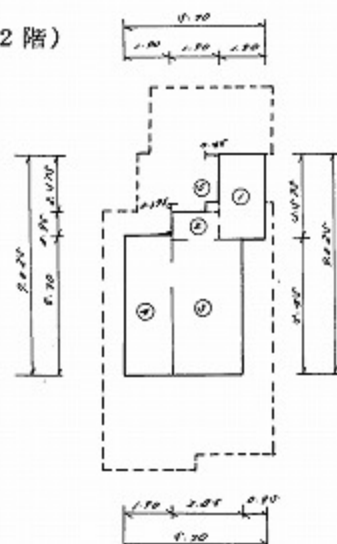


求積表

①	$5.00 \times 2.73 = 13.6500$
②	$5.20 \times 2.38 = 12.2760$
③	$5.65 \times 10.00 = 56.5000$
④	$3.80 \times 0.70 = 2.6600$
⑤	$0.30 \times 10.37 = 3.1110$
合計	98.1410

床面積 98.14

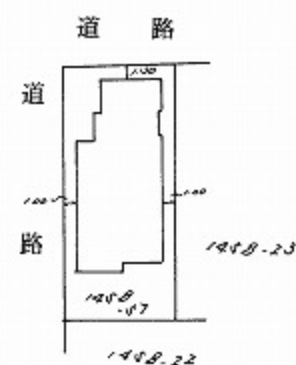
(2階)



求積表

①	$1.90 \times 5.875 = 11.1625$
②	$1.90 \times 1.200 = 2.2800$
③	$2.85 \times 5.450 = 15.5325$
④	$1.90 \times 5.700 = 10.8300$
⑤	$0.45 \times 0.395 = 0.1778$
合計	35.6128

床面積 35.61



作製者

土地家屋調査士

熊本市九品寺5丁目9番1号

保田 秀穂

(昭和57年5月24日作製)

縮尺

1/250

申請人

縮尺

1/500