

# 土地

## 東区花立1丁目土地

面積

240.40

m<sup>2</sup>

72.72

坪

価格

2,450万円

3.3m<sup>2</sup>単価

約 33.6 万

周辺環境

西村内科医院 127m / 肥後銀行秋津支店 205m / サ-桜木店 231m / くまもと麻酔科クリニック 307m / ローソン 熊本花立二丁目店 362m / 熊本昭和郵便局 375m / デ-イスクアントラック コスモス 秋津店 526m / 熊本市立桜木中学校 1,350m

交通

バス停 木山・沼山津（県庁・自衛隊経由）「昭和町（熊本市）」 徒歩 3分  
熊本市電A系統 「健軍町」駅 徒歩 15分



所在地	熊本市東区花立Ⅰ丁目2-3			土地区画整理事業		計画道路	無
				開発許可番号		建築条件	
敷地面積	240.40㎡（72.72坪）			その他法令上の制限	景観法 航空法		
私道負担面積	㎡× /			権利	所有権		
用途地域Ⅰ	近隣商業地域			現況	古屋あり		
建ぺい率	80%	容積率	300%	引渡時期	相談		
用途地域2				上水	公営	下水	公共下水
建ぺい率	%	容積率	%	ガス	プロパン		
接面道路	公道	道路幅員	約 3.00m	設備			
高度地区							
防火地域	準防火地域						
都市計画	市街化区域						

### ★オススメポイント★

東区花立1丁目に土地をお預かりしました！  
熊本高森線そばの70坪超の整形地です！  
徒歩圏内に24時間営業のスーパーや銀行、ファミリーレストラン、病院、郵便局と生活利便性が高いエリアです！  
また、公園も多くあり散歩やお子様の遊び場には最適です！  
バランスの取れたのどかな住環境で新しい生活をスタートさせてみませんか？

株式会社コスギ不動産リアルティ 売買一般仲介グループ4課（東部支店）

〒862-0926熊本県熊本市東区保田窪3丁目2-7

宅建免許番号：熊本県知事(1)第5550号

加盟団体：(公社)熊本県宅建物取引業協会会員/(公社)全国宅建物取引業保証協会会員

TEL. 096-213-0002 FAX. 096-213-0026

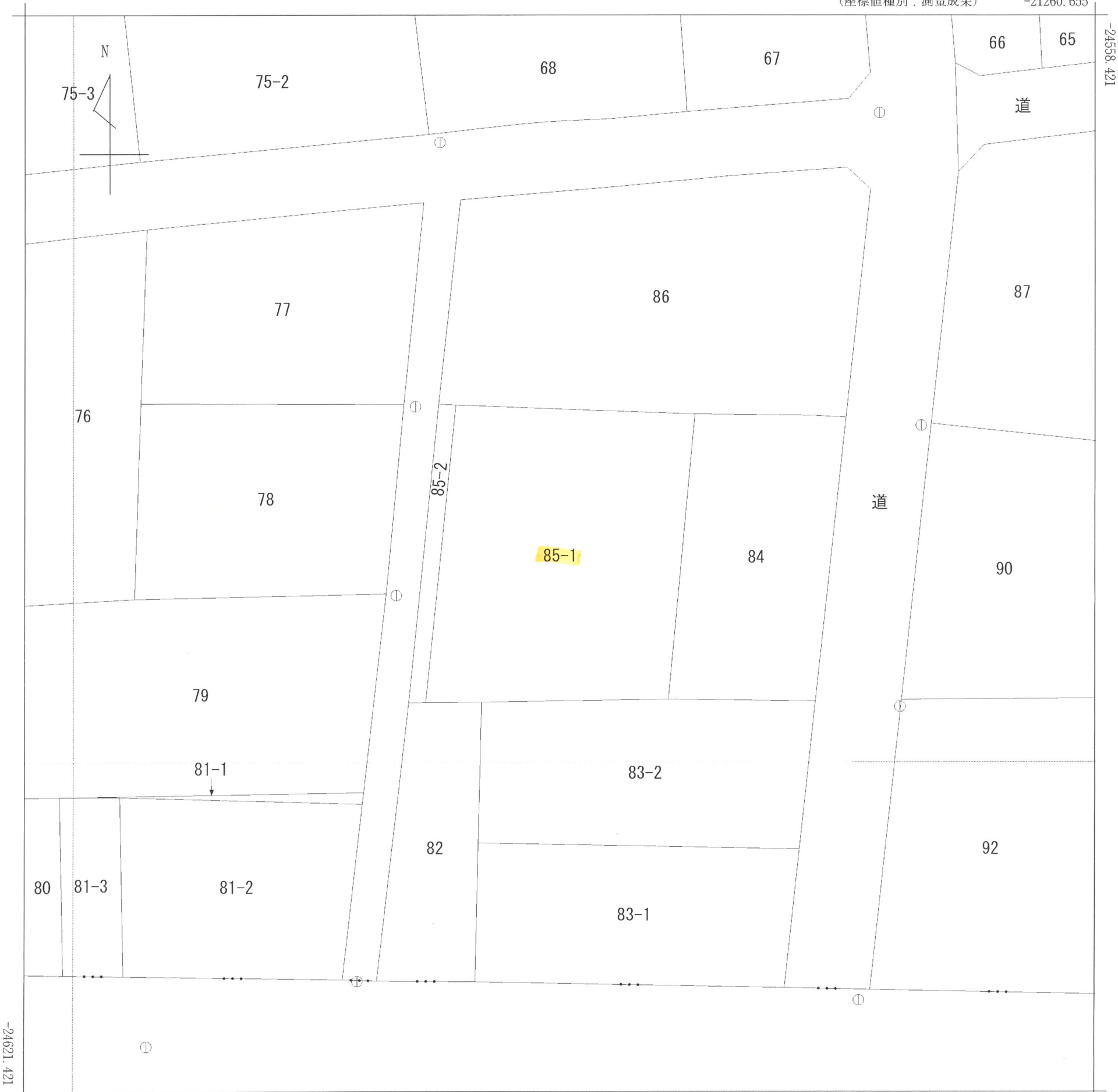
物件番号	0000031537
取引態様	専任媒介
担当	丸山 玲志

本広告の有効期限は情報更新日より1か月間です。  
情報更新日 2025年10月6日



※現況優先となります。

(座標値種別：測量成果) -21260.655



-21323.155 (座標値種別：測量成果)

(注) 国土交通省が公表した座標補正パラメータ(hisaikihon\_H28kumamoto\_BL.par)による修正がされています。

地番 区域見出	花立1丁目
------------	-------

請 求 部 分	所 在	熊本市東区花立一丁目					地 番	85番1		
出 力 縮 尺	1/250	精 度 区 分	甲二	座標系 番号又は 記号	Ⅱ	分 類	地図(法第 1 4 条第 1 項)		種 類	地籍図
作 成 年 月 日					備 付 年 月 日 (原図)			補 記 事 項		