

中古戸建

合志市御代志

間取り

3LDK

価格

5,980万円

周辺環境

ローソン 合志御代志店 477m / 熊本県信用組合合志支店 771m
かたやま内科・漢方クリニック 808m / 三河屋ス・パ・御代志店 852m
御代志市民センタ- 878m / 大池簡易郵便局 1,323m
合志市立西合志中央小学校 2,290m / 合志市立西合志中学校 545m

交通

熊本電鉄菊池線「御代志」駅 徒歩21分
「有隣前」バス停 徒歩4分

所在地	合志市御代志2091-377	上水	公営		
		下水	公共下水		
敷地面積	339.20㎡(102.60坪)	ガス			
延床面積	116.75㎡(35.31坪)	駐車場	有:3台以上		
間取詳細	1階 LDK・洋室×2	接面道路	西側公道	道路幅員	約4.0m
	2階 洋室	私道負担面積	無		
地目	宅地	都市計画	市街化調整区域		
構造	木造合金メッキ鋼板ぶき2階建	用途地域	無指定		
築年月	2023年(令和5年)7月	建ぺい率	40%	容積率	80%
現況	居住中	設備	玄関ポーチ,玄関ホール,IHクッキングヒーター,トイレ2ヶ所 TVインターホン,グリル,クローゼット,システムキッチン ハウスメーカー施工,温水洗浄便座,階段下収納,玄関収納, 食器洗浄乾燥機,洗面化粧台,全居室フローリング 追い焚き風呂,風呂一坪以上,浴室に窓,並列2台可		
引渡時期	相談				
権利	所有権				

◆おすすめポイント◆

タカスギ施工・パワーボード外壁の高耐久仕様。
南向きの陽当たりの良い庭ではBBQやおうちキャンプ、ガーデニングも思いのままに楽しめます♪
3台以上駐車可能なカーポート、整備された外構も魅力的です。
まるで平屋のような使い勝手の1階に2部屋+LDK、2階には独立した1部屋と、ライフスタイルに合わせて自在にアレンジ可能な間取りです。
快適な暮らしと趣味の時間を両立できる住まいです!!

株式会社コスギ不動産リアルティ 売買一般仲介グループ3課(光の森支店)

〒869-1108熊本県菊池郡菊陽町光の森2丁目29-4

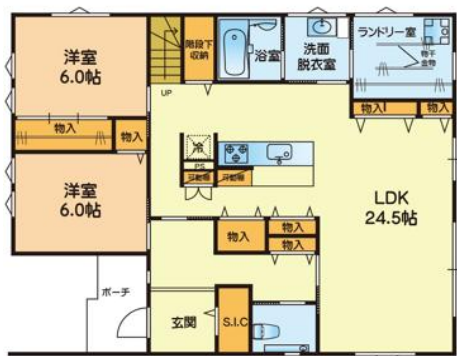
宅建免許番号: 熊本県知事(1)第5550号

加盟団体:(公社)熊本県宅建物取引業協会会員 /(公社)全国宅建物取引業保証協会会員

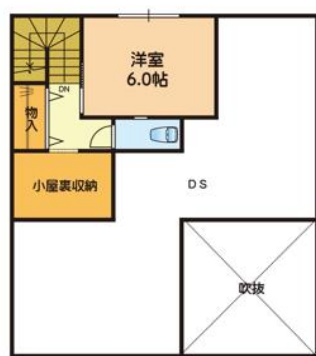
TEL.096-213-5522

FAX.096-213-5222

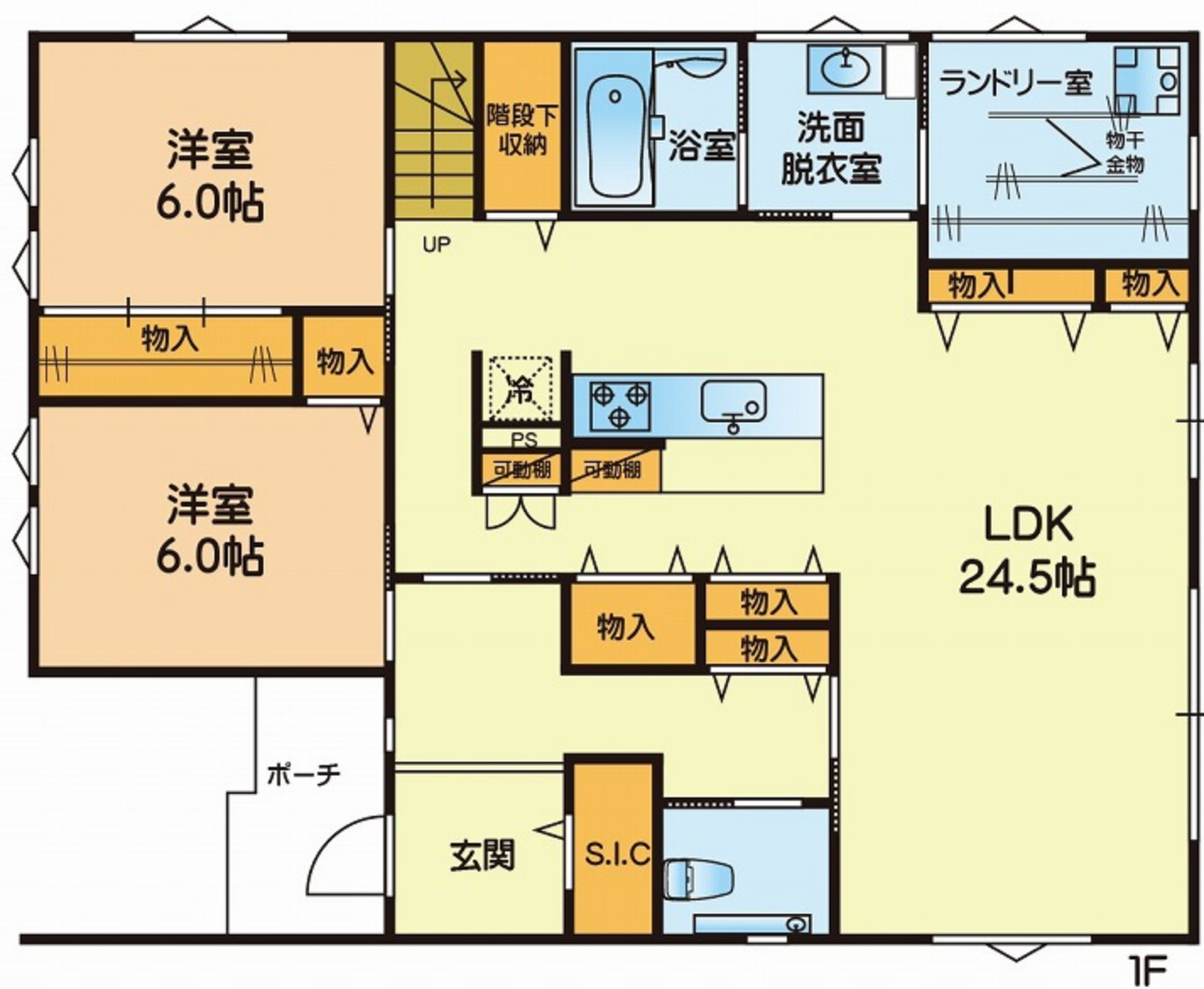
物件番号	0000032099
取引態様	専任媒介
担当	緒方 将也

本広告の有効期限は情報更新日より1か月間です。
情報更新日 2025年11月8日

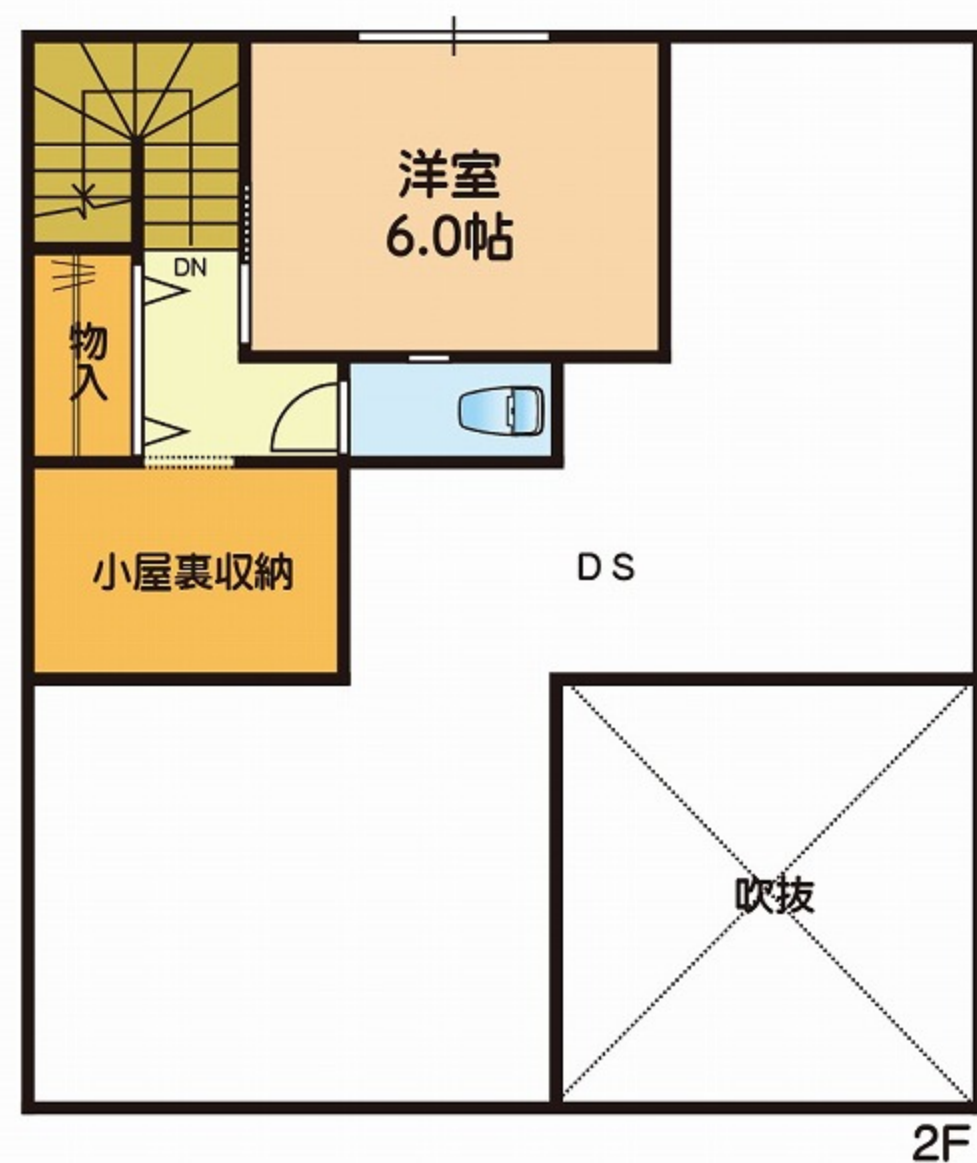
※略図により現況優先と致します。

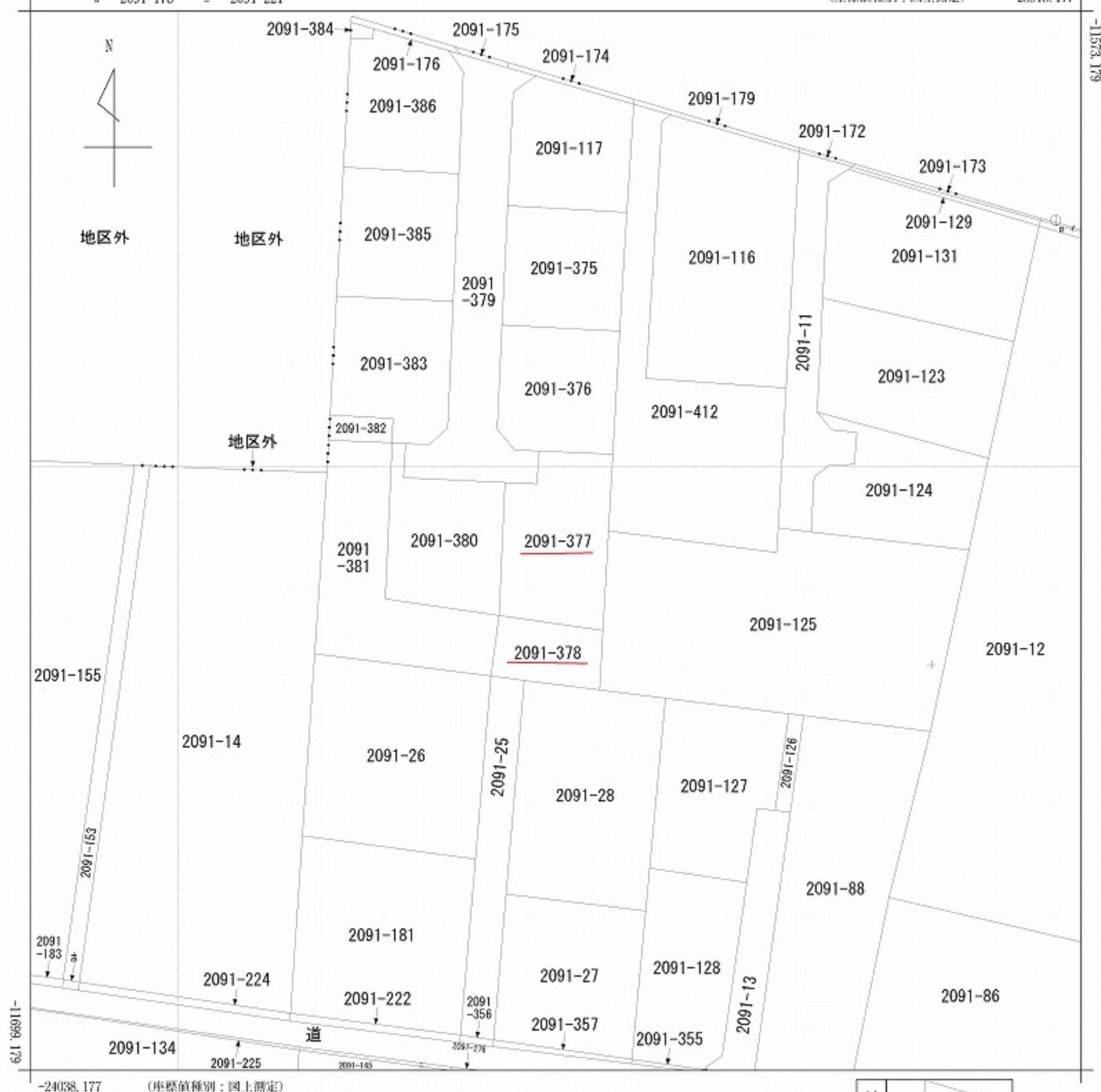


※図面と異なる場合は現況を優先となります。



※略図により現況優先と致します。





(注) 国土交通省国土地理院が公表した座標補正パラメータ(kumamoto2016_BL.par)による修正がされています。

地番区域見出

御代志

請 求 部 分	所 在	合志市御代志字平ノ窪					地 番	2091番377		
出 力 縮 尺	1/500	精 度 区 分	乙一	座 標 系 番 号 又 は 記 号	Ⅱ	分 類	地図に準ずる図面		種 類	地籍図
作 成 年 月 日	昭和44年1月1日				備 付 年 月 日 (原図)			補 記 事 項		

地番	2091番117、2091番375～2091番386	土地所在図 地積測量図
土地の所在	合志市御代志字平ノ窪	

会員専用

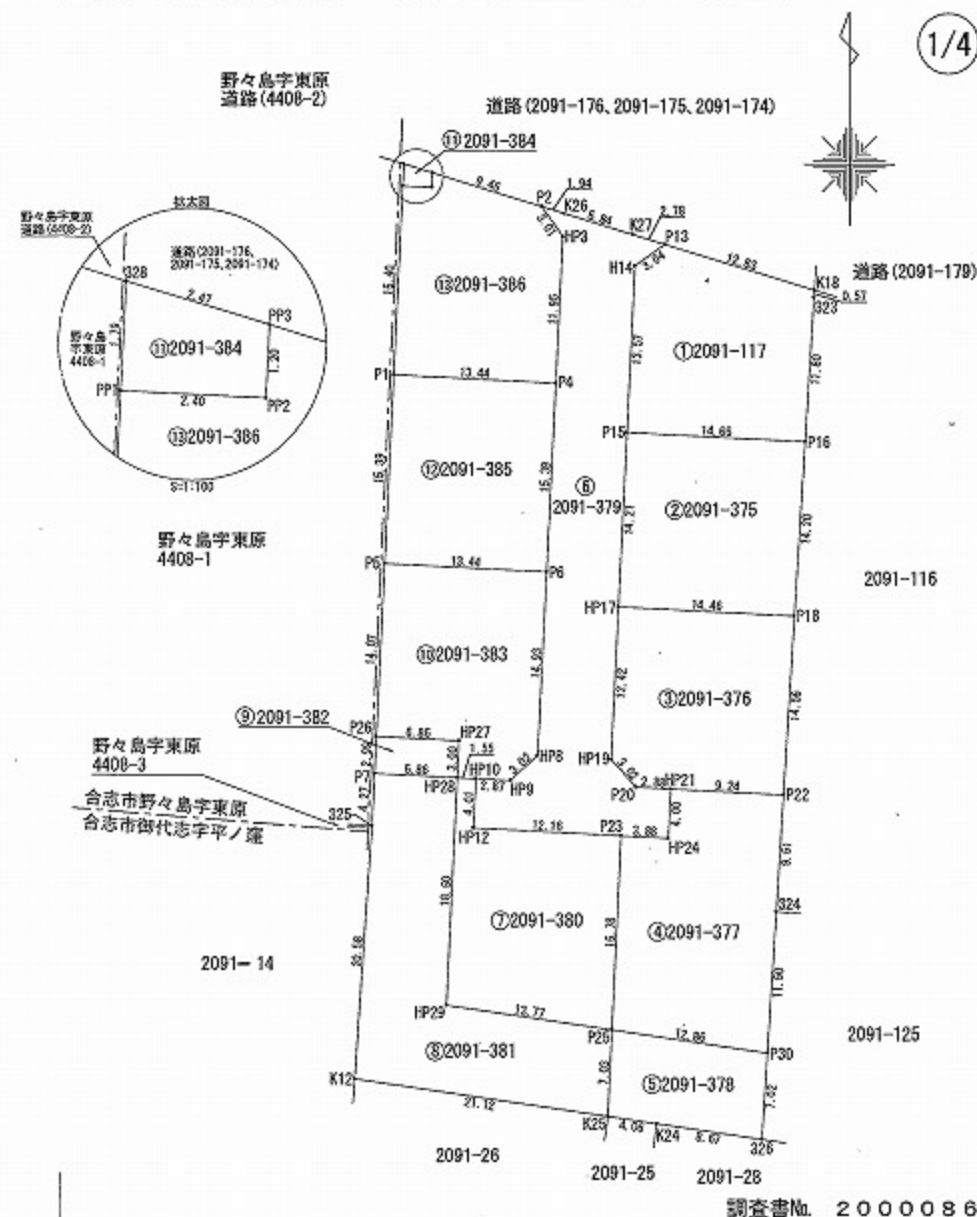
座標求積表

地番	① 2091-117			
測点	標高	X _n	Y _n	(X _{n+1} -X _{n-1}) Y _n
P13	(旧)(鉄)金属標	-11580.751	-23978.472	-46538.128040
H14	(新)(鉄)金属標	-11582.522	-23980.943	367699.799019
P15	(旧)(鉄)金属標	-11596.084	-23981.628	342937.280400
P16	(旧)(鉄)金属標	-11596.822	-23986.985	-264691.382340
323	(旧)(鉄)金属標	-11585.040	-23986.225	-296102.709675
K18	(旧)(鉄)金属標	-11584.467	-23986.188	-102780.980332
		倍面積	413.878532	
		面積	206.9394160	
		地積	206.93 m ²	
		坪数	62.59 坪	

地番	② 2091-375			
測点	標 識	X _n	Y _n	(X _{n+1} -X _{n-1}) Y _n
P15	(旧)(鉄)金属標	-11596.084	-23981.628	322720.767996
HP17	(旧)(鉄)金属標	-11610.279	-23982.349	357744.700033
P18	(旧)(鉄)金属標	-11611.001	-23987.899	-322536.016843
P16	(旧)(鉄)金属標	-11596.822	-23986.985	-357515.515245
		倍 面 積	413.935941	
		面 積	206.9679705	
		地 積	206.96 m ²	
		坪 数	62.60 坪	

地番	③ 2091-376			
測点	標 旗	X _n	Y _n	(X _{n+1} -X _{n-1}) Y _n
HP17	(旧)(鉄)金属標	-11610.279	-23982.349	280209.765716
HP18	(旧)(鉄)金属標	-11622.685	-23982.983	351182.820089
P20	(旧)(鉄)金属標	-11624.922	-23980.944	57482.322768
HP21	(旧)(鉄)金属標	-11625.082	-23978.087	14650.598937
P22	(旧)(鉄)金属標	-11625.533	-23988.836	-337505.179716
P18	(旧)(鉄)金属標	-11611.001	-23987.899	-355606.331345
		倍 面 積	413.996428	
		面 積	206.9982140	
		地 積	206.99 m ²	
		坪 数	62.61 坪	

地番	④ 2091-377			
測点	標 識	X _n	Y _n	(X _{n+1} -X _{n-1}) Y _n
HP21	(新)(鉄)金属標	-11625.082	-23978.087	85050.203549
HP24	(旧)(鉄)金属標	-11628.080	-23978.287	91189.425461
P23	(新)(鉄)金属標	-11628.885	-23982.159	373402.371330
P25	(旧)(鉄)金属標	-11644.650	-23982.955	422827.809230
P30	(旧)(鉄)金属標	-11646.507	-23970.231	-230659.651989
324	(旧)(管)金属標	-11635.031	-23969.448	-502735.202352
P22	(新)(鉄)金属標	-11625.533	-23988.836	-238465.949364
		倍 面 積	499.005965	
		面 積	249.5029825	
		地 積	249.50 m ²	
		坪 数	75.47 坪	



調査書No. 2000086

作成者	熊本市西区上熊本一丁目 土地家屋調査士 末次盛 (令和2年12月9日作成)	縮尺	1/500	申請人	株式会社ライフアドバンス 代表取締役 白石哲郎	縮尺	1/500
-----	---	----	-------	-----	----------------------------	----	-------

(熊本県土地家屋調査士会用紙)

地番	2091番117、2091番375～2091番386	土地所在図 地積測量図
土地の所在	合志市御代志字平ノ窪	

会員専用

2/4

地番	⑨ 2091-378			
測点	標 識	X _n	Y _n	(X _{n+1} -X _{n-1}) Y _n
P25	(附)(※)金属標	-11644.650	-23982.965	124015.912015
K25	(附)(※)金属標	-11651.678	-23983.320	182608.998480
K24	(附)(※)金属標	-11652.254	-23979.298	44073.949724
326	(附)(附)メッシュ板	-11653.516	-23970.710	-137999.377470
P30	(附)(※)金属標	-11648.507	-23970.231	-212520.060046
		倍 面 積	179.414703	
		面 積	89.7073515	
		地 積	89.70 m ²	
		坪 数	27.13 坪	

地番	⑩ 2091-379			
測点	標 准	X _n	Y _n	(X _{n+1} -X _{n-1}) Y _n
P2	(附)(※)金属標	-11577.690	-23988.590	-45434.389460
K26	(附)(※)金属釘	-11578.253	-23988.729	54090.073895
K27	(附)(※)金属釘	-11579.945	-23981.135	59904.075230
P13	(附)(※)金属標	-11580.751	-23978.472	61792.522344
H14	(附)(※)金属標	-11582.522	-23980.943	367699.799019
P15	(附)(※)金属標	-11595.084	-23981.628	665658.048396
HP17	(附)(※)金属標	-11610.279	-23982.349	637954.455749
HP19	(附)(※)金属標	-11622.685	-23982.983	351182.820069
P20	(附)(※)金属標	-11624.922	-23980.944	57482.322768
HP21	(附)(※)金属標	-11625.082	-23978.057	99700.802586
HP24	(附)(※)金属標	-11629.080	-23978.287	91189.425461
P23	(附)(※)金属標	-11628.885	-23982.169	-19545.467735
HP12	(附)(※)金属標	-11628.265	-23994.314	-110997.695564
HP10	(附)(※)金属標	-11624.259	-23994.115	-92569.295670
HP9	(附)(※)金属標	-11624.407	-23991.242	-45127.528202
HP8	(附)(※)金属標	-11622.378	-23988.992	-406493.469440
P6	(附)(※)金属標	-11607.462	-23988.229	-726651.432988
P4	(附)(※)金属標	-11592.086	-23987.454	-655217.305010
HP3	(附)(※)金属標	-11580.147	-23986.840	-345314.548640
		倍 面 積	-695.977072	
		面 積	347.9885360	
		地 積	347.98	m ²
		坪 数	105.26	坪

地番	⑪ 2091-380			
測点	標高	X _n	Y _n	(X _{n+1} -X _{n-1}) Y _n
HP12	(附)(※)金属標	-11628.265	-23994.314	110997.69564
P23	(附)(※)金属標	-11628.885	-23982.169	392947.839065
P25	(附)(※)金属標	-11644.650	-23982.965	330437.291770
HP29	(附)(※)金属標	-11642.663	-23996.599	-491234.378129
HP28	(附)(※)金属標	-11624.179	-23995.664	-441616.200255
HP10	(附)(※)金属標	-11624.259	-23994.115	98039.953890
		倍面積	-427.797096	
		面積	213.8985480	
		地積	213.89	m ²
		坪数	64.70	坪

地番	⑫ 2091-381			
測点	標識	X _n	Y _n	(X _{n+1} -X _{n-1}) Y _n
P7	(附)(※)金属標	-11623.833	-24002.522	-94137.891284
HP28	(附)(※)金属標	-11624.179	-23995.664	451838.353120
HP29	(附)(※)金属標	-11642.663	-23996.599	491234.378129
P25	(附)(※)金属標	-11644.650	-23982.965	216206.429475
K25	(附)(※)金属標	-11651.678	-23983.320	95453.613600
K12	(附)(※)金属標	-11648.630	-24004.226	-585947.636402
325	(附)(※)金属標	-11628.101	-24002.737	-595195.869389
		倍面積	-548.622751	
		面積	274.3113755	
		地積	274.31 m ²	
		坪数	82.97 坪	

地番	⑬ 2091-382			
測点	標高	X _n	Y _n	(X _{n+1} -X _{n-1}) Y _n
P26	(附)(※)金属標	-11620.837	-24002.370	-63654.285240
HP27	(附)(※)金属標	-11621.181	-23995.514	80193.007788
HP28	(附)(※)金属標	-11624.179	-23995.664	63636.500928
P7	(附)(※)金属標	-11623.833	-24002.522	-80215.428524
		倍面積	-41.205048	
		面積	20.6025240	
		地積	20.60	m ²
		坪数	6.23	坪

地番	⑭ 2091-383			
測点	標 識	X _n	Y _n	(X _{n+1} -X _{n-1}) Y _n
P5	(附)(※)金属標	-11606.784	-24001.661	-321022.215875
P6	(附)(※)金属標	-11607.462	-23988.229	374072.443026
HP8	(附)(※)金属標	-11622.378	-23988.992	406493.469440
HP9	(附)(※)金属標	-11624.407	-23991.242	45127.528202
HP10	(附)(※)金属標	-11624.259	-23994.115	-5470.658220
HP28	(附)(※)金属標	-11624.179	-23995.664	-73858.653792
HP27	(附)(※)金属標	-11621.181	-23995.514	-80193.007788
P26	(附)(※)金属標	-11620.837	-24002.370	-345562.120890
		倍 面 積	-413.217897	
		面 積	206.6089485	
		地 積	206.60 m ²	
		坪 数	62.49 坪	

調査書№. 2000086

作成者	熊本市西区上熊本一丁目 土地家屋調査士 末次 盛 (令和 2年 12月 9日作成)	縮尺	1/
-----	---	----	----

申請人	株式会社ライフアドバンス 代表取締役 白石 哲郎	縮尺	1/
-----	-----------------------------	----	----

(熊本県土地家屋調査士会用紙)

地 番	2091番117、2091番375～2091番386	土地所在図 地積測量図
土地の所在	合志市御代志字平ノ窪	

会員専用

3/4

地 番	① 2091-384			
測 点	標 識	X _n	Y _n	(X _{n+1} -X _{n-1}) Y _n
S2B	(新) (鉄) 金属標	-11574.232	-24000.019	-25872.020462
PP3	(新) (鉄) 金属標	-11574.948	-23997.652	45955.503580
PP2	(新) (鉄) 金属標	-11576.147	-23997.713	25869.534614
PP1	(新) (鉄) 金属標	-11576.026	-24000.110	-45950.210650
		倍 面 積	-7.192938	
		面 積	3.5964690	
		地 積	3.59 m ²	
		坪 数	1.06 坪	

地番	② 2091-385			
測点	標識	X _n	Y _n	(X _{n+1} -X _{n-1}) Y _n
P1	(新)(鉄)金属標	-11591.408	-24000.885	352765.022428
P5	(新)(鉄)金属標	-11606.784	-24001.661	385322.665894
P6	(新)(鉄)金属標	-11607.462	-23988.229	-352578.989842
P4	(新)(鉄)金属標	-11592.085	-23987.454	-385094.585516
		倍面積	414.111764	
		面積	207.0558820	
		地積	207.05 m ²	
		坪数	62.63 坪	

地番	③ 2091-386			
測点	標識	X _n	Y _n	(X _{n+1} -X _{n-1}) Y _n
PP1	(新) (鉄) 金属標	-11576.026	-24000.110	-365265.678710
PP2	(新) (鉄) 金属標	-11576.147	-23997.713	-25869.534614
PP3	(新) (鉄) 金属標	-11574.948	-23997.652	37026.377036
P2	(新) (鉄) 金属標	-11577.690	-23988.590	124716.679410
HP3	(新) (鉄) 金属標	-11580.147	-23986.840	345314.548640
P4	(新) (鉄) 金属標	-11592.086	-23987.454	270122.719494
P1	(新) (鉄) 金属標	-11591.408	-24000.886	-385454.229160
		倍面積	-407.117904	
		面積	203.5589520	
		地積	203.55 m ²	
		坪数	61.57 坪	

総 計 2437.7371695 m²

基 準 点 一 覧 表 (世界測地系使用)

図 示 記 号	標 識	X 座 標	Y 座 標	備 考
T1	新設・金属釘	-11570.157	-23995.154	
T2	新設・金属釘	-11580.088	-23960.635	

本 測 量 に 使 用 し た 与 点 一 覧

基 準 点 コー ド	種 別	基 準 点 名	X 座 標	Y 座 標	標 高 (m)	備 考
EL04930261102	電子基準点	熊 本	-17484.829	-22017.093	59.419	
EL04930342301	電子基準点	玉 名	-7283.835	-42294.480	18.821	
EL04930451903	電子基準点	鹿 本	-1280.419	-23487.269	82.600	

(国土地理院基準点成果)

VRS-RTK方式により 2020.1.28 座標取得 配信業者 ジェノバ

調査書No. 2000086

作成者	熊本市西区上熊本一丁目 土地家屋調査士 末次 盛 (令和 2年 12月 9日作成)	縮 尺	1/	申請人	株式会社ライフアドバンス 代表取締役 白石 哲 郎	縮 尺	1/
-----	---	-----	----	-----	------------------------------	-----	----

(熊本県土地家屋調査士会用紙)

地番	2091番117、2091番375～2091番386	土地所在図 地積測量図
土地の所在	合志市御代志字平ノ窪	

4/4

会員専用

恒久的地物		
符号	T1	
地物の名称	登記引照点・金属標識	
成果	測地系	世界測地系Ⅱ系
	X座標	-11570.157
	Y座標	-23995.154
備考		

概略図



恒久的地物		
符号	T2	
地物の名称	登記引照点・金属標識	
成果	測地系	世界測地系Ⅱ系
	X座標	-11580.083
	Y座標	-23960.635
備考		

概略図



測地系	世界測地系Ⅱ系
座標系	平面直角座標系Ⅱ系
測量年月日	令和2年12月4日

引照点配置図 S=1:1000



調査書No. 2000086

作成者	熊本市西区上熊本一丁目 土地家屋調査士 末次盛 (令和2年12月9日作成)	縮尺	1/	申請人	株式会社ライフアドバンス 代表取締役 白石哲郎	縮尺	1/
-----	---	----	----	-----	----------------------------	----	----

(熊本県土地家屋調査士会用紙)

家屋番号

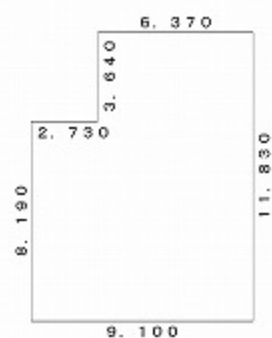
2091番377

建築物図面
各階平面図

建物の所在

合志市御代志字平ノ窪2091番地377

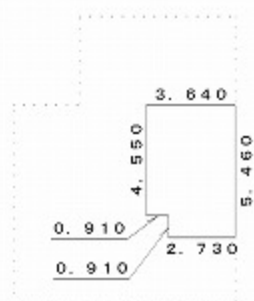
1階



求積表

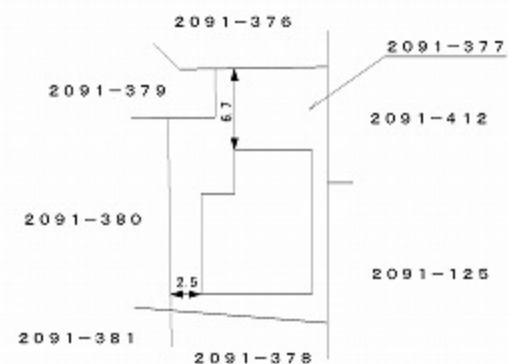
6.370 × 3.640 =	23.186800
9.100 × 8.190 =	74.529000
計	97.715800
床面積	97.71㎡

2階



求積表

3.640 × 4.550 =	16.562000
2.730 × 0.910 =	2.484300
計	19.046300
床面積	19.04㎡



作成者

熊本市北区楠一丁目10番19号
土地家屋調査士 田中正三
(令和5年8月1日作成)

縮尺

1/250

申請人

縮尺

1/500