

土地

北区高平3丁目

面積

259.27 m² 78.42 坪

価格

1,750万円

3.3m²単価

約 22.31 万

周辺環境

ゆめマート清水 268m / ドラッグセガミ 清水ハイパス店 278m / ダイレックス 高平店 446m
熊本中央警察署 清水交番 442m / 城北胃腸科内科クリニック 570m /
セブンイレブン熊本高平店 600m / 清水総合出張所 966m / 熊本高平郵便局 1,061m
熊本市立高平台小学校 413m / 熊本市立京陵中学校 2,991m

交通

熊本電鉄菊池線「亀井」駅 徒歩 10分

「高平南公園」バス停 徒歩3分



所在地	熊本市北区高平3丁目6-31 地番:1057番20			土地区画整理事業		計画道路	無
				開発許可番号		建築条件	無
敷地面積	259.27㎡(78.42坪)			その他法令上の制限			
私道負担面積	無			権利	所有権		
用途地域1	第一種中高層住居専用地域			地目	宅地	現況	古屋あり
建ぺい率	60%	容積率	150%	引渡時期	相談	引渡条件	更地渡し
用途地域2				上水	公営	下水	公共下水
建ぺい率	東側公道	容積率	約6.0m	ガス	備考		
接面道路	南側公道	道路幅員	約6.1m				
高度地区							
防火地域							
都市計画	市街化区域						

★おすすめポイント★

家族みんながゆったり過ごせる理想の住環境が整った住宅地。
周辺には生活に欠かせない施設が充実。
バス停やアクセス道路にも近く、通勤・通学にも便利で子育て世代やシニア世代にピッタリです。

株式会社コスギ不動産リアルティ 売買一般仲介グループ3課(光の森支店)

〒869-1108熊本県菊池郡菊陽町光の森2丁目29-4

宅建免許番号: 熊本県知事(1)第5550号

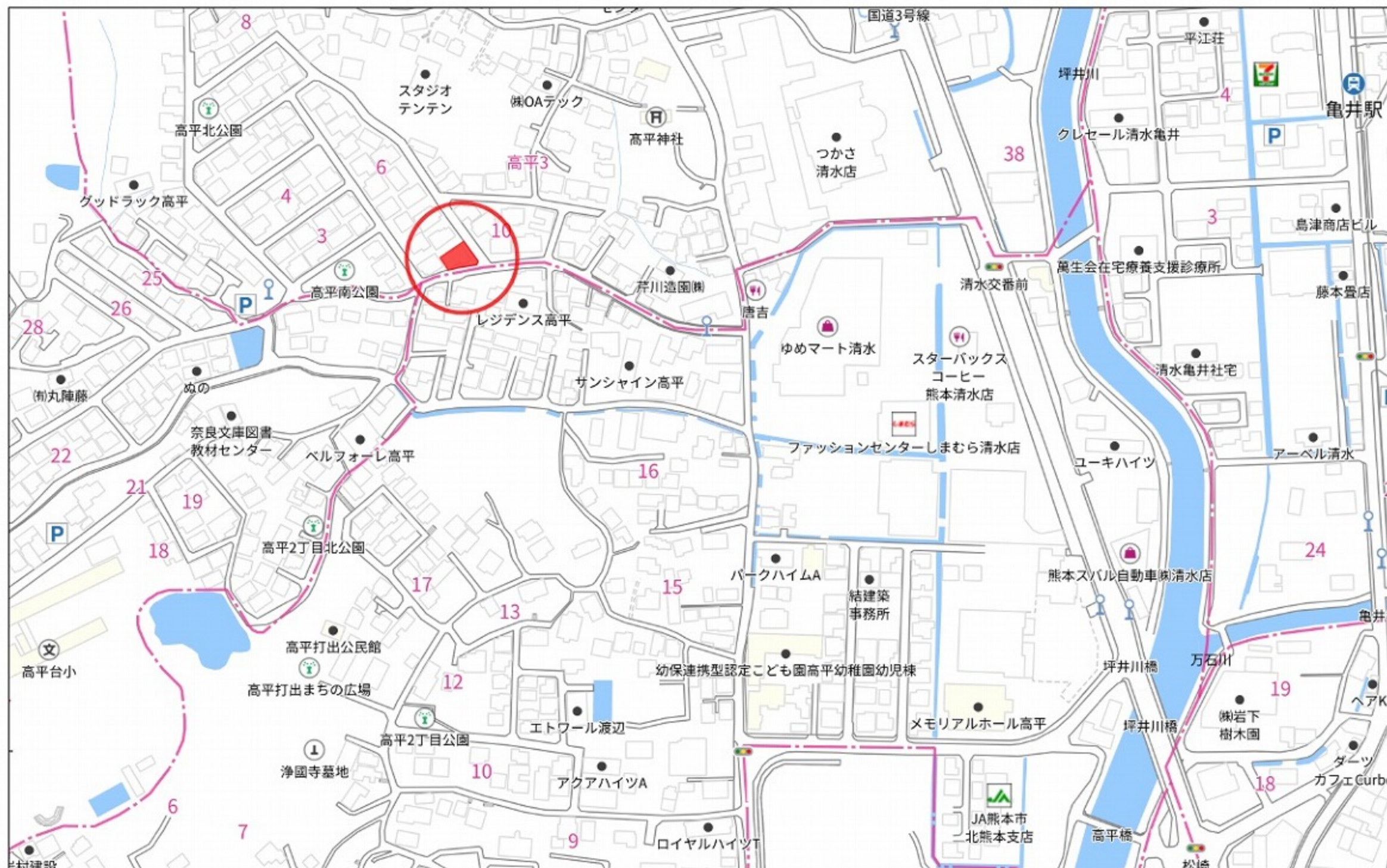
加盟団体:(公社)熊本県宅地建物取引業協会会員 /(公社)全国宅地建物取引業保証協会会員

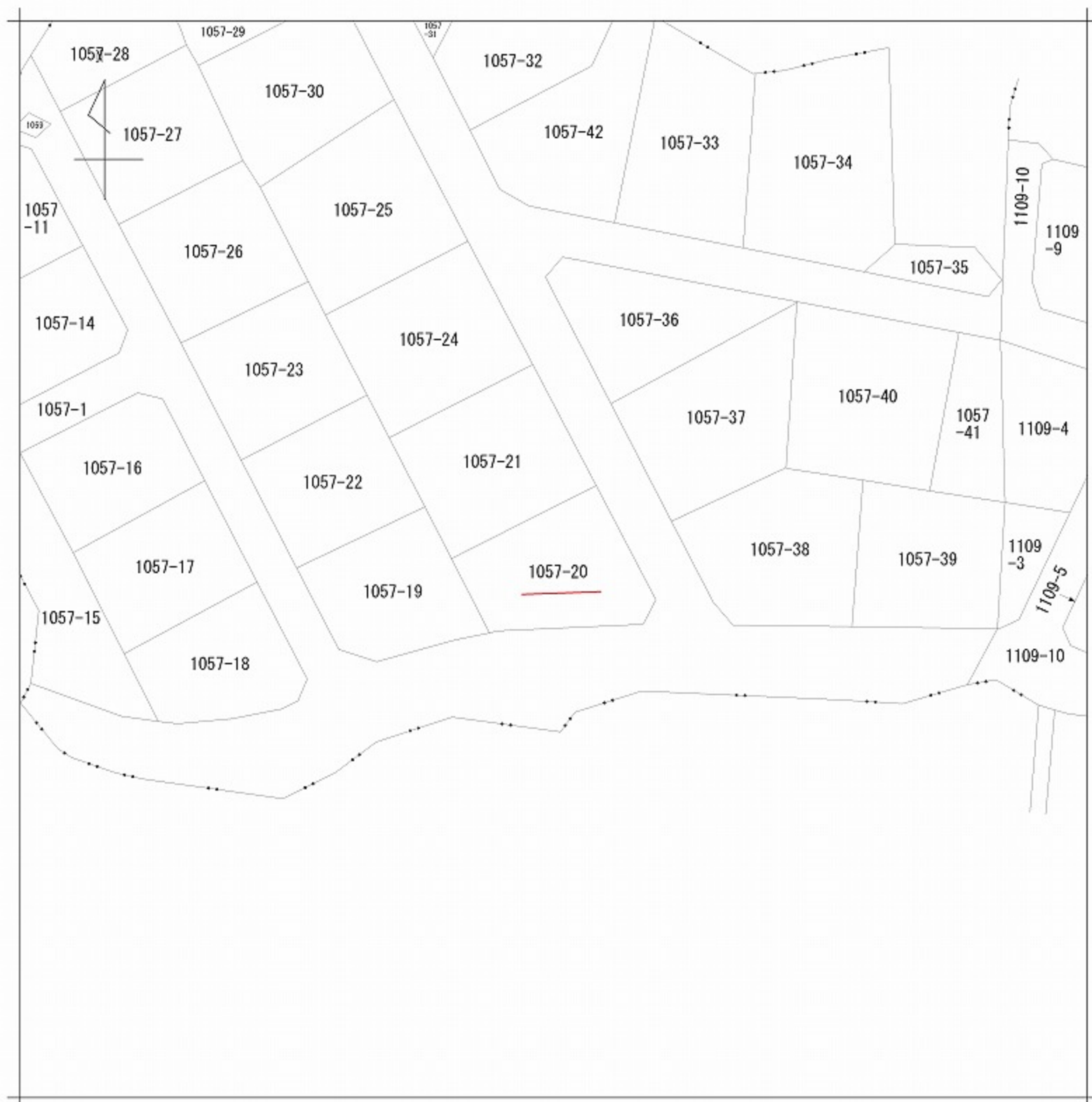
TEL.096-213-5522 FAX.096-213-5222

物件番号	0000031651
取引態様	専任媒介
担当	牛島 良太

本広告の有効期限は情報更新日より1か月間です。
情報更新日 2025年6月26日

※現況優先となります。





請求部	所在	熊本市北区高平三丁目				地番	1057番20			
出力縮尺	1/500	精度区分	座標系番号又は記号	分類	地図に準ずる図面			種類	旧土地台帳附属地図	
作成年月日				備付年月日(原図)				補記事項		

128184

建築物平面図

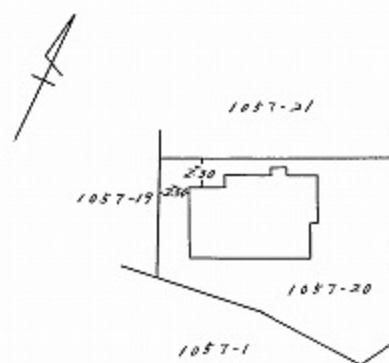
昭和51年1月17日登記

家屋番号 1057-20

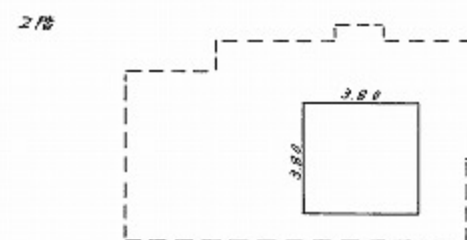
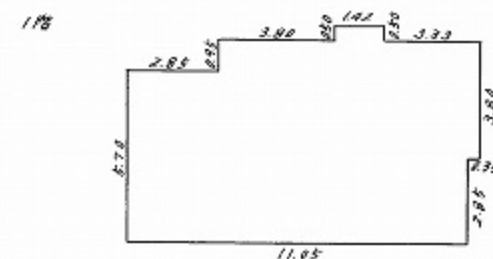
建物の所在 熊本市清水町高平字辻 1057番地20

高平3丁目

建物図面



各階平面図



求積

床面積

1階	6.70	X	2.85	=	16.2450	
	0.50	X	1.42	=	0.7100	
	6.65	X	0.20	=	1.3300	1階 72.81
	3.80	X	0.35	=	1.3300	
					72.8150	2階 14.44
2階	3.80	X	3.80	=	14.4400	

昭和51年1月13日

作製年月日

作製者

熊本市大江四丁目四番三〇号
土地家屋調査士
坂本健
申請人

縮尺

1/500

1/200

(全国土地家屋調査士会連合会用紙)