

土地

東区沼山津4丁目土地

面積

174.60

m²

52.81

坪

価格

580万円

3.3m²単価

約 10.9 万

周辺環境

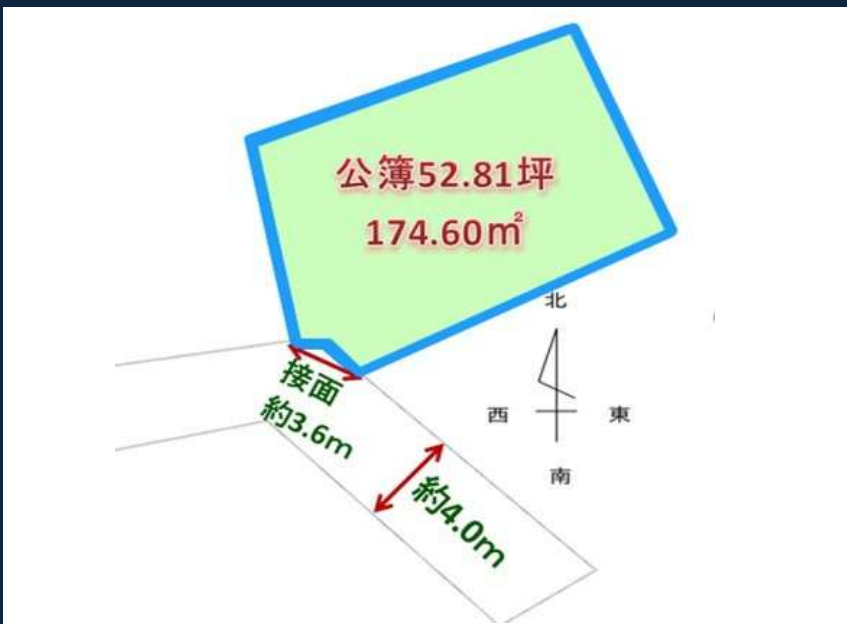
小楠公園 361m / セブンスイレブン 熊本沼山津4丁目店 400m / 熊本市立桜木中学校 871m / 秋津郵便局 1,023m / 肥後銀行秋津支店 1,523m / サニー桜木店 1,642m / 熊本市立秋津小学校 1,696m / さくら病院 1,824m / 熊本市東区役所 2,289m / DCM DAIKI (DCMダイキ) 東町店 3,338m

交通

バス停 東5「小楠公園前」 徒歩 8分

バス停 東4「沼山津」 徒歩 6分

バス停 東4「小楠記念館入口」 徒歩 9分



※現況優先となります。

所在地	熊本市東区沼山津4丁目28-16			土地区画整理事業		計画道路	無
				開発許可番号		建築条件	
敷地面積	174.60 m ² (52.81 坪)			その他法令上の制限	景観法 航空法 廃棄物の処理及び清掃に関する法律 高齢者、障害者等の移動等の円滑化の促進に関する法律		
私道負担面積	118.57 m ² × 6 / 1			権利	所有権		
用途地域1	第二種中高層住居専用地域			現況	更地		
建ぺい率	60%	容積率	150%	引渡時期	相談		
用途地域2				上水	公営	下水	公共下水
建ぺい率	%	容積率	%	ガス	プロパン		
接面道路	私道	道路幅員	約 4.00m	設備			
高度地区							
防火地域	法22条区域						
都市計画	市街化区域						

★オススメポイント★

閑静な住宅街の一角にある約50坪のお土地です♪
 接道は位置指定道路で、建物解体更地・確定測量でのお引渡しとなります！
 緑豊かな小楠公園のお膝元で、県道益城線のバス路線が利用できます。
 現地にて土地の説明ができますので、お気軽にお申し付けください！

株式会社コスギ不動産リアルティ 売買一般仲介グループ4課（東部支店）

〒862-0926熊本県熊本市東区保田窪3丁目2-7

宅建免許番号：熊本県知事(1)第5550号

加盟団体：(公社)熊本県宅建物取引業協会会員/(公社)全国宅建物取引業保証協会会員

TEL. 096-213-0002 FAX. 096-213-0026

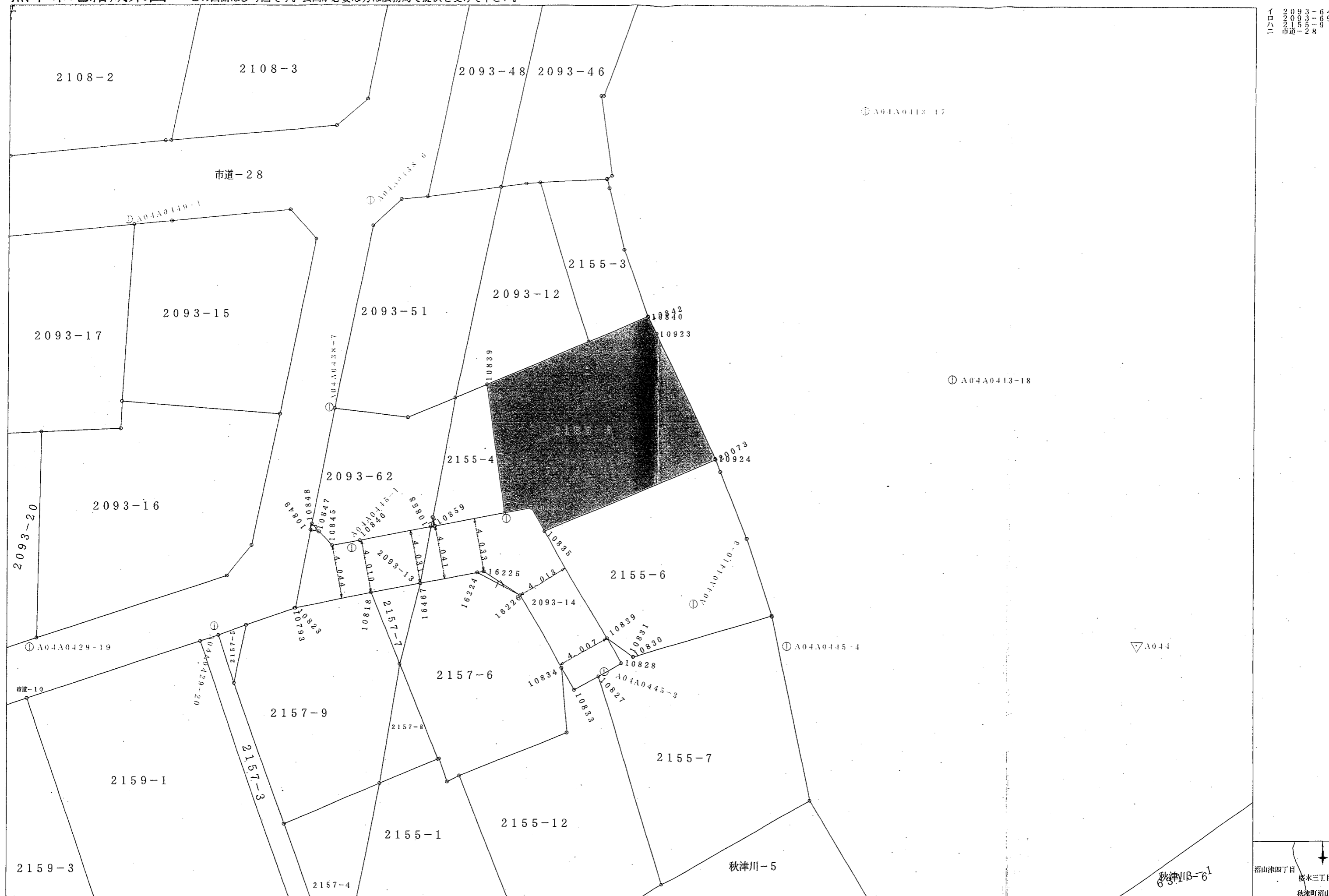
物件番号	0000029197
取引態様	専任媒介
担当	塚本 直也

本広告の有効期限は情報更新日より1か月間です。

情報更新日 2025年10月17日

熊本市地籍成果図

この図面は参考図です。公図が必要な方は法務局で提供を受けて下さい。



イ
ロ
ハ
ニ
2093-64
2093-69
2155-9
市道-28

地 番 別 座 標 一 覧 表

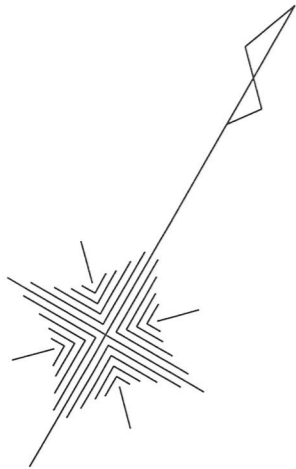
Page. 1

No.	点 名	日本測地系座標		辺 長
		X 座 標	Y 座 標	
[沼山津 四丁目 2155-5]				
1.	10839	-25139.727	-19716.487	8.312
2.	10841	-25136.497	-19708.828	4.885
3.	10840	-25134.585	-19704.333	0.057
4.	10842	-25134.638	-19704.312	1.390
5.	10923	-25135.885	-19703.698	10.492
6.	10924	-25145.300	-19699.067	0.064
7.	20073	-25145.359	-19699.042	14.148
8.	10835	-25150.759	-19712.119	2.022
9.	10843	-25149.008	-19713.130	2.035
10.	10844	-25149.393	-19715.128	9.761
面積				= 174.608m ²

面積 = 174.608m²

[その他の座標]

図根点	A04A0445-1	-25152.041	-19726.672
図根点	A04A0445-2	-25149.831	-19714.994
図根点	A04A0445-3	-25161.311	-19707.602
図根点	A04A0445-4	-25159.375	-19693.592
図根点	A04A0449-1	-25127.320	-19743.690
図根点	A04A04410-3	-25156.222	-19700.733
図根点	A044	-25159.216	-19667.158
図根点	A04A0413-17	-25119.071	-19687.891
図根点	A04A0413-18	-25139.292	-19681.121
図根点	A04A0429-19	-25159.500	-19750.947
図根点	A04A0429-20	-25157.905	-19737.055
図根点	A04A0438-6	-25125.881	-19725.465
図根点	A04A0438-7	-25141.464	-19728.455
筆界点	10829	-25158.797	-19707.387
筆界点	10828	-25160.672	-19706.285
筆界点	16226	-25155.575	-19713.941
筆界点	10834	-25161.000	-19710.743
筆界点	10827	-25161.668	-19708.021
筆界点	10833	-25162.658	-19709.792
筆界点	16225	-25153.781	-19716.665
筆界点	16224	-25153.878	-19717.153
筆界点	16467	-25154.681	-19721.464
筆界点	10818	-25155.381	-19725.220
筆界点	10845	-25151.848	-19728.163
筆界点	10846	-25151.462	-19726.075
筆界点	10859	-25150.371	-19720.392
筆界点	10858	-25150.427	-19720.688
筆界点	10847	-25150.795	-19729.197
筆界点	10848	-25150.200	-19729.758
筆界点	10849	-25150.663	-19729.853
筆界点	10823	-25156.539	-19730.975
筆界点	10793	-25156.550	-19731.036
筆界点	10830	-25160.168	-19705.331
筆界点	10831	-25160.175	-19705.377



T.6

座 標 求 積 表

地 番	① 2155-5			
測 点	標 識	X n	Y n	(X n + 1 - X n - 1) Y n
KM107	新・普・金	-24767.072	-19936.668	-257322.573876
KM105	新・普・金	-24763.812	-19928.920	-103231.805600
KM4	既・普・金	-24761.892	-19924.607	-37039.844413
KM104	既・普・金	-24761.953	-19924.562	26419.969212
KM1227	既・普・金	-24763.218	-19923.892	212647.699316
KM1238	既・普・金	-24772.626	-19919.249	295860.605397
KM101	新・普・金	-24778.071	-19932.344	74327.710776
BY109		-24776.355	-19933.247	-26949.749944
BY108		-24776.719	-19935.250	-185058.925750
		倍 面 積	-346.914882	
		面 積	173.4574410	
		地 積	173.45	m ²

総 計 173.4574410

引照点表

	点番	点名	X座標	Y座標		
基準点P1	51	T. 7	-24777. 169	-19935. 119	地籍調査図根点：真鍮鋳	
基準点P2	50	T. 6	-24779. 346	-19946. 804	地籍調査図根点：真鍮鋳	
点番	点名	X座標	Y座標		距離	角度
57	KM107	-24767. 072	-19936. 668	P1	10. 215	351-16-45
				P2	15. 918	39-33-09
55	KM105	-24763. 812	-19928. 920	P1	14. 726	24-53-40
				P2	23. 688	49-01-20
36	KM4	-24761. 892	-19924. 607	P1	18. 545	34-31-58
				P2	28. 237	51-49-22
54	KM104	-24761. 953	-19924. 562	P1	18. 520	34-45-10
				P2	28. 235	51-58-32
60	KM1227	-24763. 218	-19923. 892	P1	17. 908	38-49-25
				P2	28. 019	54-51-28
52	KM1238	-24772. 626	-19919. 249	P1	16. 508	74-01-25
				P2	28. 363	76-17-41
43	KM101	-24778. 071	-19932. 344	P1	2. 918	108-00-30
				P2	14. 516	84-57-52
59	BY109	-24776. 355	-19933. 247	P1	2. 042	66-29-51
				P2	13. 883	77-33-40
58	BY108	-24776. 719	-19935. 250	P1	0. 469	343-49-00
				P2	11. 849	77-11-35

本測量に使用した電子基準点

測 点	Xn	Yn
城南	-32214.823	-23589.998
熊本	-17484.829	-22017.093
矢部B	-34073.292	-1065.455

座標取得日 令和5年2月 3日
測 量 日 令和5年3月13日

