

中古戸建

益城町辻の城戸建

間取り

4LDK

価格

2,700万円

周辺環境

ファミリーマート 益城宮園店 497m / 益城中央病院 551m / 益城中央病院 551m / 益城郵便局 583m / スーパーよかもんね! ましき店 591m / 新生堂薬局 益城木山店 908m / 肥後銀行木山支店 917m / 内野玲歯科 1,291m / 益城町立益城中央小学校 1,435m / 益城町立木山中学校 1,559m

交通

バス停 T2-1/L6-3他: 木山(健軍経由)「木山交通広場」徒歩 11分  
熊本市電A系統「健軍町」駅 徒歩 84分



所在地	上益城郡益城町辻の城384番2	上水	公営
		下水	公共下水
敷地面積	150.60 m <sup>2</sup> (45.55 坪)	ガス	
延床面積	100.19m <sup>2</sup>	駐車場	有(敷地内)
間取詳細	LDK, 和室, 洋室, 洋室, 洋室	接面道路	公道 道路幅員 6.00m
		私道負担面積	m <sup>2</sup> × /
向き	西	用途地域	第一種低層住居専用地域
構造	木造/2階建	建ぺい率	40% 容積率 80%
築年月	2023年4月	設備	インターバルコニー、リビングの隣和室、登り廊下、全室南向き、続き和室、東南角住戸、南庭、南面4室、南面リビング、陽当たり良好、閑静な住宅街、区画整理地内、平坦地、平置駐車場、舗装駐車場、近隣住宅街、24時間換気システム、IHクッキングヒーター、TVインターホン、ウォークインクローゼット、オール電化、クローゼット2ヶ所、システムキッチン、タンクレストイレ、トイレ2ヶ所、トイレ有、フローリング、玄関収納、三面鏡付洗面化粧台、室内洗濯機置場、収納1間、勝手口、食器洗浄乾燥機、洗面化粧台、洗面所独立、全居室収納、太陽光発電システム、対面式キッチン、追い焚き風呂、複層ガラス、浴室に窓、浴室乾燥、省エネ給湯器、並列2台可、屋外駐車場、開発分譲地内
現況	空		
引渡時期	相談		
権利	所有権		



※略図により現況優先と致します。

※図面と異なる場合は現況を優先となります。

住まい選びで譲れないのは、やっぱり家族の安全と快適さ！

上益城郡益城町大字辻の城の東南角地に建つ築2年の住宅は、日当たり良好で理想の住環境♪  
南側に並列2台分の駐車場を完備☆

省エネを叶える太陽光発電&蓄電池搭載で、電気代も節約・万が一の非常時にも安心です。

和室も洋室もあり、多目的な使い方ができます♪

雨の日に強いインターバルコニーもポイント！

株式会社コスギ不動産リアルティ 売買一般仲介グループ4課(東部支店)

〒862-0926熊本県熊本市東区保田窪3丁目2-7

宅建免許番号: 熊本県知事(1)第5550号

加盟団体: (公社)熊本県宅地建物取引業協会会員/(公社)全国宅地建物取引業保証協会会員

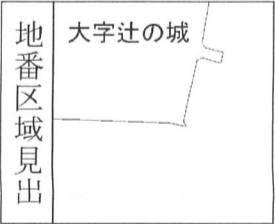
TEL.096-213-0002

FAX.096-213-0026

物件番号	0000031637
取引態様	専任媒介
担当	岩本 慎作

本広告の有効期限は情報更新日より1か月間です。

情報更新日 2026年1月30日



請 求 部 分	所 在	上益城郡益城町大字辻の城					地 番	384番2		
出 力 縮 尺	1/500	精 度 区 分		座 標 系 番 号 又 は 記 号		分 類	地図に準ずる図面		種 類	旧土地台帳附属地図
作 成 年 月 日					備 付 年 月 日 (原図)			補 事 記 項		

地番	384-1、384-2
土地の所在	上益城郡益城町大字辻の城

地積測量図

任意座標

求積表

地番	A 384-1				
N0	Xn	Yn	Yn+1-Yn-1	Xn・(Yn+1-Yn-1)	
01	-22751.287	-16719.231	12.394	-281979.451078	
B2	-22760.566	-16720.503	-17.106	389342.241996	
B1	-22761.123	-16736.337	-16.182	368320.492386	
05	-22751.590	-16736.685	3.440	-78265.469600	
06	-22751.516	-16732.897	17.454	-397104.960264	
合計				312.853440	
合計面積				156.4267200	
地積				156.42 m <sup>2</sup>	

地番	B 384-2				
N0	Xn	Yn	Yn+1-Yn-1	Xn・(Yn+1-Yn-1)	
B2	-22760.566	-16720.503	14.698	-334534.799068	
02	-22768.849	-16721.639	-3.365	76617.176885	
03	-22770.891	-16723.868	-14.325	326193.013575	
04	-22771.316	-16735.964	-12.469	283935.539204	
B1	-22761.123	-16736.337	15.461	-351909.722703	
合計				301.207893	
合計面積				150.6039465	
地積				150.60 m <sup>2</sup>	

総合計面積

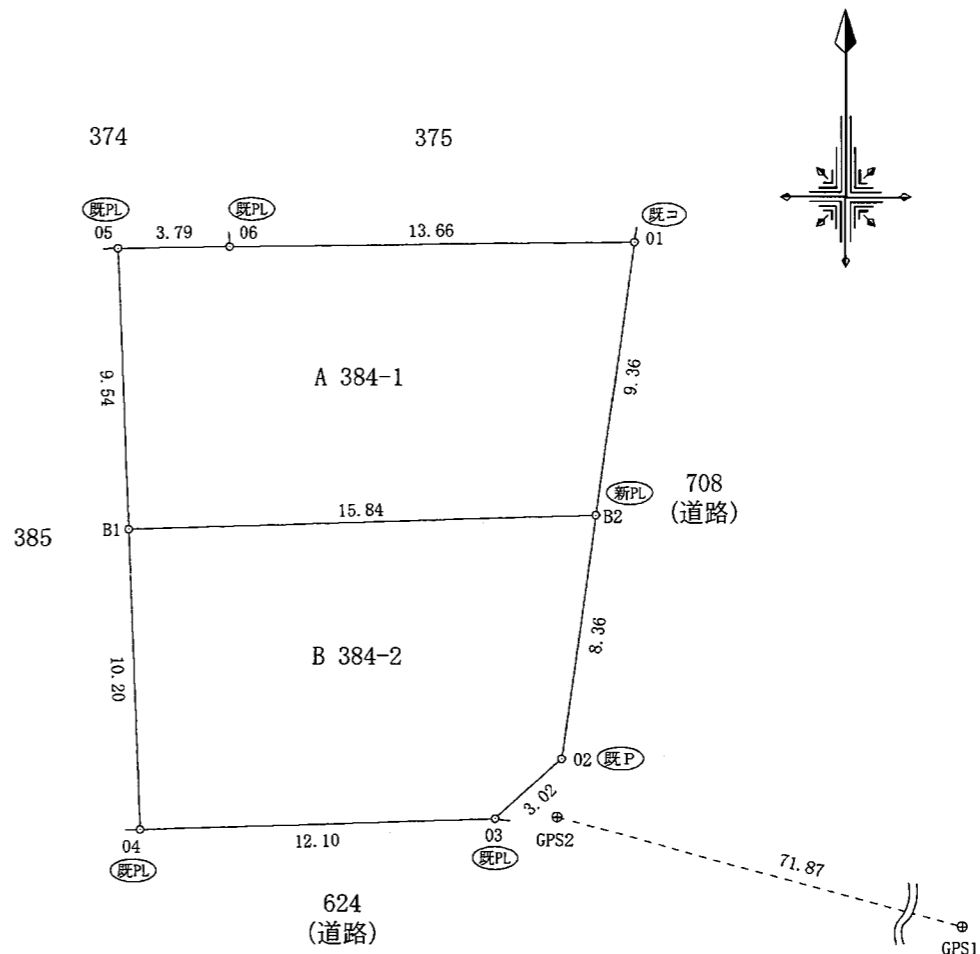
307.0306665 m<sup>2</sup>

登記引照点の名称及び座標値

点名	X座標	Y座標	備考
GPS1	-22789.541	-16652.398	金属板
GPS2	-22770.821	-16721.792	金属板

引照点・境界点表

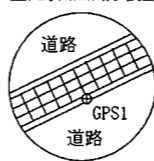
器械点 GPS1 後視点 GPS2			器械点 GPS2 後視点 GPS1		
X座標 -22789.541 -22770.821			X座標 -22770.821 -22789.541		
Y座標 -16652.398 -16721.792			Y座標 -16721.792 -16652.398		
方向角 285-05-49 距離 71.875			方向角 105-05-49 距離 71.875		
境界点	観測角	距離	境界点	観測角	距離
01	14-41-21	77.007	01	262-22-20	19.701
02	1-32-29	72.267	02	259-20-22	1.978
03	359-31-41	73.863	03	162-58-19	2.077
04	357-12-22	85.530	04	162-54-10	14.181
05	9-08-35	92.437	05	217-08-52	24.324
06	10-11-15	89.028	06	224-59-38	22.271
B1	3-36-25	88.619	B1	198-35-48	17.482
B2	7-57-01	74.012	B2	262-04-02	10.336



登記引照点概略図



登記引照点概略図



境界標の種類

- 既PL・・・既設金属プレート
- 既P・・・既設プラスチック杭
- 既コ・・・既設コンクリート杭
- 新PL・・・新設金属プレート

測量年月日 令和4年12月26日

作成者

土地家屋調査士

久留米市篠山町195番地

江頭 勉



(令和5年1月16日作成)

申請人

一建設株式会社  
代表取締役 堀口 忠美

縮尺

1/250

各階平面図

家屋番号

384番2

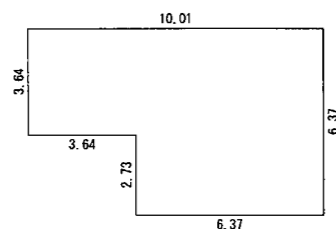
建物図面  
各階平面図

建物の所在

上益城郡益城町大字辻の城384番地2



1階

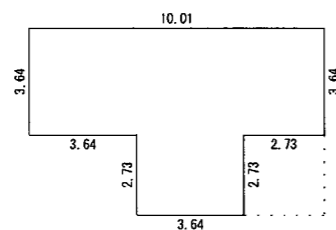


求積表

$3.64 \times 3.64$	=	13.2496
$6.37 \times 6.37$	=	40.5769
計		53.8265

床面積 53.82 m<sup>2</sup>

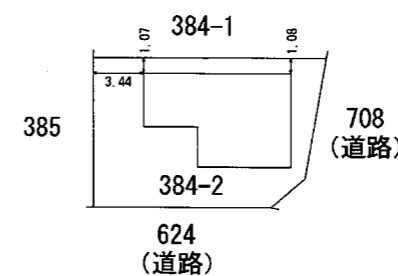
2階



求積表

$10.01 \times 3.64$	=	36.4364
$3.64 \times 2.73$	=	9.9372
計		46.3736

床面積 46.37 m<sup>2</sup>



作成者

久留米市篠山町195番地  
土地家屋調査士 江頭 勉



(令和5年10月2日作成)

縮尺

1/250

申請人

下城 聖 崇

縮尺

1/500