

中古戸建

北区八景水谷4丁目

間取り 5DK

価格 1,480万円

周辺環境

八景水谷クリニック 271m / ファミリーマート八景水谷店 411m / 須屋郵便局 757m
熊本銀行菊南支店 762m / 熊本市立城北小学校 777m / 熊本市立清水中学校 892m
鮮ど市場 飛田店 1,035m / Hihose スーパーコンボ 飛田店 1,044m
熊本市清水総合出張所 1,156m / 熊本北合志警察署 807m

交通

熊本電鉄菊池線「堀川」駅 徒歩 3分
「堀川(熊本県)」 バス停 徒歩3分



所在地	熊本市北区八景水谷4丁目3-3	上水	公営
		下水	公共下水
敷地面積	246.56㎡(74.58坪)	ガス	
延床面積	95.63㎡(28.92坪)	駐車場	有:2台 以上
間取詳細	1階 DK・和室6帖×2・洋室	接面道路	西側公道 道路幅員 約4.0m
	2階 和室6帖・洋室6帖	私道負担面積	41.61㎡
地目	宅地	都市計画	市街化区域
構造	木造セメント瓦葺2階建	用途地域	第一種中高層住居専用地域
築年月	1977年(昭和52年)5月	建ぺい率	60% 容積率 150%
現況	居住中	設備	玄関ポーチ,床の間,畳コーナー,閑静な住宅街,インターホン,キッチンに窓,トイレ有,バス・トイレ別,押入,温水洗浄便座,玄関収納,勝手口,洗面台
引渡時期	相談		
権利	所有権		

◆おすすめポイント◆

☆敷地面積74.58坪、駐車スペース2台以上可能☆
城北小学校まで徒歩約6分、清水中学校まで徒歩約13分、堀川駅まで徒歩約3分
子育て世代や駅近でお探しの方おすすめです！！

株式会社コスギ不動産リアルティ 売買一般仲介グループ3課(光の森支店)

〒869-1108熊本県菊池郡菊陽町光の森2丁目29-4

宅建免許番号: 熊本県知事(1)第5550号

加盟団体(公社)熊本県宅地建物取引業協会会員 / (公社)全国宅地建物取引業保証協会会員

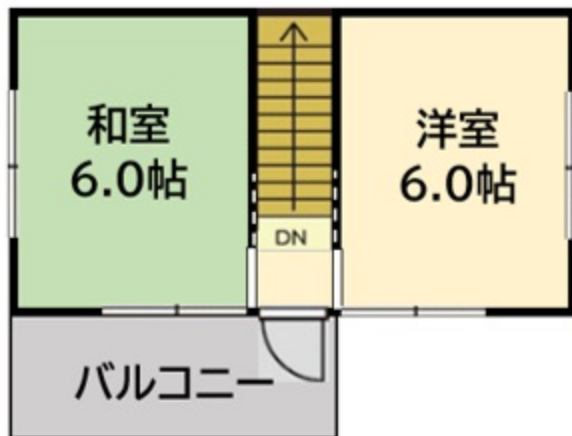
TEL.096-213-5522 FAX.096-213-5222

物件番号	0000031312
取引態様	専任媒介
担当	牛島 良太

本広告の有効期限は情報更新日より1か月間です。
情報更新日 2025年3月14日



※図面と異なる場合は現況を優先となります。





510305

53

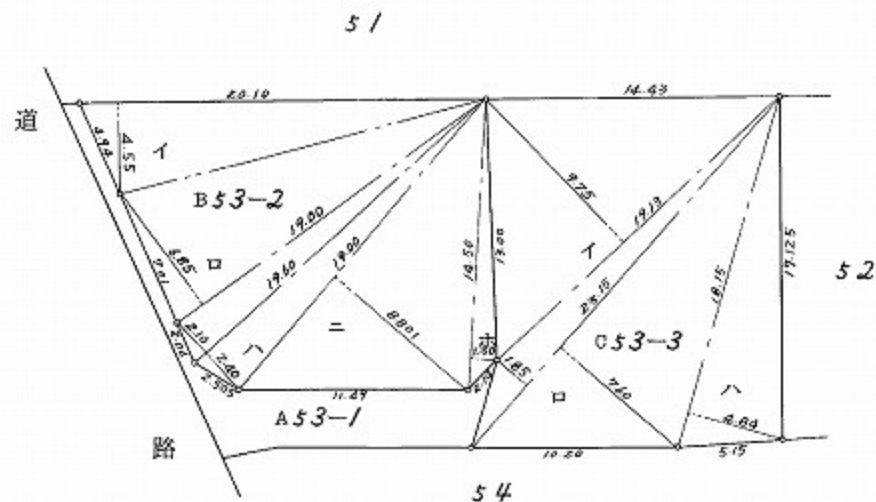
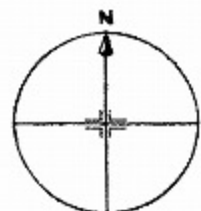
地番 53-2, 53-3, 53-1

地積測量図

昭和51年9月4日登記
平成

土地の所在 鉾田郡北部町飛田字平原

熊本市八景水谷四丁目



B53-2
 $12010 \times 455 \times 0.5 = 457275$
 $1900 \times 685 \times 0.5 = 650750$
 $1960 \times (210+240) \times 0.5 = 441000$
 $1900 \times 8801 \times 0.5 = 836095$
 $1450 \times 130 \times 0.5 = 94250$
 計 = 2479370

地積 247m²

C53-3
 $11913 \times 975 \times 0.5 = 9325875$
 $2315 \times (185+260) \times 0.5 = 10938375$
 $1815 \times 484 \times 0.5 = 439230$
 計 = 24656550

地積 246m²

A53-1
 $495 - (B + C) = 04975$

地積 0m²49

昭和五十年八月廿六日

作製年月日

作製者

熊本市大江四丁目四番式
 土地家屋調査士
 村

中野村
 大末

申請人

有限会社 澤田不動産建設
 代表取締役 田英徳



縮尺 1/300

(全国土地家屋調査士会連合会用紙)

218349

建築物図面
各階平面図

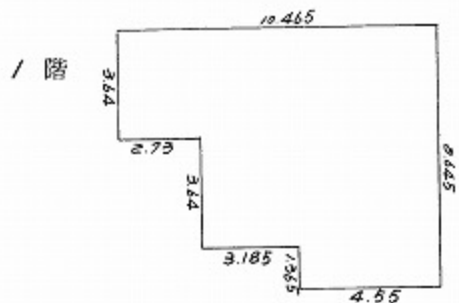
昭和52年5月27日登記
平成

家屋番号 53-3

建物の所在 熊本市八景水谷四丁目

熊本市八景水谷四丁目

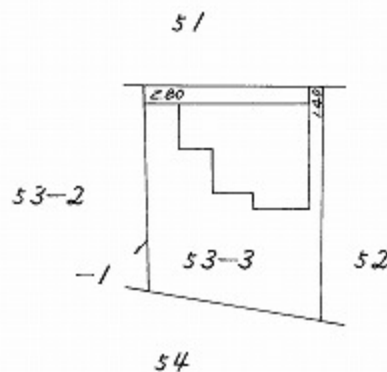
平面図



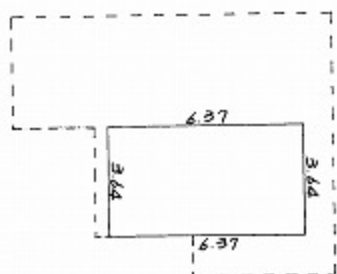
求積式

$$\begin{aligned}
 10.465 \times 3.64 &= 38.0926 \\
 7.735 \times 3.64 &= 28.1554 \\
 1.365 \times 4.55 &= 6.21075 \\
 \text{計} &= 72.45875 \\
 \text{床面積 } &72\text{m}^2.45
 \end{aligned}$$

建物図面



2階



$$\begin{aligned}
 6.37 \times 3.64 &= 23.1868 \\
 \text{床面積 } &23\text{m}^2.18
 \end{aligned}$$

作製年月日
昭和52年5月26日

作製者

熊本市大江四丁目四番式
土地家屋調査士中村紀夫

調査
大村紀夫

申請人

縮尺 1/200 1/500

(日本土地家屋調査士会連合会用紙)