

# マンション

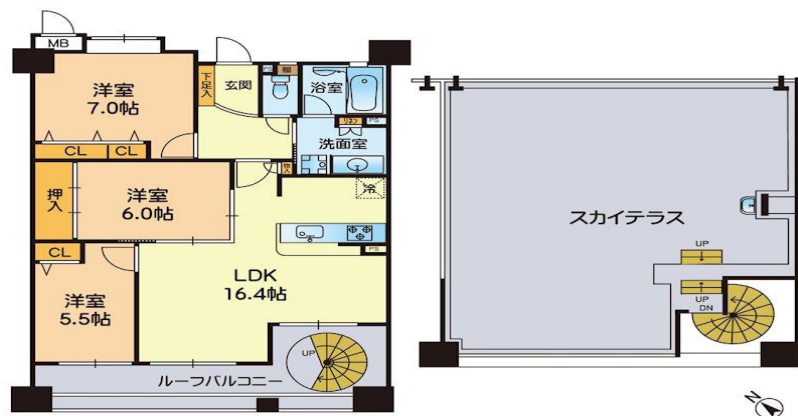
利便性と落ち着きが調和する、保田窪の中古マンションの登場☆最上階南東向きの明るい室内！  
バルコニーから64.25㎡の屋上（スカイテラス）に出ることができます！  
幹線道路や主要道路へのアクセスが良く、東バイパス方面や市中心部方面への移動にも便利！

セブンイレブン 熊本西原1丁目店 304m / 聚楽内科クリニック 327m / 熊本西原郵便局 459m / ディスカウントドラッグコスモス八反田店 493m / 熊本市立西原小学校 622m / 熊本銀行託麻支店 651m / 熊本東警察署保田窪交番 827m / 17サACE新南部店 848m / 熊本市立西原中学校 1,056m / 東海大学付属図書館熊本図書館 1,217m

間取 **3 LDK** 価格 **2,088万円**

交通 豊肥本線 「東海学園前」 駅 徒歩 17分

豊肥本線 「竜田口」 駅 徒歩 24分  
バス停 K5：光の森産交（北バイパス経由）「西原小学校前（熊本県）」 徒歩 1分



※略図により現況優先と致します。



※設備※  
2F以上、モニタ付オートロック、眺望良好、通風良好、南面バルコニー、南面リビング、陽当たり良好、閑静な住宅街、平坦地、防犯カメラ、緑豊かな住宅地、管理室、メールボックス、平置駐車場、整備された歩道、眺望がいい、ロードサイド  
3口以上コンロ、TVインターホン、カウンターキッチン、ガスキッチン、ガスコンロ、ガス給湯、クローゼット2ヶ所、システムキッチン、シャワー付洗面台、シューズボックス、スロップシンク、トイレ有、バス・トイレ別、バス有、フローリング、ユニットバス、押入、温水洗浄便座、室内洗濯機置場、洗面化粧台、全居室フローリング、追い焚き風呂、浴室に窓、浴室乾燥、浴室暖房、屋上、エレベーター、宅配BOX、敷地内ゴミ置き場、風除室、屋外駐車

物件名	ファーストアクアヴィラ保田窪 1003号室	権利	所有権	構造	鉄筋コンクリート造/10階建	管理費	6,900円/月額
所在地	熊本県熊本市東区西原1丁目2-24	用途地域	準工業地域	築年月	2007年7月	修繕積立金	17,700円/月額
所在階	10階	分譲会社	株式会社ファミリー	引渡時期	即時	その他費用	300円/月額
専有面積	75.43㎡	施工会社	九鉄工業株式会社	現況	空	月次合計	24,900円
バルコニー	79.51㎡	管理会社	株式会社ファミリークリエイト	給湯	ガス給湯	ペット	飼育可(1匹まで)
間取詳細	3LDK	管理方式	全部委託	ガス		学区	西原小/西原中
向き	南東	管理人形態	日勤	エレベーター	有	駐車場	有(敷地内) 7,000円

株式会社コスギ不動産リアルティ 売買本部

宅建免許番号：熊本県知事(1)第5550号

加盟団体：(公社)熊本県宅地建物取引業協会会員/(公社)全国宅地建物取引業保証協会会員

〒862-0976熊本県熊本市中央区九品寺3丁目15-10

TEL. 096-375-5588  
FAX. 096-372-5400

物件番号	0000032750
取引態様	専任媒介
担当	小山 晋佑