

土地

東区御領2丁目土地

面積

196.57

m²

59.46

坪

価格

2,100万円

3.3m²単価

約 35.3 万

周辺
環境

rocky SUPER STORE(ロッキ- スパ- ストア) 御領店 133m / 熊本銀行 東託麻支店 270m / セブ
ンイレブ 熊本御領2丁目店 396m / 小野齒科医院 399m / みやはらたくま店 410m / 熊本
市立託麻西小学校 441m / 西日本病院 540m / 託麻郵便局 667m / 熊本市立東部中学校
1,603m

交通

バス停 F2・G1・G2・S4: 託麻・戸島 (八反田経由) 「東八反田」 徒歩 5分
豊肥本線 「竜田口」 駅 徒歩 46分



所在地	熊本市東区御領2丁目10-13			土地区画整理事業		計画道路	無
敷地面積	196.57	m ²	(59.46 坪)	開発許可番号		建築条件	
私道負担面積	m ² ×	/		その他法令上の制限	景観法 文化財保護法 航空法		
用途地域1	第二種中高層住居専用地域			権利	所有権		
建ぺい率	60%	容積率	150%	現況	古屋あり		
用途地域2				引渡時期	相談		
建ぺい率	%	容積率	%	上水	公営	下水	公共下水
接面道路	公道	道路幅員	約 4.93m	ガス	都市ガス		
高度地区				設備			
防火地域	法22条区域						
都市計画	市街化区域						

★オススメポイント★

開放感あふれる角地！2面道路に接しており、日当たり・風通しともに良好です！約59坪のゆとりある敷地は、複数台の駐車場や広々としたお庭など、理想のマイホームプランの実現に最適です♪子育てファミリーにも嬉しい落ち着いた住環境。閑静な住宅街で新生活を始めませんか？詳細はお気軽にお問い合わせください！

株式会社コスギ不動産リアルティ 売買一般仲介グループ4課 (東部支店)

〒862-0926熊本県熊本市東区保田窪3丁目2-7

宅建免許番号: 熊本県知事(1)第5550号

加盟団体: (公社)熊本県宅地建物取引業協会会員/(公社)全国宅地建物取引業保証協会会員

TEL.096-213-0002 FAX.096-213-0026

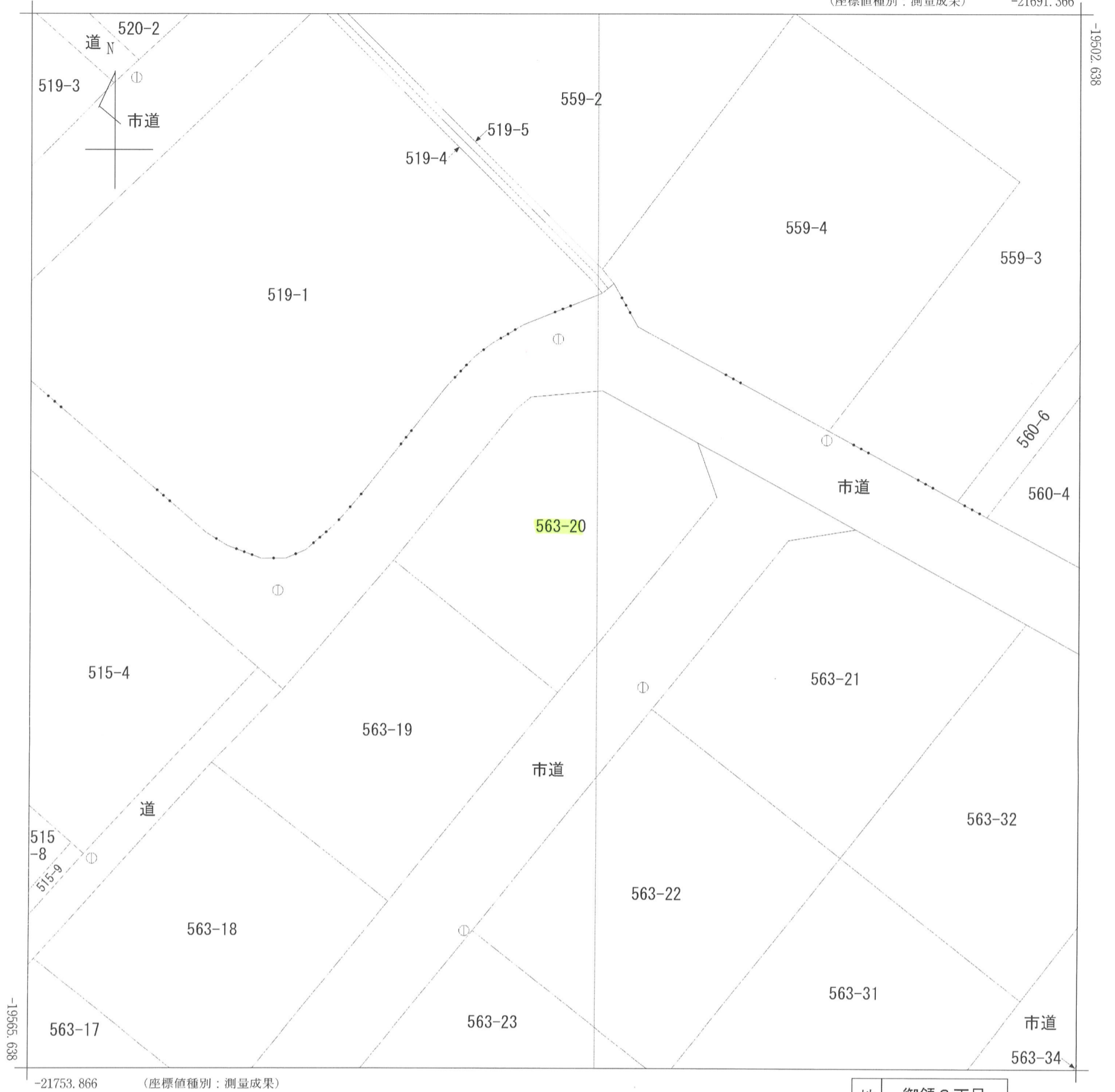
物件番号	0000032674
取引態様	専任媒介
担当	塚本 直也

本広告の有効期限は情報更新日より1か月間です。

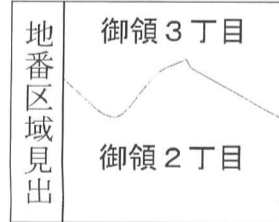
情報更新日 2026年4月13日

※現況優先となります。





(注) 国土交通省が公表した座標補正パラメータ(hisaikihon_H28kumamoto_BL.par)による修正がされています。



請求部	所在	熊本市東区御領二丁目				地番	563番20			
出力縮	1/250	精度区	甲二	座標系番号又は記号	II	分類	地図(法第14条第1項)		種類	地籍図
作成年月日	平成6年2月				備付年月日(原図)	平成7年5月1日		補記事項		