

中古戸建

北区楠7丁目

間取り

6DK

価格

1,850万円

周辺環境

肥後銀行楠支店 156m / スーパーキッド 楠店 248m / むさし内科クリニック 320m
ドラッグセイムス熊本龍田店 370m / セブンイレブン 熊本楠6丁目店 374m
FOODY ONE楠店 470m / 熊本楠郵便局 522m / 熊本市龍田出張所 1,052m
熊本市立楠小学校 653m / 熊本市立楠中学校 616m

交通

豊肥本線「武蔵塚」駅 徒歩14分
「希望ヶ丘」バス停 徒歩6分



所在地	熊本市北区楠7丁目14-5	上水	公営	
		下水	公共下水	
敷地面積	298.17㎡(90.19坪)	ガス		
延床面積	113.40㎡(34.30坪)	駐車場	有:3台	
間取詳細	1階 DK・和室×3・洋室	接面道路	西側公道	道路幅員 約5.9m
	2階 和室・洋室	私道負担面積	無	
地目	宅地	都市計画	市街化区域	
構造	木造セメント瓦葺2階建	用途地域	第一種中高層住居専用地域	
築年月	1978年(昭和53年)10月	建ぺい率	60%	容積率 150%
現況	居住中	設備	閑静な住宅街,	
引渡時期	相談			
権利	所有権			

◆おすすめポイント◆

現状の間取りを活かしつつ、お好みに合わせたリフォーム・リノベーションを行うことで、さらに快適なお住まいへとグレードアップできる点も大きな魅力です。
周辺には、日々の生活に役立つ施設が揃っており、日常の買い物や通院もスムーズ。
車を持たない方にもおすすめの立地です♪
広さ・利便性・将来のリフォームのしやすさを兼ね備えた、長く快適にお住まいいただける住まいとしてご検討いただける物件です。

株式会社コスギ不動産リアルティ 売買一般仲介グループ3課(光の森支店)

〒869-1108熊本県菊池郡菊陽町光の森2丁目29-4

宅建免許番号: 熊本県知事(1)第5550号

加盟団体:(公社)熊本県宅地建物取引業協会会員 / (公社)全国宅地建物取引業保証協会会員

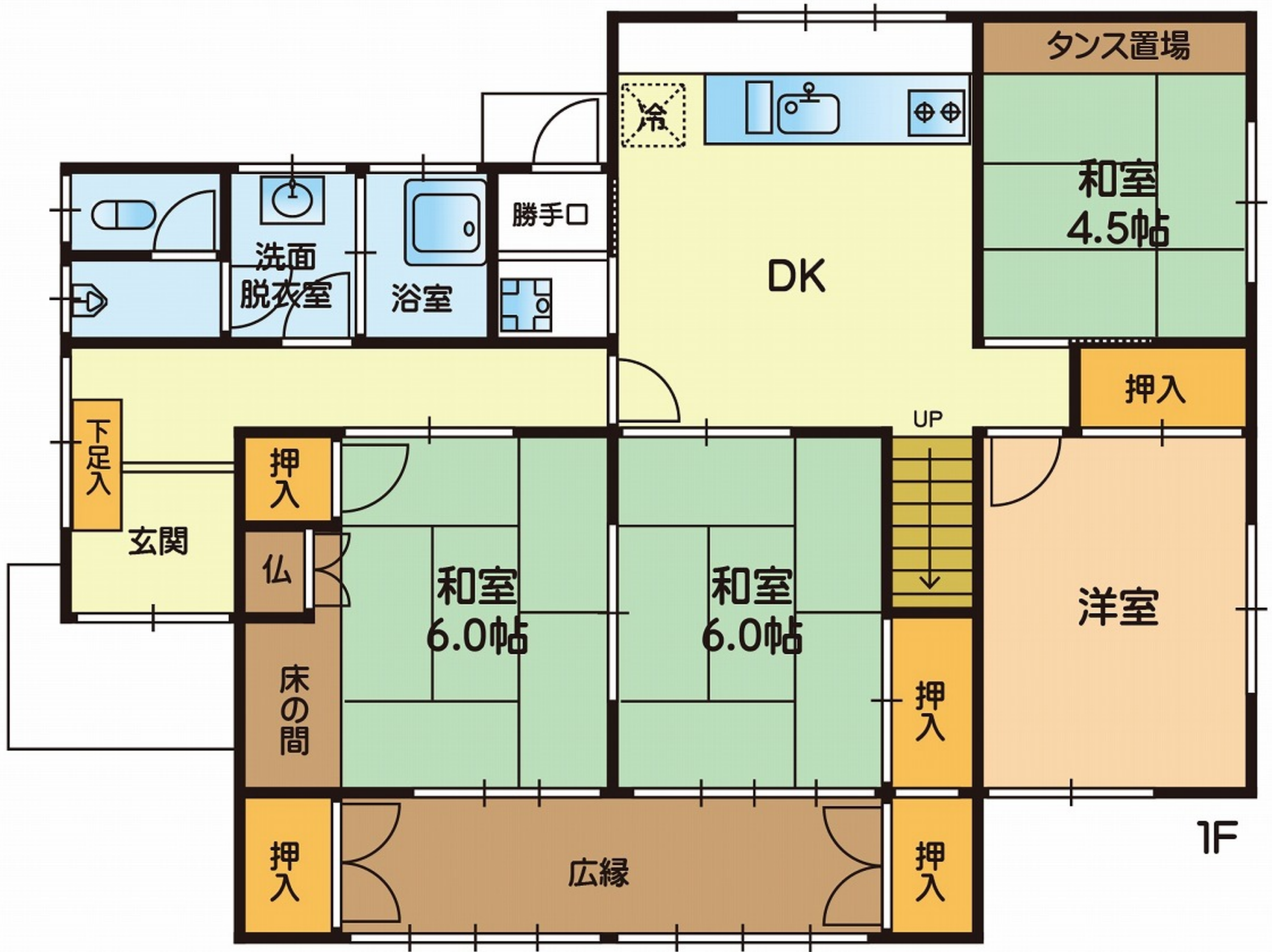
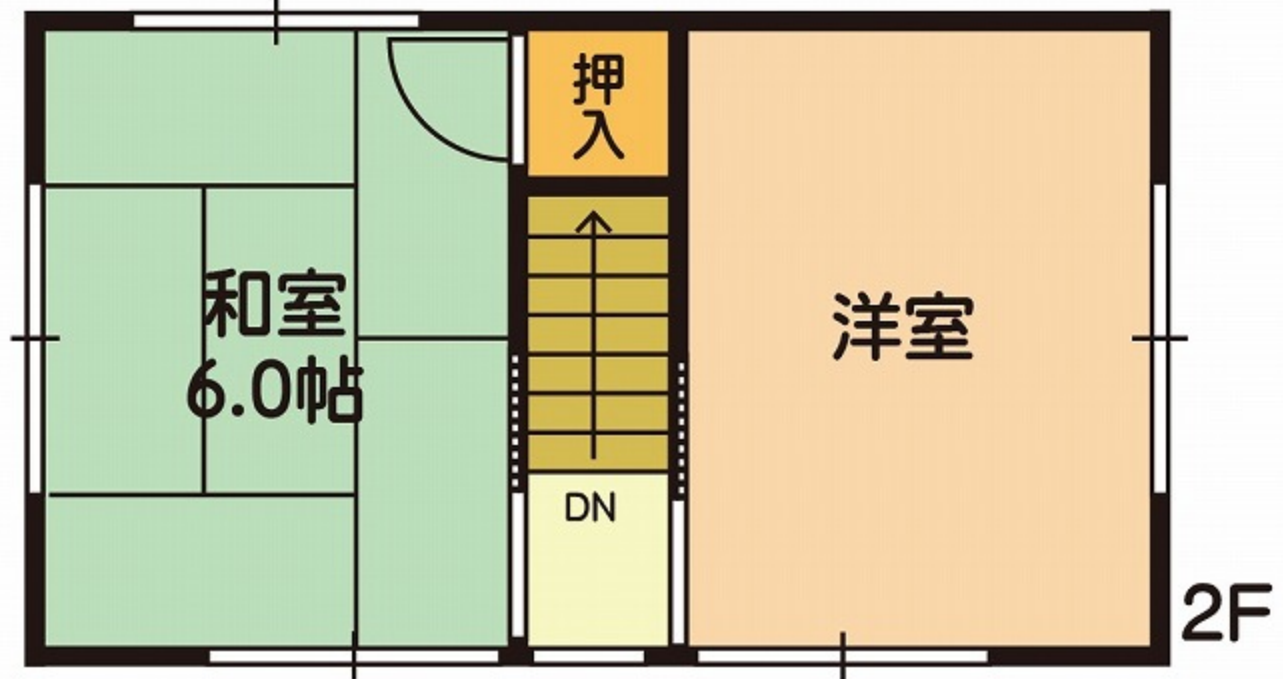
TEL.096-213-5522 FAX.096-213-5222

物件番号	0000032499
取引態様	専任媒介
担当	大津留 亜弓

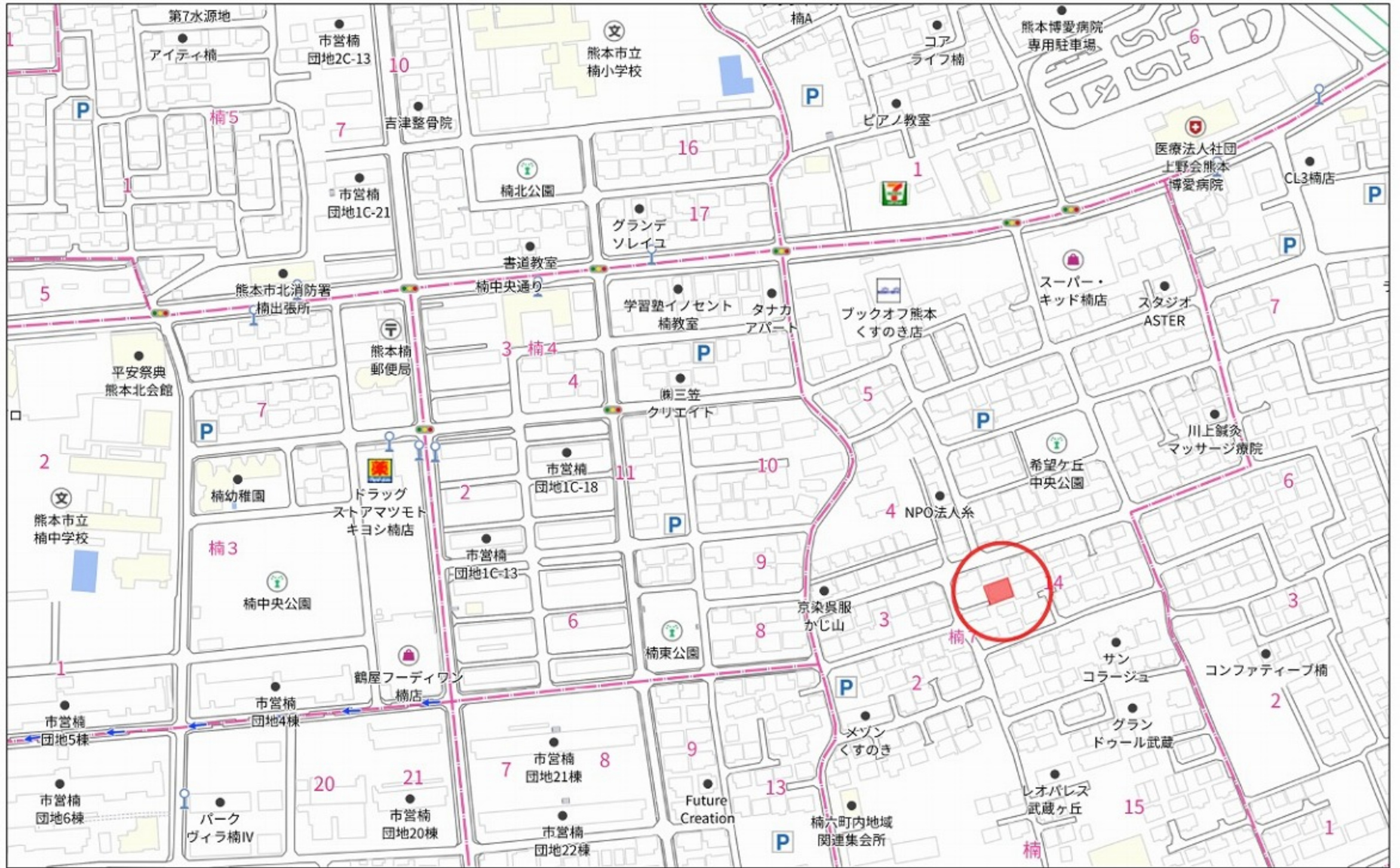
本広告の有効期限は情報更新日より1か月間です。
情報更新日 2026年2月14日



※図面と異なる場合は現況を優先となります。



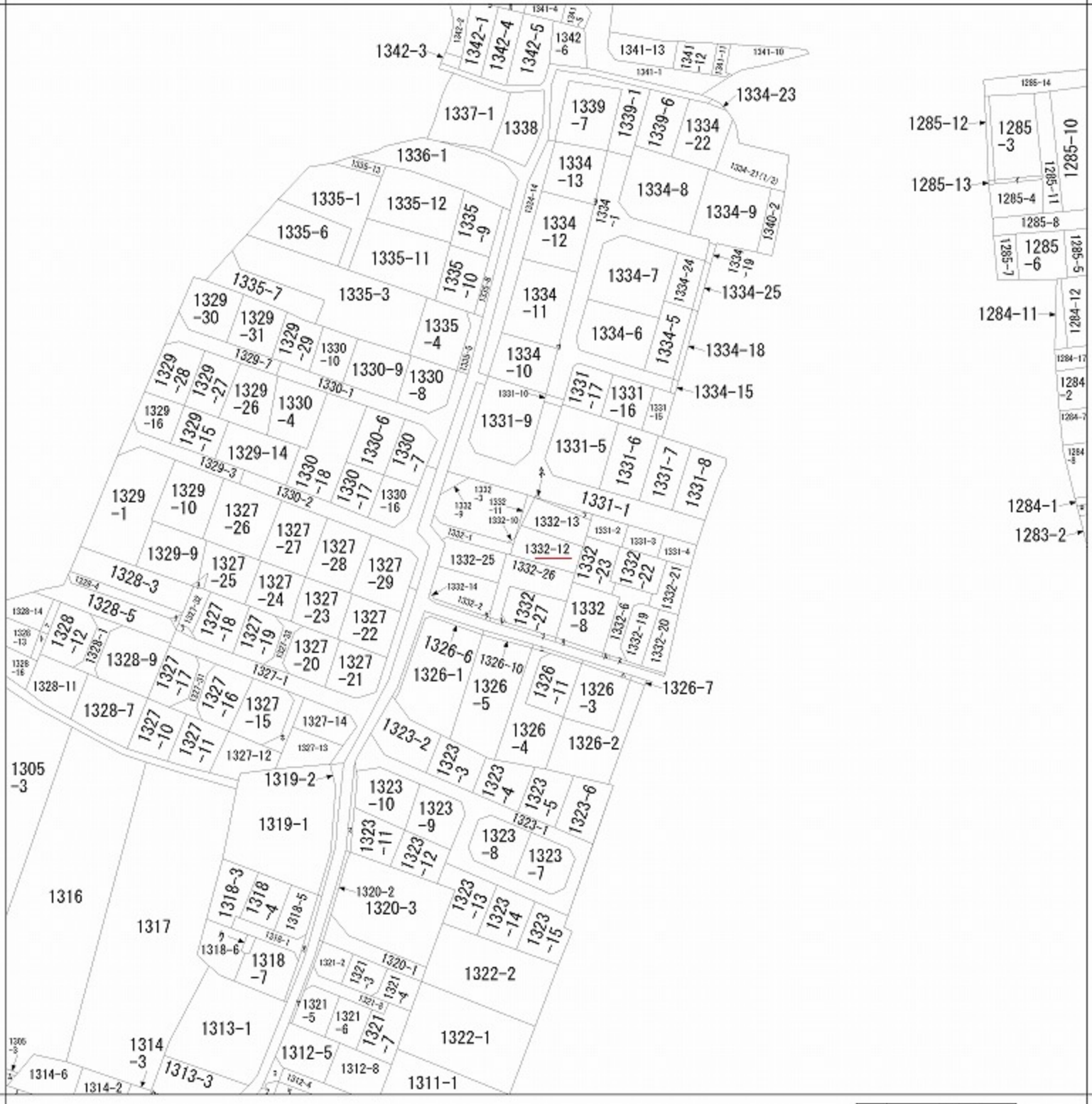
※略図により現況優先と致します。



140m

1:3309

イ 1285-9 ハ 1326-8 ニ 1327-30 ト 1328-17 リ 1332-18 ル 1332-16
 ロ 道 ヒ 1326-9 ヘ 1328-15 テ 1329-6 ヌ 1332-17 ッ



請求分	所在	熊本市北区楠七丁目			地番	1332番12		
出力縮尺	縮尺不明	精度区分	座標系番号又は記号	分類	地図に準ずる図面		種類	旧土地台帳附属地図
作成年月日				備付年月日(原図)	平成6年3月30日		補記事項	方位不明

317063

地番 1332-11, 12, 13 1332-4

地積測量図

昭和50年3月22日登記

土地の所在 熊本市龍田町七丁目小野塚

昭和50年3月20日

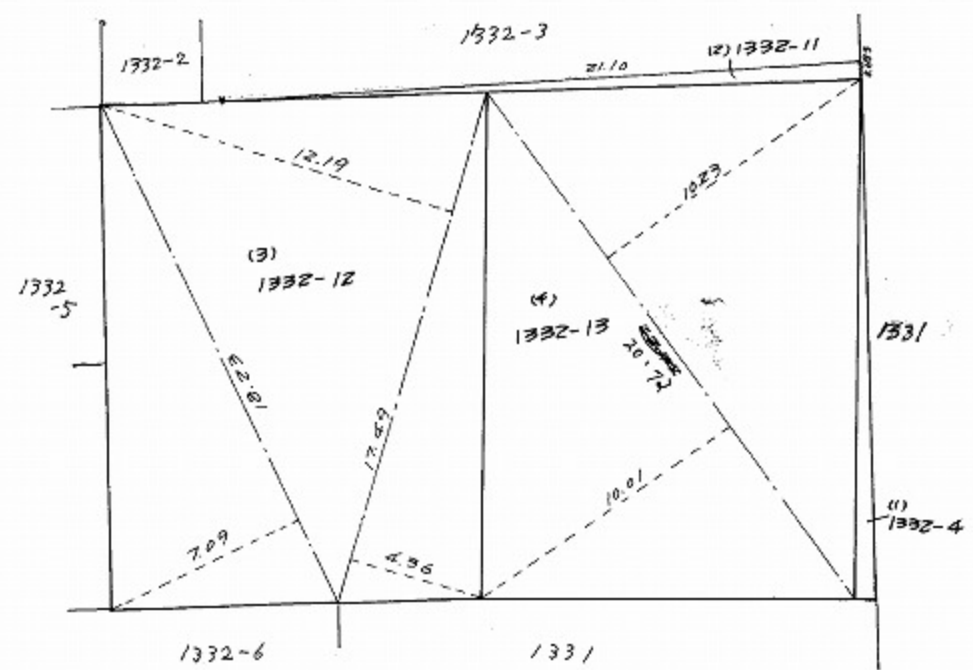
作製年月日

作製者

熊本市大江区丁目三番
土地家屋調査士 松江弘之

申請人

新野多良株式会社
代表取締役 小野治



(2) 1332-11
 $0.683 \times 21.10 \times \frac{1}{2} = 7.20665$

(3) 1332-12
 $18.23 \times 7.09 = 129.2507$
 $(12.19 + 4.36) \times 17.49 = 289.4595$
 418.7102
 $\frac{1}{2} = 209.3551 \text{ m}^2$

(4) 1332-13
 $(10.01 + 10.23) \times \frac{20.72}{2} = 209.3551 \text{ m}^2$

(1) 1332-4
 $433.00 - (12) + (3) + (4) = 6.76285$

縮尺 1/200

(全国土地家屋調査士会連合会用紙)

平成 53年10月31日登記

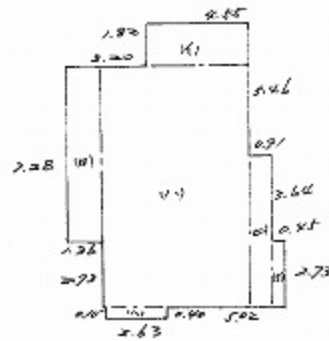
各階平面図 31155

家屋番号	1332-12
建物の所在	熊本県龍田町上五田字小高野 1332番地12

建物図面

楠七丁目

壹階

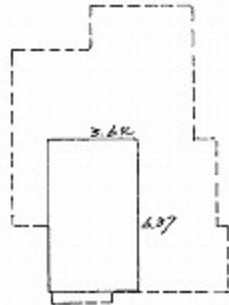


求積表

1)	4.55	x	1.82	=	8.2810
2)	7.28	x	1.36	=	9.9008
3)	10.01	x	6.39	=	63.9639
4)	6.97	x	0.91	=	5.7967
5)	2.93	x	2.65	=	1.2285
6)	2.63	x	0.40	=	1.0520
計					90.2229

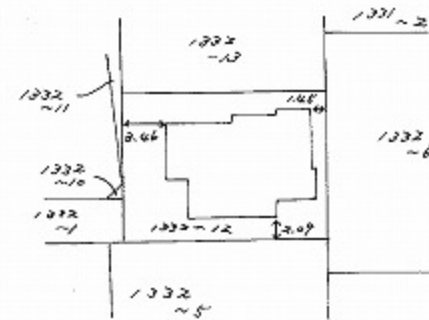
床面積 90.22 m²

貳階



1.37 x 3.64 = 23.1868

床面積 23.18 m²



作製者	熊本県大江4丁目1番27号 土地家屋調査士 右田 駿 (昭和53年10月24日作製)	縮尺	1/250
-----	---	----	-------

申請人	工藤 進 (印)	縮尺	1/500
-----	----------	----	-------

(熊本県土地家屋調査士会用具)