

土地

合志市幾久富

面積

285.00 m² 86.21 坪

価格

3,400万円

3.3m²単価

約 39.44 万

周辺環境

マルキョウ 合志店 155m / コスモス武蔵野台店 166m / 千年内科クリニック 421m
セブンイレブン 熊本合志店 447m / 合志市泉ヶ丘市民センター図書館 731m
合志市泉ヶ丘支所 757m / 合志南郵便局 924m / ゆめタウン光の森 1,839m
合志市立南ヶ丘小学校 587m / 合志市立合志中学校 3,698m

交通

豊肥本線「武蔵塚」駅 徒歩27分
「武蔵野台」バス停 徒歩1分



所在地	合志市幾久富1909-248			土地区画整理事業		計画道路	無
				開発許可番号		建築条件	無
敷地面積	285.00m ² (86.21坪)			その他法令上の制限			
私道負担面積	無			権利	所有権		
用途地域1	第二種中高層住居専用地域			地目	宅地	現況	古屋あり
建ぺい率	60%	容積率	150%	引渡時期	相談	引渡条件	更地渡し
用途地域2				上水	公営	下水	公共下水
建ぺい率		容積率		ガス			
接面道路	南側公道	道路幅員	約7.0m	備考			
高度地区							
防火地域							
都市計画	市街化区域						

★おすすめポイント★

周辺にはスーパーやドラッグストアなどの買い物施設が充実！
無駄の少ない整形地のため、間取りの自由度が高く、駐車場レイアウトや庭スペースの確保などもしやすい形状です！

株式会社コスギ不動産リアルティ 売買一般仲介グループ3課(光の森支店)

〒869-1108熊本県菊池郡菊陽町光の森2丁目29-4

宅建免許番号: 熊本県知事(1)第5550号

加盟団体(公社)熊本県宅地建物取引業協会会員 / (公社)全国宅地建物取引業保証協会会員

TEL.096-213-5522 FAX.096-213-5222

物件番号	0000032475
取引態様	専任媒介
担当	益田 健匠

本広告の有効期限は情報更新日より1か月間です。
情報更新日 2026年2月13日



※現況優先となります。

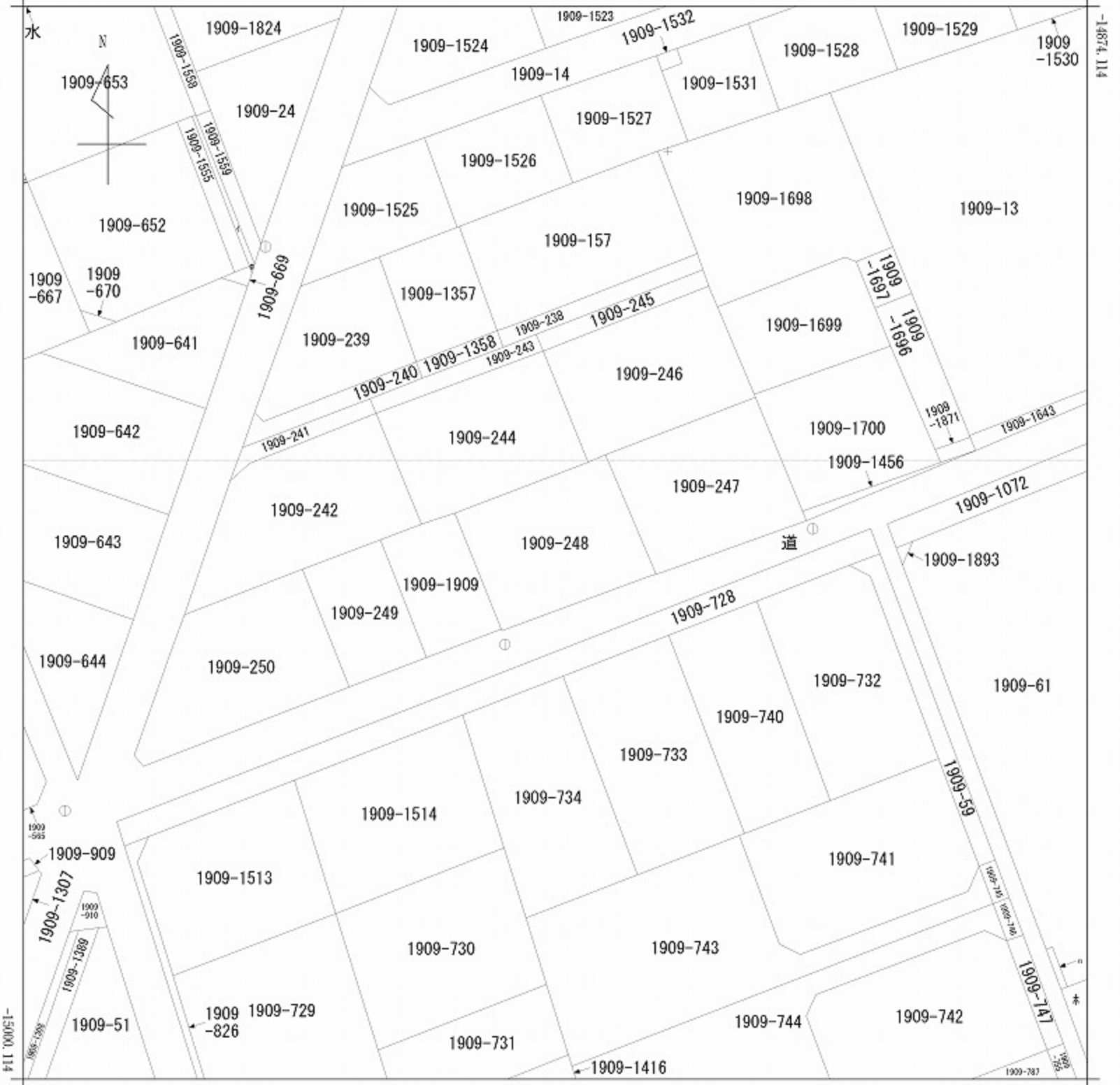


140m

1:2688

イ 1909-1554 ハ 1909-1894 さ 1909-1661
 □ 1909-1556 ニ 1909-25

(座標値種別：図上測定) -21437.896



-21562.896 (座標値種別：図上測定)

(注) 座標補正パラメータ(kumamoto2016_BL.par又はhisaikihon_H28kumamoto_汎.par)による修正がされています。

地番区域見出
 幾久富

請求部	所在	合志市幾久富字建山				地番	1909番248			
出力縮尺	1/500	精度区分	乙一	座標系番号又は記号	II	分類	地図に準ずる図面		種類	地籍図
作成年月日	昭和49年8月1日			備付年月日(原図)		補記事項				

昭和56年10月26日登記
平成

033620

各階平面図

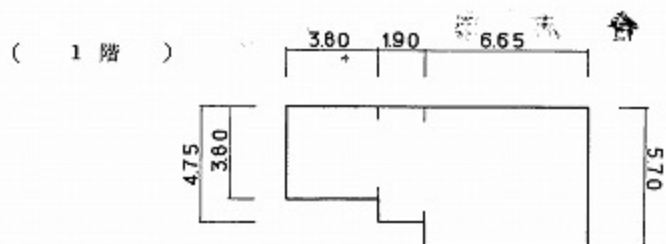
家屋番号 1909-248

建物図面

建物の所在 菊池郡合志町幾久富字建山1909-248

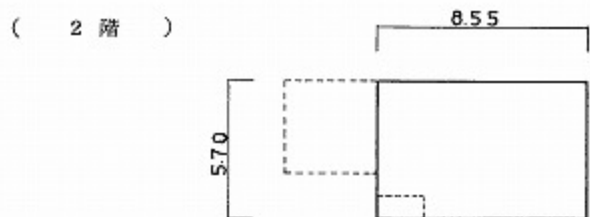
合志市

会員専用



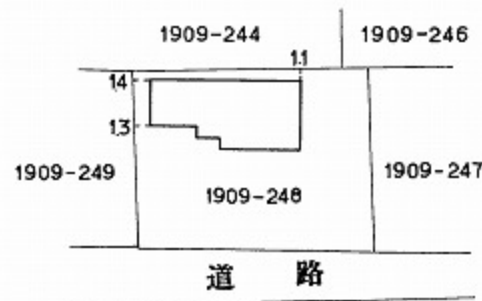
3.80	x	3.80	=	14.4400
1.90	x	4.75	=	9.0250
6.65	x	5.70	=	37.9050
計				61.3700

床面積 61.37



8.55 x 5.70 = 48.7350

床面積 48.73



作製者 熊本市保田森本町508番地11 土地家屋調査士 宮本芳洋 (昭和56年10月24日作製) 縮尺 1/250

申請人 木村 隆文 (木村) 縮尺 1/500