

# 土地

## 東区京塚本町土地

周辺環境 やまもと内科・心療内科 363m / 駒木小児科クリニック 413m / 肥後銀行 京塚支店 418m / セブンイレブン 熊本上水前寺店 429m / 熊本上水前寺郵便局 577m / ドラッグ 新生堂 尾ノ上店 587m / マルエーハ-モニ-尾ノ上店 654m / 熊本市立尾ノ上小学校 678m / 熊本市立錦ヶ丘中学校 1,128m

面積 **134.35** m<sup>2</sup> 40.64 坪

価格 **1,590万円** **3.3m<sup>2</sup>単価** 約 39.1 万

交通 バス停 H3-2：帯山線〔尾ノ上〕「工業高校北門前」 徒歩 4分  
熊本市電A系統「神水交差点」駅 徒歩 20分



所在地	熊本市東区京塚本町48-18			土地区画整理事業		計画道路	無	
敷地面積	134.35 m <sup>2</sup> (40.64 坪)			開発許可番号		建築条件		
私道負担面積	28.00 m <sup>2</sup> × 7 / 8			その他法令上の制限	景観法 航空法			
用途地域1	第一種中高層住居専用地域			権利	所有権			
建ぺい率	60%	容積率	150%	現況	古屋あり			
用途地域2				引渡時期	相談			
建ぺい率	%	容積率	%	上水	公営	下水	公共下水	
接面道路	私道	道路幅員	約 4.99m	ガス	都市ガス			
高度地区				設備				
防火地域	法22条区域							
都市計画	市街化区域							

### ★オススメポイント★

東区京塚本町の閑静な住宅街に位置する、面積134.35m<sup>2</sup>(40.64坪)の売地です♪  
敷地は住宅プランが立てやすい、きれいな整形地! 東側道路に接道し、南側は月極駐車場のため隣接する建物がなく、陽当たり・風通しともに良好で開放感たっぷりです!  
圧迫感が少なく、明るく快適なマイホームを実現できる立地!  
落ち着いた住環境をお探しの方に大変おすすめです♪

株式会社コスギ不動産リアルティ 売買一般仲介グループ4課 (東部支店)

〒862-0926熊本県熊本市東区保田窪3丁目2-7

宅建免許番号: 熊本県知事(1)第5550号

加盟団体: (公社)熊本県宅地建物取引業協会会員/(公社)全国宅地建物取引業保証協会会員

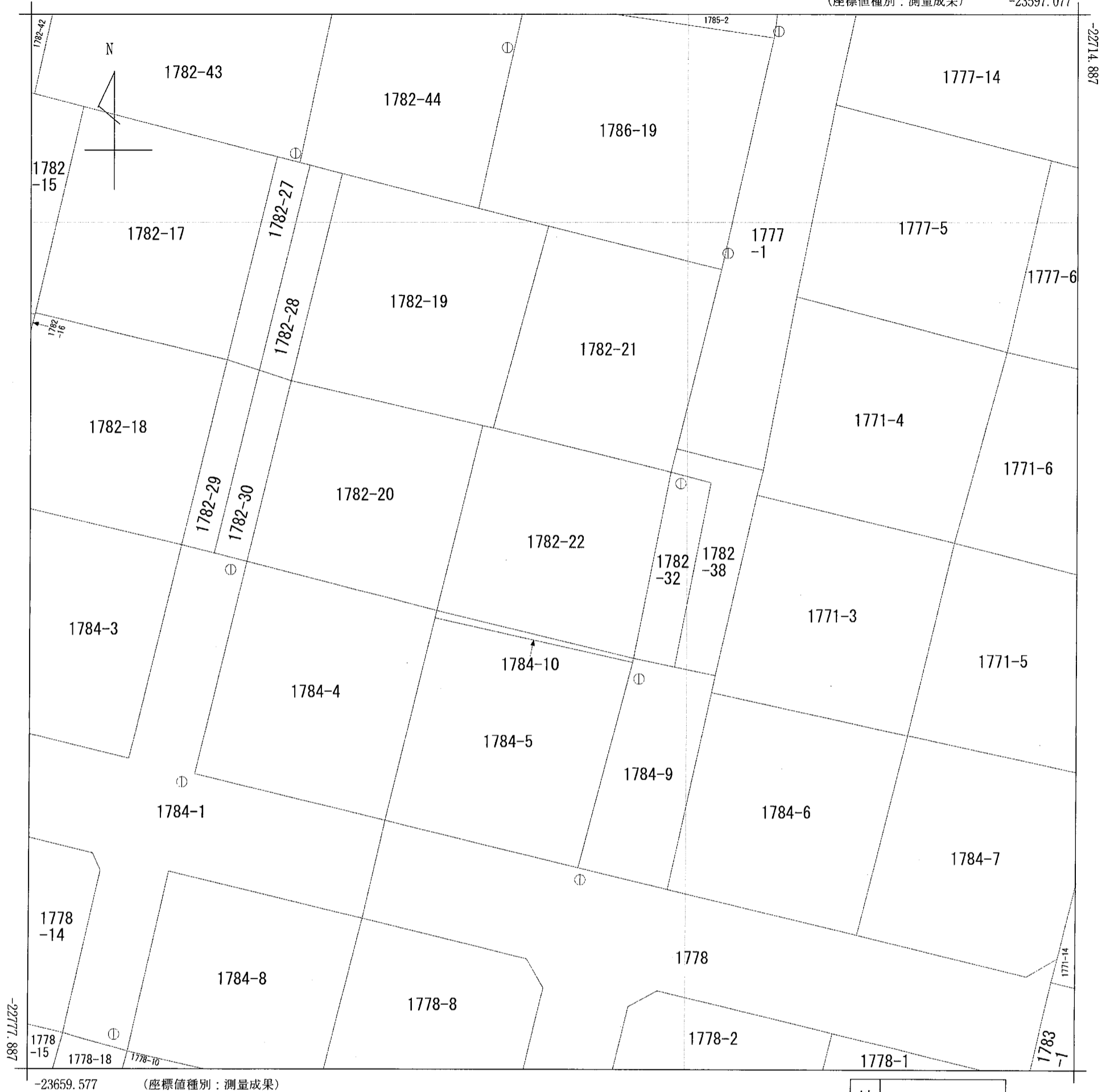
TEL.096-213-0002 FAX.096-213-0026

物件番号	0000032667
取引態様	専任媒介
担当	塚本 直也

本広告の有効期限は情報更新日より1か月間です。  
情報更新日 2026年4月7日



※現況優先となります。



-23659.577 (座標値種別：測量成果)

(注) 国土交通省が公表した座標補正パラメータ(hisaikihon\_H28kumamoto\_BL.par)による修正がされています。

地番区域見出  
京塚本町

請求部	所在	熊本市東区京塚本町				地番	1782番22			
出力縮尺	1/250	精度区分	甲二	座標系番号又は記号	II	分類	地図(法第14条第1項)		種類	地籍図
作成年月日					備付年月日(原図)	平成5年1月4日		補事項		