

中古戸建

菊陽町津久礼

間取り

4LDK

価格

2,080万円

周辺環境

セブンイレブン 菊陽境松店 232m / ダイレックス 菊陽店 366m / 業務スーパー 菊陽店 374m
 三里木簡易郵便局 657m / 三里木保育園 663m / 宮原内科皮膚科医院 892m
 大津警察署光の森交番 1,129m / ゆめタウン光の森 1,350m
 菊陽町立菊陽西小学校 1,296m / 菊陽町立武蔵ヶ丘中学校 2,201m

交通

豊肥本線 光の森駅 徒歩12分
 「南北線入口」バス停 徒歩1分



所在地	菊池郡菊陽町津久礼1982-7	上水	公営	
		下水	公共下水	
敷地面積	189.46㎡(57.31坪)	ガス		
延床面積	127.79㎡(38.65坪)	駐車場	有:2台	
間取詳細	1階 LDK15.5帖・和6帖・洋12帖	接面道路	北側公道	道路幅員 約4.0m
	2階 和7.5帖・洋10帖	私道負担面積	無	
地目	宅地	都市計画	市街化区域	
構造	木造セメント瓦葺2階建	用途地域	第一種住居地域	
築年月	1992年(平成4年)6月	建ぺい率	60%	容積率 200%
現況	空	設備	インターホン,キッチンに窓,クローゼット,トイレ2ヶ所 バス・トイレ別,押入,温水洗浄便座,玄関収納,勝手口 洗面化粧台,畳コーナー,南面バルコニー	
引渡時期	相談			
権利	所有権			

◆おすすめポイント◆

「光の森」駅まで徒歩約12分!
 生活便利施設も充実しており、毎日の暮らしやすさを重視される方におすすめです。
 室内は、ゆとりある4LDKに加え、和室を備えた使い勝手の良い間取り。
 ご家族のくつろぎスペースや来客時の対応など、ライフスタイルに合わせて幅広く活用できます。
 居住用としてはもちろん、事務所利用にもおすすめできる、利便性と快適性を兼ね備えた物件です。

株式会社コスギ不動産リアルティ 売買一般仲介グループ3課(光の森支店)

〒869-1108 熊本県菊池郡菊陽町光の森2丁目29-4

宅建免許番号: 熊本県知事(1)第5550号

加盟団体(公社)熊本県宅地建物取引業協会会員 / (公社)全国宅地建物取引業保証協会会員

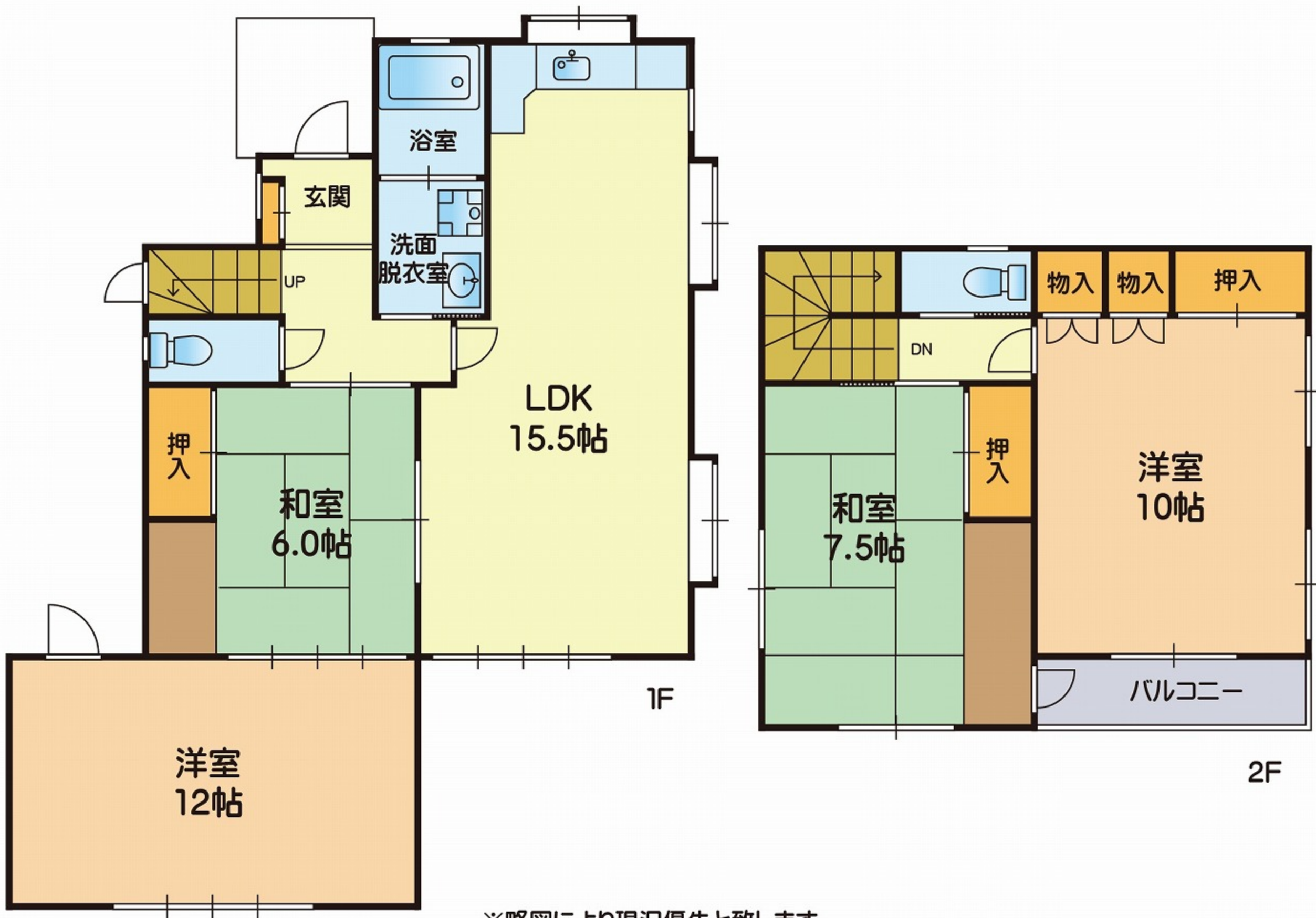
TEL.096-213-5522 FAX.096-213-5222

物件番号	0000032790
取引態様	専任媒介
担当	益田 健匠

本広告の有効期限は情報更新日より1か月間です。
 情報更新日 2026年5月25日



※図面と異なる場合は現況を優先となります。

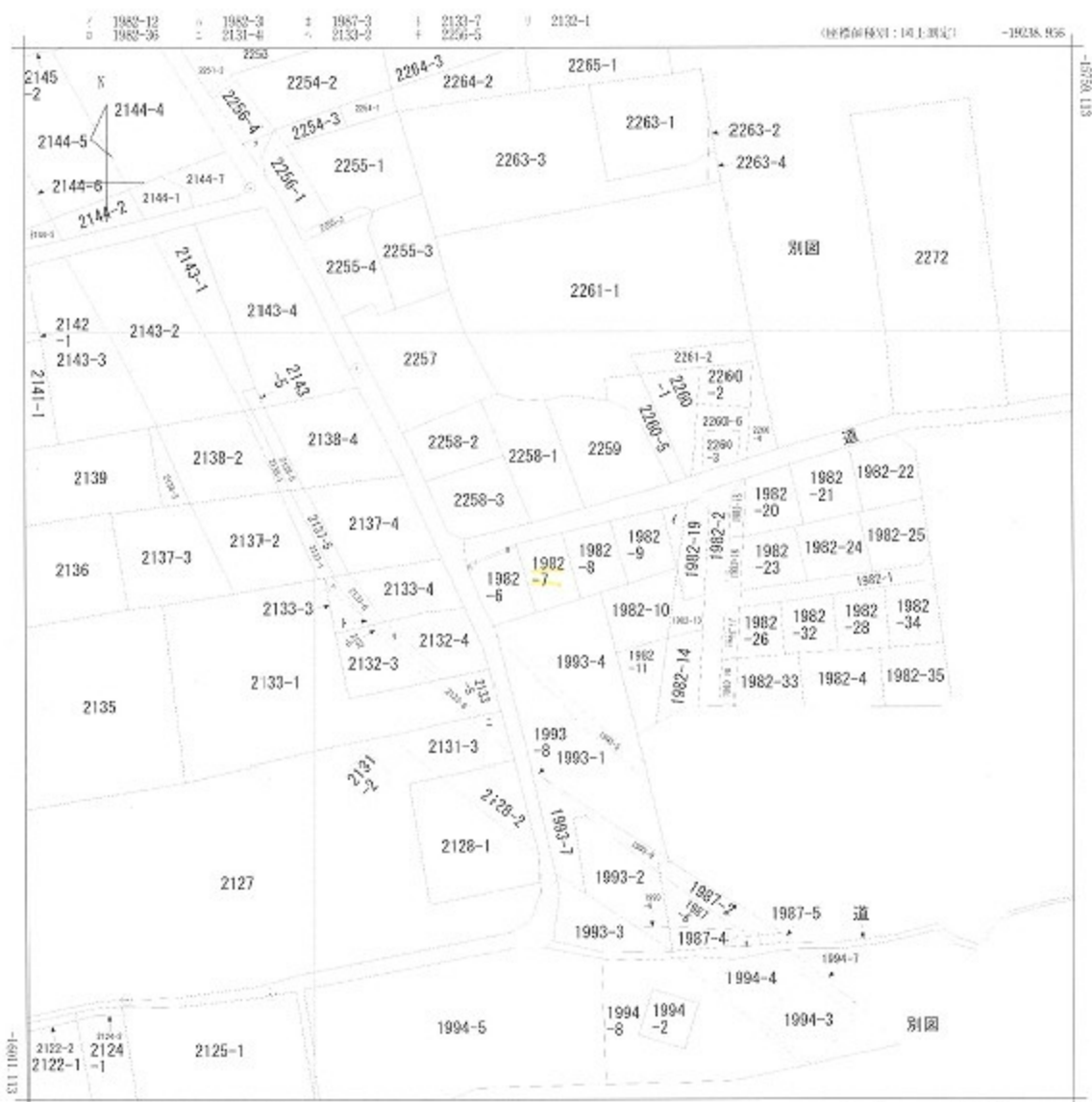


※略図により現況優先と致します。



140m

1:3297



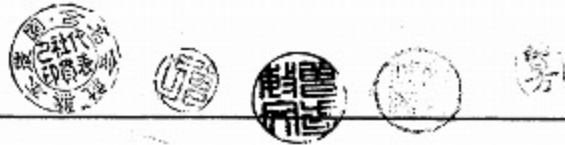
-1988, 956 (座標種別: 国土地院)

(注) 座標補正パラメータ(kumamoto2016_R...par又はhisaikibon_B28kumamoto_国.par)による修正がされています。



請求部	所在	菊池郡菊陽町大字津久礼字今石				地番	1982番7	
出力縮尺	1/1000	精度区分	乙一	座標系番号又は記号	II	分類	地図に準ずる図面	
作成年月日					備考付年月日(原図)			補記事項

118797



1982-3 平成 2年 3月 9日 登記

地番 1982-6 ~ -12
土地の所在 菊池郡菊陽町津久礼字今石



会員専用

㉒ 1982-6

No	底辺	高さ	面積
1	18,967	8,977	170,200,841
2	18,967	4,488	85,100,420
3	18,967	1,664	31,350,744
4	18,967	6,144	116,144,608
合計			472,846,613
2除			187,446,216
地積			187,446

㉓ 1982-10

No	底辺	高さ	面積
1	16,420	4,287	103,265,080
2	24,204	7,076	171,219,910
3	24,204	7,076	171,219,910
4	14,077	8,447	118,822,777
合計			472,846,613
2除			202,539,820
地積			202,539

㉔ 1982-7

No	底辺	高さ	面積
1	12,218	2,121	25,910,728
2	20,100	7,040	141,120,000
3	20,100	9,154	183,220,650
合計			470,251,378
2除			189,440,650
地積			189,440

㉕ 1982-11

No	底辺	高さ	面積
1	21,010	10,200	214,221,000
2	21,010	4,422	92,840,790
3	4,810	2,844	13,628,850
合計			320,690,640
2除			167,022,450
地積			167,022

㉖ 1982-8

No	底辺	高さ	面積
1	18,887	2,924	55,017,972
2	18,887	4,232	80,360,480
3	12,124	2,906	35,228,864
4	12,124	1,453	17,610,772
合計			178,218,088
2除			109,488,160
地積			109,488

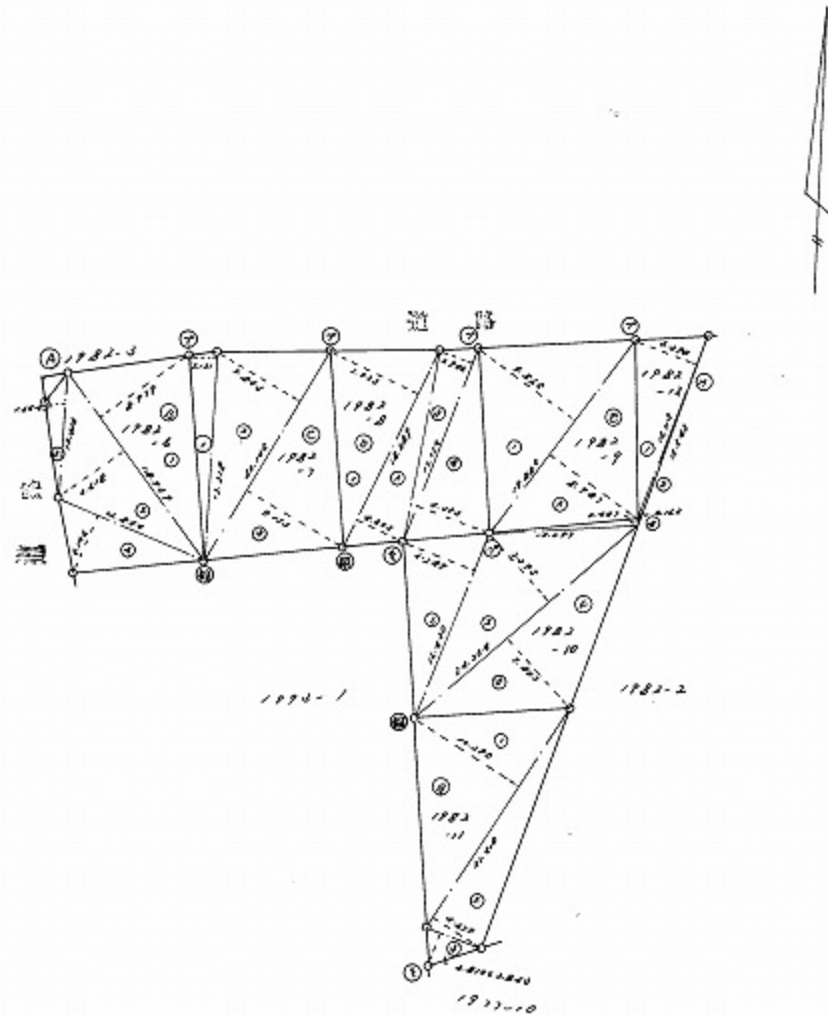
㉗ 1982-12

No	底辺	高さ	面積
1	14,118	1,470	20,753,460
2	14,118	2,162	30,320,880
合計			51,074,340
2除			26,567,420
地積			26,567

㉘ 1982-9

No	底辺	高さ	面積
1	17,885	7,045	126,040,225
2	17,885	8,907	159,264,990
合計			285,305,215
2除			187,446,110
地積			187,446

㉙ 1982-5
178,8771 - (㉒ ~ ㉘) = 187,446
地積 187,446



(被相続人曾方勝男)
(相続人) 曾方香江、曾方勝義、曾方勝
曾方協代

境界標略号 ㊦...石杭、㊧...プラスチック杭、㊨...コンクリート杭、㊩...金属標、㊪...刻ミ

作製者 土地家屋調査士 熊本市九品寺5丁目9番
土地家屋調査士 渡邊 謙利 (平成 2年 3月 9日作製)

申請人 合名会社 熊本農園 代表社員 城 後
縮尺 1/500

(熊本県土地家屋調査士会紙)

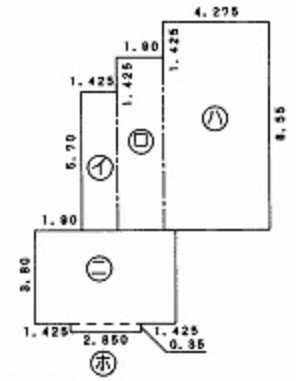
009833 各階平面図

家屋番号 1982-7

建物図面

建物の所在 菊池郡菊陽町大字津久礼字今石1982番地7

1階

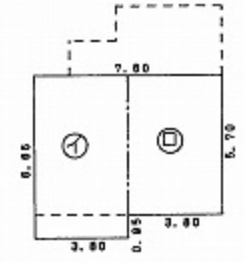


求積表

イ)	1.425	×	5.70	=	8.12250
ロ)	1.90	×	7.125	=	13.53750
ハ)	4.275	×	8.55	=	36.55125
ニ)	5.70	×	3.80	=	21.66000
ホ)	2.85	×	0.35	=	0.99750
合計					80.86875
床面積					80.86m ²



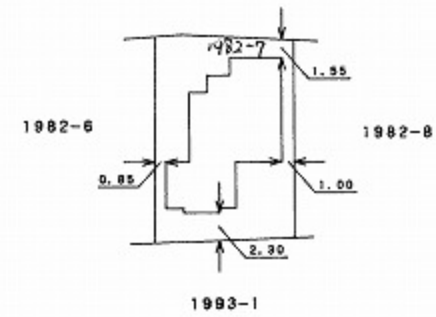
2階



求積表

イ)	3.80	×	6.65	=	25.2700
ロ)	3.80	×	5.70	=	21.6600
合計					46.9300
床面積					46.93m ²

道路



作製者 菊池郡菊陽町大字津久礼字今石1982番地7
馬原雅幸
(平成6年8月2日作製)

縮尺 1/250

申請人

縮尺 1/500