

# 土地

## 東区榎町土地

面積 **256.56** m<sup>2</sup> **77.6** 坪

価格 **2,200万円**

**3.3m<sup>2</sup>単価**  
約 **28.3 万**

周辺環境  
みやざきこどもクリニック 444m / 熊本市立東町小学校 444m / ゆめマート新外店 525m / 熊本第一信用金庫小峯支店 525m / 熊本小峯郵便局 525m / rocky(ロッキー) 佐土原店 579m / セブンイレブン 熊本山/神店 741m / 熊本市立東町中学校 2,454m

交通  
バス停 J2-2 : 東稜高校・小峯「小峯三丁目」 徒歩 6分  
熊本市電A系統 「健軍町」 駅 徒歩 39分



※現況優先となります。

所在地	熊本市東区榎町23-114	土地区画整理事業		計画道路	無		
敷地面積	256.56 m <sup>2</sup> ( 77.6 坪)	開発許可番号		建築条件			
私道負担面積	270.00 m <sup>2</sup> × 1 / 6	その他法令上の制限	景観法 航空法				
用途地域1	第二種中高層住居専用地域	権利	所有権				
建ぺい率	60%	容積率	150%	現況	古屋あり		
用途地域2		引渡時期	相談				
建ぺい率	%	容積率	%	上水	公営	下水	公共下水
接面道路	私道	道路幅員	約 3.99m	ガス	都市ガス		
高度地区		設備					
防火地域							
都市計画	市街化区域						

### ★オススメポイント★

榎町に建築条件なしの土地をお預りしました！  
周辺には公園やスーパー等ございます！  
リフォームをすれば戸建てとしてもご利用いただけますので、  
ご内覧をご希望の方もお気軽にお問い合わせください。  
徒歩圏内に月極駐車場もございますので複数台お車をお持ちの方でもご安心いただけます♪

株式会社コスギ不動産リアルティ 売買一般仲介グループ4課 (東部支店)

〒862-0926熊本県熊本市東区保田窪3丁目2-7

宅建免許番号: 熊本県知事(1)第5550号

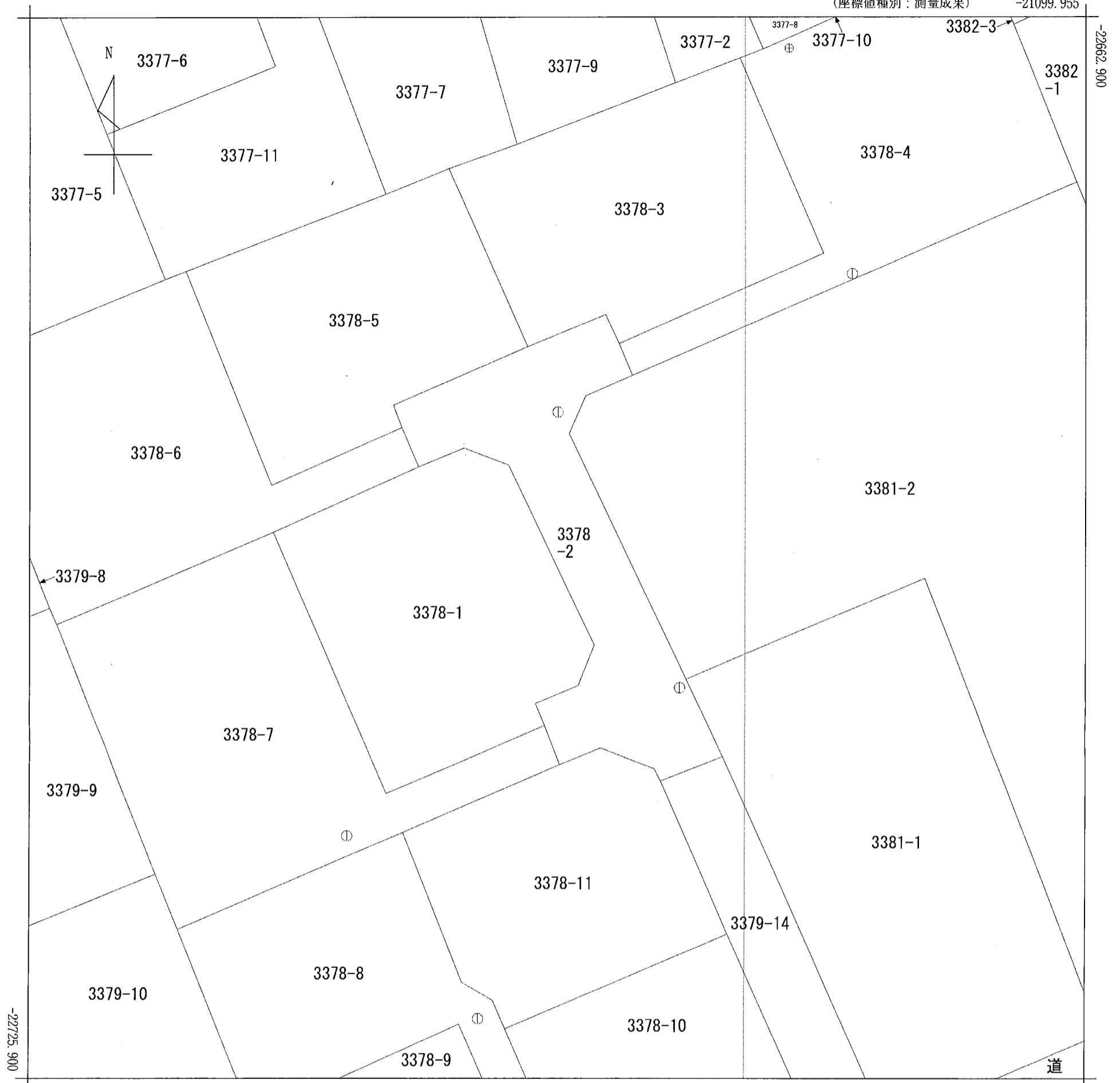
加盟団体: (公社)熊本県宅建物取引業協会 / (公社)全国宅建物取引業保証協会

TEL. 096-213-0002 FAX. 096-213-0026

物件番号	0000031109
取引態様	専任媒介
担当	丸山 玲志

本広告の有効期限は情報更新日より1か月間です。  
情報更新日 2025年2月25日

(座標値種別：測量成果) -21099.955

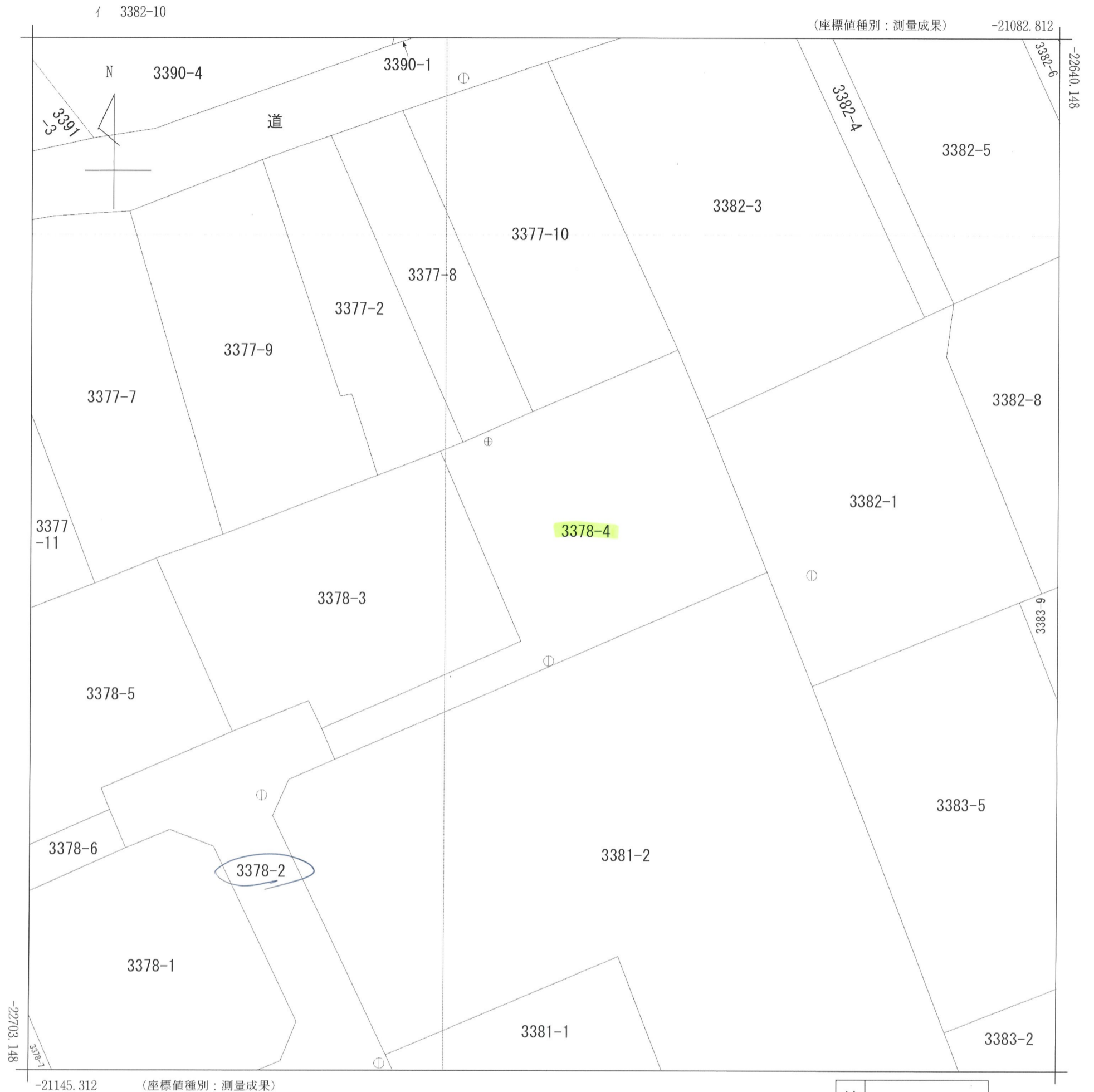


-21162.455 (座標値種別：測量成果)

(注) 国土交通省が公表した座標補正パラメータ(hisaikihon\_H28kumamoto\_BL.par)による修正がされています。

地番区域見出  
榎町

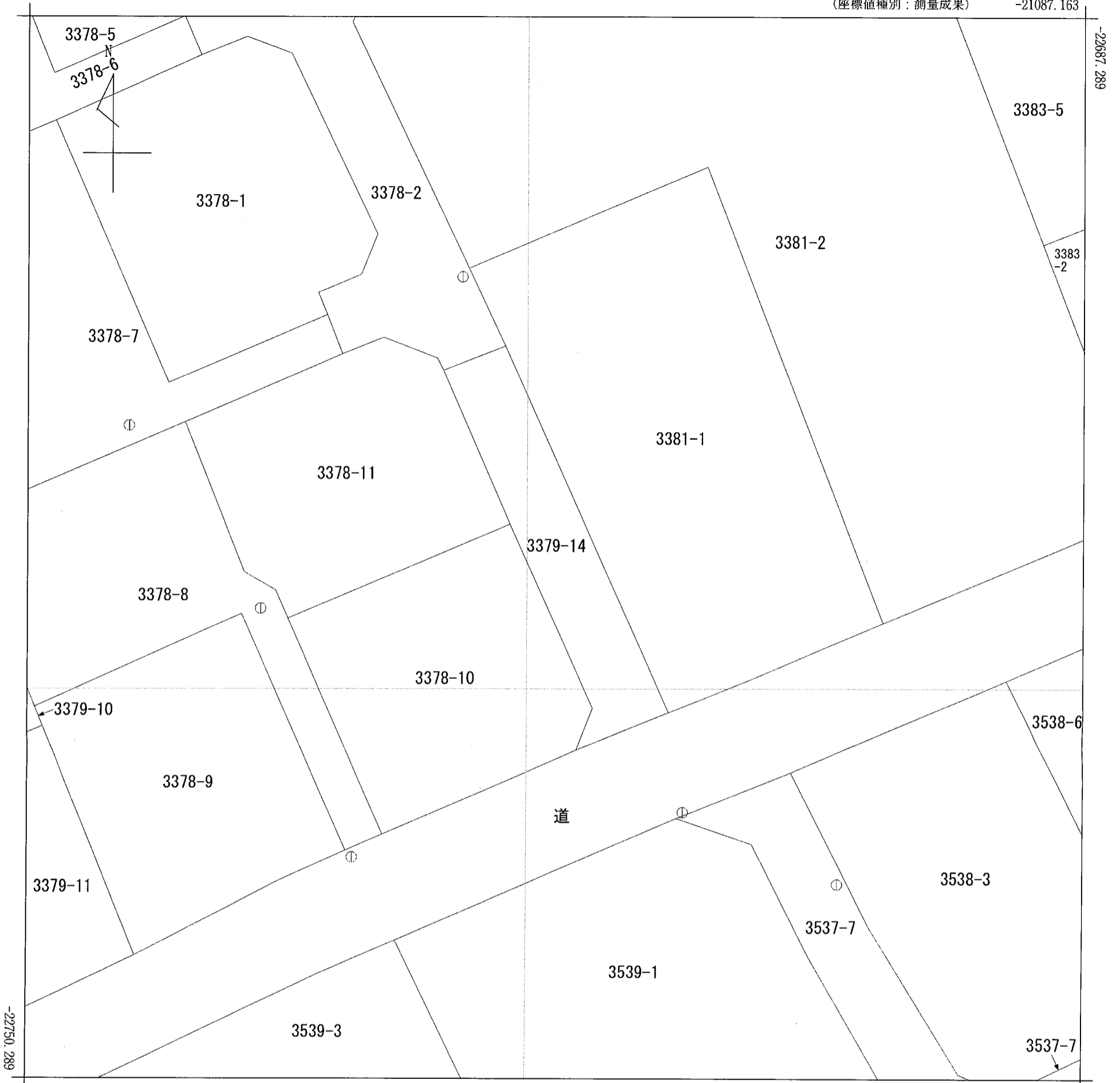
請求部	所在	熊本市東区榎町				地番	3378番2			
出力縮尺	1/250	精度区分	甲二	座標系番号又は記号	II	分類	地図(法第14条第1項)		種類	地籍図
作成年月日					備付年月日(原図)	平成9年12月12日		補事項		



地番区域見出  
榎町

(注) 国土交通省が公表した座標補正パラメータ(hisaikihon\_H28kumamoto\_BL.par)による修正がされています。

請求部	所在	熊本市東区榎町				地番	3378番4			
出力縮尺	1/250	精度区分	甲二	座標系番号又は記号	II	分類	地図(法第14条第1項)		種類	地籍図
作成年月日					備付年月日(原図)	平成9年12月12日		補記事項		



-21149.663 (座標値種別：測量成果)

(注) 国土交通省が公表した座標補正パラメータ(hisaikihon\_H28kumamoto\_BL.par)による修正がされています。

地番区域見出  
榎町

請求部	所在	熊本市東区榎町				地番	3379番14			
出力縮	1/250	精度区分	甲二	座標系番号又は記号	II	分類	地図(法第14条第1項)		種類	地籍図
作成年月日					備付年月日(原図)	平成9年12月12日		補記事項		

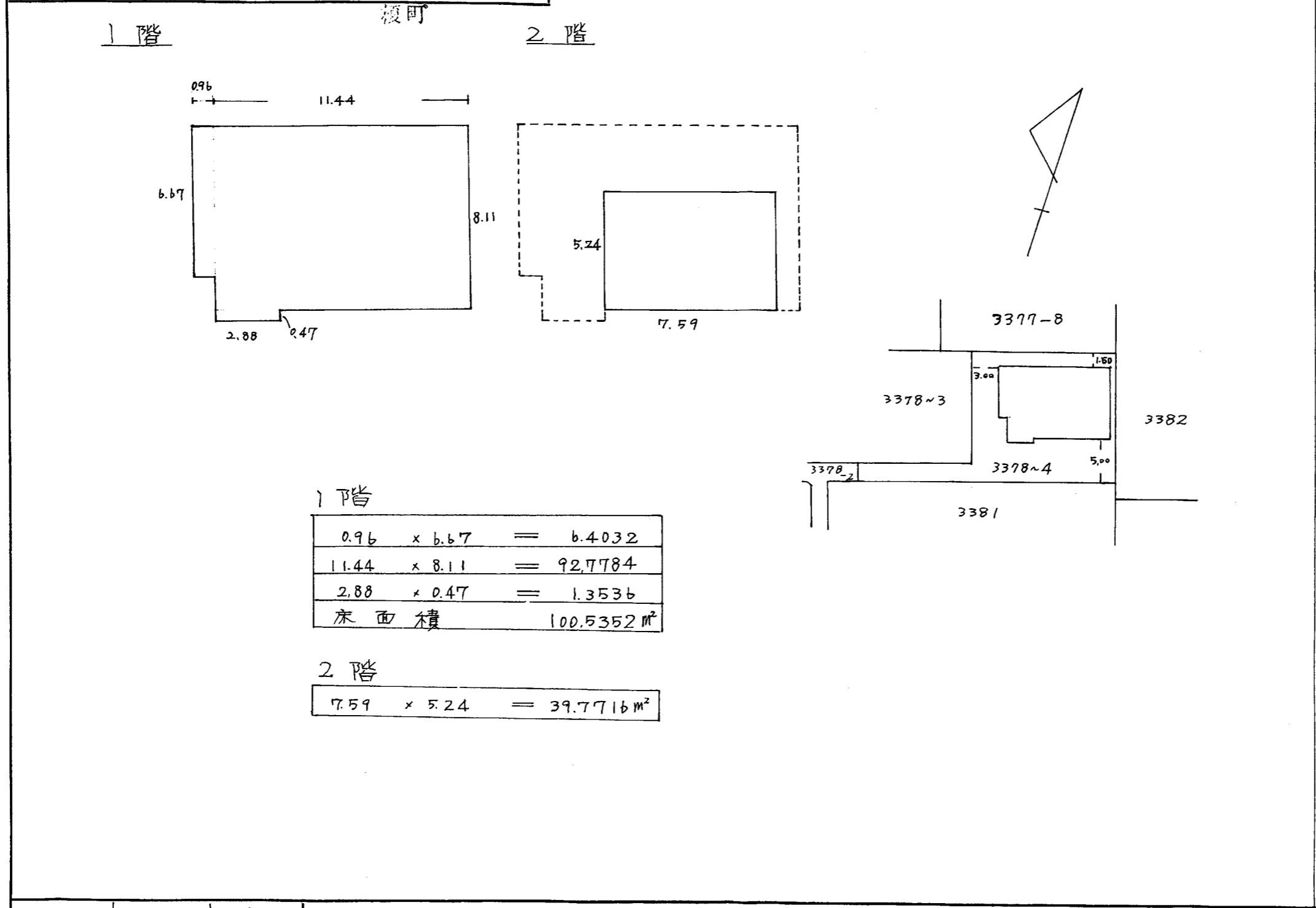
7484

建築物各階平面図

昭和49年11月14日登記  
平成7年

家屋番号 3378番4

建物の所在 熊本市健軍町字山神 3378番地4



昭和49年11月12日  
作製年月日

作製者

熊本市大江四丁目老番九号  
土地家屋調査士 澤田三



申請人

山中 敏永



縮尺 1/200 1/500

(全国土地家屋調査士会連合会用紙)

(1) 平成24年5月15日  
この図面に記録されている建物の全部又は一部についてその所在又は家屋番号が変更された。  
上記の日付は、この図面に変更内容を記録した日付である。