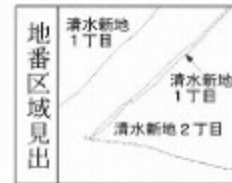
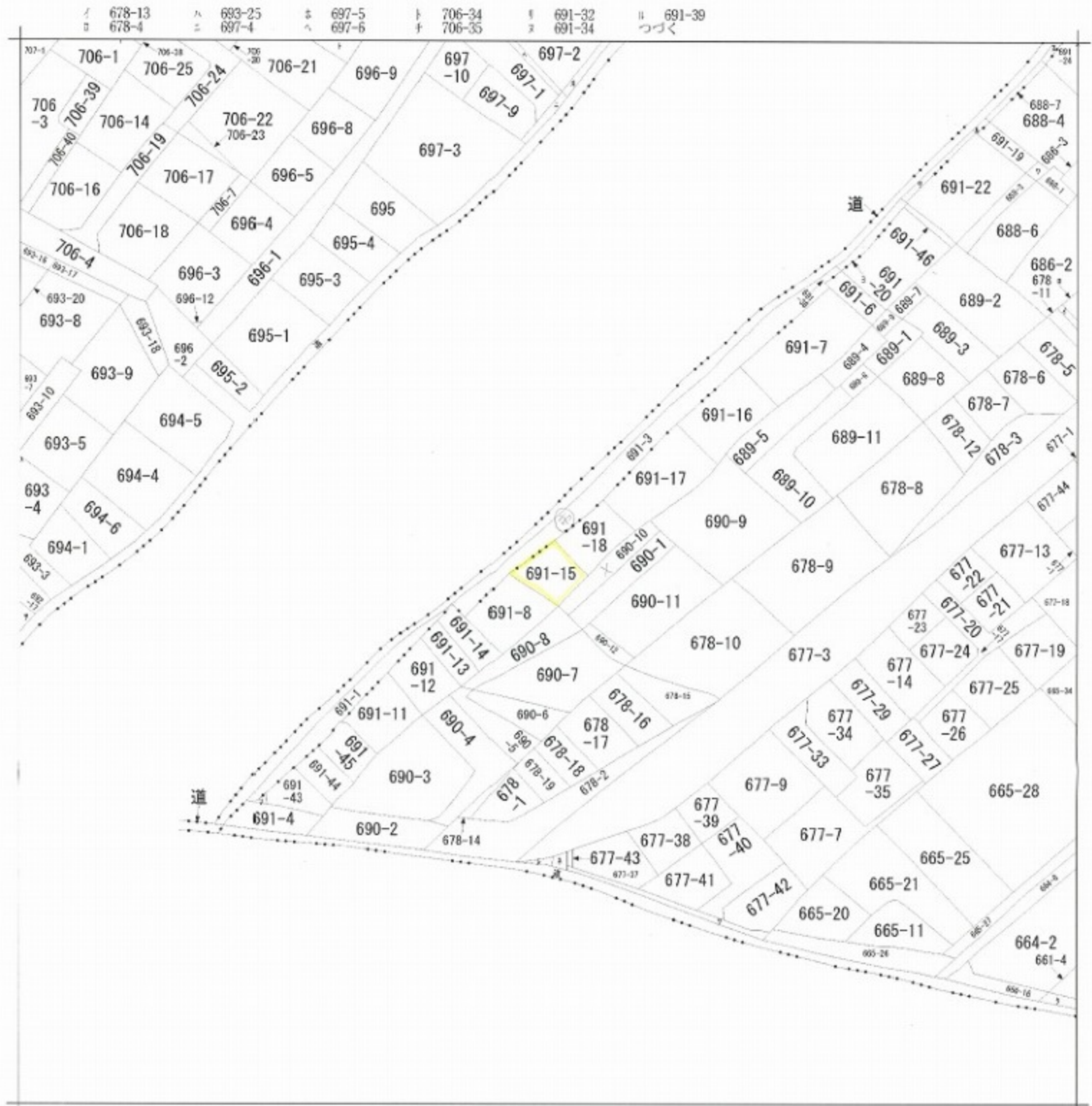




140m

1:2678



請求部	所在	熊本市北区清水新地二丁目			地番	691番15		
出力縮尺	縮尺不明	精度区分	座標系番号又は記号	分類	地図に準ずる図面		種類	旧土地台帳附属地図
作成年月日	昭和45年1月			備付年月日(原図)	昭和58年12月20日		補記事項	方位不明

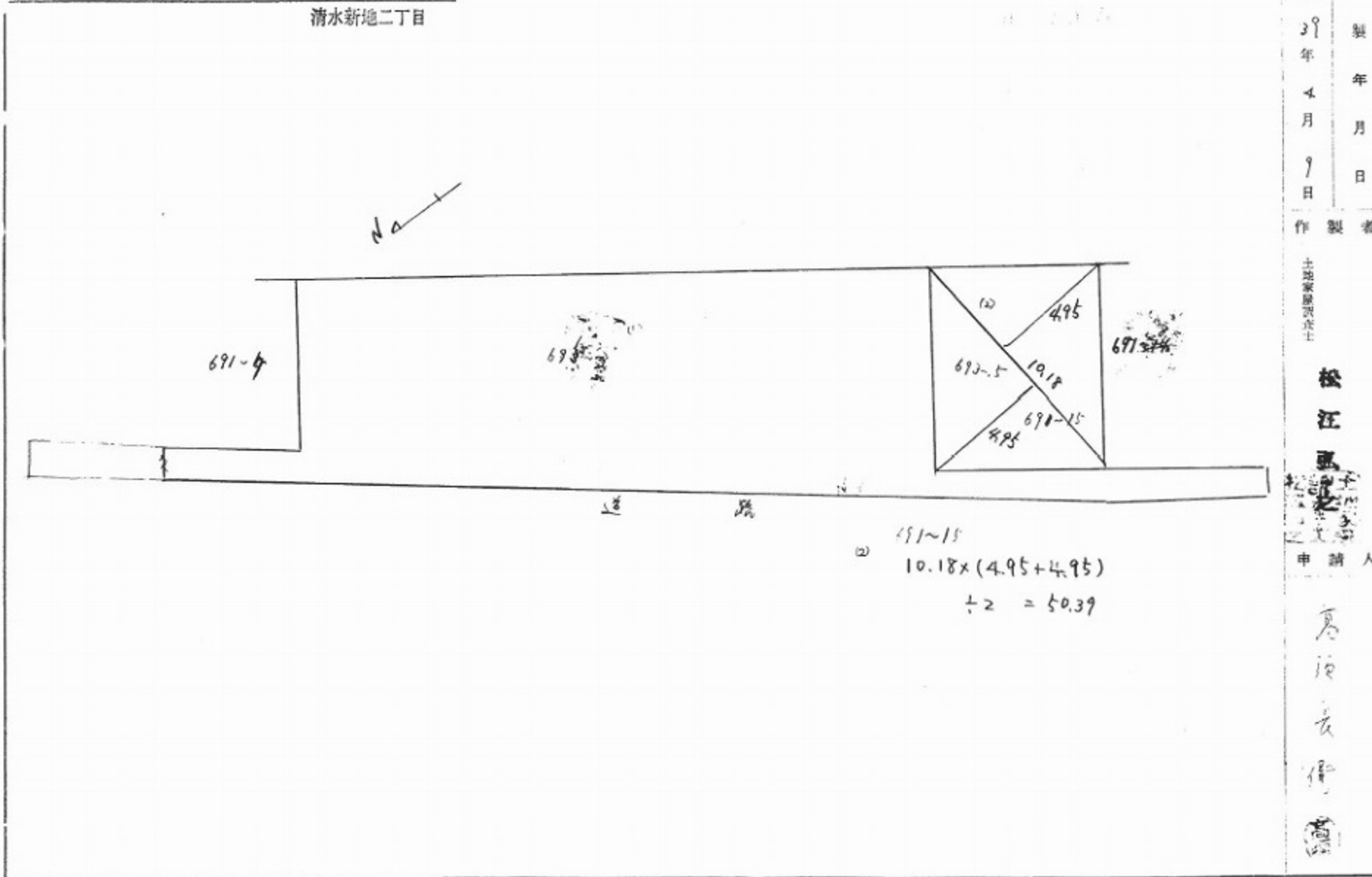
405287

昭和39年4月9日登記
平成

地番	629-15, 691-3
土地の所在	清水新地二丁目

地積測量図

清水新地二丁目



作製年月日
昭和39年4月9日

作製者
土地家屋調査士
松江 寛

申請人
高田 長博

縮尺 1/300

(全国土地家屋調査士会連合会用紙)

