

土地

宇城市松橋町南豊崎土地

宇城市立豊川小学校 253m / 豊川郵便局 266m / Mr. Max (ミスターマックス) 松橋店 2,420m / 宇城市民病院 2,420m / セブンイレブン 宇城きらら1丁目店 2,564m / ディスカウントドラッグ コスト入 宇城店 2,626m / MARUEI(マルエー) 松橋店 2,870m / JA熊本うき松橋支所 3,310m / 宇城市立松橋中学校 3,354m

面積 1,205.93 m² 364.79 坪

価格 1,600万円 3.3m²単価 約4.4万

交通 バス停 八代～松橋線_02_nu 「豊川小学校入口」 徒歩 4分
鹿兒島本線 「松橋」 駅 徒歩 49分



所在地	宇城市松橋町南豊崎730-2-730-3	土地区画整理事業		計画道路	無
敷地面積	1,205.93 m ² (364.8 坪)	開発許可番号		建築条件	
私道負担面積	m ² × /	その他法令上の制限	景観法 航空法		
用途地域1	無指定	権利	所有権		
建ぺい率	% 容積率 %	現況	古屋あり		
用途地域2		引渡時期	相談		
建ぺい率	% 容積率 %	上水	公営	下水	浄化槽(個別)
接面道路	公道 道路幅員 約 5.00m	ガス	プロパン		
高度地区		設備			
防火地域					
都市計画	域外				

★オススメポイント★

豊川小学校まで徒歩4分！
松橋町南豊崎に約360坪の整形地をお預かりしました！
周辺にはコンビニや郵便局があり、生活利便性の高いエリアです♪
住宅用地はもちろん、店舗やアパート用地としてもご利用いただけます！

株式会社コスギ不動産リアルティ 売買一般仲介グループ4課 (東部支店)

〒862-0926熊本県熊本市東区保田窪3丁目2-7

宅建免許番号：熊本県知事(1)第5550号

加盟団体：(公社)熊本県宅地建物取引業協会会員/(公社)全国宅地建物取引業保証協会会員

TEL.096-213-0002 FAX.096-213-0026

物件番号	0000030790
取引態様	専任媒介
担当	丸山 玲志

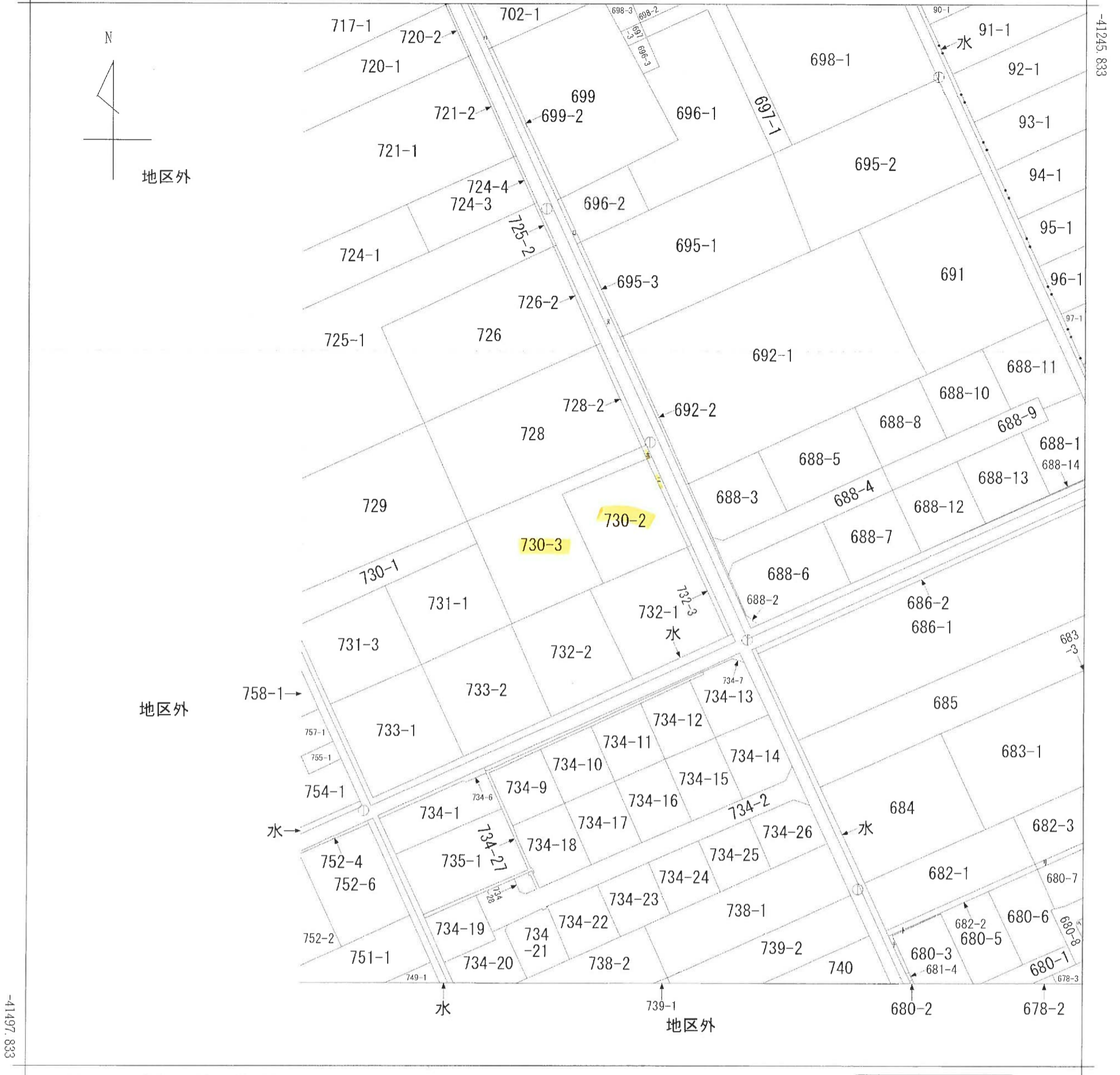
本広告の有効期限は情報更新日より1か月間です。
情報更新日 2024年10月10日

※現況優先となります。



イ 717-4 ハ 702-3 ホ 730-5 ト 680-4 リ 682-4
 □ 696-4 ニ 730-4 ヘ 680-10 チ 681-3 ヌ 水

(座標値種別：図上測定) -30035.483



-30285.483 (座標値種別：図上測定)

(注) 国土交通省国土地理院が公表した座標補正パラメータ(kumamoto2016_BL.par)による修正がされています。

地番区域見出
 松橋町南豊崎

請求部	所在	宇城市松橋町南豊崎字鎗ノ柄				地番	730番3			
出力縮尺	1/1000	精度区分	甲三	座標系番号又は記号	II	分類	地図(法第14条第1項)		種類	地籍図
作成年月日	昭和42年1月			備付年月日(原図)			補記事項			



2015796

730-3	地積測量図
土地の所在	下益城郡松橋町大字南豊崎字鏡ノ柄
地番	730-3
土地の所在	下益城郡松橋町大字南豊崎字鏡ノ柄

座標求積表

NO	X	Y	$X_{n+1}-X_n-1$	$Y_n(X_{n+1}-X_n-1)$	初邊
5606	-41721.989	-29919.491	-3.235	96819.472976	3.094
5605	-41724.818	-29918.215	-2.341	70039.541315	1.216
5051	-41724.340	-29917.097	3.235	-96811.725992	3.108
5051	-41721.592	-29918.530	2.341	-70039.278730	1.048
面積	7.009569				
面積	3.5047945				
面積	3.50				m^2
地番	730-3				
公積面積	992.44	総計	3.5047945		
現地	699.9352155				
地積	699.93				

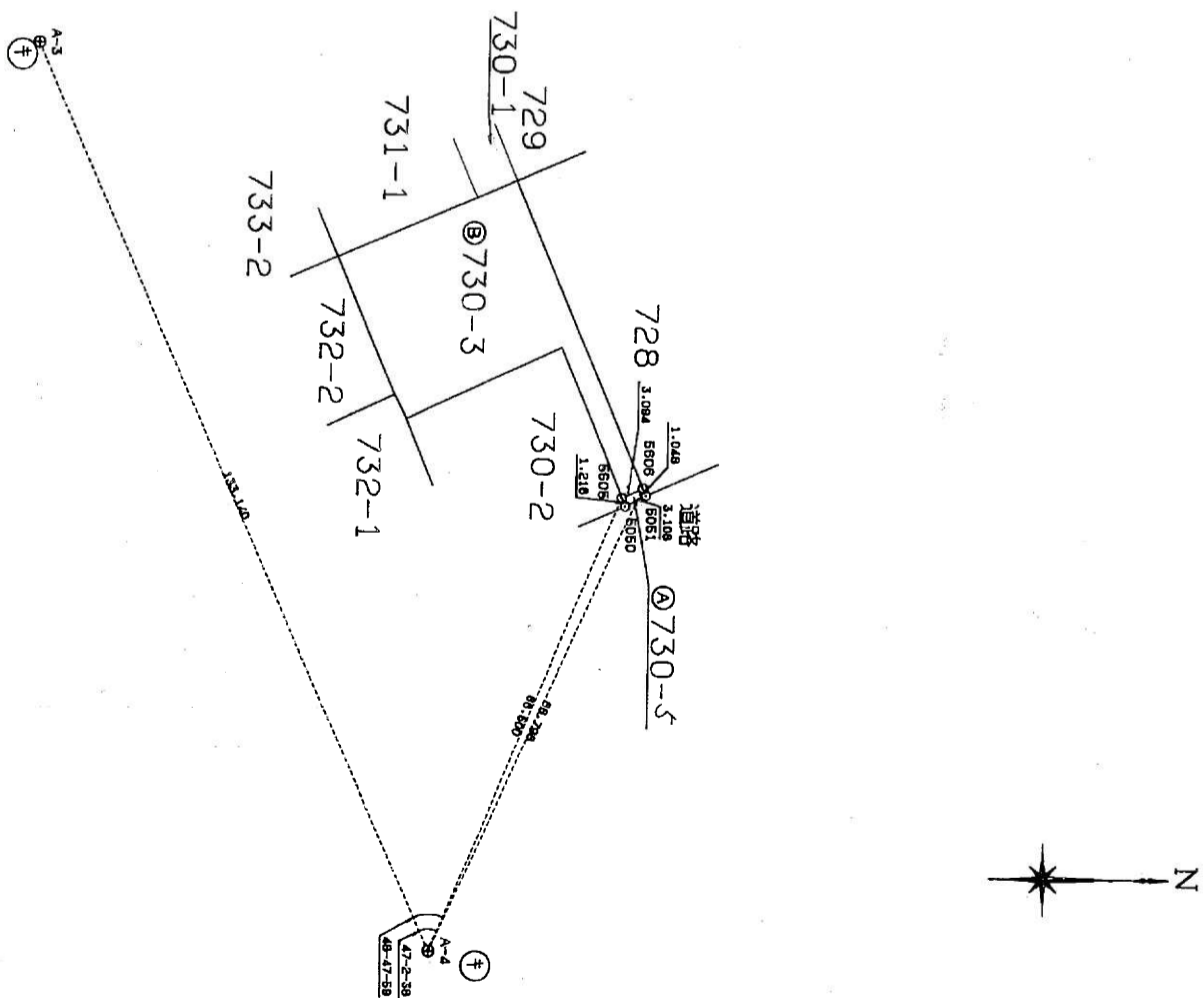
*使用機種名 JEC GEO STATION システム

座標成果表

座標点	X	Y	種別
A-3	-41805.349	-29979.198	金属標
A-4	-41750.498	-29856.872	金属標

座標点	備考
A-3	町道336号線西水越コブクリート天端南西角
A-4	町道336号線西水越コブクリート天端北東角

2級基準点	X	Y	種別	備考
NO.022	-41272.404	-30118.419	金属標	町道336号線西水越コブクリート天端北西角
NO.023	-42003.954	-29791.455	金属標	町道336号線西水越コブクリート天端北東角



標識略号 ① 金属標 ② コウクリート杭 ③ プラスチック杭

製作者

(株) 栄泉測量設計 本田 史郎

松橋町役場建設課

技術師 池田 真一

(平成 〃 年 〃 月 〃 日作製)

申請人

被代位者 下益城郡松橋町 栗村 和

縮尺

1 / 1000