

土地

菊陽町久保田2号地

面積

405.23 m² 122.58 坪

価格

980万円

3.3m²単価

約 8.0 万

周辺環境

菊陽町立保育所なかよし園 435m / ファミリーマート 菊陽久保田店 445m
 菊陽台病院 1,987m / 大津警察署津久礼駐在所 2,196m / 菊陽久保田郵便局 2,280m
 菊陽町役場 2,337m / Hicロセスーパーコンビニ大津店 3,142m
 菊陽町立菊陽中部小学校 2,683m / 菊陽町立菊陽中学校 2,294m

交通

豊肥本線「原水」駅 徒歩40分
 「馬場楠」バス停 徒歩7分



※現況優先となります。

所在地	菊池郡菊陽町久保田 地番：1437番3	土地区画整理事業		計画道路	無
敷地面積	405.23m ² (122.58坪)	開発許可番号		建築条件	無
私道負担面積	無	その他法令上の制限			
用途地域1	無指定	権利	所有権		
建ぺい率	70%	容積率	200%	地目	宅地
用途地域2		引渡時期	相談	現況	更地
建ぺい率		引渡条件	相談	下水	公共下水
接面道路	東側公道	道路幅員	約4.3m	上水	公営
高度地区		ガス		備考	
防火地域					
都市計画	市街化調整区域				

★おすすめポイント★

全2区画の分譲地！
 周囲は落ち着いた住環境が広がる閑静な住宅地で、ゆったりとした暮らしをお考えの方におすすめ！
 2号地は約122坪のゆとりある敷地を確保しており、平屋から二世帯住宅までライフスタイルに合わせた多彩なプランが可能です。
 日当たりや通風にも恵まれた立地で自然を感じながらも快適に暮らせる、新しい生活拠点としてぜひご検討ください♪

株式会社コスギ不動産リアルティ 売買一般仲介グループ3課(光の森支店)

〒869-1108熊本県菊池郡菊陽町光の森2丁目29-4

宅建免許番号：熊本県知事(1)第5550号

加盟団体(公社)熊本県宅地建物取引業協会会員 / (公社)全国宅地建物取引業保証協会会員

TEL.096-213-5522 FAX.096-213-5222

物件番号	0000032023
取引態様	専任媒介
担当	緒方 将也

本広告の有効期限は情報更新日より1か月間です。
 情報更新日 2025年10月6日



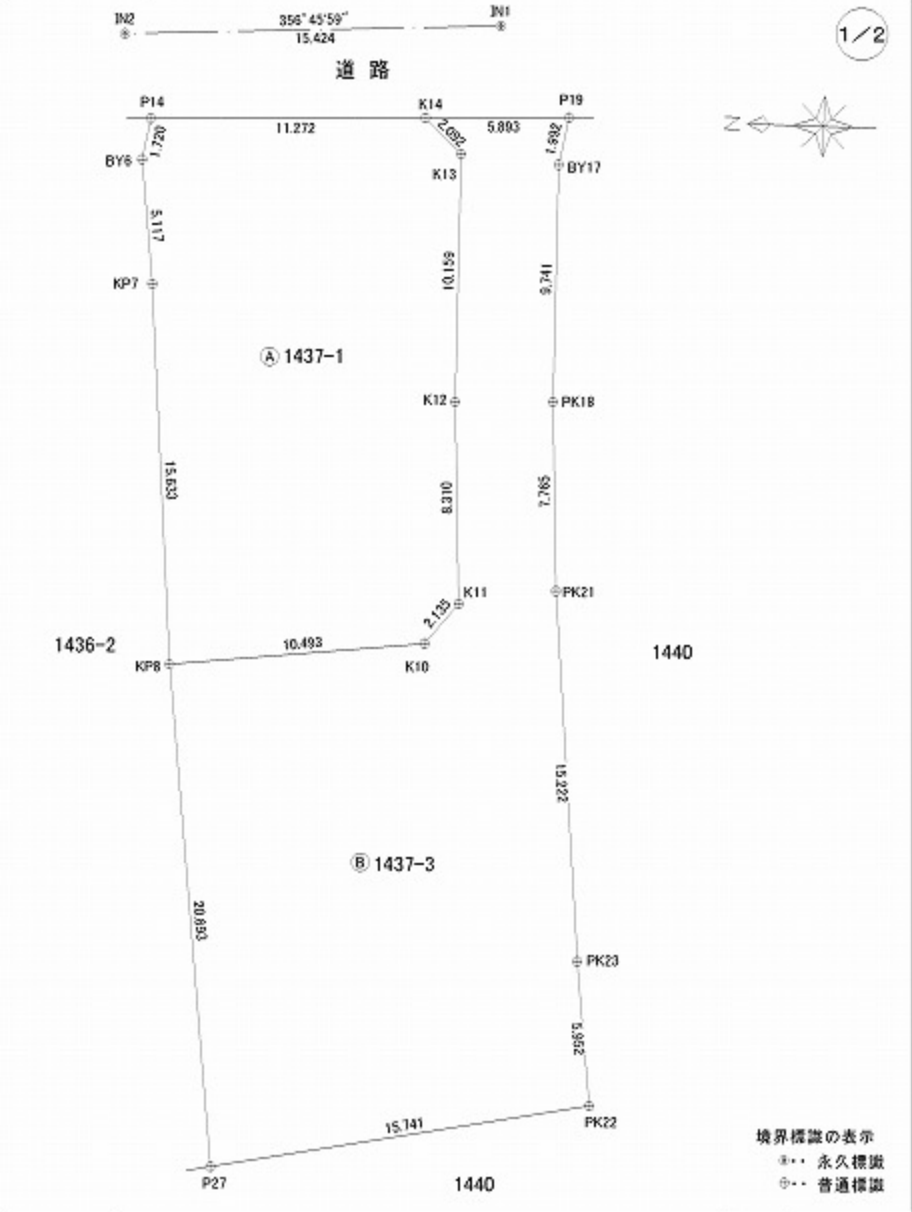
地番	1437-1、1437-3	地積測量図
土地の所在	菊池郡菊陽町大字久保田字久保田	

求積表 (任意座標)				
地番	標識	Xn	Yn	(Yn+1-Yn-1)Xn
(A) 1437-1				
P14	金属板・新設	-16013.915	-14290.263	-34093.625035
K14	プラスチック板・新設	-16025.179	-14289.828	16137.355253
K13	プラスチック板・新設	-16026.695	-14291.270	185909.662000
K12	プラスチック板・新設	-16026.813	-14301.428	295806.887541
K11	プラスチック板・新設	-16027.248	-14309.727	159727.553568
K10	プラスチック板・新設	-16025.914	-14311.394	46362.969202
KP8	金属プレート・新設	-16015.493	-14312.620	-229902.402015
KP7	金属プレート・新設	-16014.214	-14297.039	-330901.703882
BY6	金属板・新設	-16013.615	-14291.957	-108508.255240
	倍面積			538.441392
	面積			269.2206960
	地積			269.22 m ²
	坪数			81.43
(B) 1437-3				
K14	プラスチック板・新設	-16025.179	-14289.828	-26746.023751
P19	金属板・新設	-16031.068	-14289.601	27765.809776
BY17	プラスチック板・新設	-16030.709	-14291.560	187543.264591
PK18	プラスチック板・新設	-16030.822	-14301.300	280443.200068
PK21	プラスチック板・新設	-16031.228	-14309.054	367259.402252
PK23	プラスチック板・新設	-16032.651	-14324.209	337727.793315
PK22	プラスチック板・新設	-16033.353	-14330.119	143690.909586
P27	金属プレート・新設	-16017.911	-14333.171	-280297.424589
KP8	金属プレート・新設	-16015.493	-14312.620	-348769.391061
K10	プラスチック板・新設	-16025.914	-14311.394	-46362.969202
K11	プラスチック板・新設	-16027.248	-14309.727	-159727.553568
K12	プラスチック板・新設	-16026.813	-14301.428	-295806.887541
K13	プラスチック板・新設	-16026.695	-14291.270	-185909.662000
	倍面積			810.467876
	面積			405.2339380
	地積			405.23 m ²
	坪数			122.58

地番	地積
(A) 1437-1	269.22 m ²
(B) 1437-3	405.23 m ²
合計面積	674.4546340 m ²

本測量図に使用した引照点一覧			
図示記号	名称	X座標	Y座標
IN1	登記引照点	-16028.131	-14285.943
IN2	登記引照点	-16012.732	-14286.613

VRS-RTK方式により 2025. 6. 12 座標取得 配信業者 ジェノバ



作成者	熊本市南区出仲間五丁目2番8号 土地家屋調査士 金森 照明 (令和7年10月23日作製)	縮尺	1/250	申請人		縮尺	1/250
-----	--	----	-------	-----	--	----	-------