

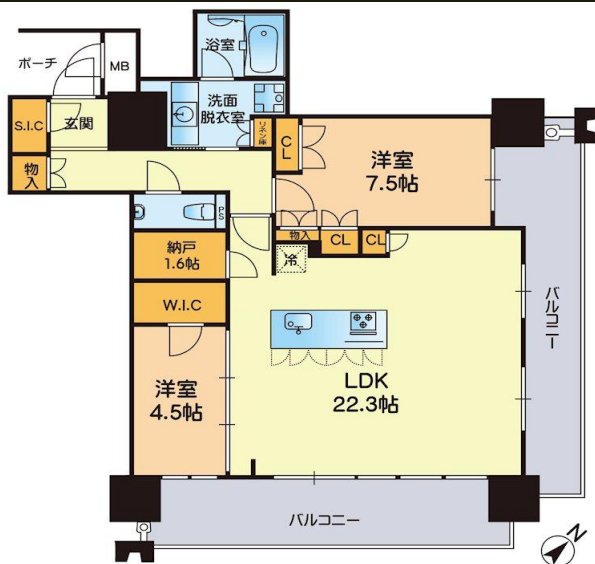
# マンション

北東角部屋。16階 素晴らしい夜景が広がります♪♪♪JRが手掛ける熊本駅前複合開発第2弾！  
 超高層タワーレジデンス。「アミュプラザくまもと」を中心に、ショッピング、ホテル、グルメ、  
 アミューズメントなど都市機能がさらに充実する熊本駅前エリア。

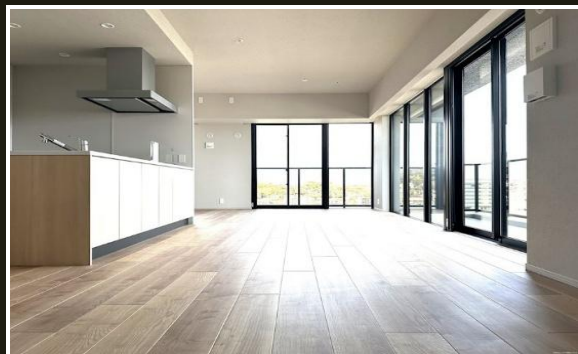
熊本春日郵便局 165m / セブンイレブン 熊本春日4丁目店 177m / うちだ歯科医院 180m / 熊本市立春日小学校 491m / 春日クリニック 528m / ハロデイアミュプラザくまもと店 553m / 肥後銀行熊本駅前支店 567m / 熊本南警察署熊本駅交番 678m / AMU PLAZA KUMAMOTO(アミュプラザくまもと) 688m / 熊本市立花陵中学校 2,226m

間取 **2 LDK** 価格 **7,800万円**

交通 バス停 K1/K3/T1/T3/S4：木山・沼山津（県庁・自衛隊経由）「春日寺前」 徒歩 2分  
 鹿児島本線「熊本」駅 徒歩 7分  
 熊本市電A系統「熊本駅前」駅 徒歩 8分



※略図により現況優先と致します。



★設備★  
 2F以上、2面バルコニー、オートロック、モニタ付オートロック、眺望良好、通風良好、陽当たり良好、タワー型マンション、デザイナーズ、閑静な住宅街、防犯カメラ、免震構造、路面電車沿線、管理室、メールボックス、平置駐車場、市街地に近い、整備された歩道、眺望がいい、近隣ショッピング施設あり、近隣繁華街、近隣歓楽街、駅至近  
 3口以上コンロ、TVインターホン、インターホン、ウォークインクローゼット、ウォークイ

物件名	MJR熊本ゲートタワー 1606号室	権利	所有権	構造	鉄筋コンクリート造/30階建	管理費	21,600円/月額
所在地	熊本県熊本市西区春日3丁目2191-2	用途地域	近隣商業地域	築年月	2026年3月	修繕積立金	10,000円/月額
所在階	16階	分譲会社		引渡時期	即時	その他費用	990円/月額
専有面積	83.22㎡	施工会社		現況	空	月次合計	32,590円
バルコニー	25.16㎡	管理会社	JRビルマネジメント	給湯	ガス給湯	ペット	飼育可
間取詳細	2LDK	管理方式	全部委託	ガス	西部ガス	学校区	春日小・花陵中
向き	北東	管理人形態	日勤	エレベーター	有	駐車場	要問い合わせ 17,000円

株式会社コスギ不動産リアルティ 売買本部

〒862-0976熊本県熊本市中央区九品寺3丁目15-10

宅建免許番号：熊本県知事(1)第5550号

加盟団体：(公社)熊本県宅地建物取引業協会会員/(公社)全国宅地建物取引業保証協会会員

TEL. 096-375-5588  
 FAX. 096-372-5400

物件番号	0000032578
取引態様	専任媒介
担当	中尾 由香