

収益物件

北区高平1丁目

間取り
3DK+ワンフロア

価格
1,580万円

周辺環境
ゆめマート清水 444m / ドラッグセガミ 清水バイパス店 454m / 清水交番 618m
ダイレックス 高平店 622m / セブンイレブン 高平店 635m
高平郵便局 850m / 清水総合出張所 1,142m / 肥後銀行池田支店 845m
熊本市立高平台小学校 199m / 熊本市立京陵中学校 2,702m

交通
熊本電鉄菊池線「亀井」駅 徒歩12分
「高平南公園」バス停 徒歩3分



所在地	熊本市北区高平1丁目20-19	上水	公営	
		下水	公共下水	
敷地面積	198.00㎡(59.89坪)	ガス		
延床面積	141.37㎡(42.76坪)	駐車場	有:1台	
間取詳細	1階 DK・和室・洋室×2	接面道路	北側公道	道路幅員 約4.0m
	2階 ワンフロア	私道負担面積	無	
地目	宅地	都市計画	市街化区域	
構造	木造セメント瓦葺2階建	用途地域	第一種中高層住居専用地域	
築年月	1980年(昭和55年)6月	建ぺい率	60%	容積率 150%
現況	賃貸中	設備	洗面台・トイレ・収納 など	
引渡時期	相談			
権利	所有権			

★おすすめポイント★

【収益物件】66,000円/月で賃貸中。表面利回り5.0%
2階は間仕切り設置で間取り変更もできます！
周辺はスーパー・コンビニ・郵便局・学校などの施設も充実しています♪

株式会社コスギ不動産リアルティ 売買一般仲介グループ3課(光の森支店)

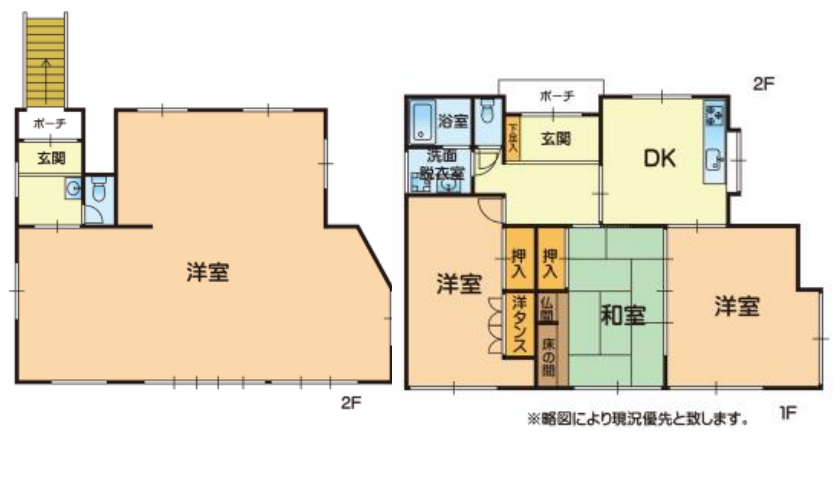
〒869-1108熊本県菊池郡菊陽町光の森2丁目29-4

宅建免許番号: 熊本県知事(1)第5550号
加盟団体(公社)熊本県宅地建物取引業協会会員 / (公社)全国宅地建物取引業保証協会会員

TEL.096-213-5522 FAX.096-213-5222

物件番号	0000030249
取引態様	専任媒介
担当	大津留 亜弓

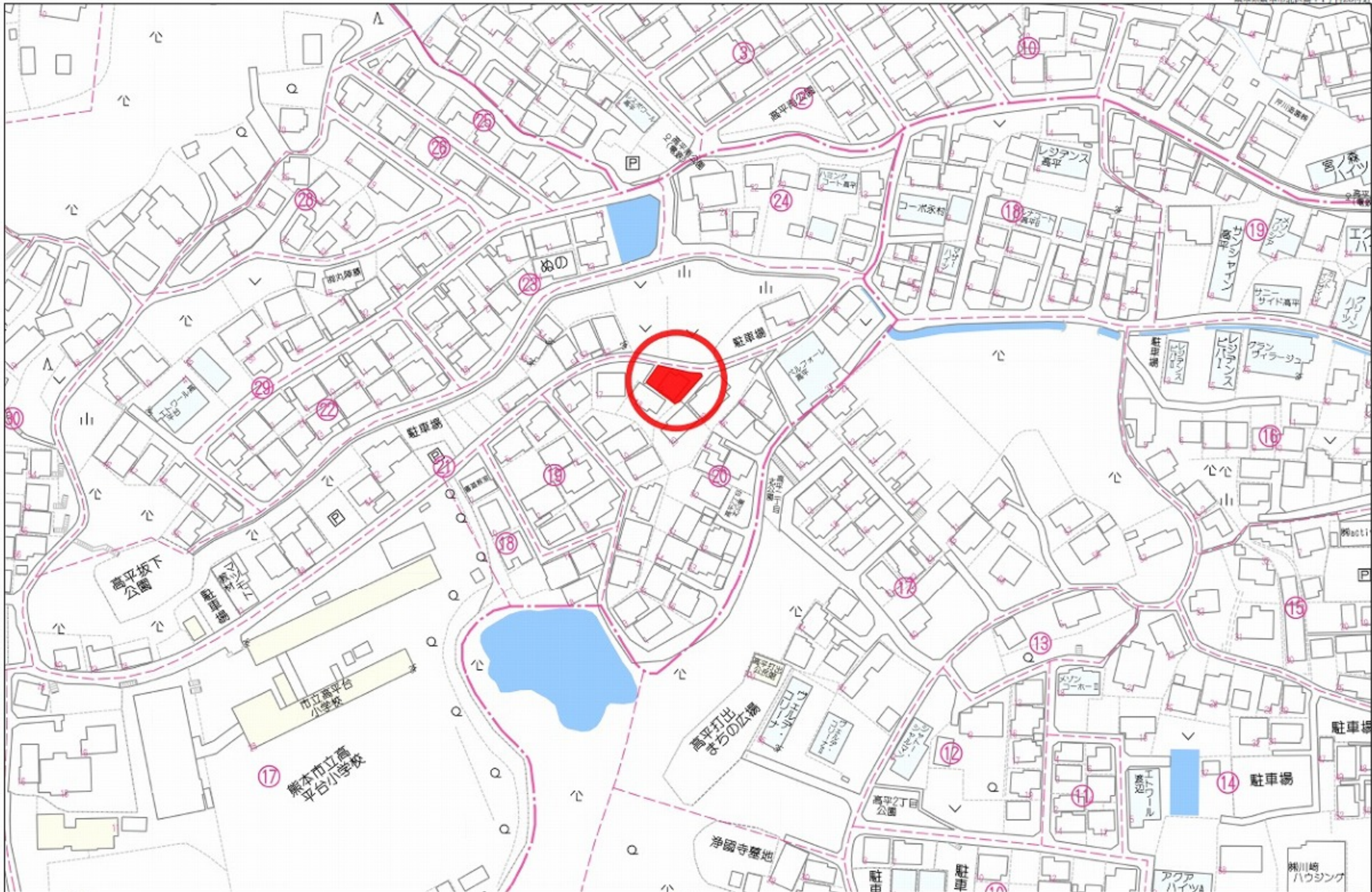
本広告の有効期限は情報更新日より1か月間です。
情報更新日 2024年2月23日

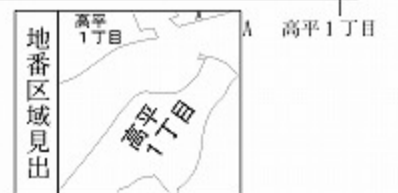
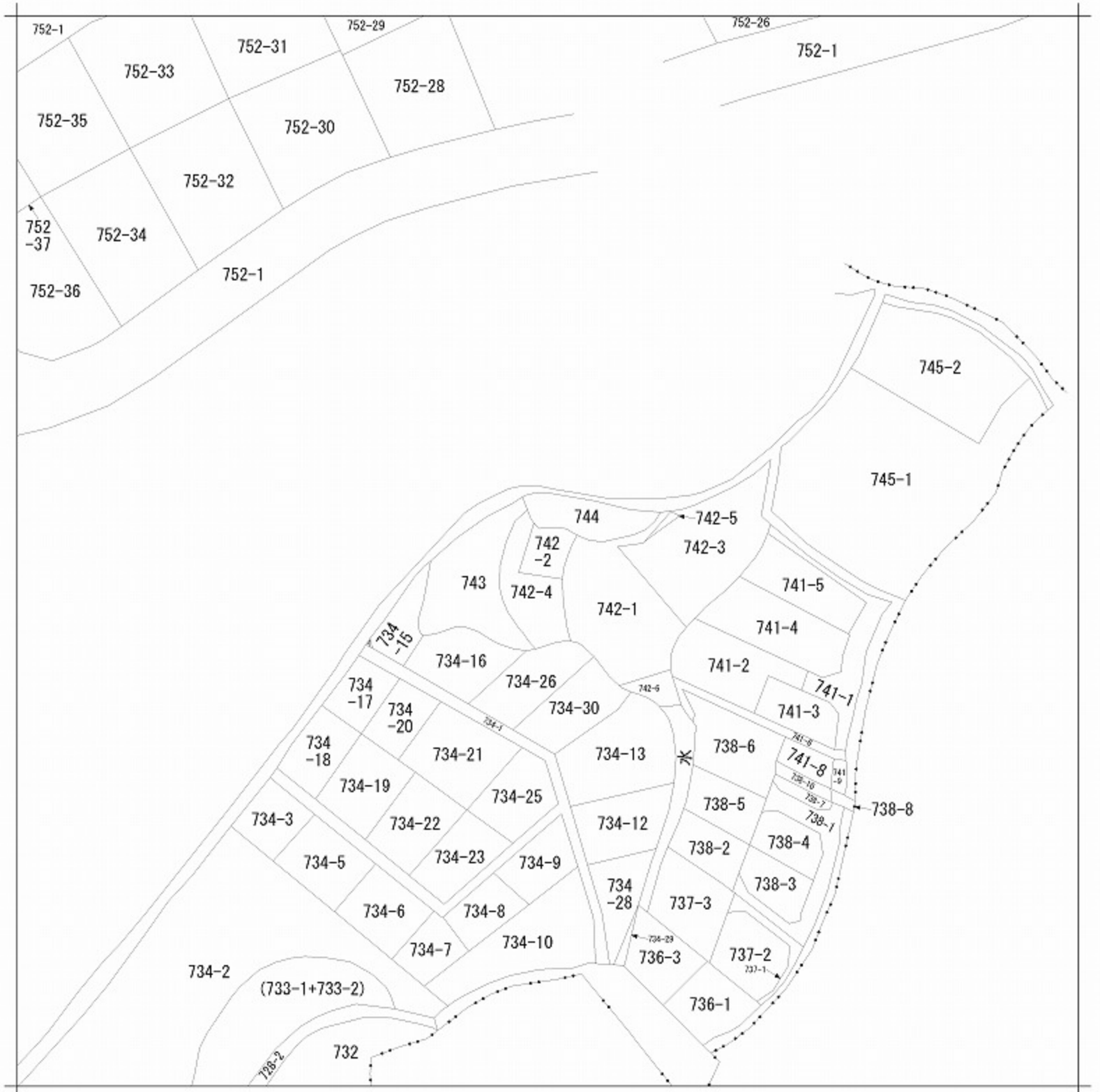


※図面と異なる場合は現況を優先となります。



※略図により現況優先と致します。





請求部分	所在	熊本市北区高平一丁目			地番	742番2		
出力縮尺	縮尺不明	精度区分	座標系番号又は記号	分類	地図に準ずる図面		種類	旧土地台帳附属地図
作成年月日	平成1年2月			備付年月日(原図)	補記事項	方位不明		

413519

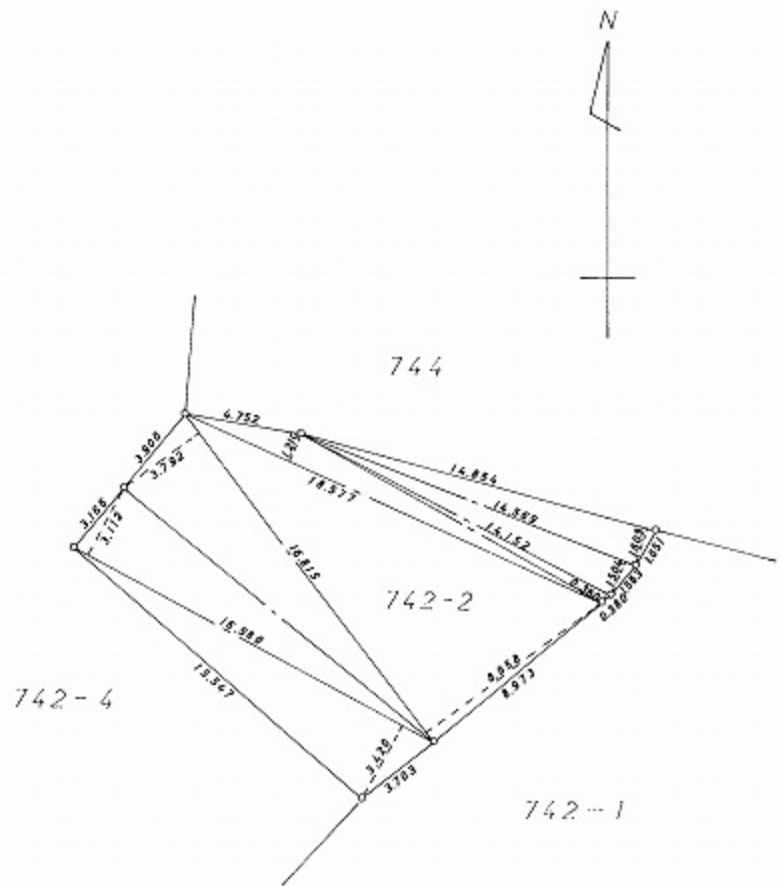
地番 742-2

昭和54年10月19日登記
平成
地積測量図

土地の所在 熊本市清水町高平字小申
高平1丁目

求積表

14.854	X	1.609	=	23.9000
14.569	X	1.504	=	21.9117
14.152	X	0.380	=	5.3777
18.577	X	1.210	=	22.4781
16.815	X	8.958	=	150.6287
16.815	X	3.792	=	63.7624
16.580	X	3.112	=	51.5969
16.580	X	3.420	=	56.7036
計				396.3591
				$\frac{1}{2}$ 198.1795 m ²



作製者 熊本市地家屋調査士会
土地家屋調査士 上田 孝信 (昭和54年10月2日作製)

申請人
縮尺 1/250

(熊本県土地家屋調査士会用紙)

127457

各階平面図

家屋番号 742-2

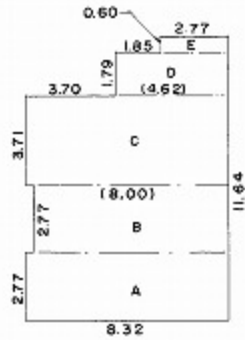
重信 昭和62年4月15日登記
物図面

建物の所在 熊本市清水町大字高平宇山中 7.4.2 番地 2

高平1丁目

会員専用

1階



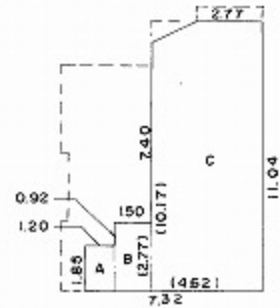
求積表

A	8.32	×	2.77	=	23.0464
B	8.00	×	2.77	=	22.1600
C	8.32	×	3.71	=	30.8672
D	4.62	×	1.79	=	8.2698
E	2.77	×	0.60	=	1.6620
計					86.0054

床面積 86㎡00



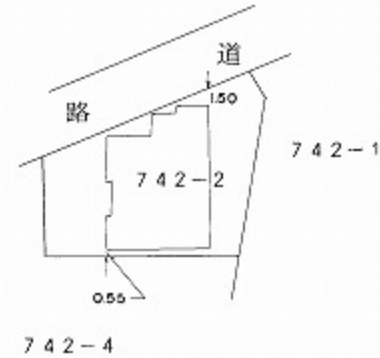
2階



求積表

A	1.85	×	1.20	=	2.2200	
B	2.77	×	1.50	=	4.1550	
C	(10.17 + 11.04)	×	4.62	×	1/2 =	48.9951
計					55.3701	

床面積 55㎡37



作製者 土地家屋調査士 熊本市大江3丁目1番39号 諸熊文雄
 (昭和62年4月13日作製)



縮尺 1/250

申請人 _____ 縮尺 1/500

(熊本県土地家屋調査士会用紙)