

中古戸建

合志市須屋

間取り

5LDK

価格

2,700万円

周辺環境

セブンイレブン 合志木原野店 131m / 熊本北合志警察署須屋交番 1,840m
かたやま内科・漢方クリニック 2,142m / 合志市役所 御代志市民センター 2,195m
西合志郵便局 2,231m / コスモス 菊南店 2,294m / 業務スーパー 御代志店 2,413m
合志市立西合志中学校 2,872m / 合志市立西合志中央小学校 3,463m

交通

熊本電鉄菊池線「黒石」駅 徒歩21分

「ユトリック団地前」バス停 徒歩2分



所在地	合志市須屋2351-19	上水	公営		
		下水	公共下水		
敷地面積	277.85㎡(84.04坪)	ガス			
延床面積	183.00㎡(55.35坪)	駐車場	有:2台(並列)		
間取詳細	1階 LDK・和室8.0帖	接面道路	東側公道	道路幅員	約5.0m
	2階 洋室10帖・洋室8帖×2・洋室		南側公道		約5.0m
地目	宅地		西側公道		
構造	木造スレート葺2階建	都市計画	市街化調整区域(集落内開発区域)		
築年月	1993年(平成5年)1月	用途地域	無指定		
現況	空	建ぺい率	40%	容積率	80%
引渡時期	相談	設備	温泉付,南面バルコニー,IHクッキングヒーター, L字型キッチン,W.I.C,オール電化,クローゼット 電動シャッター,トイレ2ヶ所 等		
権利	所有権				

◆おすすめポイント◆

三井ホーム施工・55坪を超えるゆとりの邸宅。
高い天井と南向きのリビングが開放感を演出し、ご家族の団らんに最適です。
温泉権付きで、ご自宅にしながら日々の疲れも癒せます。
三方向道路に面し、日当たりや通風も良好です！
理想の住まいづくりのためのリフォームもご相談いただけます♪

株式会社コスギ不動産リアルティ 売買一般仲介グループ3課(光の森支店)

〒869-1108熊本県菊池郡菊陽町光の森2丁目29-4

宅建免許番号: 熊本県知事(1)第5550号

加盟団体:(公社)熊本県宅建物取引業協会会員 /(公社)全国宅建物取引業保証協会会員

TEL.096-213-5522

FAX.096-213-5222

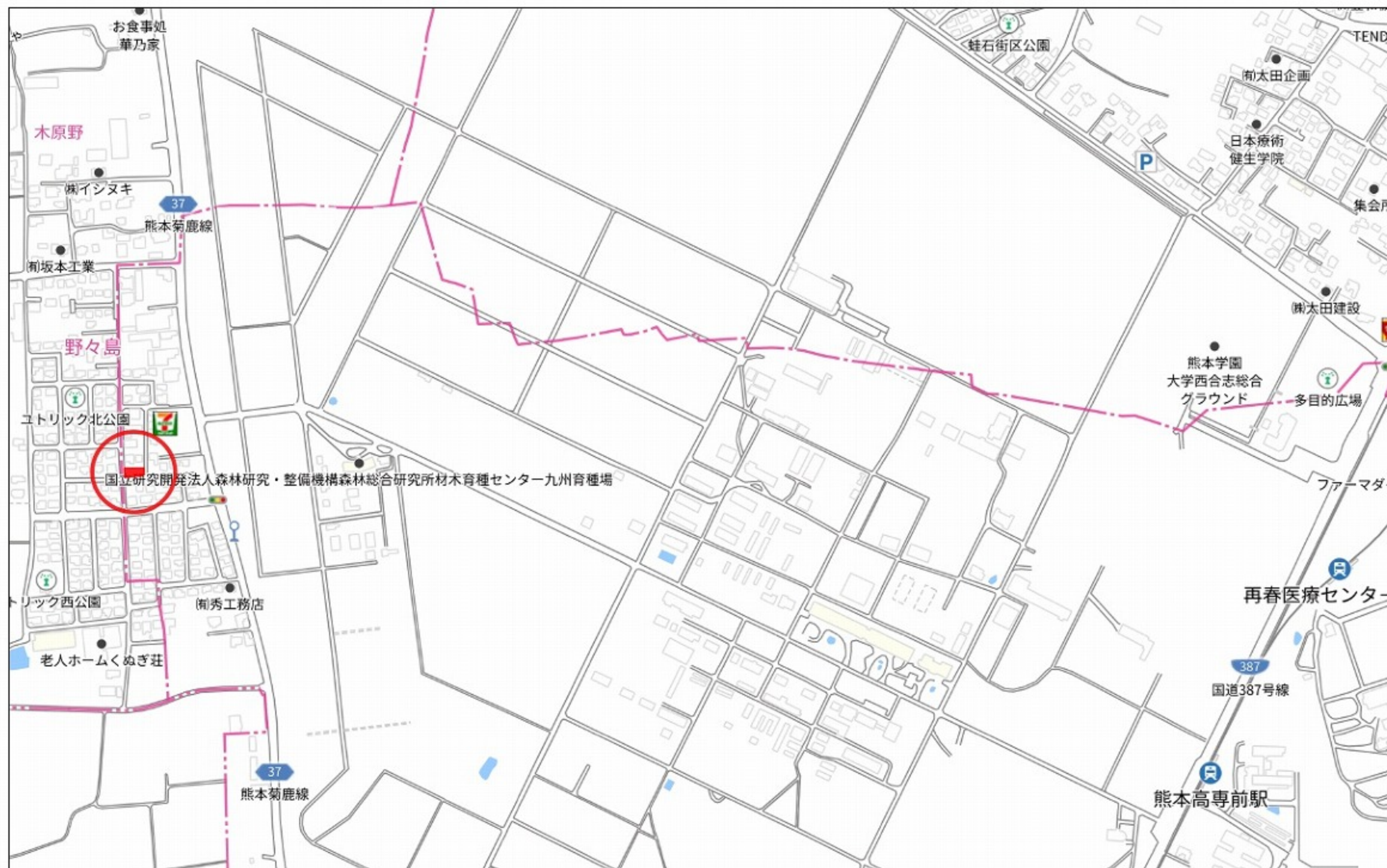
物件番号	0000031697
取引態様	専任媒介
担当	大津留 亜弓

本広告の有効期限は情報更新日より1か月間です。

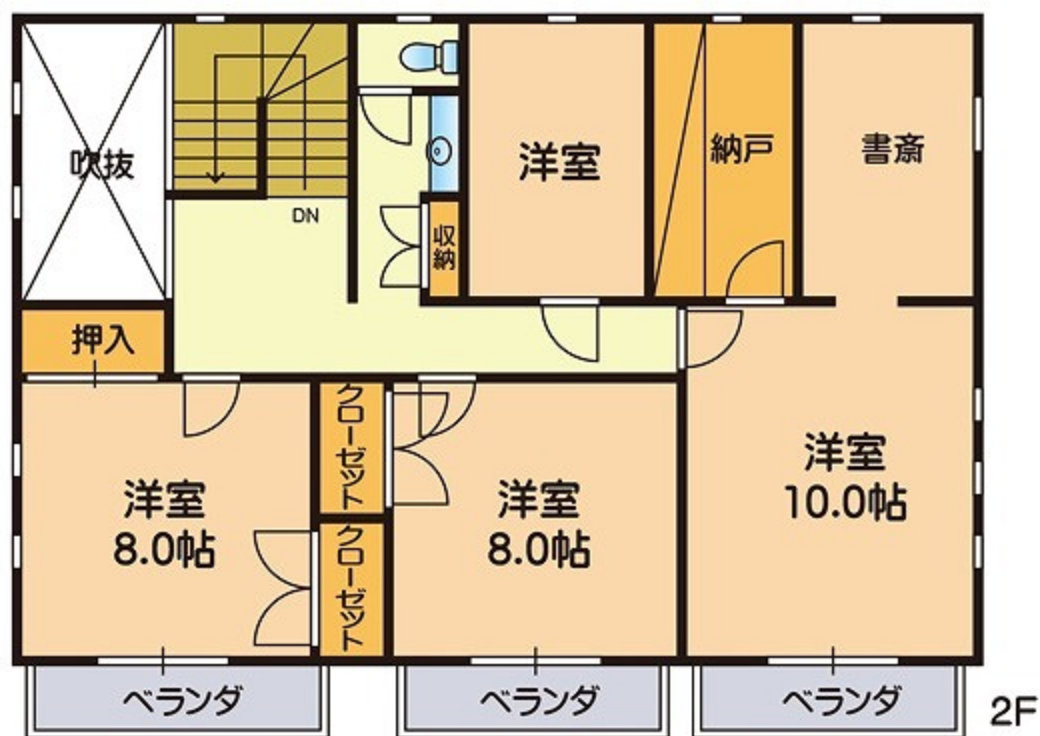
情報更新日 2025年7月17日

※図面と異なる場合は現況を優先となります。





280m



※略図により現況優先と致します。



(注) 国土交通省国土地理院が公表した座標補正パラメータ(kumamoto2016_BL.par)による修正がされています。

地番区域見出

須屋

請求部	所在	合志市須屋字木原野				地番	2351番19			
出力尺	1/500	精度分	甲三	座標系番号又は記号	II	分類	地図に準ずる図面		種類	地籍図
作成年月日	昭和45年3月1日				備付年月日(原図)			補記事項		

135931

① 2351-19

1.	18,000 X 2,181 = 39,258
2.	18,000 X 2,180 = 39,240
3.	18,000 X 1,180 = 21,240
4.	18,000 X 2,180 = 39,240
5.	18,000 X 2,181 = 39,258
合計	157,036
2 除	78,518
地積	78,518

② 2351-22

1.	20,000 X 2,201 = 44,020
2.	20,000 X 2,200 = 44,000
合計	88,020
2 除	44,010
地積	44,010

③ 2351-23

1.	21,000 X 2,201 = 46,221
2.	21,000 X 2,200 = 46,200
3.	21,000 X 2,201 = 46,221
合計	138,642
2 除	69,321
地積	69,321

④ 2351-24

1.	20,000 X 2,201 = 44,020
2.	20,000 X 2,200 = 44,000
3.	20,000 X 2,201 = 44,020
合計	132,040
2 除	66,020
地積	66,020

⑤ 2351-25

1.	12,000 X 2,201 = 26,412
2.	12,000 X 2,200 = 26,400
3.	12,000 X 2,201 = 26,412
合計	79,224
2 除	39,612
地積	39,612

⑥ 2351-26

1.	21,000 X 2,201 = 46,221
2.	21,000 X 2,200 = 46,200
合計	92,421
2 除	46,210
地積	46,210

⑦ 2351-27

1.	21,000 X 2,201 = 46,221
2.	21,000 X 2,200 = 46,200
合計	92,421
2 除	46,210
地積	46,210

⑧ 2351-28

1.	12,000 X 2,201 = 26,412
2.	12,000 X 2,200 = 26,400
3.	12,000 X 2,201 = 26,412
合計	79,224
2 除	39,612
地積	39,612

⑨ 2351-29

1.	18,000 X 2,201 = 39,618
2.	18,000 X 2,200 = 39,600
3.	18,000 X 2,201 = 39,618
合計	118,836
2 除	59,418
地積	59,418

地番

2351-19
2351-22~29

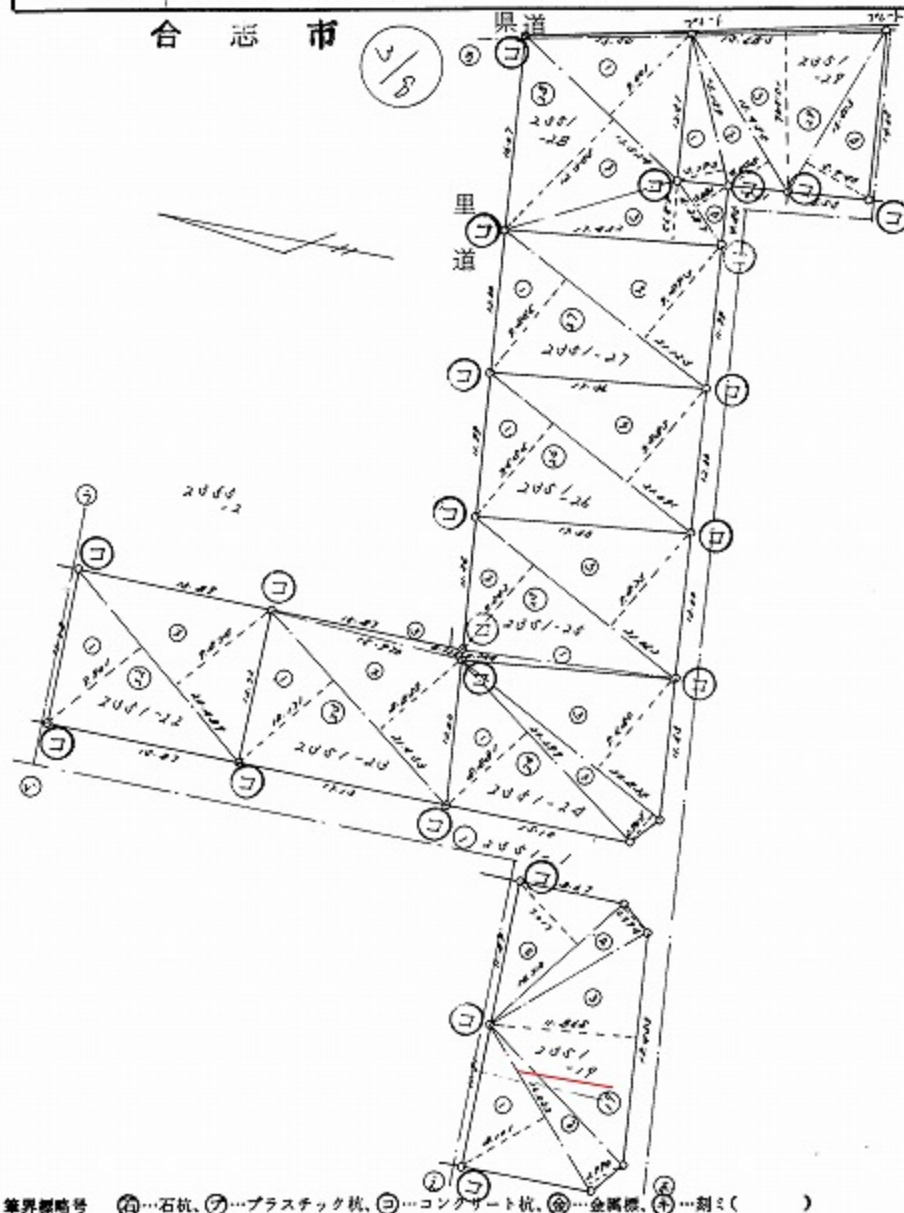
土地の所在

菊池郡西合志町大字須屋字木原

昭和44年3月30日登記

地積測量図

合志市



筆界略号 ①…石杭、②…プラスチック杭、③…コンクリート杭、④…金属標、⑤…刻ミ()

作製者

土地家屋調査士

熊本市大江1丁目20番

渡邊 康

昭和44年3月30日作製

申請人

日光開発有限会社

代表取締役 後藤 一 敬

縮尺

1/500

(熊本県土地家屋調査士会用紙)

会員専用

025752

各階平面図



昭和55年1月22日登記

家屋番号

2351番19

建物図面

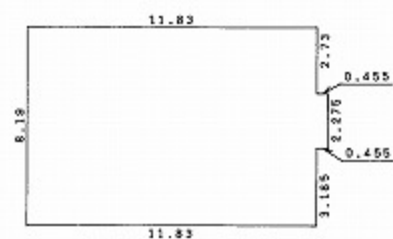
建物の所在

菊池郡西合志町大字須屋字木原野2351番地19

合志市

会員専用

1 階

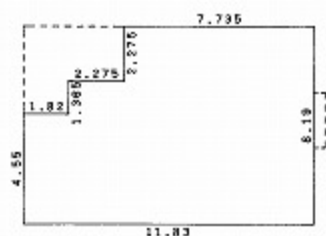


求積表

2.73 x 11.83	=	32.2959
2.275 x 12.285	=	27.948375
3.185 x 11.83	=	37.67855
計		97.922825

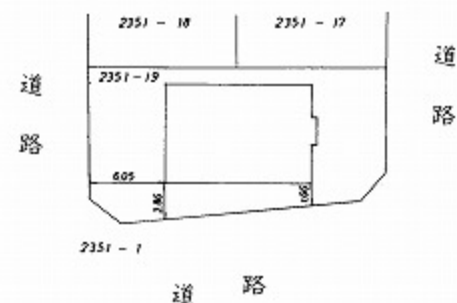
床面積 97.92 m²

2 階



求積表

2.275 x 7.735	=	17.597125
1.385 x 10.01	=	13.86365
4.55 x 11.83	=	53.8265
計		85.087275

床面積 85.08 m²

作製者

熊本市山崎町38番地
土地家屋調査士 宮崎 俊
(平成5年1月22日作製)

縮尺

1/250

申請人

縮尺

1/500