

土地

北区楠7丁目

面積

298.17 m² 90.19 坪

価格

1,850万円

3.3m²単価

約 20.5 万

周辺環境

肥後銀行楠支店 156m / スーパーキッド 楠店 248m / むさし内科クリニック 320m
 ドラッグセイムス熊本龍田店 370m / セブンイレブン 熊本楠6丁目店 374m
 FOODY ONE楠店 470m / 熊本楠郵便局 522m / 熊本市龍田出張所 1,052m
 熊本市立楠中学校 616m / 熊本市立楠小学校 653m

交通

豊肥本線「武蔵塚」駅 徒歩14分
 「希望ヶ丘」バス停 徒歩6分



※現況優先となります。

所在地	熊本市北区楠7丁目14-5			土地区画整理事業		計画道路	無	
				開発許可番号		建築条件	無	
敷地面積	298.17㎡(90.19坪)			その他法令上の制限				
私道負担面積	無			権利	所有権			
用途地域1	第一種中高層住居専用地域			地目	宅地	現況	古屋あり	
建ぺい率	容積率			引渡時期	相談	引渡条件	現況渡し	
用途地域2				上水	公営	下水	公共下水	
建ぺい率	60%	容積率	150%	ガス				
接面道路	西側公道	道路幅員	約5.9m	備考				
高度地区								
防火地域								
都市計画	市街化区域							

★おすすめポイント★

有効宅地面積約63坪のゆとりある広さ！※間口3m
 JR武蔵塚駅まで徒歩15分の利便性のいいエリアです。
 周辺には日々の暮らしに欠かせない施設が揃っており、車をお持ちでない方でも無理なく生活できる立地です。
 ファミリーからお一人暮らしまで、幅広いライフスタイルに対応できる住環境が整っています。

株式会社コスギ不動産リアルティ 売買一般仲介グループ3課(光の森支店)

〒869-1108熊本県菊池郡菊陽町光の森2丁目29-4

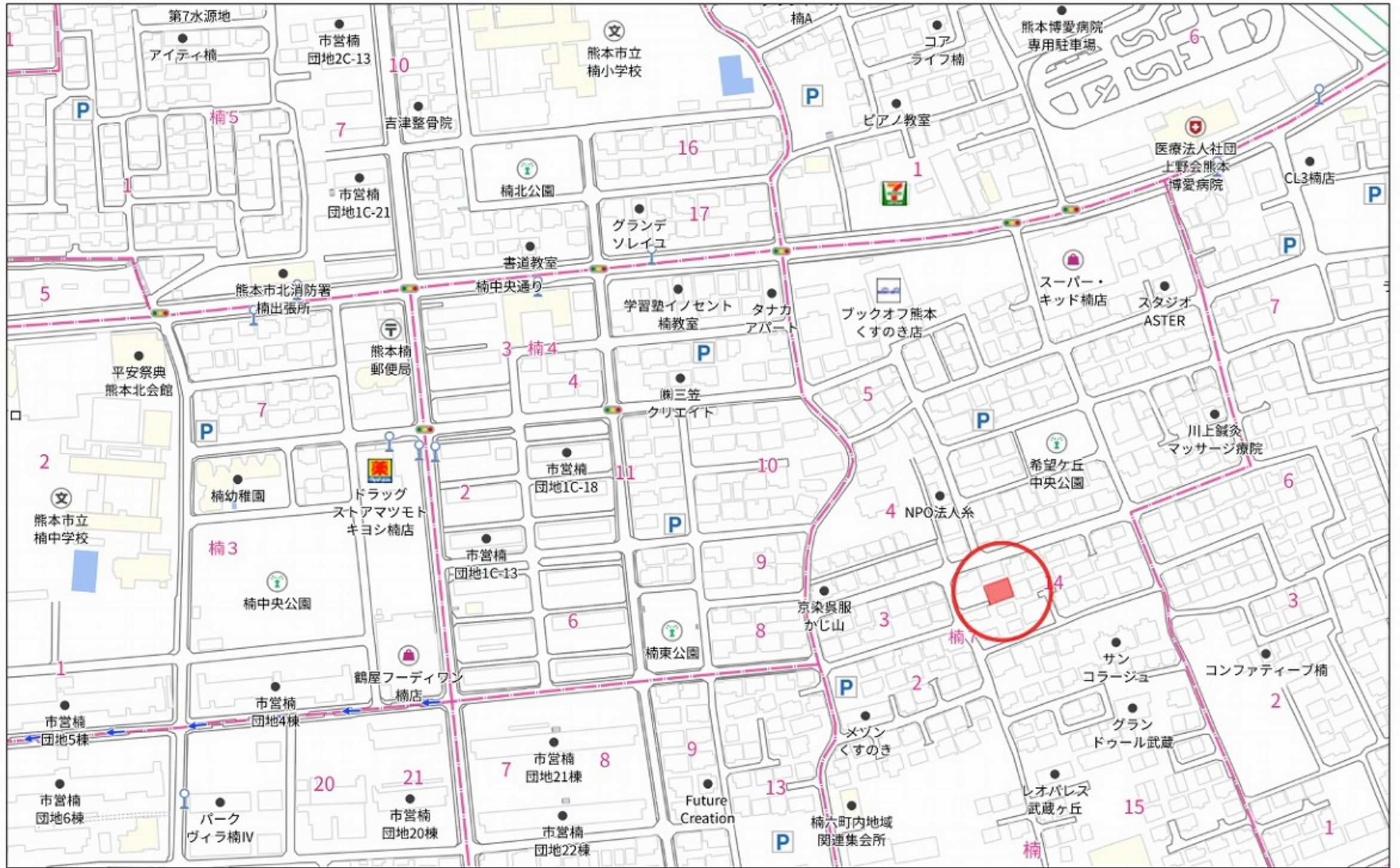
宅建免許番号: 熊本県知事(1)第5550号

加盟団体(公社)熊本県宅地建物取引業協会会員 / (公社)全国宅地建物取引業保証協会会員

TEL.096-213-5522 FAX.096-213-5222

物件番号	0000032500
取引態様	専任媒介
担当	大津留 亜弓

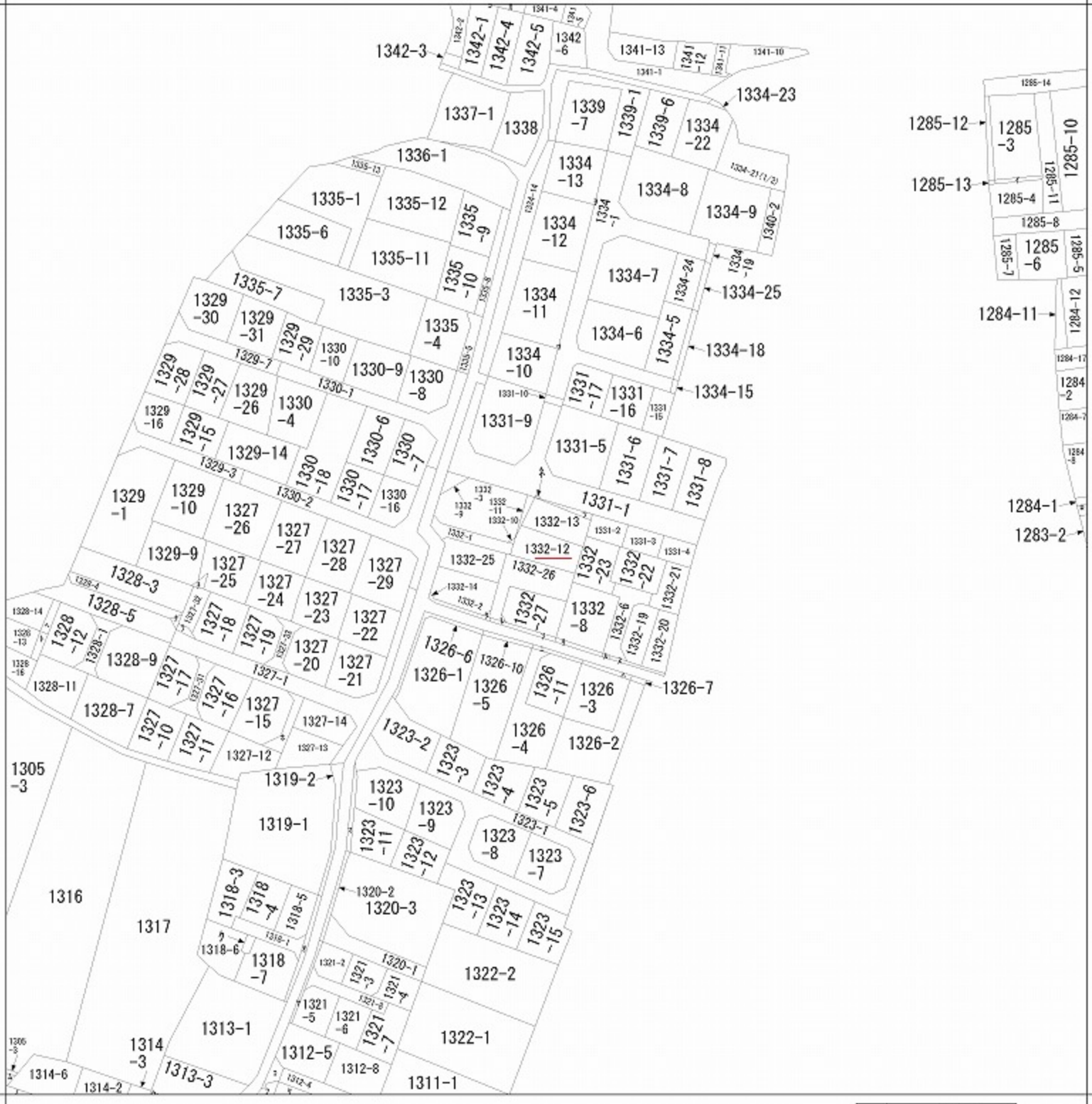
本広告の有効期限は情報更新日より1か月間です。
 情報更新日 2026年2月14日



140m

1:3309

イ 1285-9 ハ 1326-8 ニ 1327-30 ト 1328-17 リ 1332-18 ル 1332-16
 ロ 道 ヒ 1326-9 ヘ 1328-15 テ 1329-6 ヂ 1332-17 ッ



請求分	所在	熊本市北区楠七丁目			地番	1332番12		
出力縮尺	縮尺不明	精度分	座標系番号又は記号	分類	地図に準ずる図面		種類	旧土地台帳附属地図
作成年月日		備付年月日(原図)	平成6年3月30日		補記事項	方位不明		

317063

地番 1332-11, 12, 13 1332-4

地積測量図

昭和50年3月22日登記

土地の所在 熊本市龍田町七丁目小野瀬

昭和50年3月20日

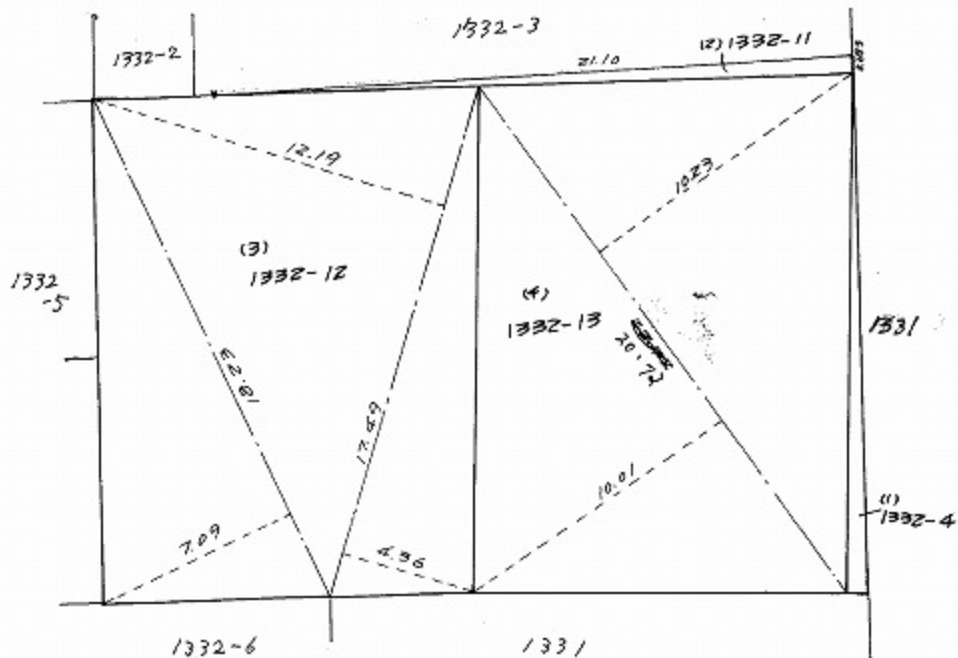
作製年月日

作製者

熊本市大江町三番
土地家屋調査士 松江弘之

申請人

新野市役所
小野瀬
治



(2) 1332-11
 $0.683 \times 21.10 \times \frac{1}{2} = 7.20665$

(3) 1332-12
 $18.23 \times 7.09 = 129.2507$
 $(12.19 + 4.36) \times 17.49 = 289.4595$
 418.7102
 $\frac{1}{2} = 209.3551 \text{ m}^2$

(4) 1332-13
 $(10.01 + 10.23) \times \frac{20.72}{2} = 209.3551 \text{ m}^2$

(1) 1332-4
 $433.00 - (12) + (3) + (4) = 6.76285$

縮尺 1/200

(全国土地家屋調査士会連合会用紙)

平成 53年10月31日登記

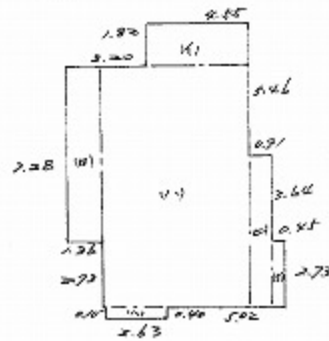
各階平面図 31155

家屋番号	1332-12
建物の所在	熊本県龍田町上五田字小高野 1332番地12

建物図面

楠七丁目

壹階

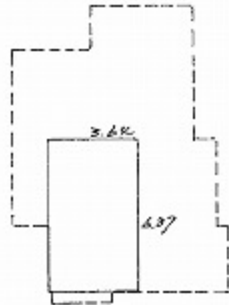


求積表

1)	4.55	x	1.82	=	8.2810
2)	7.28	x	1.36	=	9.9008
3)	10.01	x	6.39	=	63.9639
4)	6.97	x	0.91	=	5.7967
5)	2.93	x	2.65	=	1.2285
6)	2.63	x	0.40	=	1.0520
計					90.2229

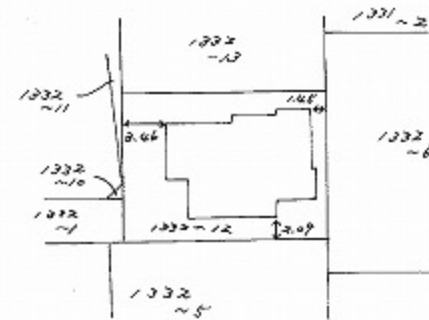
床面積 90.22 m²

貳階



$6.07 \times 3.64 = 23.1868$

床面積 23.18 m²



作製者	熊本県大江4丁目1番27号 土地家屋調査士 右田 駿 (昭和53年10月24日作製)	縮尺	1/250
-----	---	----	-------

申請人	工藤 進 (印)	縮尺	1/500
-----	----------	----	-------

(熊本県土地家屋調査士会会紙)