

土地

東区戸島5丁目

面積

239.00 m² 72.29 坪

価格

1,490万円

3.3m²単価

約 20.6 万

周辺環境

ロソン 熊本戸島二丁目店 431m / 二岡保育園 456m / 小山戸島郵便局 773m
マックスバリュ新託麻店 1,181m / サンドラッグ 託麻店 1,236m / くもと成仁病院 1,373m
熊本東警察署託麻交番 1,779m / 熊本市東区役所託麻総合出張所 2,172m
熊本市立託麻東小学校 494m / 熊本市立二岡中学校 885m

交通

「北向」バス停 徒歩4分



※現況優先となります。

所在地	熊本市東区戸島5丁目5-1			土地区画整理事業		計画道路	無
				開発許可番号		建築条件	無
敷地面積	239.00㎡(72.29坪)			その他法令上の制限			
私道負担面積	無			権利	所有権		
用途地域1	第一種住居地域			地目	宅地	現況	古屋あり
建ぺい率	60%	容積率	200%	引渡時期	相談	引渡条件	現況渡し
用途地域2				上水	公営	下水	公共下水
接面道路	西側公道	道路幅員	約8.8m	ガス			
	南側公道		約5.0m				
高度地区				備考			
防火地域							
都市計画	市街化区域						

★おすすめポイント★

生活便利施設がバランスよく揃っており、買い物や子育て、公共交通の利用など日常生活のしやすさが魅力の住環境です。
お好きなメーカー様で理想のマイホームづくりをじっくりご検討いただけます！
東区エリアで、広さと利便性を両立した土地をお探しの方に、ぜひおすすめしたい物件です！！

株式会社コスギ不動産リアルティ 売買一般仲介グループ3課(光の森支店)

〒869-1108熊本県菊池郡菊陽町光の森2丁目29-4

宅建免許番号: 熊本県知事(1)第5550号

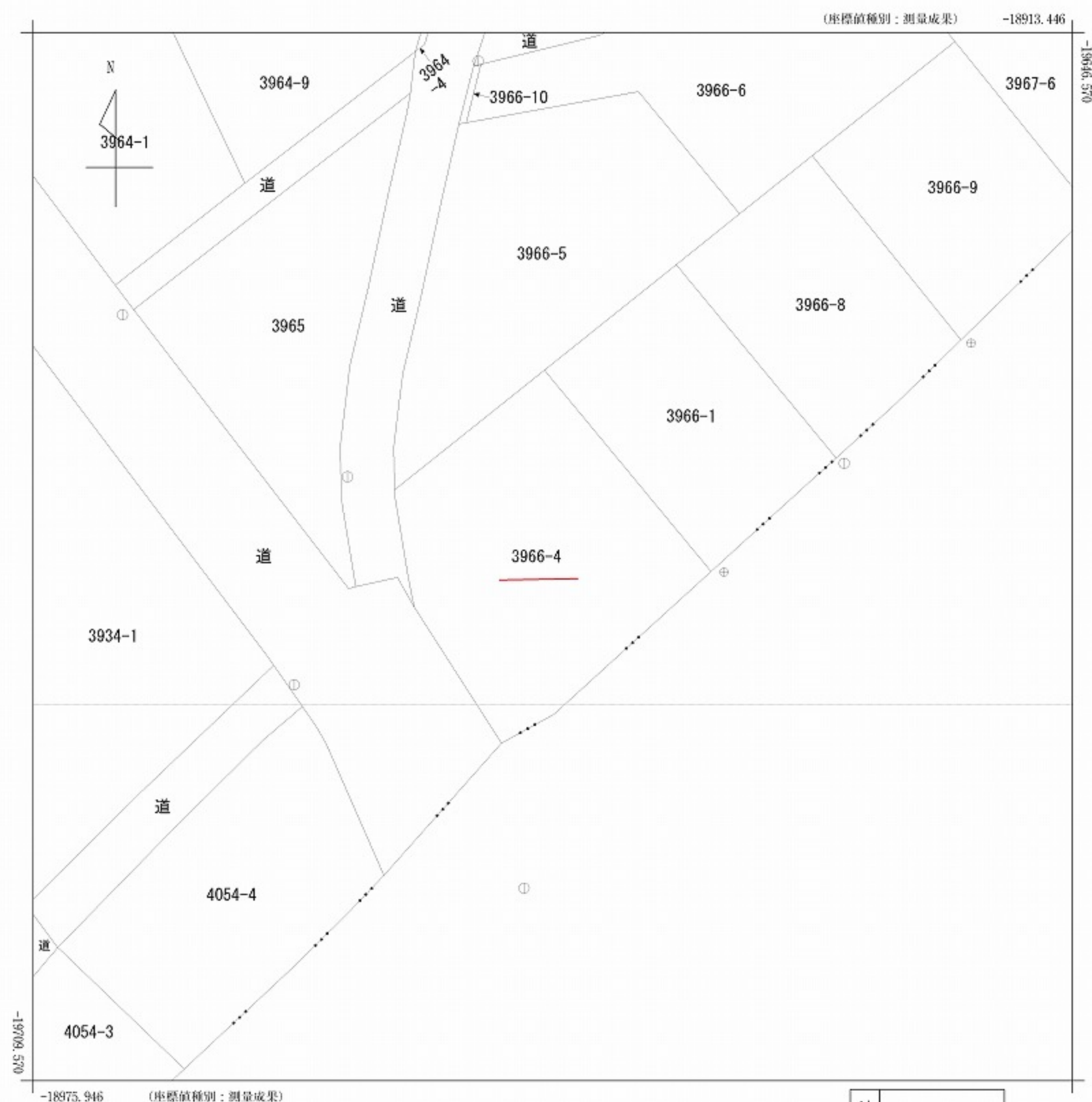
加盟団体(公社)熊本県宅地建物取引業協会会員 / (公社)全国宅地建物取引業保証協会会員

TEL.096-213-5522 FAX.096-213-5222

物件番号	0000032310
取引態様	専任媒介
担当	牛島 良太

本広告の有効期限は情報更新日より1か月間です。
情報更新日 2026年1月15日





(注) 国土交通省が公表した座標補正パラメータ(hisaikihon_H28kunamoto_BL.par)による修正がされています。

地番区域見出
戸島5丁目

請求部	所在	熊本市東区戸島五丁目				地番	3966番4			
出力縮尺	1/250	精度区分	甲二	座標系番号又は記号	II	分類	地図(法第14条第1項)		種類	地籍図
作成年月日	平成24年1月				備付年月日(原図)	平成25年7月11日		補記事項		

502951

昭和56年8月19日登記

平成

地番 3966~4,~5,~6,~7 3966-1

地積測量図

土地の所在

熊本市戸島西戸島五丁目

会員専用

(B)3966~4

イ $0.5 \times 10.568 \times 3.318 = 17.532312$
ロ $0.5 \times 17.919 \times 7.386 = 66.174867$
ハ $0.5 \times 19.738 \times 6.384 = 63.003696$
ニ $0.5 \times 19.738 \times 9.312 = 91.900128$
238.611003

(C)3966~5

ホ $0.5 \times 11.719 \times 4.063 = 23.8071485$
ヘ $0.5 \times 8.977 \times 5.743 = 25.7774555$
ト $0.5 \times 19.873 \times 6.083 = 60.4437295$
チ $0.5 \times 19.873 \times 5.097 = 50.6463405$
リ $0.5 \times 17.997 \times 4.973 = 44.7495405$
ス $0.5 \times 17.579 \times 5.077 = 44.6242915$
250.048506

(D)3966~6

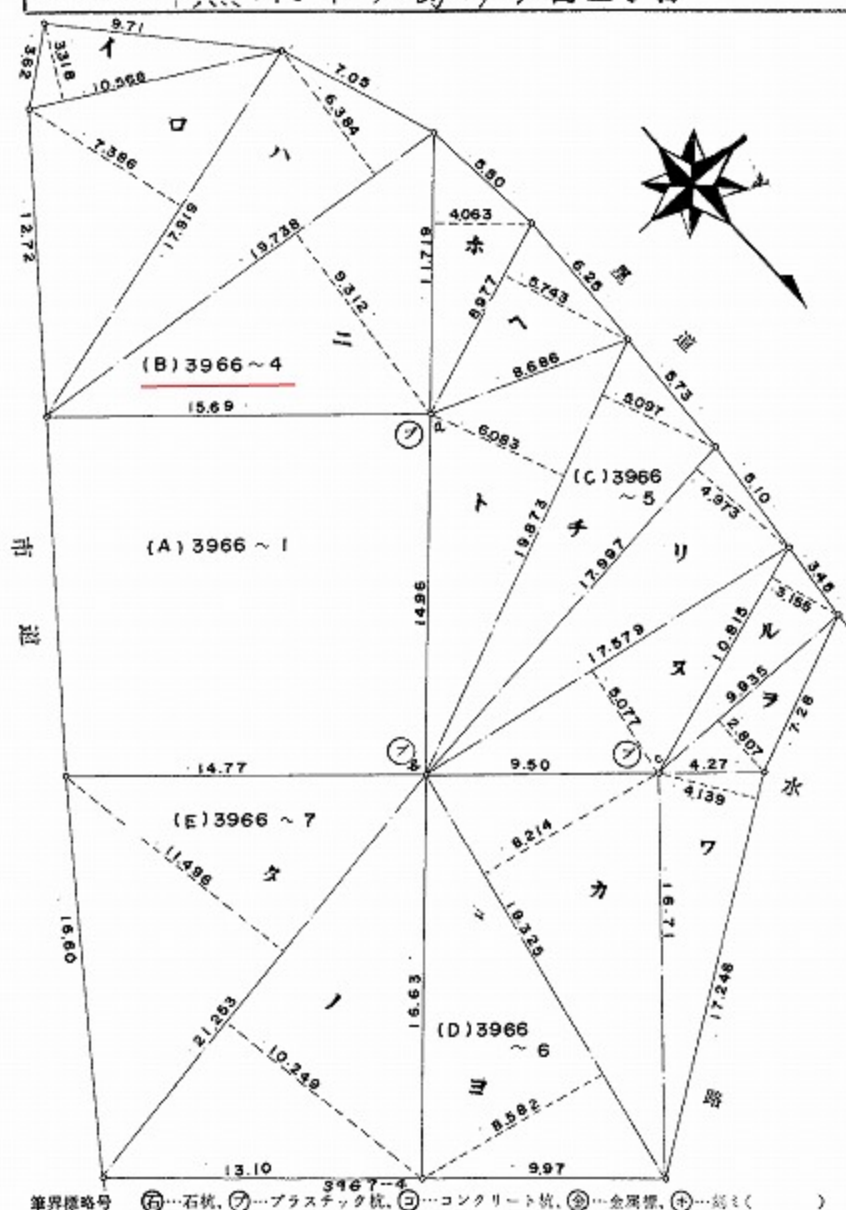
ル $0.5 \times 10.815 \times 3.155 = 17.0606625$
ヌ $0.5 \times 9.935 \times 2.807 = 13.9437725$
ヲ $0.5 \times 17.248 \times 4.139 = 35.694736$
カ $0.5 \times 19.325 \times 8.214 = 79.367775$
コ $0.5 \times 19.325 \times 8.582 = 82.923575$
228.990521

(E)3966~7

ク $0.5 \times 21.253 \times 11.496 = 122.162244$
ケ $0.5 \times 21.253 \times 10.249 = 108.9109985$
231.0732425

(A)3966~1

$1127.27 - (B + C + D + E) = 178.5467275$



筆界線略号 ①石杭 ②プラスチック杭 ③コンクリート杭 ④金属標 ⑤銅く

作製者

土地家屋調査士

熊本市新屋敷1丁目4番20号

土地家屋調査士 西 熊 雄

(昭和56年8月13日作製)

申請人

拓南建設株式会社
代表取締役 沼川伸一

縮尺

1/250

(熊本県土地家屋調査士会用紙)

201592

各階平面図

家屋番号

3966番4

昭和
平成61年12月8日登記

建物図面

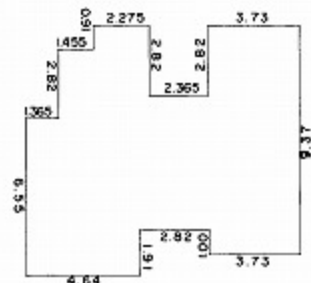
建物の所在

熊本市戸島町3966番地4

戸島五丁目

会員専用

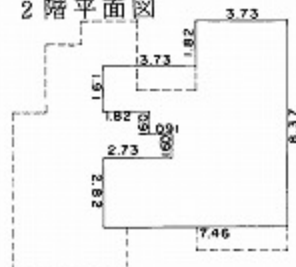
1階平面図



床面積

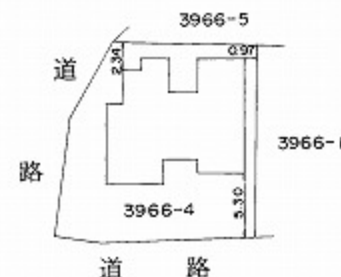
6.550 × 1.365 =	8.940750
9.370 × 1.455 =	13.633350
10.280 × 1.820 =	18.709600
8.370 × 0.455 =	3.808350
5.550 × 2.365 =	13.125750
9.370 × 3.730 =	34.950100
計	93.167900
1階床面積	93.16 m ²

2階平面図



床面積

1.910 × 1.820 =	3.476200
2.820 × 1.820 =	5.132400
2.820 × 0.910 =	2.566200
2.820 × 0.910 =	2.566200
6.550 × 1.000 =	6.550000
8.370 × 3.730 =	31.220100
計	51.511100
2階床面積	51.51 m ²



申請人

申請人

縮尺 1/500

作製者

土地家屋調査士

熊本市新南部町606番地

友川末廣

(昭和61年11月29日作製)

土地家屋調査士
友川末廣

縮尺

1/250

(熊本県土地家屋調査士会会紙)