

# 土地

## 益城町安永土地

面積

251.38

m<sup>2</sup>

76.04

坪

価格

1,480万円

3.3m<sup>2</sup>単価

約 19.4 万

周辺環境

かんな薬局 930m / 益城町立広安小学校 981m / セブンイレブン 益城安永店 1,011m / 熊本銀行益城支店 1,207m / 益城中央病院 1,669m / よかもんね! ましき 1,713m / 益城郵便局 1,758m / 益城町立益城中学校 2,363m

交通

バス停 K1/K3/T1/T3/S4 : 木山・沼山津 (県庁・自衛隊経由) 「上野添」 徒歩 13分  
熊本市電B系統 「健軍町」 駅 徒歩 68分



所在地	熊本県上益城郡益城町安永1795-26			土地区画整理事業	計画道路	無	
				開発許可番号	建築条件	無	
敷地面積	251.38	m <sup>2</sup>	( 76.04 坪)	その他法令上の制限	景観法 航空法		
私道負担面積	m <sup>2</sup>	×	/	権利	所有権		
用途地域1	無指定			現況	更地		
建ぺい率	60%	容積率	150%	引渡時期	即時		
用途地域2				上水	公営	下水	公共下水
建ぺい率	%	容積率	%	ガス			
接面道路	公道	道路幅員	約 8.80m	その他	上水加入金必要 下水受益者負担金必要 開発行為による分譲地 【四季彩の丘 ましき野】 建蔽率・容積率は第1種中高層住居専用地域と同様 高さ制限10m		
高度地区							
防火地域							
都市計画	市街化調整区域						

### ★オススメポイント★

☆益城町安永の開発分譲地☆  
建築条件無しの為好きなハウスメーカーにて建築可能♪  
前面道路も広くゆとりのある開発分譲地の為、穏やかに生活することが出来ます！  
広々76坪で夢のマイホーム新築してみませんか？

株式会社コスギ不動産リアルティ 売買一般仲介グループ4課 (東部支店)

〒862-0926熊本県熊本市東区保田窪3丁目2-7

宅建免許番号：熊本県知事(1)第5550号

加盟団体：(公社)熊本県宅建物取引業協会会員/(公社)全国宅建物取引業保証協会会員

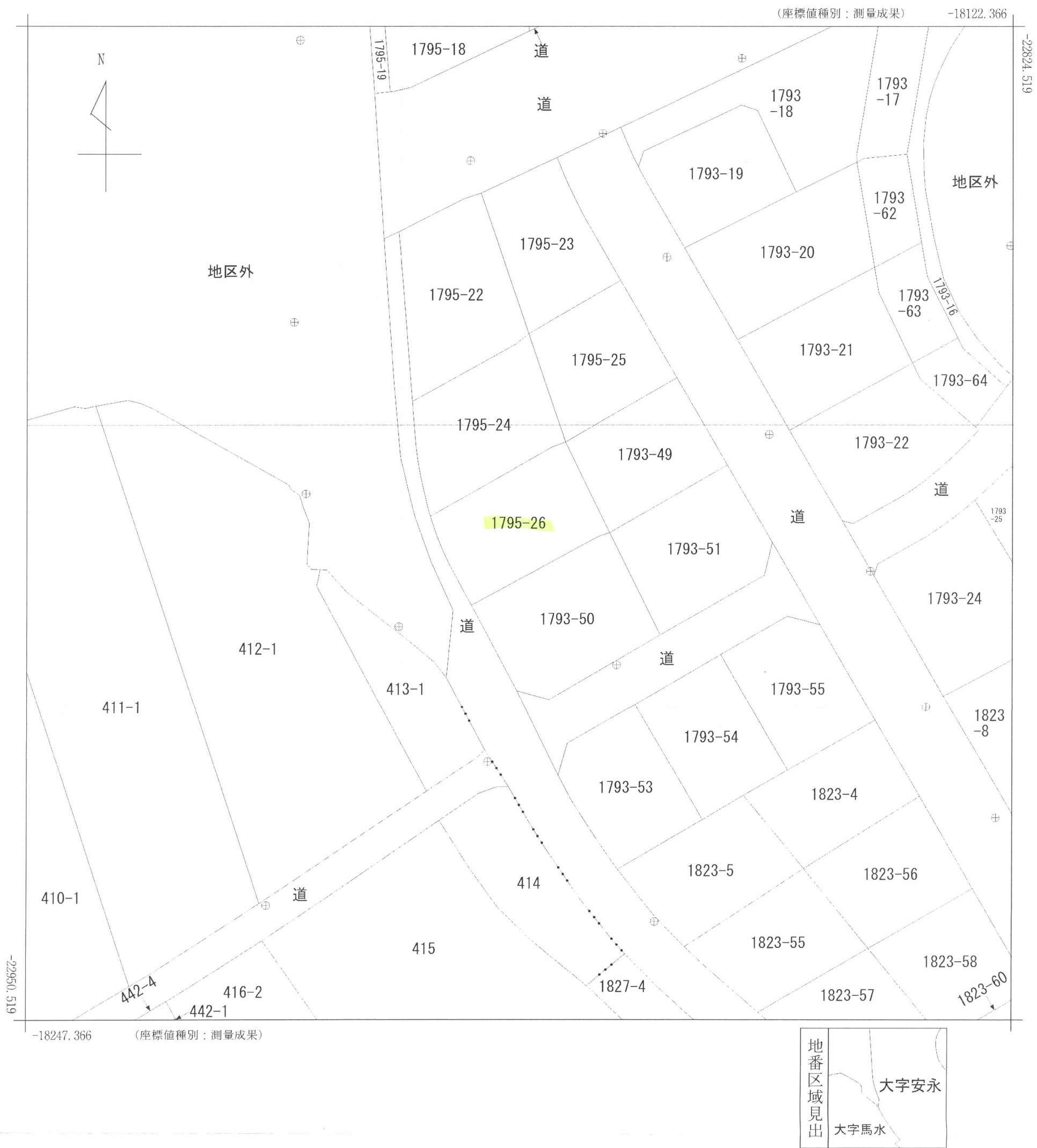
TEL. 096-213-0002 FAX. 096-213-0026

物件番号	0000032134
取引態様	専任媒介
担当	岩本 慎作

本広告の有効期限は情報更新日より1か月間です。  
情報更新日 2025年11月1日



※現況優先となります。



請 求 部 分	所 在	上益城郡益城町大字安永字馬水迫					地 番	1795番26		
出 力 尺 寸	1/500	精 度 区 分	甲三	座標系 番号又は 記号	II	分 類	地図(法第 1 4 条第 1 項)		種 類	法務局作成地図
作 成 年 月 日	令和7年1月15日				備 付 年 月 日 (原図)	令和7年3月4日		補 事 記 項		

地番	1795-26	地積測量図	
土地の所在	上益城郡益城町大字安永字馬水迫		

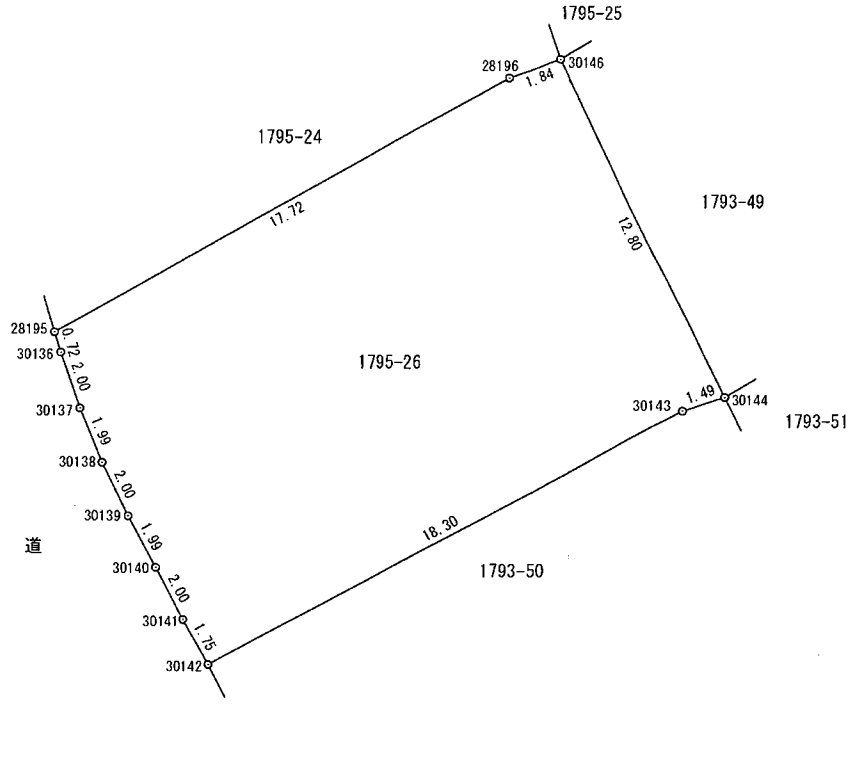
世界測地系第Ⅱ系 令和6年9月30日測量

求積表

地番		1795-26				
点名	X <sub>n</sub>	Y <sub>n</sub>	X <sub>n</sub> ・(Y <sub>n+1</sub> -Y <sub>n-1</sub> )	辺長	境界標符号	備考
28195	-22886.567	-18196.247	-347898.704967	17.72	金	
28196	-22877.812	-18180.833	-392240.086740	1.84	金	
30146	-22877.177	-18179.102	-168078.619419	12.80	金	
30144	-22888.687	-18173.486	-95949.375904	1.49	ブ	
30143	-22889.155	-18174.910	401223.997995	18.30	金	
30142	-22897.861	-18191.015	388485.109726	1.75	金	
30141	-22896.336	-18191.876	41373.679152	2.00	金	
30140	-22894.569	-18192.822	43270.735410	1.99	金	
30139	-22892.815	-18193.766	41642.030485	2.00	金	
30138	-22891.006	-18194.641	37335.230786	1.99	金	
30137	-22889.157	-18195.397	31884.595701	2.00	金	
30136	-22887.257	-18196.034	19454.168450	0.72	金	
合計			502.760675			
合計面積			251.3803375			
地積			251.38	m <sup>2</sup>		
境界標符号 コ：コンクリート杭 プ：プラスチック杭 金：金属標 釘：金属釘 銀：金属銀 マ：マーキング 石：石杭 キ：刻印						

基準点座標

点名	X座標	Y座標	備考
4-1891	-22900.597	-18200.221	4級基準点
4-1892	-22883.692	-18212.029	4級基準点



作業機関	公益社団法人熊本県公共嘱託登記土地家屋調査士協会	計画機関	法務局地図作成事業 熊本地方法務局	縮尺	1/250
	代表理事 近藤 聡 (令和 7 年 1 月 15 日作成)				