

中古戸建

東区長嶺南3丁目戸建

間取り

3LDK

価格

2,480万円

周辺環境

業務スーパー長嶺店 215m / 熊本信用金庫長嶺支店 294m / もりの木クリニック 311m / 熊本長嶺郵便局 348m / 飯田歯科医院 354m / ファミリーマート 熊本長嶺南3丁目店 407m / コスモ長嶺南店 569m / 熊本市立長嶺中学校 1,045m / 熊本市立託麻南小学校 1,062m

交通

バス停 GI-2/GI-5 : 東西線「長嶺団地」 徒歩 3分
豊肥本線「竜田口」駅 徒歩 57分



所在地	熊本市東区長嶺南3丁目8-39-2	上水	公営
敷地面積	181.82 m ² (55.00 坪)	下水	公共下水
延床面積	121.51m ²	ガス	都市ガス
間取詳細	和室(8.00畳), LDK, 洋室(8.00畳), 洋室(6.00畳)	駐車場	有(敷地内)
		接面道路	公道 道路幅員 約 3.90m
向き	南	私道負担面積	m ² × /
構造	木造/2階建	用途地域	第二種中高層住居専用地域
築年月	2001年10月	建ぺい率	60% 容積率 150%
現況	空	設備	リビング吹抜け、ワイドバルコニー、玄関ポーチ、玄関ホール、出窓、床の間、畳コーナー、天窓、南庭、閑静な住宅街、平地地、平置駐車場、近隣住宅街、ガス給湯、キッチンに窓、クローゼット、シューズボックス、トイレ2ヶ所、トイレ有、バス・トイレ別、バス有、フローリング、室内洗濯機置場、収納有、勝手口、洗面所にドア、洗面所に窓、倉庫、並列2台可、屋根有駐車場、屋外駐車場、開発分譲地内
引渡時期	相談		
権利	所有権		



人気の東区長嶺南3丁目、土地約55坪・建物約36坪のゆとりある住まい。2か所の大きな吹き抜けが、明るく圧倒的な開放感を演出します。1階には独立した8帖の和室、2階主寝室には広々クローゼットを完備。特徴的なアールの外観デザインも魅力です。周辺は公園や利便施設が充実した閑静な住宅街で、子育て環境も良好。光と風が通り抜ける、心地よいデザイン住宅をぜひ現地でご体感ください。

株式会社コスギ不動産リアルティ 売買一般仲介グループ4課 (東部支店)

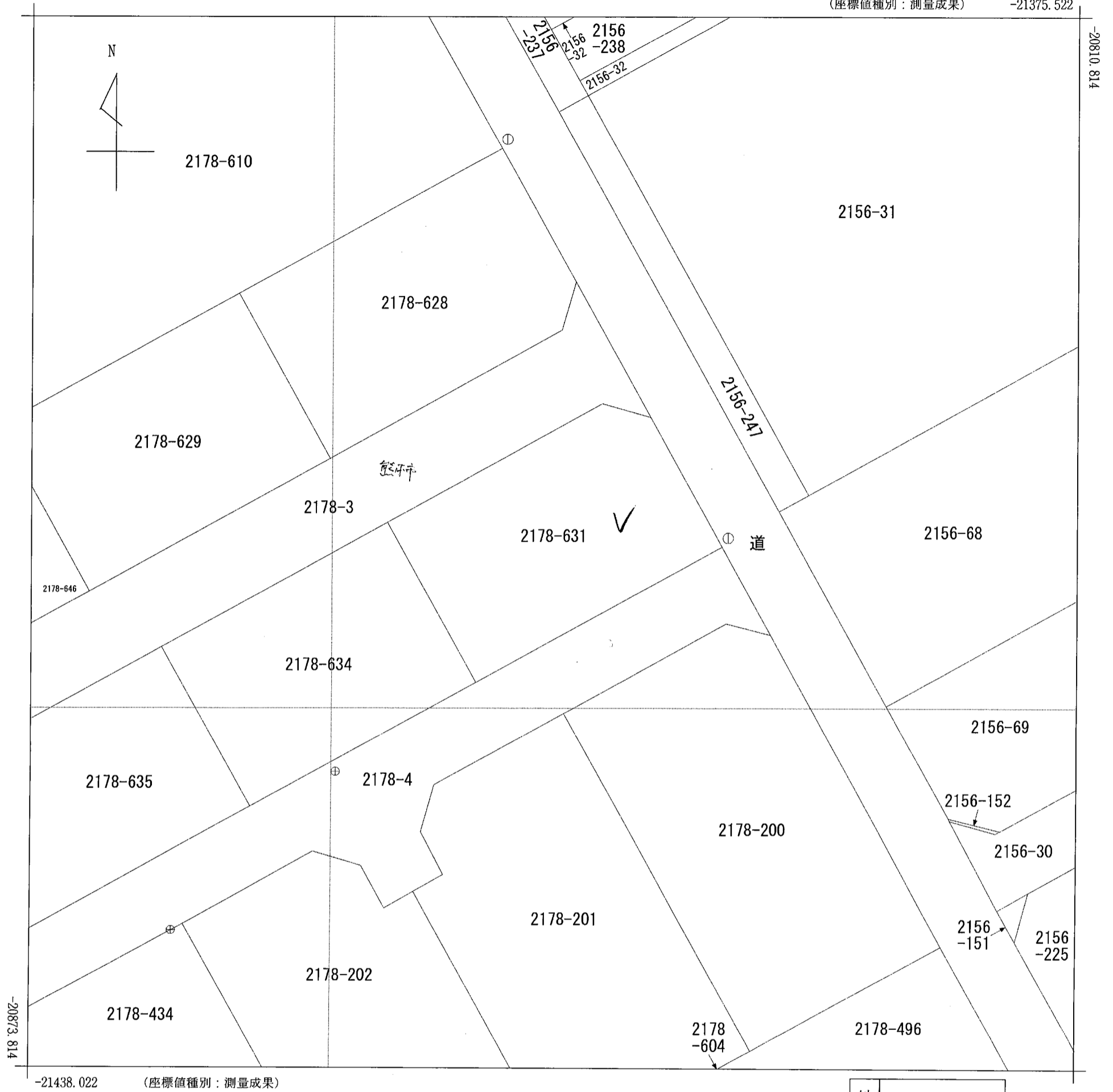
〒862-0926 熊本県熊本市東区保田窪3丁目2-7

宅建免許番号: 熊本県知事(1)第5550号
加盟団体: (公社)熊本県宅地建物取引業協会会員 / (公社)全国宅地建物取引業保証協会会員

TEL.096-213-0002 FAX.096-213-0026

物件番号	0000032817
取引態様	専任媒介
担当	岩本 慎作

本広告の有効期限は情報更新日より1か月間です。
情報更新日 2026年5月28日



(注) 国土交通省が公表した座標補正パラメータ(hisaikihon_H28kumamoto_BL.par)による修正がされています。

地番
区域見出
長嶺南3丁目

請求部	所在	熊本市東区长嶺南三丁目				地番	2178番631			
出力縮尺	1/250	精度区分	甲二	座標系 番号又は記号	II	分類	地図(法第14条第1項)		種類	地籍図
作成年月日	平成7年2月			備付年月日 (原図)	平成7年10月1日			補記事項		

平成 13年 2月 13日 登記

506404

地番 2178-631, -634~646

地積測量図

1/3

土地の所在 熊本市長嶺南三丁目

会員専用

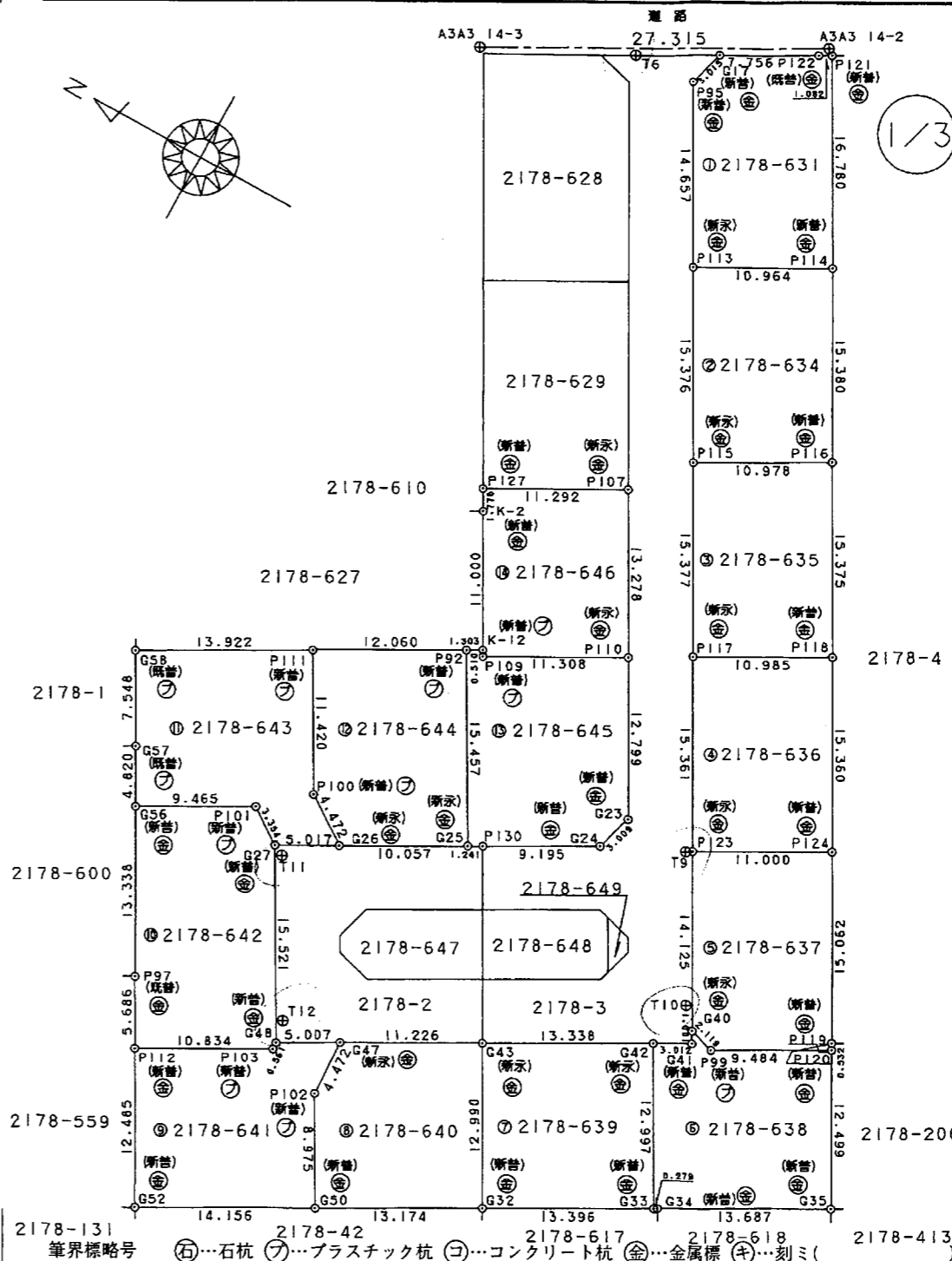
座標求積表

地番	① 2178-631		
測点	Xn	Yn	(Xn+1 - Xn-1) Yn
G17	-21207.583	-21181.000	-161335.677000
P95	-21206.746	-21183.896	133246.705840
P113	-21213.873	-21196.704	354196.923840
P114	-21223.456	-21191.377	30430.817372
P121	-21215.309	-21176.708	-192559.805844
P122	-21214.363	-21177.234	-163615.309884
	倍面積	363.654324	
	面積	181.8271620	
	地積	181.82 m ²	
	坪数	55.00	

地番	② 2178-634		
測点	Xn	Yn	(Xn+1 - Xn-1) Yn
P113	-21213.873	-21196.704	-44979.405888
P115	-21221.334	-21210.149	361802.721642
P116	-21230.931	-21204.818	44996.623796
P114	-21223.456	-21191.377	-361482.508866
	倍面積	337.430684	
	面積	168.7153420	
	地積	168.71 m ²	
	坪数	51.03	

地番	③ 2178-635		
測点	Xn	Yn	(Xn+1 - Xn-1) Yn
P115	-21221.334	-21210.149	-45135.197072
P117	-21228.803	-21223.590	362307.904890
P118	-21238.405	-21218.254	45152.444512
P116	-21230.931	-21204.818	-361987.448078
	倍面積	337.704252	
	面積	168.8521260	
	地積	168.85 m ²	
	坪数	51.07	

地番	④ 2178-636		
測点	Xn	Yn	(Xn+1 - Xn-1) Yn
P117	-21228.803	-21223.590	-45503.376960
P123	-21236.261	-21237.019	362579.625387
P124	-21245.876	-21231.675	45520.711200
P118	-21238.405	-21218.254	-362259.250542
	倍面積	337.709085	
	面積	168.8545425	
	地積	168.85 m ²	
	坪数	51.07	



熊本市東野二丁目14番13号
 作製者 土地家屋調査士 中根卓朗 (平成13年2月1日作製)

申請人 株式会社 九建ホーム
 代表取締役 福嶋正夫
 縮尺 1/500

(熊本県土地家屋調査士会用紙)

(1) 平成24年5月25日
この図面に記録されている土地の全部又は一部についてその所在又は地番が変更された。
上記の日付は、この図面に変更内容を記録した日付である。

506405

平成 13年 2月 13日 登記

地 番 2178-631、-634~646

地積測量図

2/3

土地の所在 熊本市長嶺南三丁目

会員専用

地番	㊦ 2178-641		
測点	Xn	Yn	(Xn+1 - Xn-1) Yn
G48	-21215.166	-21266.159	-92401.460855
P103	-21215.192	-21266.719	-200523.893451
P112	-21205.737	-21272.009	-72728.998771
G52	-21211.773	-21282.938	391286.815130
G50	-21224.122	-21276.018	169548.587442
P102	-21219.742	-21268.184	-97514.623640
G47	-21219.537	-21263.717	-97302.768992
		倍面積	363.656863
		面積	181.8284315
		地積	181.82 m ²
		坪数	55.00

地番	㊦ 2178-642		
測点	Xn	Yn	(Xn+1 - Xn-1) Yn
G56	-21196.542	-21255.355	-38578.469325
P97	-21202.987	-21267.032	195550.359240
P112	-21205.737	-21272.009	259624.869845
P103	-21215.192	-21266.719	200523.893451
G48	-21215.166	-21266.159	-162005.599262
G27	-21207.574	-21252.622	-220262.174408
P101	-21204.802	-21250.734	-234438.097488
		倍面積	414.782053
		面積	207.3910265
		地積	207.39 m ²
		坪数	62.73

地番	㊦ 2178-643		
測点	Xn	Yn	(Xn+1 - Xn-1) Yn
G58	-21190.553	-21244.534	-179962.447514
G57	-21194.208	-21251.138	127273.065482
G56	-21196.542	-21255.355	225179.230870
P101	-21204.802	-21250.734	234438.097488
G27	-21207.574	-21252.622	151998.752544
G26	-21211.954	-21250.175	14535.119700
P100	-21208.258	-21247.658	-197072.027950
P111	-21202.679	-21237.694	-376013.372270
		倍面積	376.418350
		面積	188.2091750
		地積	188.20 m ²
		坪数	56.93

地番	㊦ 2178-637		
測点	Xn	Yn	(Xn+1 - Xn-1) Yn
P123	-21236.261	-21237.019	-58677.883497
G40	-21243.113	-21249.371	188906.908190
P99	-21245.151	-21249.952	219150.754976
P119	-21253.426	-21245.319	170408.703699
P120	-21253.172	-21244.852	-160398.632600
P124	-21245.876	-21231.675	-359048.855925
		倍面積	340.994843
		面積	170.4974215
		地積	170.49 m ²
		坪数	51.57

地番	㊦ 2178-638		
測点	Xn	Yn	(Xn+1 - Xn-1) Yn
G42	-21240.972	-21251.720	79056.398400
G33	-21247.319	-21263.062	140102.315518
G34	-21247.561	-21262.923	259131.242601
G35	-21259.506	-21256.240	124667.847600
P119	-21253.426	-21245.319	-304976.554245
P99	-21245.151	-21249.952	-219150.754976
G40	-21243.113	-21249.371	-32979.023792
G41	-21243.599	-21250.246	-45496.776686
		倍面積	354.694420
		面積	177.3472100
		地積	177.34 m ²
		坪数	53.64

地番	㊦ 2178-639		
測点	Xn	Yn	(Xn+1 - Xn-1) Yn
G43	-21229.333	-21258.234	-113646.518964
G32	-21235.626	-21269.598	382554.989628
G33	-21247.319	-21263.062	113672.329452
G42	-21240.972	-21251.720	-382233.435920
		倍面積	347.364196
		面積	173.6820980
		地積	173.68 m ²
		坪数	52.53

地番	㊦ 2178-640		
測点	Xn	Yn	(Xn+1 - Xn-1) Yn
G47	-21219.537	-21263.717	-203940.309747
P102	-21219.742	-21268.184	97514.623640
G50	-21224.122	-21276.018	337948.269912
G32	-21235.626	-21269.598	110835.875178
G43	-21229.333	-21258.234	-342023.726826
		倍面積	334.732157
		面積	167.3660785
		地積	167.36 m ²
		坪数	50.62

筆界標略号 ㊦…石杭 ㊧…プラスチック杭 ㊨…コンクリート杭 ㊩…金属標 ㊪…刻ミ()

作製者 土地家屋調査士 熊本市東野二丁目14番1-3号 中根卓朗 (平成13年2月1日作製)

申請人 株式会社 九建ホーム 代表取締役 福嶋正夫 縮尺 1/1

(熊本県土地家屋調査士会用紙)

(1) 平成24年5月25日
この図面に記録されている土地の全部又は一部についてその所在又は地番が変更された。
上記の日付は、この図面に変更内容を記録した日付である。

平成13年2月13日登記

506406

地番 2178-631、-634~646

地積測量図

3/3

土地の所在 熊本市長嶺南三丁目

会員専用

本測量に使用した与点一覧				
図示記号	名称	標識	座標	備考
A3A3 14-2	熊本市地籍調査図根点	(既永) 金属標	X -21214.798	道路側溝縁
			Y -21176.333	
A3A3 14-3	熊本市地籍調査図根点	(既永) 金属標	X -21190.932	道路側溝縁
			Y -21189.620	

恒久地物等一覧

図示記号	名称	標識	座標	備考	
T6	準拠点	(新永) 金属標	X -21201.777	道路側溝縁	
			Y -21184.171		
T9	準拠点	(新永) 金属標	X -21235.795	道路側溝縁	
			Y -21237.299		
境界点名	内角		点間距離		
	T6	-T9	-K	T9	-K
PI27	334-42-44			32.658	
PI07	354-41-07			28.940	
PI15	4-35-25			30.761	
PI16	24-06-53			32.843	
図示記号	名称	標識	座標	備考	
T10	準拠点	(新永) 金属標	X -21241.677	道路側溝縁	
			Y -21247.885		
T12	準拠点	(新永) 金属標	X -21214.787	道路側溝縁	
			Y -21264.374		
境界点名	内角		点間距離		
	T10	-T12	-K	T12	-K
P99	6-06-37			33.615	
PI19	5-15-59			43.082	
PI02	69-04-27			6.250	
PI03	111-43-05			2.380	
図示記号	名称	標識	座標	備考	
T9	準拠点	(新永) 金属標	X -21235.795	道路側溝縁	
			Y -21237.299		
T11	準拠点	(新永) 金属標	X -21208.424	道路側溝縁	
			Y -21253.033		
境界点名	内角		点間距離		
	T9	-T11	-K	T11	-K
PI00	298-07-23			5.378	
PI01	242-17-48			4.290	
P92	312-30-24			21.791	
G25	357-36-23			14.554	

地番	④ 2178-644		
測点	X _n	Y _n	(X _{n+1} - X _{n-1}) Y _n
PI11	-21202.679	-21237.694	-104595.642950
PI00	-21208.258	-21247.658	197072.027950
G26	-21211.954	-21250.175	264989.682250
G25	-21220.728	-21245.259	26110.423311
P92	-21213.183	-21231.768	-383212.180632
	倍面積	364.309929	
	面積	182.1549645	
	地積	182.15 m ²	
	坪数	55.10	

地番	④ 2178-645		
測点	X _n	Y _n	(X _{n+1} - X _{n-1}) Y _n
P92	-21213.183	-21231.768	136095.632880
G25	-21220.728	-21245.259	183304.094652
PI30	-21221.811	-21244.654	193517.553286
G24	-21229.837	-21240.168	187954.246632
G23	-21230.660	-21237.274	-114405.195038
PI10	-21224.450	-21226.083	-341633.805885
PI09	-21214.565	-21231.574	-215118.307768
K-12	-21214.318	-21231.128	-29341.418896
	倍面積	372.799863	
	面積	186.3999315	
	地積	186.39 m ²	
	坪数	56.38	

地番	④ 2178-646		
測点	X _n	Y _n	(X _{n+1} - X _{n-1}) Y _n
PI27	-21208.124	-21219.954	-191276.665356
K-2	-21208.985	-21221.507	131446.014358
K-12	-21214.318	-21231.128	118469.694240
PI09	-21214.565	-21231.574	215118.307768
PI10	-21224.450	-21226.083	72890.369022
PI07	-21217.999	-21214.477	-346347.551502
	倍面積	300.168530	
	面積	150.0842650	
	地積	150.08 m ²	
	坪数	45.40	

總計 2473.2097745

筆界標略号 ④...石杭 ⑦...プラスチック杭 ③...コンクリート杭 ⑤...金属標 ⑥...刻ミ()

作製者 土地家屋調査士 熊本市東野二丁目14番1-3号 中根卓朗 (平成13年2月1日作製)

申請人 株式会社 九建ホーム 代表取締役 福嶋正夫 縮尺 1/1

(熊本県土地家屋調査士会用品)

(1) 平成24年5月25日
この図面に記録されている土地の全部又は一部についてその所在又は地番が変更された。
上記の日付は、この図面に変更内容を記録した日付である。

211381 各階平面図

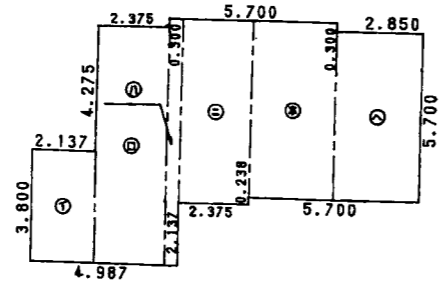
平成13年10月19日登記

建物図面

家屋番号	2178-631
建物の所在	熊本市長嶺南三丁目2178番地631

会員専用

1階

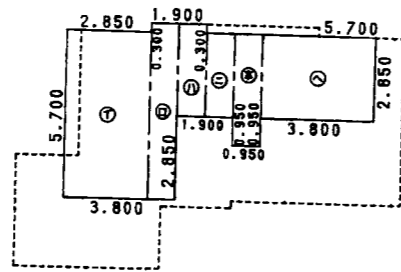


求積表

①	3.800 × 2.137 =	8.120600
②	8.075 × 2.375 =	19.178125
③	8.375 × 0.475 =	3.978125
④	6.238 × 2.375 =	14.815250
⑤	6.000 × 2.850 =	17.100000
⑥	5.700 × 2.850 =	16.245000

合計 79.437100
床面積 79.43 m²

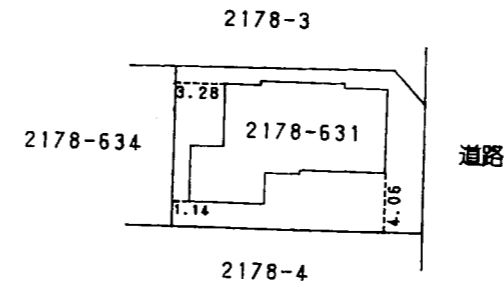
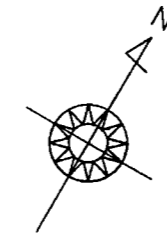
2階



求積表

①	5.700 × 2.850 =	16.245000
②	6.000 × 0.950 =	5.700000
③	3.150 × 0.950 =	2.992500
④	2.850 × 0.950 =	2.707500
⑤	3.800 × 0.950 =	3.610000
⑥	2.850 × 3.800 =	10.830000

合計 42.085000
床面積 42.08 m²



作製者 土地家屋調査士 熊本市大江3丁目4番17号 松本幸四郎
(平成13年10月18日作製)

縮尺 1/250

申請人 系川長城 系川繁子 1/500



(熊本県土地家屋調査士会用紙)

(1) 平成24年5月25日
この図面に記録されている建物の全部又は一部に
ついてその所在又は家屋番号が変更された。
上記の日付は、この図面に変更内容を記録した日
付である。