

中古 戸建

南区薄場2丁目店舗併用住宅

間取り

4LDK+店舗

価格

5,800万円

周辺環境

セブンイレブン 熊本薄場2丁目店 73m / サンショップ薄場店 295m / 虹クリニック 318m / ファミリーマート 熊本薄場三丁目店 532m / ドラッグストアコスモス 新土河原店 585m / 熊本銀行薄場支店 587m / 野口簡易郵便局 612m / 蓮台寺公園 1,016m / 熊本市立力合中学校 1,059m / 熊本市立力合西小学校 1,187m

交通

バス停 S4・F2・K3：川口・並建「薄場町」 徒歩 1分  
三角線「西熊本」駅 徒歩 15分  
熊本市電A系統「田崎橋」駅 徒歩 28分



所在地	熊本市南区薄場2丁目5-13	上水	公営
		下水	公共下水
敷地面積	330.61㎡ (100.00坪)	ガス	
延床面積	209.99㎡	駐車場	有(敷地内)
間取詳細	LDK(22.00畳), 洋室(7.00畳), 洋室(5.00畳), 洋室(5.00畳), 和室(4.50畳)	接面道路	南側公道 道路幅員 約 3.41m
		私道負担面積	㎡ × /
向き	南	用途地域	第二種中高層住居専用地域
構造	鉄筋コンクリート造/2階建	建ぺい率	60% 容積率 200%
築年月	2004年6月	設備	3口以上コンロ, TVインターホン, キッチンに窓, クローゼット3ヶ所, システムキッチン, トイレ2ヶ所, トイレ有, バス・トイレ別, バス有, フローリング, 温水洗浄便座, 室内洗濯機置場, 洗面化粧台, 洗面所にドア, 洗面所独立, 対面式キッチン
現況	居住中		
引渡時期	相談		
権利	所有権		

南区薄場2丁目、暮らしとビジネスを一つにする店舗併用住宅。ゆとりの敷地約100坪・延床約63坪、安心のRC造2階建。南側公道に面し、明るさと視認性を兼ね備えた好立地です！JR西熊本駅まで徒歩約14分で通勤・通学も快適。コンビニは徒歩すぐ、病院・ドラッグストア・金融機関も徒歩圏内に揃い、生活利便性も良好。第二種中高層住居専用地域で、住環境にも配慮されたエリア。自宅開業・事務所・サロンなど、多彩な用途に応えるポテンシャルの高い一棟です！

株式会社コスギ不動産リアルティ 売買本部

〒862-0976熊本県熊本市中央区九品寺3丁目15-10

宅建免許番号：熊本県知事(1)第5550号

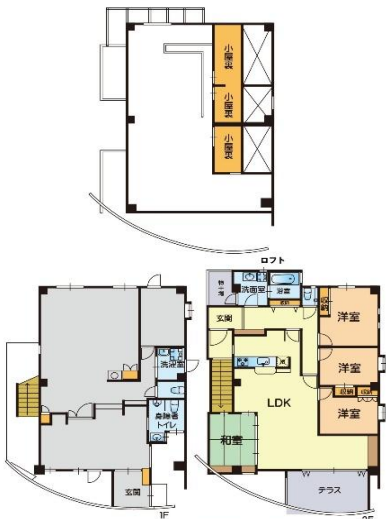
加盟団体：(公社)熊本県宅建物取引業協会会員/(公社)全国宅建物取引業保証協会会員

TEL. 096-375-5588

FAX. 096-372-5400

物件番号	0000032376
取引態様	専任媒介
担当	宮本 千里

本広告の有効期限は情報更新日より1か月間です。  
情報更新日 2026年1月16日



※図面と異なる場合は現況を優先となります。