

中古戸建

菊陽町久保田

間取り

4SLDK

価格

2,498万円

周辺環境

菊陽町役場 422m / 菊陽久保田郵便局 519m / ファミリーマート 菊陽ハイパス原水店 589m
菊陽台病院 1,031m / 大津警察署 津久礼駐在所 1,077m / サ・ビッグ菊陽店 1,645m
ハンズマン菊陽店 1,950m / 菊陽杉並木公園 2,453m
菊陽町立菊陽中学校 597m / 菊陽町立菊陽中部小学校 788m

交通

豊肥本線「原水」駅 徒歩 11分
「久保田」バス停 徒歩4分



株式会社 コスギ不動産リアルティ

所在地	菊池郡菊陽町久保田2809-5	上水	公営			
		下水	公共下水			
敷地面積	221.40㎡(66.97坪)	ガス	-			
延床面積	149.13㎡(45.11坪)	駐車場	有:2台			
間取詳細	1階	LDK・和室6帖×2	接面道路	北側公道	道路幅員	約6.0m
	2階	和室8帖・洋室・書斎	私道負担面積	無		
地目	宅地	都市計画	市街化区域			
構造	木造スレート葺2階建	用途地域	第一種中高層住居専用地域			
築年月	1995年(平成7年)8月	建ぺい率	60%	容積率	150%	
現況	空	設備	オール電化 太陽光搭載			
引渡時期	2024年5月予定					
権利	所有権					

◆おすすめポイント◆

菊陽中部小・菊陽中まで徒歩十分以内で子育て世代におすすめの立地です！
間取りもおおきく4SLDK→5SLDKへ変更可能でライフスタイルに合わせた形で利用できます。
バイパスよりすぐの閑静な住宅街ですので、熊本市内方面や今注目のTSMC・大津方面へも
通勤しやすい立地となり、社宅などとしての利用も可能です♪

株式会社コスギ不動産リアルティ 売買一般仲介グループ3課(光の森支店)

〒869-1108熊本県菊池郡菊陽町光の森2丁目29-4

宅建免許番号: 熊本県知事(1)第5550号

加盟団体(公社)熊本県宅地建物取引業協会会員 / (公社)全国宅地建物取引業保証協会会員

TEL.096-213-5522

FAX.096-213-5222

物件番号	0000030202
取引態様	専任媒介
担当	緒方 将也

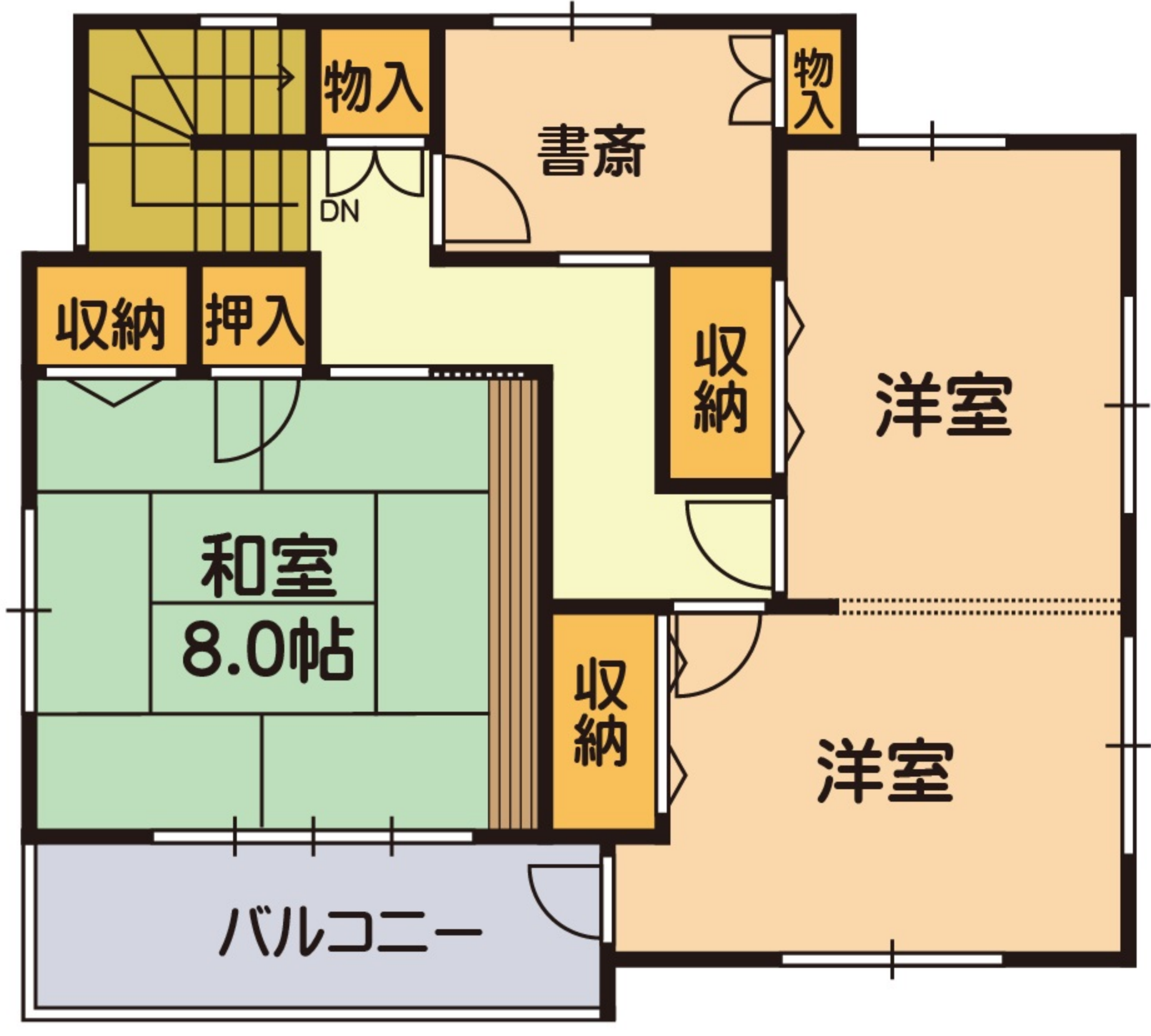
本広告の有効期限は情報更新日より1か月間です。

情報更新日 2024年3月29日

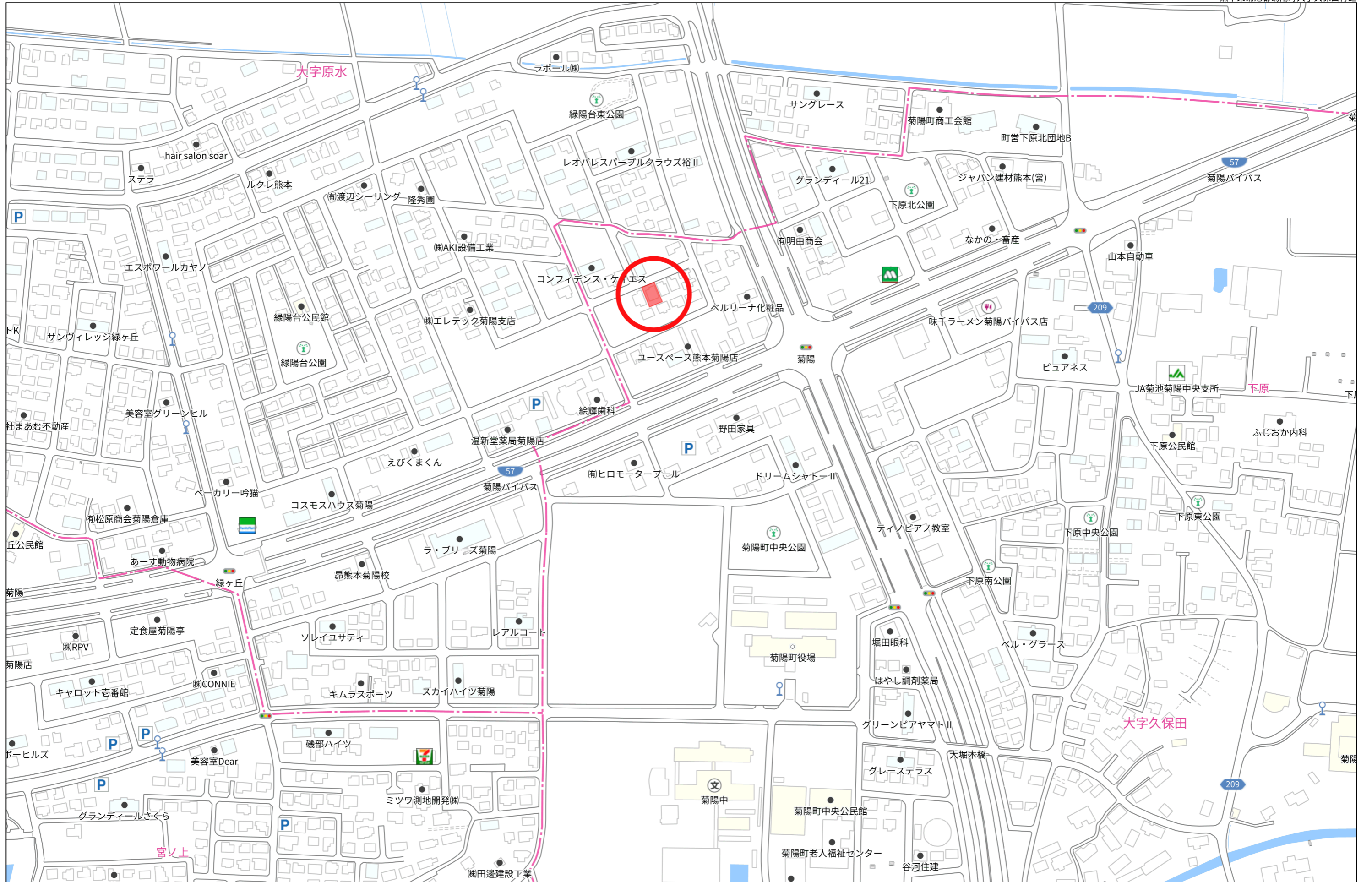


※略図により現況優先と致します。

※図面と異なる場合は現況を優先となります。

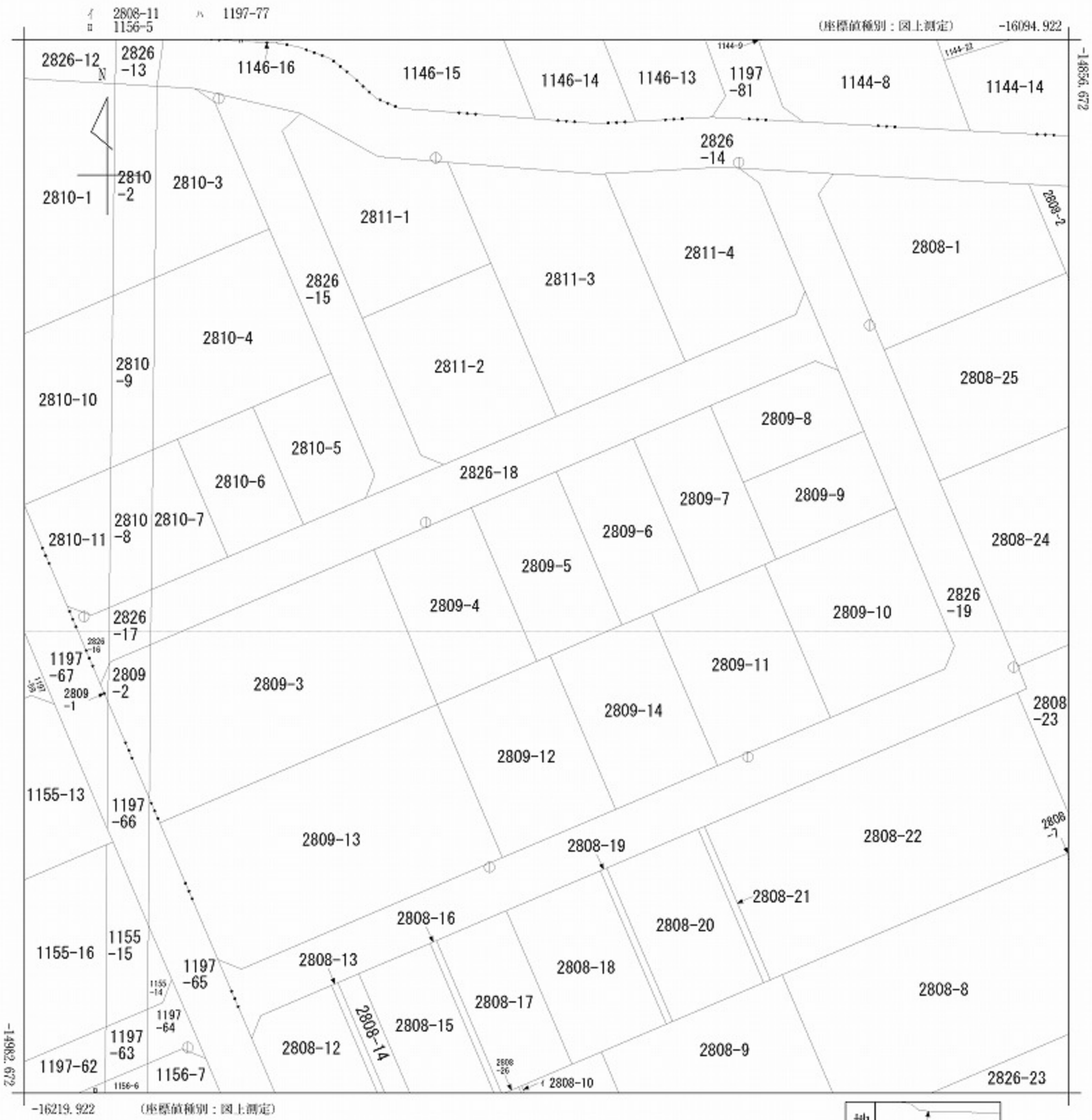


※略図により現況優先と致します。



140m

1:3075



(注) 国土交通省が公表した座標補正パラメータ(hisaikihon_H28kunamoto_BL.par)による修正がされています。

地番区域見出し
 大字原水
 大字久保田
 大字原水

請求部分	所在 菊池郡菊陽町大字久保田字下原				地番	2809番5			
出力縮尺	1/500	精度区分	甲一	座標系番号又は記号	II	分類	地図(法第14条第1項)	種類	土地区画整理所在図
作成年月日					備付年月日(原図)			補記事項	

008691

各階平面図

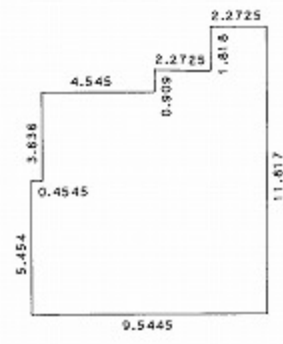
2809番5

昭和
平成 7年8月21日登記

家屋番号 2851番1 建物図面
 建物の所在 菊池郡菊陽町大字久保田字下原2.8.5.1番地1 2809番地5
 (熊本県市町村等編制第二土地区画整理事業第60ブロック 2851番地3)

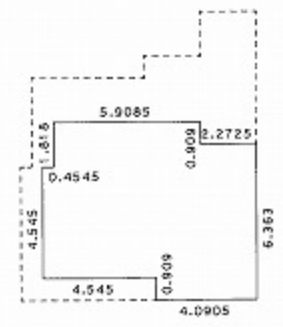
会員専用

Q11-3



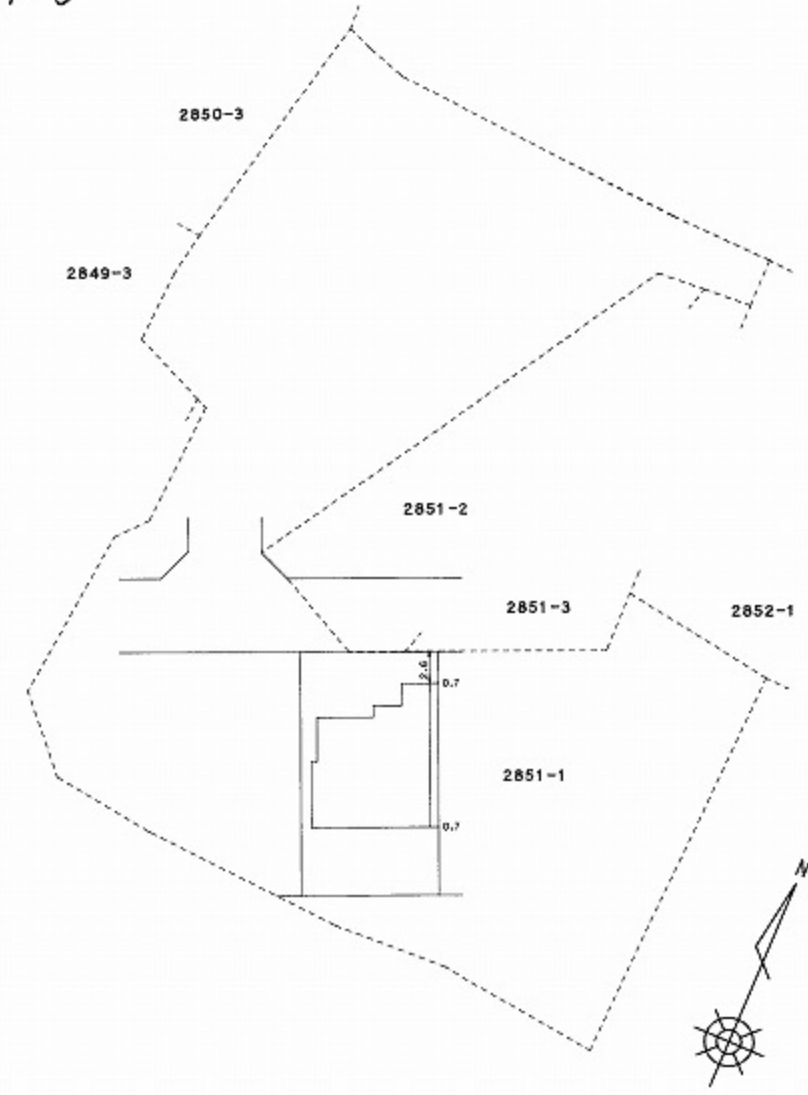
次積表

1.8180 × 2.2725 =	4.13140500
0.9090 × 4.5450 =	4.13140500
3.6360 × 9.0900 =	33.05124000
5.4540 × 9.5445 =	52.05570300
合計	93.36975300
床面積	93.36 m ²



次積表

0.9090 × 5.9085 =	5.37082650
0.9090 × 8.1810 =	7.43652900
4.5450 × 8.6355 =	39.24834750
0.9090 × 4.0905 =	3.71826450
合計	55.77396750
床面積	55.77 m ²



製作者 熊本市長嶺町1303番地3 土地家屋調査士 八木 由理志 (平成7年8月19日作製) 縮尺 1/250

申請人 持分4分の3 荒木 誠一 (印) 持分4分の1 荒木 方子 縮尺 1/500