

# 土地

## 東区戸島西1丁目土地

面積 **189.54** m<sup>2</sup> 57.33 坪

価格 **1,880万円** 3.3m<sup>2</sup>単価 約 32.8 万

周辺環境 戸島中央クリニック 348m / ドラッグストア戸島店 377m / 初井歯科 戸島 473m / ファミリーマート 熊本戸島西店 484m / 熊本戸島団地郵便局 513m / 熊本中央信用金庫戸島支店 520m / Maxvalu(マックスバリュ) 新戸島店 568m / さかぐち小児科医院 1,148m / 熊本市立長嶺中学校 1,229m / 熊本市立長嶺小学校 1,331m

交通 バス停 J1-1他：小峯京塚線「戸島団地」 徒歩 5分  
熊本市電A系統「健軍町」駅 徒歩 68分



所在地	熊本市東区戸島西1丁目20-14			土地区画整理事業		計画道路	無	
敷地面積	189.54 m <sup>2</sup> ( 57.33 坪)			開発許可番号		建築条件		
私道負担面積	m <sup>2</sup> × /			その他法令上の制限	景観法 宅地造成及び特定盛土等規制法 航空法			
用途地域1	第一種中高層住居専用地域			権利	所有権			
建ぺい率	60%	容積率	150%	現況	古屋あり			
用途地域2				引渡時期	相談			
建ぺい率		容積率		上水	公営	下水	公共下水	
接面道路	公道	道路幅員	約 4.94m	ガス	プロパン			
高度地区				設備				
防火地域	法22条区域							
都市計画	市街化区域							

### ★オススメポイント★

【東区戸島西1丁目】57.33坪（189.54㎡）の売地のご紹介です！

南東・北東の角地に位置しており、陽当たり・通風ともに良好です。南東側は道路を挟んで視界が開けているため、圧迫感のない開放的な住環境が魅力となっています。前面道路との接道幅も広く、日々の車の出し入れもスムーズに行えます。周辺は閑静な住宅街で、ご家族が穏やかに暮らせる環境です。理想のマイホーム用地としてぜひご検討ください！

株式会社コスギ不動産リアルティ 売買一般仲介グループ4課（東部支店）

〒862-0926熊本県熊本市東区保田窪3丁目2-7

宅建免許番号：熊本県知事(1)第5550号

加盟団体：(公社)熊本県宅地建物取引業協会会員/(公社)全国宅地建物取引業保証協会会員

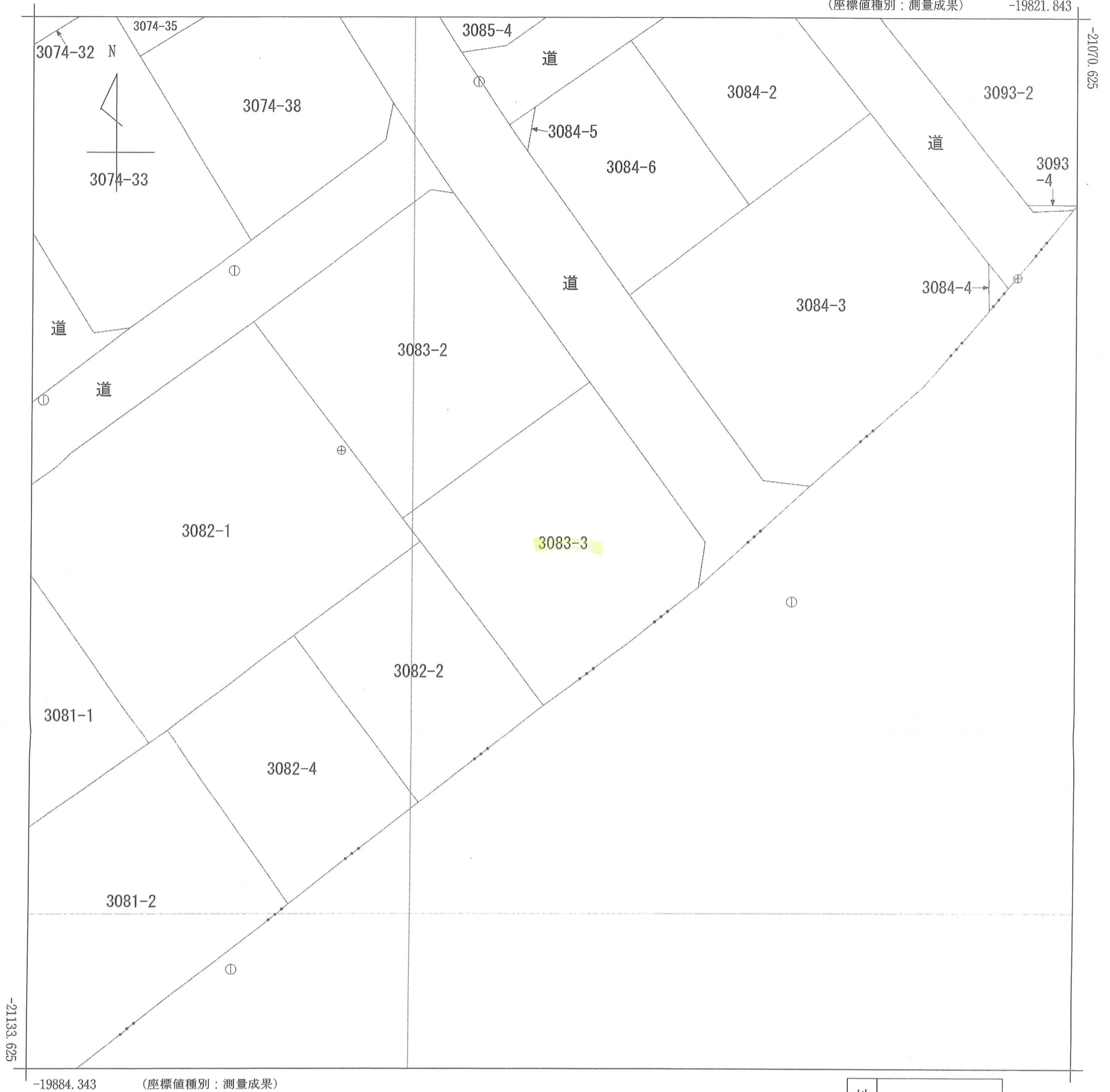
TEL.096-213-0002 FAX.096-213-0026

物件番号	0000032711
取引態様	専任媒介
担当	岩本 慎作

本広告の有効期限は情報更新日より1か月間です。  
情報更新日 2026年4月23日



※現況優先となります。



(注) 国土交通省が公表した座標補正パラメータ(hisaikihon\_H28kumamoto\_BL.par)による修正がされています。

地番区域見出  
戸島西  
1丁目

請求部	所在	熊本市東区戸島西一丁目				地番	3083番3			
出力縮尺	1/250	精度区分	甲二	座標系番号又は記号	II	分類	地図(法第14条第1項)		種類	地籍図
作成年月日	平成18年2月			備付年月日(原図)	平成18年11月28日			補記事項		

202993

各階平面図

昭和  
平成 60年 8月5日登記  
建物図面

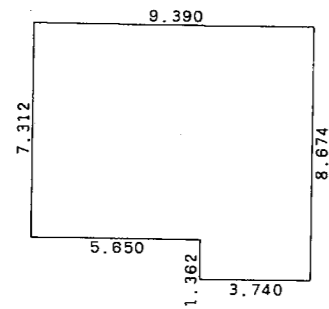
家屋番号 3083番3

建物の所在 熊本市戸島町3083番地3

戸島西一丁目

会員専用

1階



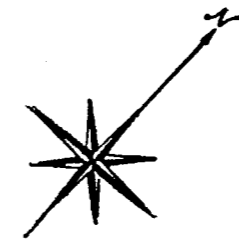
求積表

7.312 x 9.390 = 68.659680

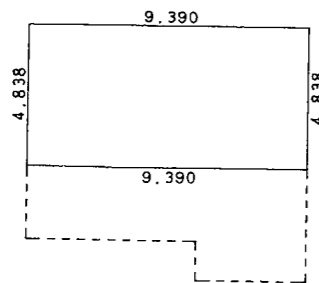
1.362 x 3.740 = 5.093880

合計 73.753560

床面積 73.75 m<sup>2</sup>



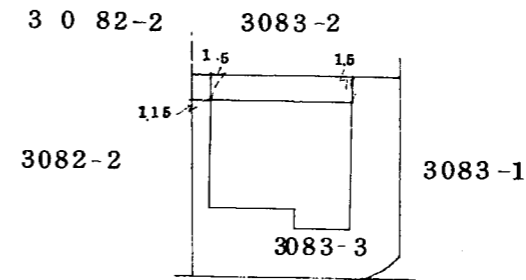
2階



求積表

4.838 x 9.390 = 45.428820

床面積 45.42 m<sup>2</sup>



道路

熊本市新大江1丁目17番10号

作製者 土地家屋調査士  
(昭和60年8月5日作製)

野崎英

縮尺 1/250

申請人 宮村誠一

縮尺 1/500

(熊本県土地家屋調査士会紙)

(1) 平成24年4月20日  
この図面に記録されている建物の全部又は一部についてその所在又は家屋番号が変更された。  
上記の日付は、この図面に変更内容を記録した日付である。