

中古 戸建

間取り

3LDK

価格

東区戸島本町戸建

3,200万円

周辺環境

ローソン 熊本戸島二丁目店 228m / JA熊本市小山戸島支店 574m / 小山歯科医院 580m / 小山戸島郵便局 911m / 熊本市立二岡中学校 1,022m / マックスバリュ 新戸島店 1,157m / トラッグストア 戸島店 1,265m / くまもと成仁病院 1,384m / 熊本市立託麻東小学校 1,384m

交通

バス停 F2・G1・G2・S4：託麻・戸島（ハ反田経由）「北向（熊本県）」 徒歩 2分  
豊肥本線 「光の森」駅 徒歩 63分

所在地	熊本市東区戸島本町6-26	上水	公営
敷地面積	250.49㎡（75.77坪）	下水	公共下水
延床面積	101.02㎡	ガス	プロパン
間取詳細		駐車場	有（敷地内）
向き	南	接面道路	道路幅員 約 3.25m
構造	木造/2階建	私道負担面積	㎡ × /
築年月	2020年3月	用途地域	第一種住居地域
現況	居住中	建ぺい率	60%
引渡時期	相談	容積率	200%
権利	所有権	設備	



※図面と異なる場合は現況を優先となります。

東区戸島本町に令和2年築の築浅美邸が登場♪  
敷地約75坪のゆとりある広さで、駐車やお庭スペースも十分確保できます！建物は18帖の広々LDKを中心とした3LDK！全居室収納完備、主寝室7.5帖、2階トイレなど、現代のライフスタイルに合う充実の設備・間取りです♪玄関周りの収納力も魅力！  
新築のような快適空間で新生活をスタートしませんか？

株式会社コスギ不動産リアルティ 売買一般仲介グループ4課（東部支店）

〒862-0926熊本県熊本市東区保田窪3丁目2-7

宅建免許番号：熊本県知事(1)第5550号

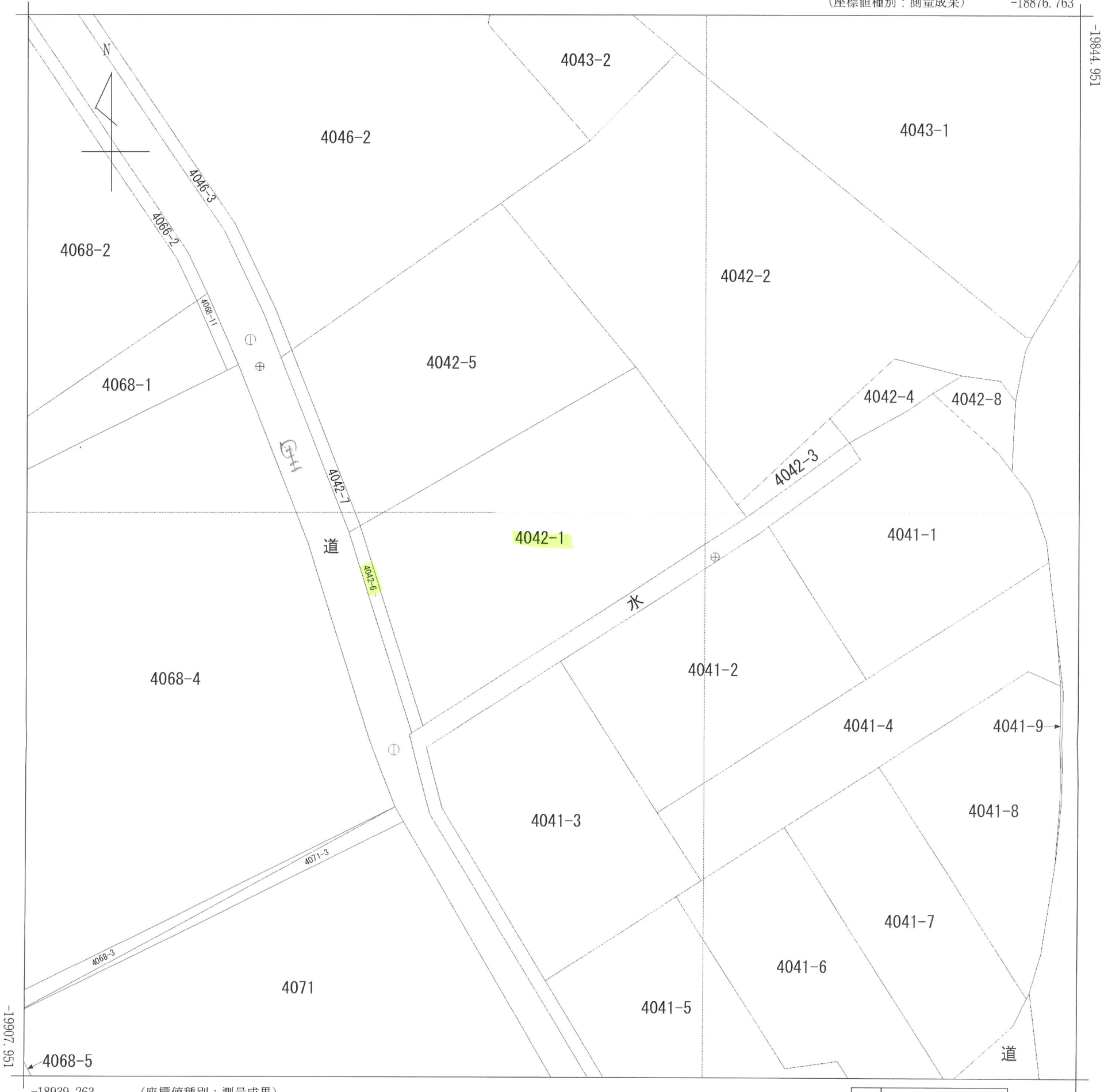
加盟団体：(公社)熊本県宅地建物取引業協会会員/(公社)全国宅地建物取引業保証協会会員

TEL.096-213-0002 FAX.096-213-0026

物件番号	0000032362
取引態様	専任媒介
担当	塚本 直也

本広告の有効期限は情報更新日より1か月間です。  
情報更新日 2026年1月15日

(座標値種別：測量成果) -18876.763



地番区域見出

戸島本町

(注) 国土交通省が公表した座標補正パラメータ(hisaikihon\_H28kumamoto\_BL.par)による修正がされています。

請 求 部 分	所 在	熊本市東区戸島本町					地 番	4042番1		
出 力 縮 尺	1/250	精 度 区 分	甲二	座 標 系 番 号 又 は 記 号	II	分 類	地図(法第 1 4 条第 1 項)		種 類	地籍図
作 成 年 月 日	平成25年1月				備 付 年 月 日 (原図)	平成25年10月28日		補 事 記 項		