

中古戸建

東区上南部1丁目戸建

間取り

4LDK

価格

2,200万円

周辺環境
ココファイン サビアン店 711m / つるはらクリニック 725m / 肥後銀行 竜田支店 750m / 株式会社 ゆめマート本部 774m / 三の宮内科泌尿器科医院 840m / セブンイレブン 熊本龍田小学校前店 925m / 熊本市立東部中学校 1,026m / 竜田郵便局 1,275m / 熊本市立託麻北小学校 1,521m

交通

バス停 F1-1/2: 光の森産交・東熊本第二病院「上南部入口」 徒歩 5分
豊肥本線 「竜田口」駅 徒歩 30分



所在地	熊本市東区上南部1丁目4-58	上水	公営
敷地面積	153.10 m ² (46.31 坪)	下水	公共下水
延床面積	105.30m ²	ガス	プロパン
間取詳細		駐車場	
向き		接面道路	公道 道路幅員 約 3.97m
構造	木造/2階建	私道負担面積	m ² × /
築年月	2020年3月	用途地域	第一種中高層住居専用地域
現況	空	建ぺい率	60% 容積率 150%
引渡時期	相談	設備	2F以上、リビングの隣和室、畳コーナー、寝室8畳以上、通風良好、坪庭、南庭、陽当たり良好、閑静な住宅街、区画整理地内、平置駐車場、近隣住宅街、2ロコンロ、IHクッキングヒーター、インターホン、エアコン2台、カーテン付、カウンターキッチン、キッチンに窓、シャワー、シューズボックス、トイレ有、バス・トイレ別、バス有、押入、三面鏡付洗面化粧台、収納4ヶ所以上、収納有、照明付き、洗濯機置場、洗面化粧台、洗面所に窓、洗面台、全居室収納、全室照明付き、脱衣所、風呂一坪以上、浴室に窓、並列3台可
権利	所有権		



東区上南部1丁目の閑静な住宅街に築6年の戸建てをお預かりしました！
 角地ならではの開放感と陽当たりの良さが魅力です！
 室内は大変丁寧に使用されており、すぐにも新生活をスタートしていただけます！
 2階には3部屋を確保しており、ご家族それぞれのプライベート空間や在宅ワークスペースとしてライフスタイルに柔軟に対応できる間取りです♪
 幹線道路へのアクセスも良好で、通勤やお出かけにも便利な立地です！
 ぜひ一度ご内覧ください！

株式会社コスギ不動産リアルティ 売買一般仲介グループ4課 (東部支店)

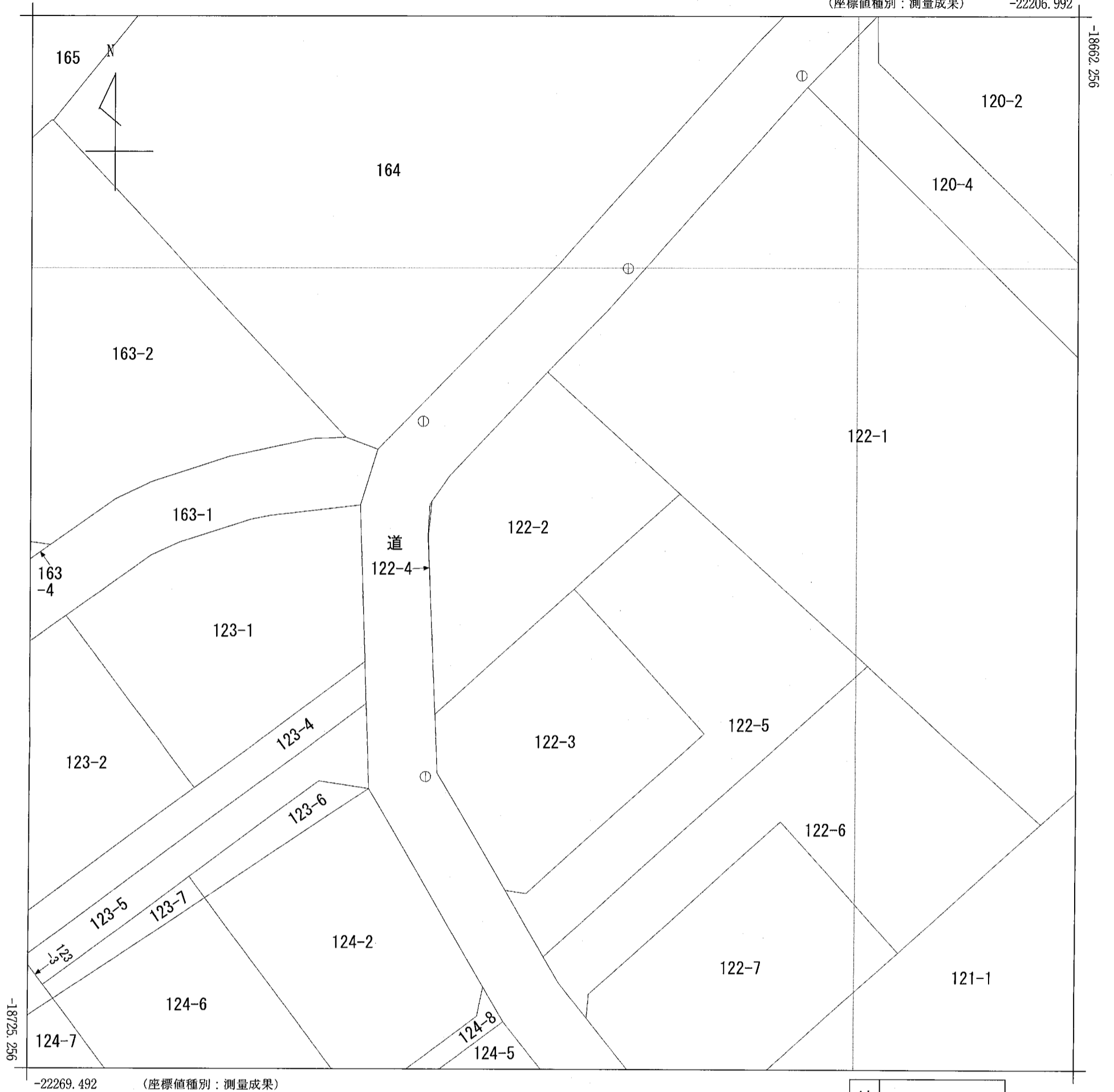
〒862-0926熊本県熊本市東区保田窪3丁目2-7

宅建免許番号: 熊本県知事(1)第5550号
加盟団体:(公社)熊本県宅地建物取引業協会会員/(公社)全国宅地建物取引業保証協会会員

TEL.096-213-0002 FAX.096-213-0026

物件番号	0000032730
取引態様	専任媒介
担当	丸山 玲志

※図面と異なる場合は現況を優先となります。
本広告の有効期限は情報更新日より1か月間です。
情報更新日 2026年4月27日



-22269.492 (座標値種別：測量成果)

(注) 国土交通省が公表した座標補正パラメータ(hisaikihon_H28kumamoto_BL.par)による修正がされています。

地番
区域見出
上南部1丁目

請求部	所在	熊本市東区上南部一丁目				地番	122番2			
出力縮尺	1/250	精度区分	甲二	座標系番号又は記号	II	分類	地図(法第14条第1項)		種類	地籍図
作成年月日	平成7年2月			備付年月日(原図)	平成7年9月12日			補記事項		