

中古戸建

菊陽町武蔵ヶ丘北1丁目

間取り

4DK

価格

1,450万円

周辺環境
清藤クリニック 200m / 武蔵ヶ丘団地郵便局 459m / 武蔵橋交番 471m
セブンイレブン 武蔵ヶ丘4丁目店 564m / 熊本銀行楠支店 580m / ゆめタウン光の森 1,645m
you me(ユメ) マート 武蔵ヶ丘 795m / 菊陽町役場 西部支所 1,170m
菊陽町立武蔵ヶ丘小学校 157m / 菊陽町立武蔵ヶ丘中学校 944m

交通
豊肥本線「武蔵塚」駅 徒歩 14分
バス停 向陽台線「武蔵ヶ丘小学校前」 徒歩 2分



株式会社 コスギ不動産リアルティ

所在地	菊池郡菊陽町武蔵ヶ丘北1丁目1-7	上水	公営	
		下水	公共下水	
敷地面積	159.82㎡(48.34坪)	ガス		
延床面積	103.33㎡(31.25坪)	駐車場	有:1台	
間取詳細	1階 DK・和室×3	接面道路	北側公道	道路幅員 約4.00m
	2階 洋室	私道負担面積	無	
地目	宅地	都市計画	市街化区域	
構造	木造セメント瓦葺2階建	用途地域	第一種中高層住居専用地域	
築年月	1980年(昭和55年)3月	建ぺい率	60%	容積率 150%
現況	居住中	設備	畳コーナー,閑静な住宅街,近隣学生街, キッチンに窓,トイレ有,バス・トイレ別,バス有,押入 玄関収納,室内洗濯機置場,収納有	
引渡時期	相談			
権利	所有権			

◆おすすめポイント◆

目の前には菊陽武蔵ヶ丘小学校！
周辺環境は買物施設・銀行・郵便局・病院と日々の暮らしに役立つ施設が充実★
火災保険やリフォーム、修繕に至るまでなんでもご相談ください！

株式会社コスギ不動産リアルティ 売買一般仲介グループ3課(光の森支店)

〒869-1108熊本県菊池郡菊陽町光の森2丁目29-4

宅建免許番号: 熊本県知事(1)第5550号

加盟団体:(公社)熊本県宅地建物取引業協会会員 / (公社)全国宅地建物取引業保証協会会員

TEL 096-213-5522

FAX 096-213-5222

物件番号	0000030055
取引態様	専任媒介
担当	大津留 亜弓

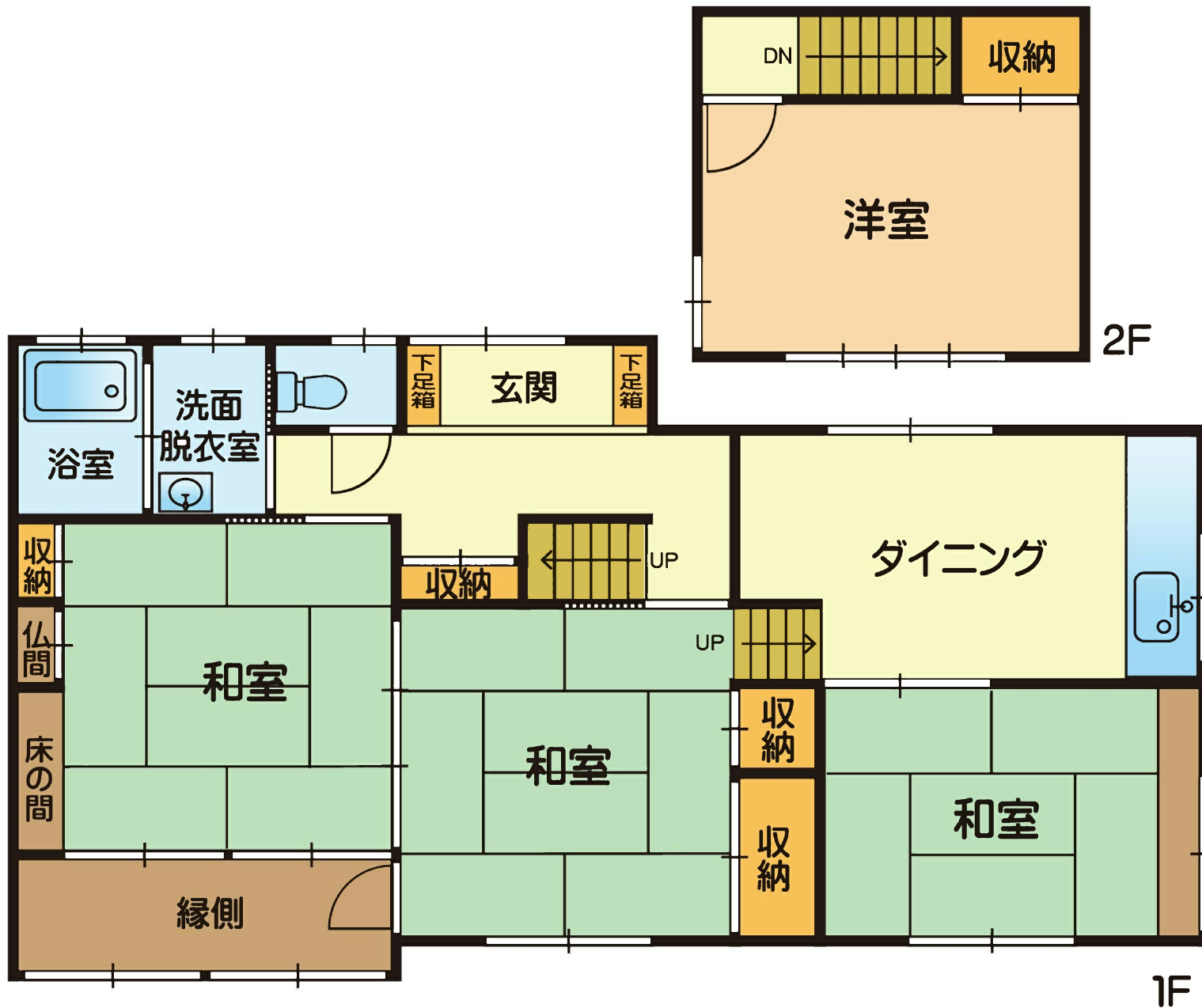
本広告の有効期限は情報更新日より1か月間です。

情報更新日 2023年12月1日

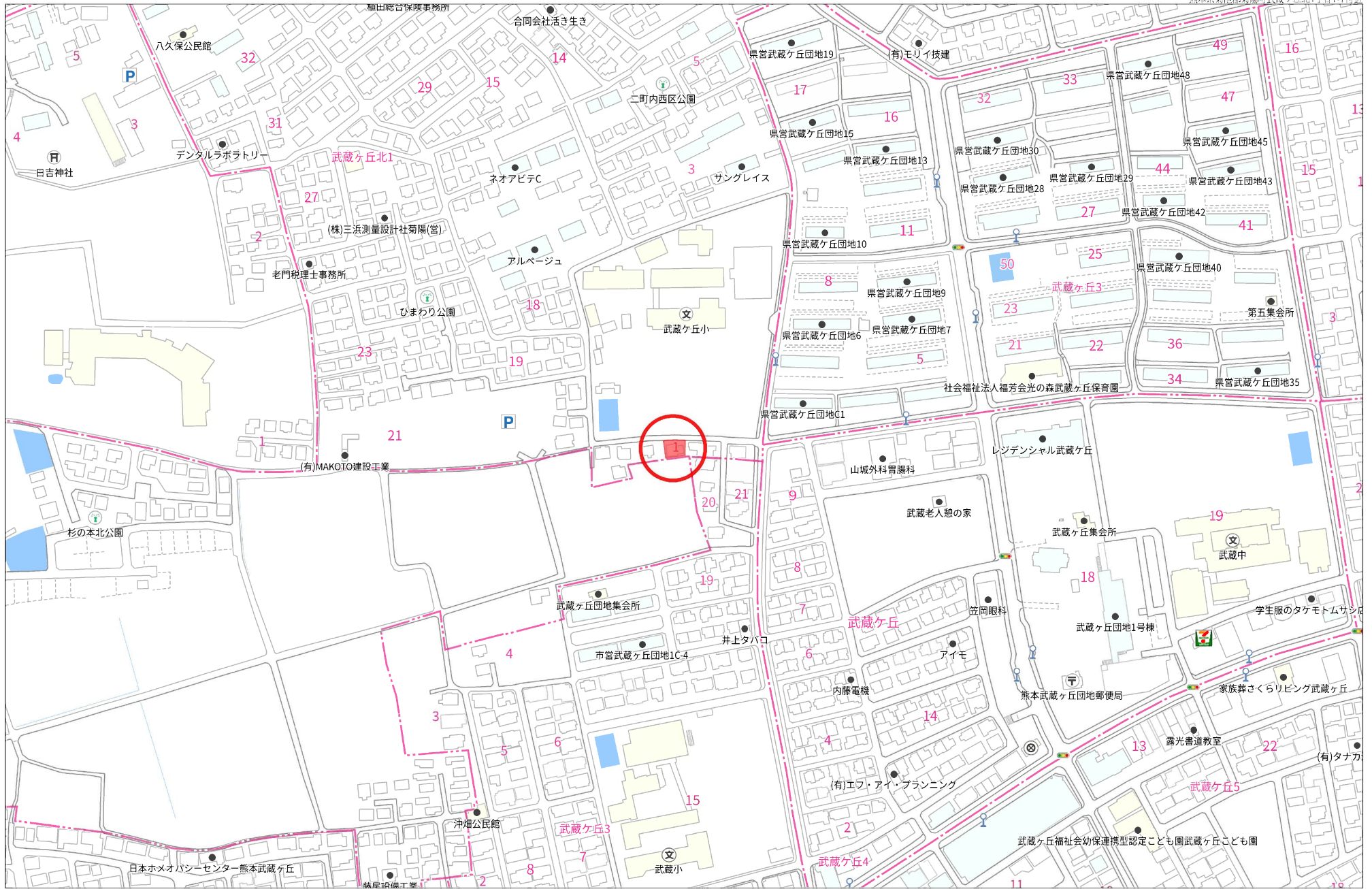


※略図により現況優先と致します。

※図面と異なる場合は現況を優先となります。

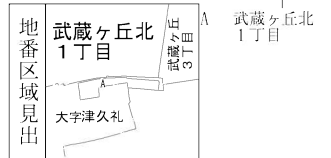


※略図により現況優先と致します。





(注) 座標補正パラメータ(kumamoto2016_BL.par又はhisaikihon_H28kumamoto_BL.par)による修正がされています。



請求部	所在	菊池郡菊陽町武蔵ヶ丘北一丁目				地番	3695番1			
出力縮尺	1/1000	精度区分	乙一	座標系番号又は記号	II	分類	地図に準ずる図面		種類	地籍図
作成年月日					備付年月日(原図)			補記事項		

表示年月日：2023/11/16

ア 3925-2
カ 3927-1
ク 3927-3
コ 3927-8

120265

~~国測院測量図~~

熊本県
菊池郡
陽明町
印

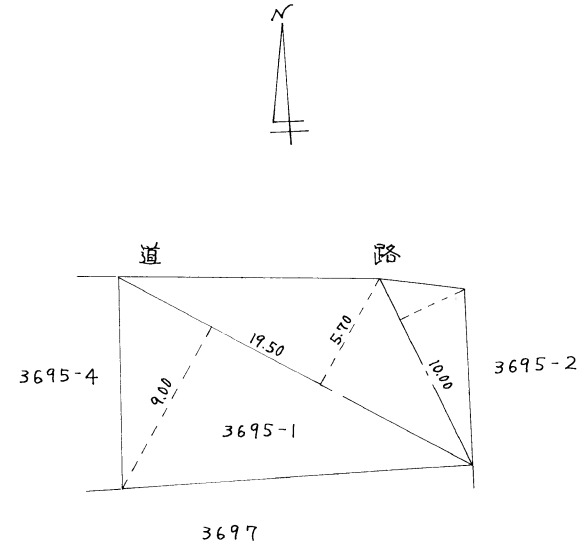
昭和55年2月9日登記
平成

(図面番号 菊-M-52)

地番	3695-1	地積測量図兼土地所在図
土地の所在	熊本県菊池郡菊陽町大字 津久礼 字 杉ノ本	

求積

地番	底辺	高さ	倍面積	面積
3695-1	1 10.00	3.30	33.00	159㎡02
	口 19.50	5.70	111.15	
	ハ 19.50	9.00	175.50	
			319.65	



作製者 熊本県菊池郡菊陽町役場 吏員 高木一孝 (昭和54年10月25日作製)

申請人

縮尺 1/250

昭和五五年貳月零九日

(1) 平成22年3月2日
地番3695-1については大字津久礼が武蔵ヶ
丘北1丁目に変更となった。

011639

各階平面図

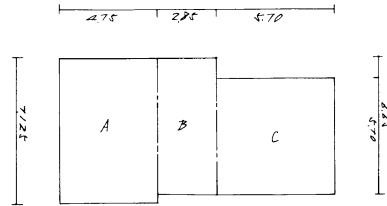
昭和55年3月3日登記
平成

家屋番号 3695番1

建物図面

建物の所在 菊池郡菊陽町津久礼字杉1本 3695番地1

主建物1階

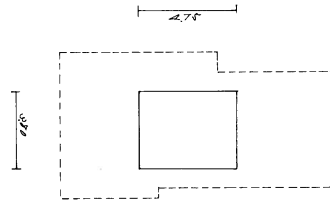


求積

$$\begin{array}{l} A \quad 4.75 \times 7.125 = 33.84375 \\ B \quad 2.25 \times 4.65 = 10.5375 \\ C \quad 4.70 \times 4.70 = 22.0900 \\ \hline \text{計} \quad 66.47125 \end{array}$$

床面積 66.47 m²

主建物2階

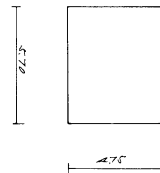


求積

$$4.75 \times 3.80 = 18.0500$$

床面積 18.05 m²

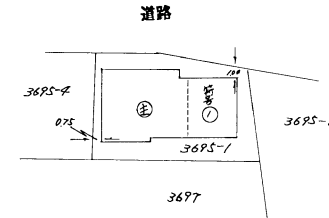
附属建物



求積

$$4.75 \times 5.70 = 27.0750$$

床面積 27.07 m²



昭和五十五年三月三日

作製者 熊本市新屋敷1~19~20
土地家屋調査士 久保清一
(昭和55年3月29日作製)

縮尺 1/250

申請人
縮尺 1/500

(熊本県土地家屋調査士会用紙)

(1) 平成22年3月2日
家屋番号3695-1については大字津久礼が武蔵ヶ丘北1丁目に変更となった。