

中古戸建

東区長嶺東4丁目戸建

間取り

4DK

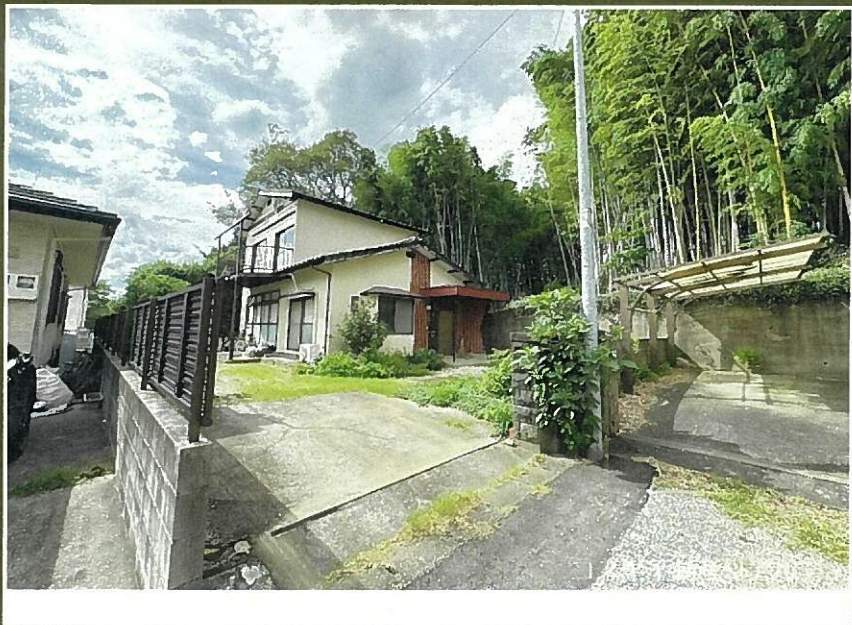
価格

1,495万円

周辺環境 託麻郵便局 268m / ローソン 熊本御領五丁目店 443m / 肥後銀行託麻東支店 568m / rocky SUPER STORE(ロッカー スーパー ストア) 御領店 804m / 熊本銀行東託麻支店 837m / 熊本市立託麻南小学校 837m / みやはら東バ イ ス店 1,286m / DCM DAIKI(DCM? イキ) 東バ イ ス店 1,289m / 熊本市立長嶺中学校 1,290m / 上南部東緑地 1,740m

交通

バス停 子14「長嶺」 徒歩 5分
豊肥本線 「武蔵塚」 駅 徒歩 51分



所在地	熊本市東区長嶺東4丁目13-51	上水	公営
敷地面積	219.53 m ² (66.40 坪)	下水	公共下水
延床面積	83.93 m ²	ガス	プロパン
間取詳細	DK(4.10畳), 和室(6.00畳), 洋室(6.00畳), 和室(7.50畳), 和室(4.50畳)	駐車場	有 (敷地内)
向き		接面道路	公道 道路幅員 約 7.44m
構造	木造/2階建	私道負担面積	72.23 m ² × 1 / 4
築年月	1977年7月	用途地域	第一種中高層住居専用地域
現況	空	建ぺい率	60% 容積率 150%
引渡時期	相談	設備	2F以上, 通風良好, 坪庭, 陽当たり良好, 閑静な住宅街, エアコン, シューズボックス, 収納1間半, 洗面所に窓, 洗面台, 脱衣所, 風呂一坪以上, 浴室に窓
権利	所有権		



※図面により現況優先と致します。
※図面と異なる場合は現況を優先となります。

長嶺東4丁目に中古戸建てをお預かりしました！
約8年前に一階部分をリフォームされているため内装もきれいな状態です♪
公園も近く、小さなお子様がいいらっしゃる方には魅力的な立地です！
現在空室なので常時ご内覧いただけます！
お気軽にお問い合わせください！

株式会社コスギ不動産リアルティ 売買一般仲介グループ4課 (東部支店)

〒862-0926熊本県熊本市東区保田窪3丁目2-7

宅建免許番号: 熊本県知事(1)第5550号

加盟団体:(公社)熊本県宅地建物取引業協会会員/(公社)全国宅地建物取引業保証協会会員

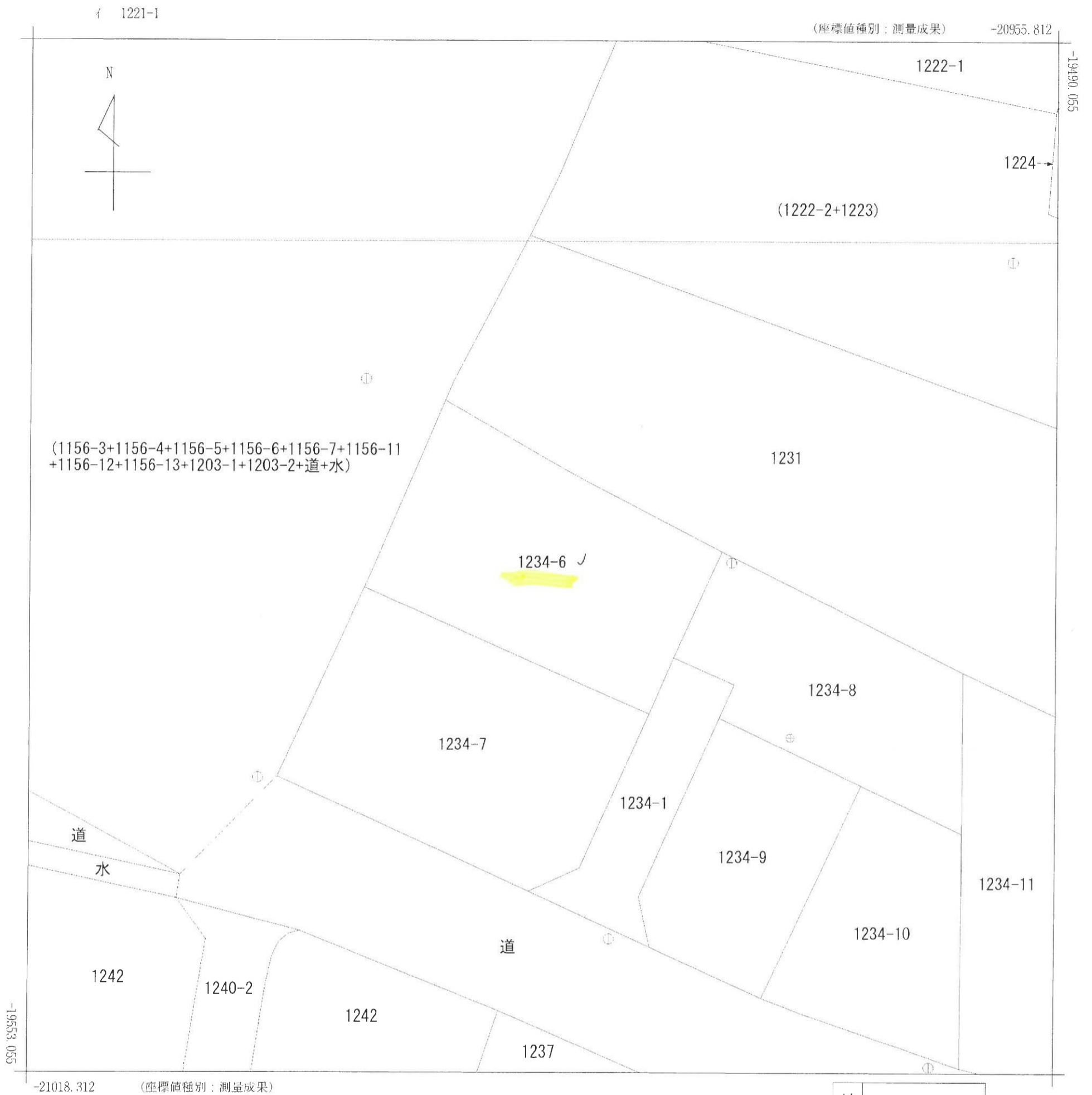
TEL.096-213-0002

FAX.096-213-0026

物件番号	0000030507
取引態様	専任媒介
担当	丸山 玲志

本広告の有効期限は情報更新日より1か月間です。

情報更新日 2024年6月11日



(注) 国土交通省が公表した座標補正パラメータ(hisaikihon_h28kumamoto_BL.par)による修正がされています。

地番
区域見出
長嶺東4丁目

請求部	所在	熊本市東区长嶺東四丁目				地番	1234番6			
出力縮尺	1/250	精度区分	甲二	座標系番号又は記号	II	分類	地図(法第14条第1項)		種類	地籍図
作成年月日					備付年月日(原図)	平成8年11月15日		補記事項		

208618

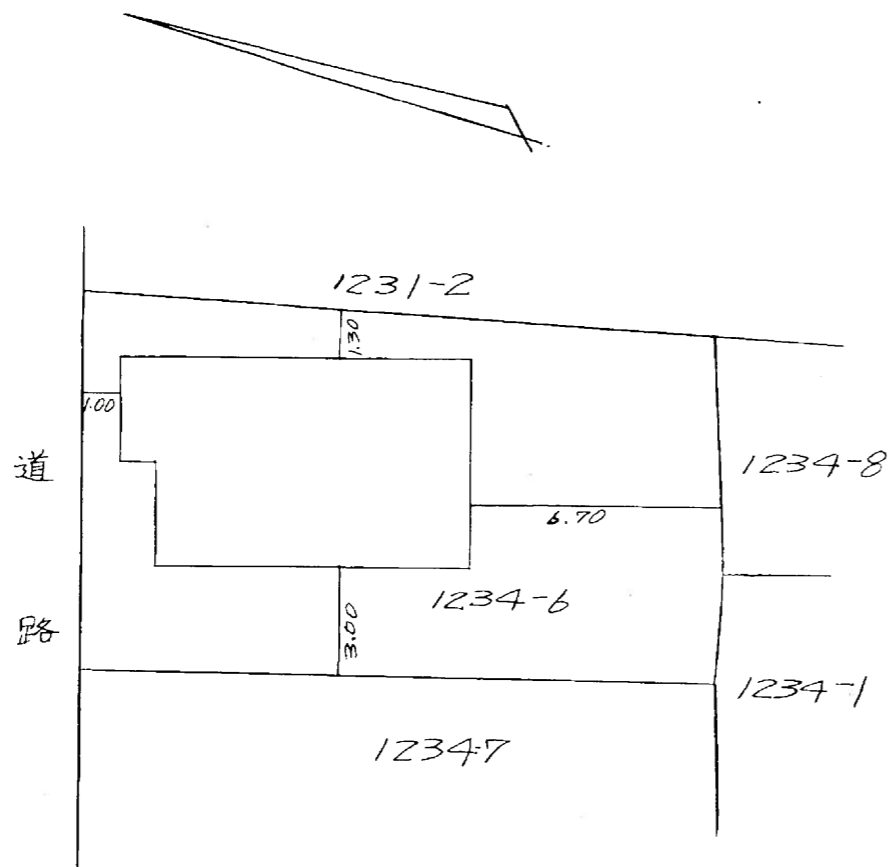
建築物階平面図

昭和52年8月22日登記
平成

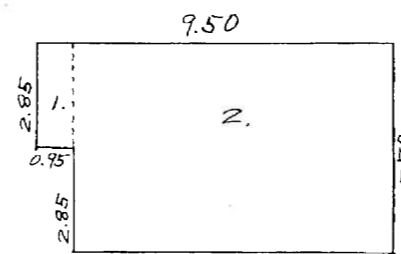
家屋番号 1234-6

建物の所在 熊本市(長嶺町宇前居屋敷)1234番地6

長嶺東四丁目 建物図面

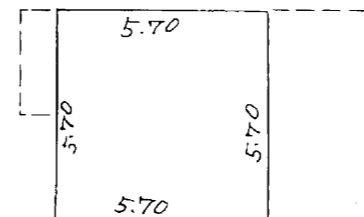


平面図



求積表

一階 1.285 x 0.95 = 2.7075
 2.855 x 5.70 = 48.7350
 計 51.4425
 床面積 51m²44



求積表

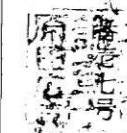
二階 5.70 x 5.70 = 32.4900
 床面積 32m²49

昭和52年8月19日

作製者

土地家屋調査士

熊本市大江四丁目



申請人

佐々木博昭



縮尺 1/200 1/200

(日本土地家屋調査士会連合会用紙)

(1) 平成24年5月24日
この図面に記録されている建物の全部又は一部についてその所在又は家屋番号が変更された。
上記の日付は、この図面に変更内容を記録した日付である。

地 番 別 座 標 一 覧 表

No.	点 名	日本測地系座標		辺 長
		X 座 標	Y 座 標	
[長嶺東 四丁目 1234-6]				
1.	16648	-19893.944	-20756.145	7.074
2.	16649	-19900.391	-20759.057	3.739
3.	16653	-19903.823	-20760.541	17.357
4.	31267	-19896.801	-20776.414	1.648
5.	31420	-19896.134	-20777.921	0.917
6.	31265	-19895.300	-20777.540	11.498
7.	16698	-19884.717	-20773.046	1.746
8.	16697	-19885.586	-20771.532	6.647
9.	16645	-19888.893	-20765.766	1.807
10.	16646	-19889.754	-20764.177	9.059
		面積 = 219.53m ²		

[その他の座標]

☒根点	K02K02237-4	-19861.762	-20764.246	
☒根点	K02K02237-5	-19883.420	-20777.877	
☒根点	K02K02237-6	-19907.749	-20784.365	
☒根点	K02K02237-7	-19903.766	-20814.057	
☒根点	K02K02329-1	-19917.580	-20762.921	
☒根点	K02K02329-2	-19925.393	-20743.383	
☒根点	K02K02394-2	-19888.109	-20732.106	
☒根点	K02K02394-3	-19876.238	-20738.522	
☒根点	K02K02395-1	-19894.609	-20755.549	
☒根点	K02K02395-2	-19905.251	-20734.394	
☒根点	K02K02395-3	-19907.163	-20722.186	
☒根点	K022413A	-19905.278	-20751.937	

