

# 土地

# 北区西梶尾町

面積

211.00 m<sup>2</sup> 63.82 坪

価格

1,200万円

3.3m<sup>2</sup>単価

約 18.8 万

周辺環境

肥後銀行北部町支店 596m / 熊本北合志警察署川上交番 697m / 北部病院 1,291m  
 北部郵便局 734m / セブンイレブン 熊本鹿子木町店 1,113m / マルエイ熊本北本店 2,027m  
 ホームセンターグッデイ植木店 2,357m / コスモス 植木南店 2,818m  
 熊本市立川上小学校 598m / 熊本市立北部中学校 755m

交通

鹿児島本線「西里」駅 徒歩34分  
 「北部まちづくりセンター前」バス停 徒歩7分



所在地	熊本市北区西梶尾町 地番:559番7			土地区画整理事業		計画道路	無				
敷地面積	211.00m <sup>2</sup> (63.82坪)			開発許可番号		建築条件	無				
私道負担面積	76.00m <sup>2</sup> (持分6分の1)			その他法令上の制限							
用途地域1	第一種低層住居専用地域			権利	所有権						
建ぺい率	50%	容積率	80%	引渡時期	相談	引渡条件	相談				
用途地域2				上水	公営	下水	公共下水				
接面道路	東側私道	道路幅員	約4.0m	ガス	備考						
	北側公道		約5.2m								
高度地区											
防火地域											
都市計画	市街化区域										

## ★おすすめポイント★

建築条件のない約63.82坪のゆとりある敷地。  
 お好きなハウスメーカーや工務店で理想の住まいを自由にプランニングいただけます！  
 周辺は落ち着いた雰囲気の住宅街で、日常生活に便利なコンビニや銀行、郵便局などの生活施設も徒歩圏内に揃っています。  
 最寄りのバス停までは徒歩約7分と交通アクセスも良好です。  
 川上小学校まで約600mと近く、通学の負担が少ないため小さなお子様のいるご家庭にも安心です♪

## 株式会社コスギ不動産リアルティ 売買一般仲介グループ3課(光の森支店)

〒869-1108熊本県菊池郡菊陽町光の森2丁目29-4

宅建免許番号: 熊本県知事(1)第5550号

加盟団体:(公社)熊本県宅地建物取引業協会会員 / (公社)全国宅地建物取引業保証協会会員

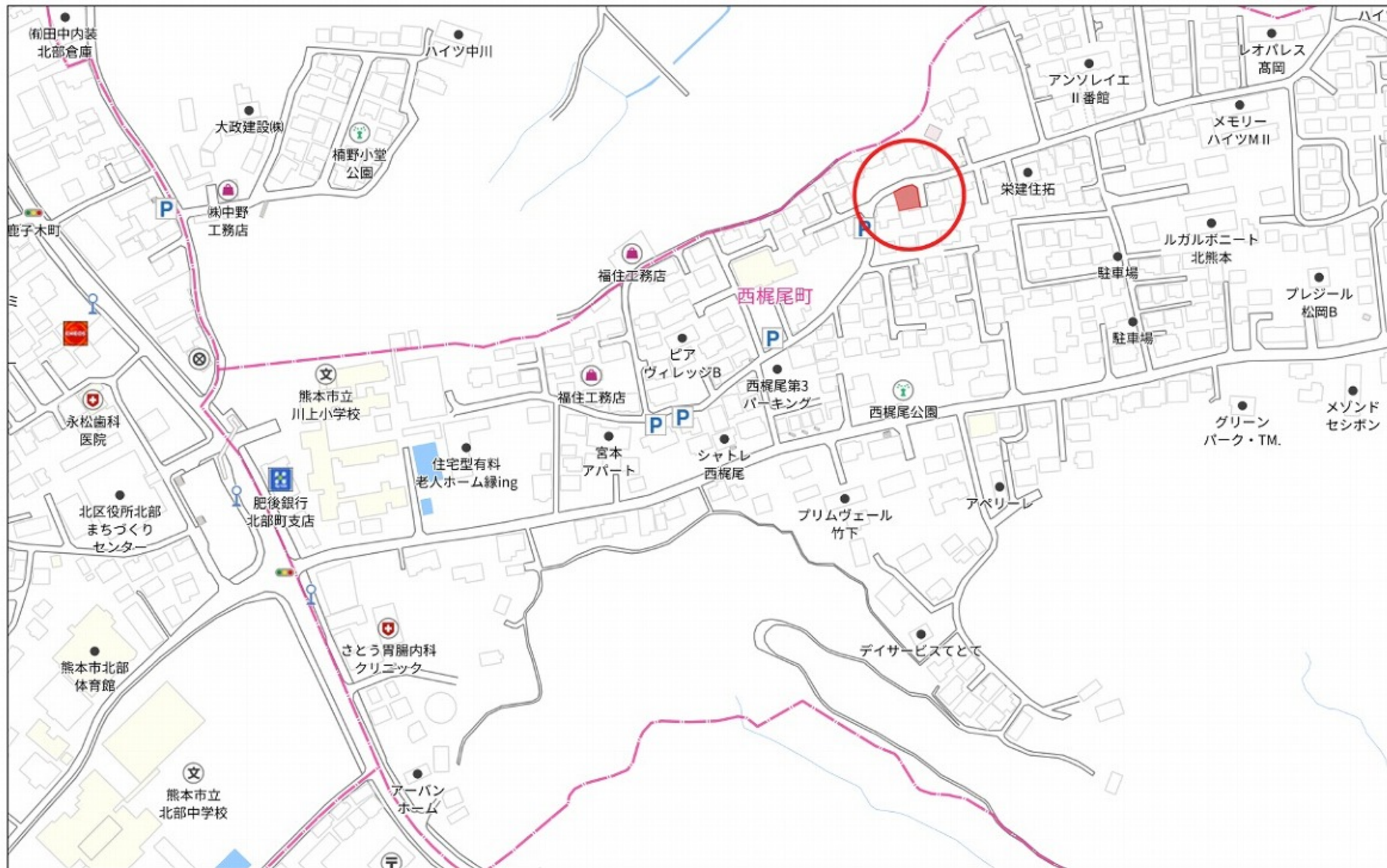
TEL.096-213-5522 FAX.096-213-5222

物件番号	0000032133
取引態様	専任媒介
担当	牛島 良太

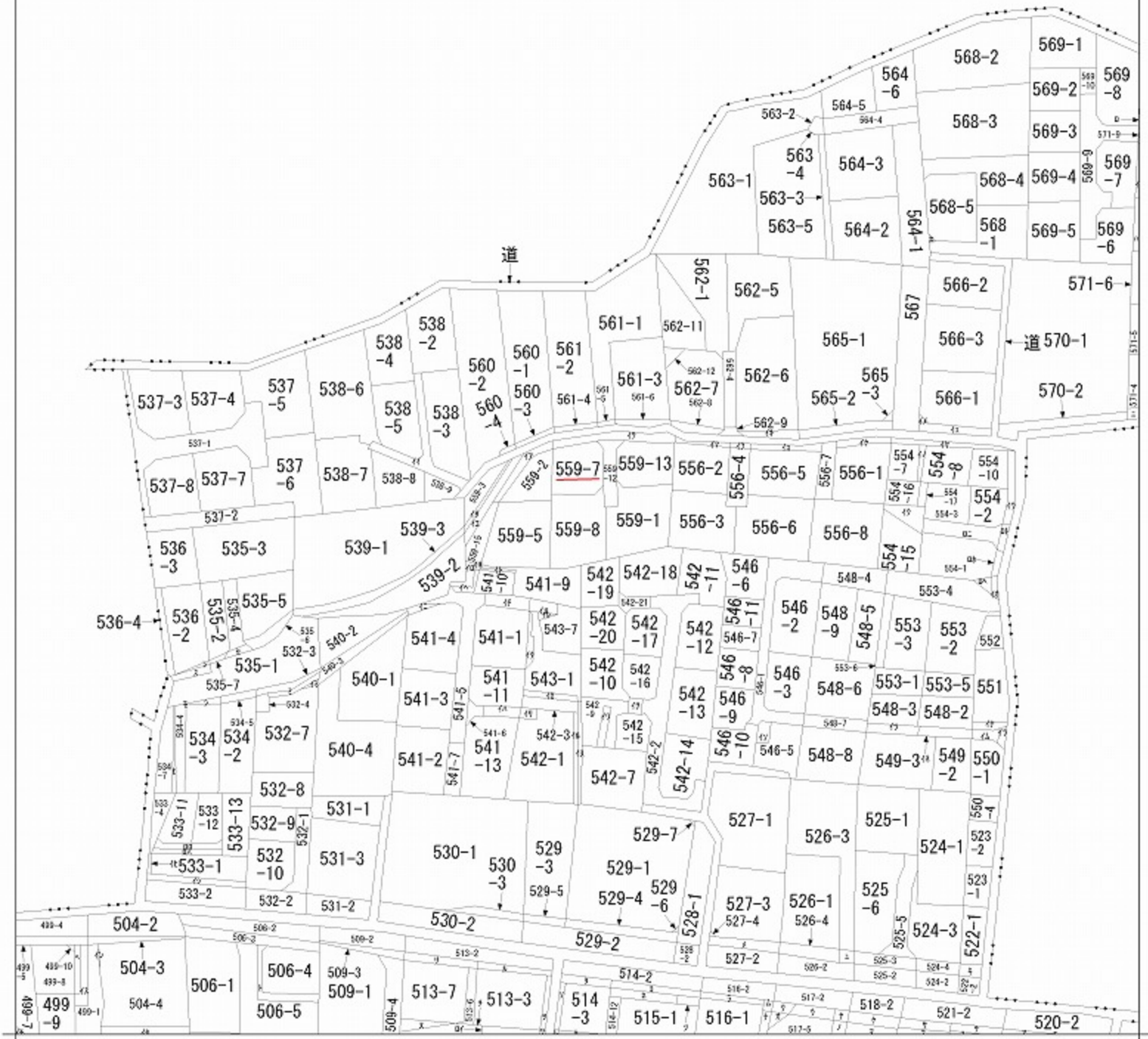
本広告の有効期限は情報更新日より1か月間です。  
 情報更新日 2025年11月4日

※現況優先となります。





イ 571-8    ハ 571-7    さ 568-6    ト 506-6    リ 513-4    ル 513-9  
 ロ 571-10    ニ 571-2    ハ 499-11    フ 513-1    レ 513-8    ヲ つづく



請求部	所在	熊本市北区西梶尾町字下畑			地番	559番7		
出力縮尺	縮尺不明	精度区分	座標系番号又は記号	分類	地図に準ずる図面		種類	旧土地台帳附属地図
作成年月日	昭和50年11月24日			備付年月日(原図)	補記事項	方位不明		

昭和58年5月12日登記  
平成

507225

地番	559-7, 559-1	地積測量図
土地の所在	飽託郡北部町西梶尾字下畑	

会員専用

求積 (行列法)

点	X	Y	F <sub>1</sub>	F <sub>2</sub>
7	0652	-4355	0147352	-11074765
18	2543	0226	5246209	0733144
17	3244	2063	12914364	7736250
16	3750	3981	22222500	16246461
15	4081	5926	32252143	24995868
14	4218	7903	37223850	33113570
28	4190	8825	46186370	18779600
27	2128	11023	25506208	-88646936
23	-8042	11986	-81811265	-122568836
21	-10226	10173	-85489350	-105677124
31	-10388	8360	33729836	-95747080
22	-11453	-3247	49877815	-2117044
合計			98006021	-324226922
倍面積	F <sub>1</sub>	- F <sub>2</sub>	422232943	
	1/2		211,116,471.5	

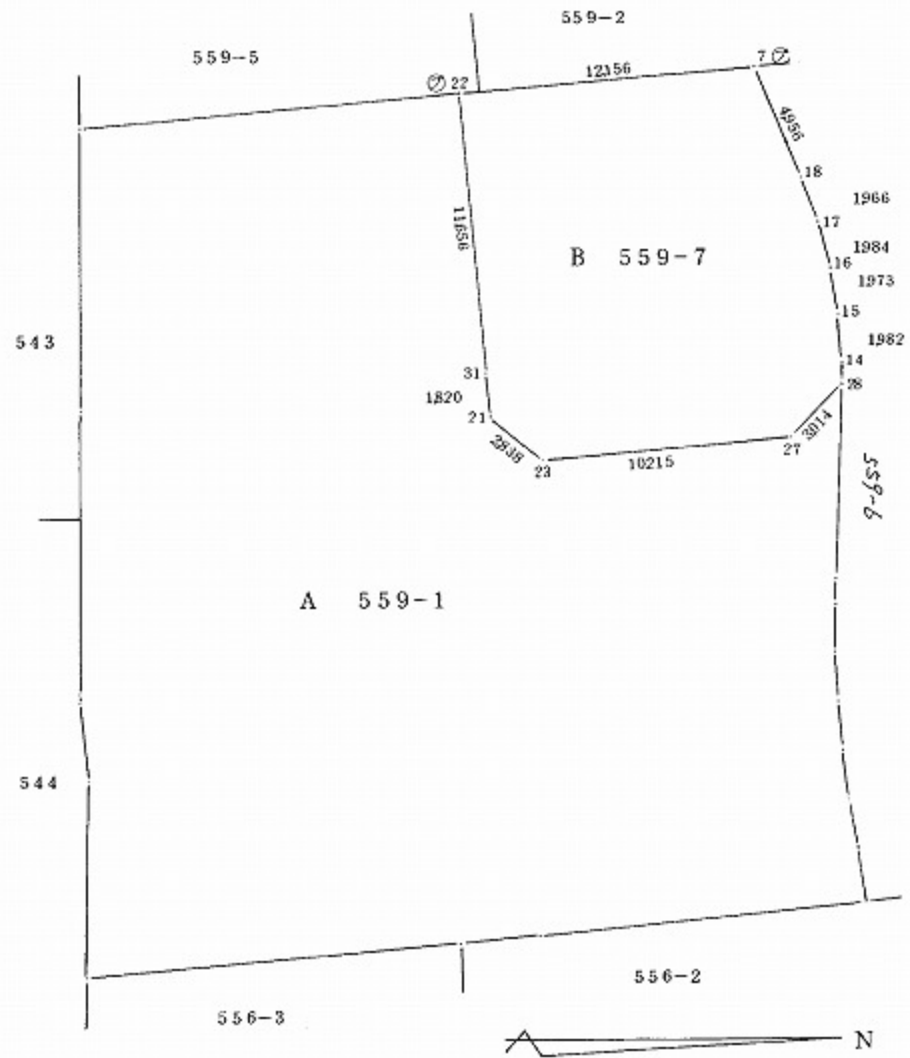
A 559-1

1085625 - 211,116,471.5 = 874,508,528.5

地積

A 559-1 874m<sup>2</sup>

B 559-7 211m<sup>2</sup>



境界標略号 ㊦...石杭, ㊧...プラスチック杭, ㊨...コンクリート杭, ㊩...金属標, ㊪...刻印

作製者 土地家屋調査士 熊本市大江3丁目3番15  
久保清一 (昭和58年5月9日作製)

申請人 九州建設機械販売株式会社  
代表取締役 矢野善助 (矢野)

縮尺 1/250

(熊本県土地家屋調査士会用紙)