

# 土地

## 東区湖東3丁目土地

周辺環境

ローソ 熊本湖東三丁目店 157m / 江津湖総合診療クリニック 812m / 熊本市立湖東中学校 861m / 熊本健軍郵便局 984m / 肥後銀行神水支店 1,041m / マルショク 江津店 1,067m / 庄口公園 1,271m / 熊本市立健軍小学校 1,519m / ハンズマン 画図店 3,138m

交通

バス停 画図線 (交通センター〜クリア〜甲佐・城南) 「上の門」 徒歩 2分  
熊本市電A系統 「八丁馬場」 駅 徒歩 14分

面積

385.00

m<sup>2</sup>

116.46

坪

価格

4,150万円

3.3m<sup>2</sup>単価

約 35.6 万



所在地	熊本市東区湖東3丁目16-13	土地区画整理事業		計画道路	無
敷地面積	385.00 m <sup>2</sup> (116.5坪)	開発許可番号		建築条件	
私道負担面積	m <sup>2</sup> × /	その他法令上の制限	景観法 航空法	権利	所有権
用途地域1	第一種低層住居専用地域	権利	所有権	現況	古屋あり
建ぺい率	30%	容積率	80%	引渡時期	相談
用途地域2		上水	公営	下水	公共下水
建ぺい率	%	容積率	%	ガス	都市ガス
接面道路	公道	道路幅員	約 5.00m	設備	
高度地区		都市計画	市街化区域		
防火地域					

### ★オススメポイント★

江津湖まで徒歩圏内で閑静な住宅街の好立地をお預かりしました♪  
北東角地で熊本市中心部へのアクセスも良好です!!  
建築条件無しでお好きなハウスメーカーで建築可能です!

株式会社コスギ不動産リアルティ 売買一般仲介グループ4課 (東部支店)

〒862-0926熊本県熊本市東区保田窪3丁目2-7

宅建免許番号: 熊本県知事(1)第5550号

加盟団体: (公社)熊本県宅地建物取引業協会会員 / (公社)全国宅地建物取引業保証協会会員

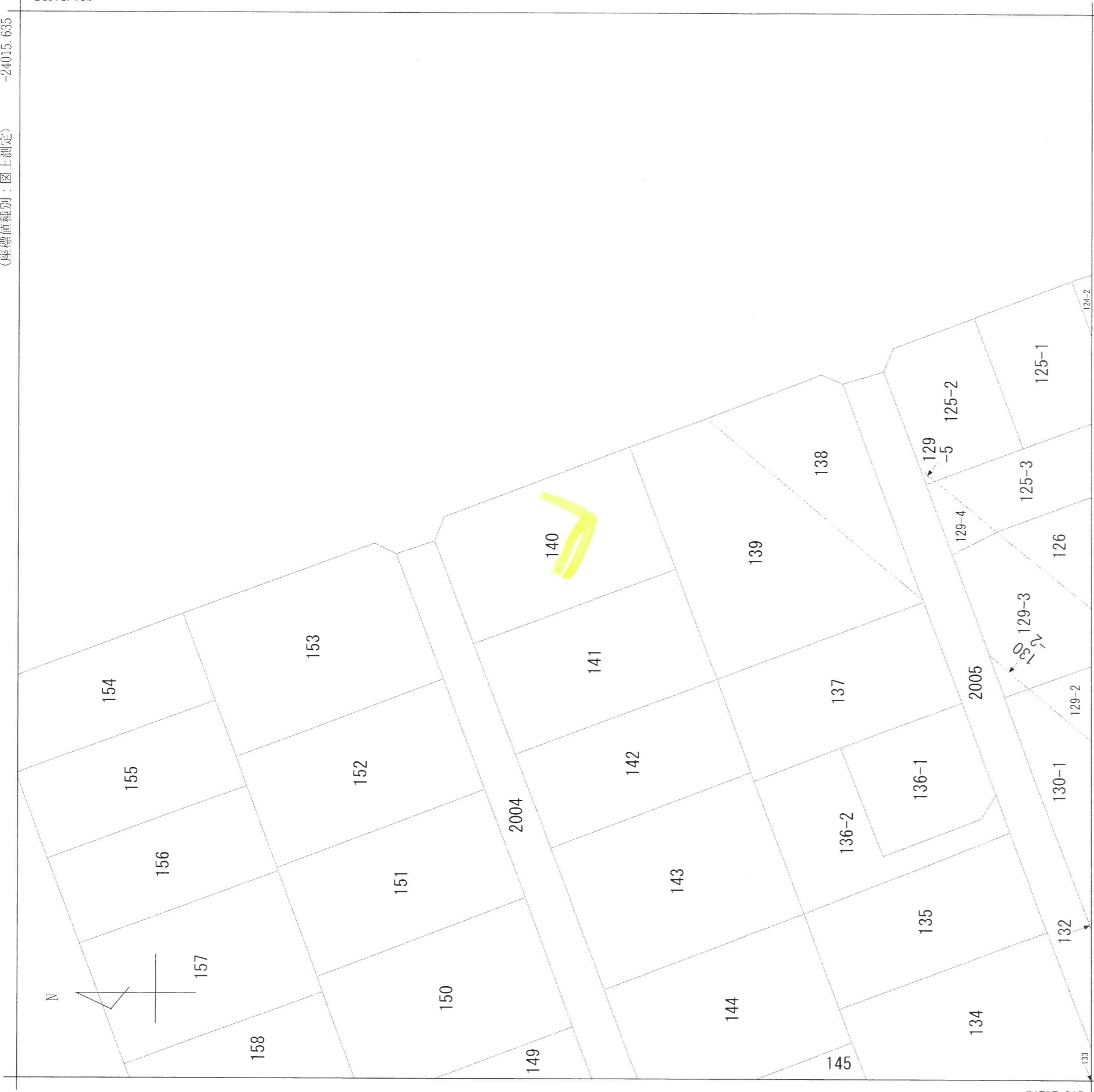
TEL.096-213-0002 FAX.096-213-0026

物件番号	0000030734
取引態様	専任媒介
担当	塚本 直也

本広告の有効期限は情報更新日より1か月間です。

情報更新日 2024年9月14日

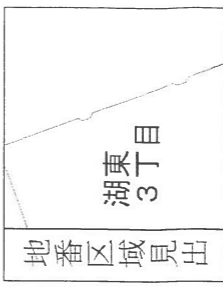
※現況優先となります。



-24797.013

(座標値種別：図上測定)

(注) 国土交通省が公表した座標補正パラメータ (hisaikihon\_H28kumamoto\_Bl.par) による修正がされています。



請求部分	所在	熊本市東区湖東三丁目	地番	140番	種類	街区基本調査成果図
出力縮尺	1/500	精度区分	II	分類	地図に準ずる図面 (街区成果 B)	補記事項
作成年月日	平成22年3月23日	備付年月日 (原図)	平成22年3月23日	備付年月日 (原図)	平成22年3月23日	