

中古戸建

東区湖東3丁目戸建

間取り

4K

価格

1,800万円

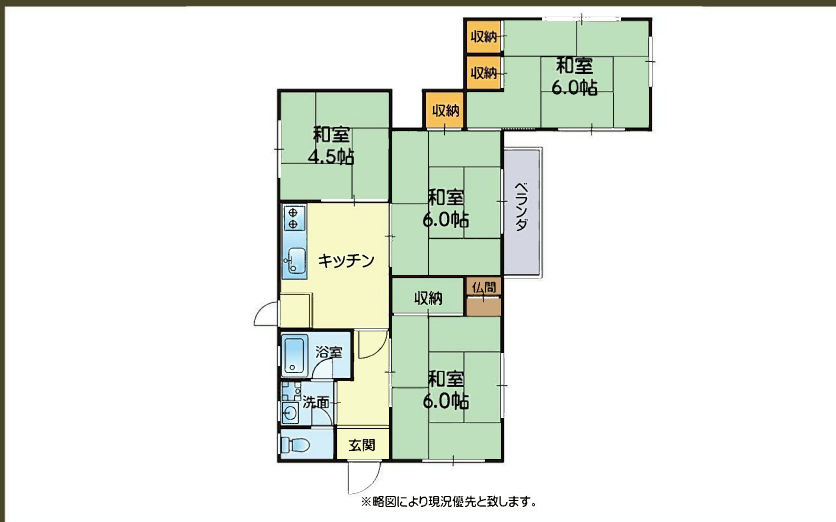
周辺環境
ローソ 熊本湖東三丁目店 257m / 江津湖総合診療クリニック 813m / 熊本市立湖東中学校 949m / マルショク 江津店 1,072m / 熊本健軍郵便局 1,072m / 肥後銀行江津団地支店 1,270m / 庄口公園 1,359m / 熊本市立健軍小学校 1,607m / ハンズマン 画図店 3,118m

交通

バス停 画図線 (交通センター〜クリア〜甲佐・城南) 「動植物園西口」 徒歩 3分
熊本市電B系統 「八丁馬場」 駅 徒歩 16分



所在地	熊本市東区湖東3丁目16-22	上水	公営
敷地面積	222.02 m ² (67.16 坪)	下水	公共下水
延床面積	54.54 m ²	ガス	都市ガス
間取詳細	和室(6.00畳), 和室(6.00畳), 和室(6.00畳), 和室(4.50畳), K(4.50畳)	駐車場	有 (敷地内)
向き		接面道路	公道 道路幅員 約 5.00m
構造	木造/1階建	私道負担面積	m ² × /
築年月	1975年3月	用途地域	第一種低層住居専用地域
現況	空	建ぺい率	30% 容積率 80%
引渡時期	相談	設備	続き和室, 南庭, 南面3室, 閑静な住宅街, 平坦地, 緑豊かな住宅地, 2ロコンロ, エアコン, キッチンに窓, パス・トイレ別, 押入, 収納有, 勝手口, 洗面所にドア, 脱衣所, 家庭菜園
権利	所有権		



※図面と異なる場合は現況を優先となります。

人気の湖東エリアに平屋の中古戸建てをお預かりしました！
東バイパスまでのアクセス良好です！
和室が4部屋あり、リラックス効果が期待できます！
緑豊かな住宅街でゆとりのある生活を始めましょう♪

株式会社コスギ不動産リアルティ 売買一般仲介グループ4課 (東部支店)

〒862-0926熊本県熊本市東区保田窪3丁目2-7

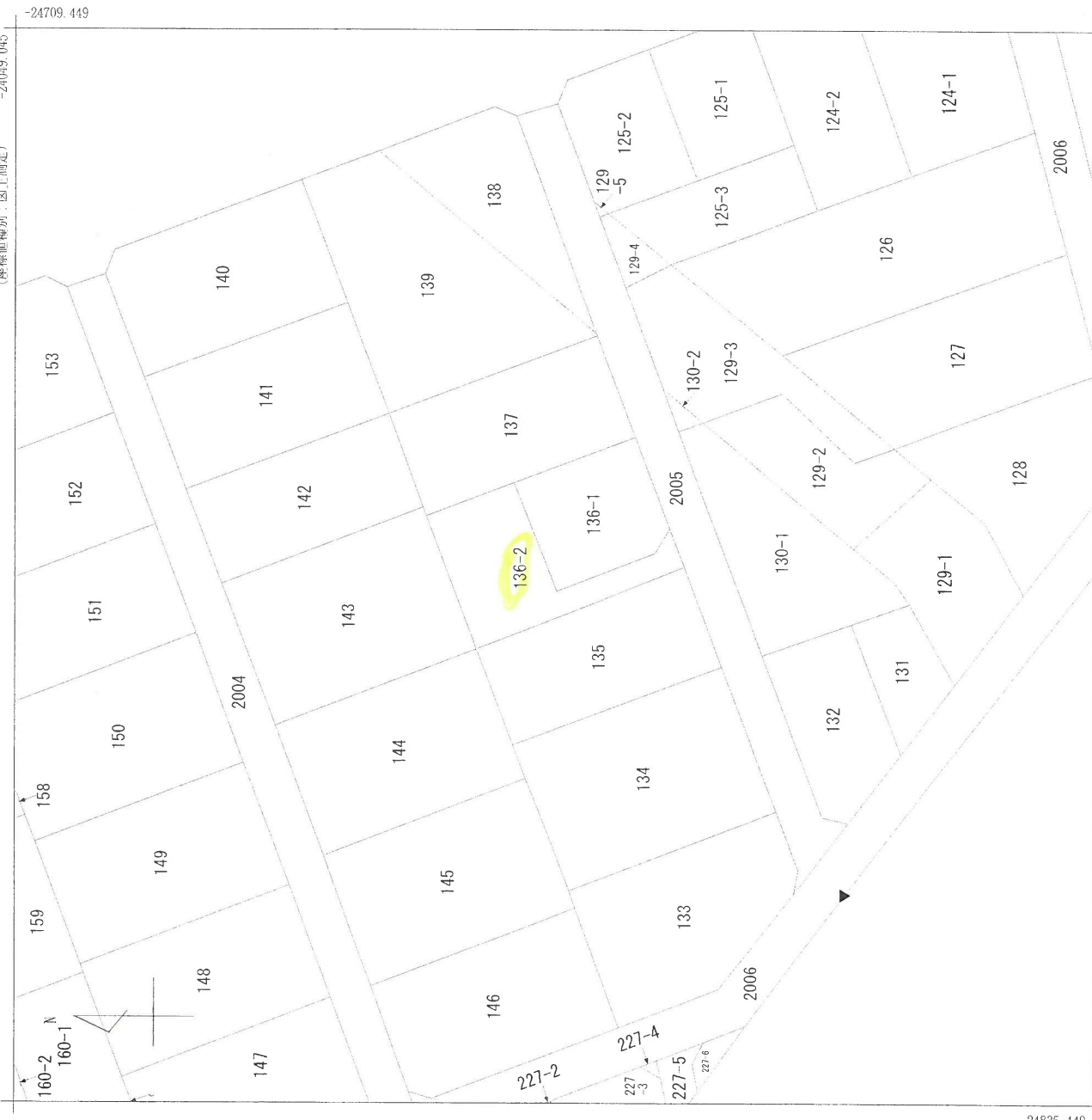
宅建免許番号: 熊本県知事(1)第5550号

加盟団体: (公社)熊本県宅地建物取引業協会会員/(公社)全国宅地建物取引業保証協会会員

TEL. 096-213-0002 FAX. 096-213-0026

物件番号	0000030252
取引態様	専任媒介
担当	丸山 玲志

本広告の有効期限は情報更新日より1か月間です。
情報更新日 2024年8月8日



-24835.449

-24174.045 (座標値種別：図上測定)

地番区域見出	湖東3丁目
--------	-------

(注) 国土交通省が公表した座標補正パラメータ(hisaikihon_H28kumamoto_Bk.par)による修正がされています。

請求部分	所在	熊本市東区湖東三丁目	地番	136番2			
出力縮尺	1/500	精度区分	II	分類	地図に準ずる図面(街区成果B)	種類	街区基本調査成果図
	作成年月日	平成22年3月23日					

103570

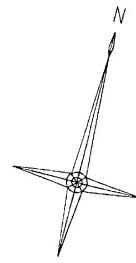
前 136

昭和
平成 4年 9月30日 登記

地番	136番2	136-1
土地の所在	熊本市湖東3丁目	

地積測量図

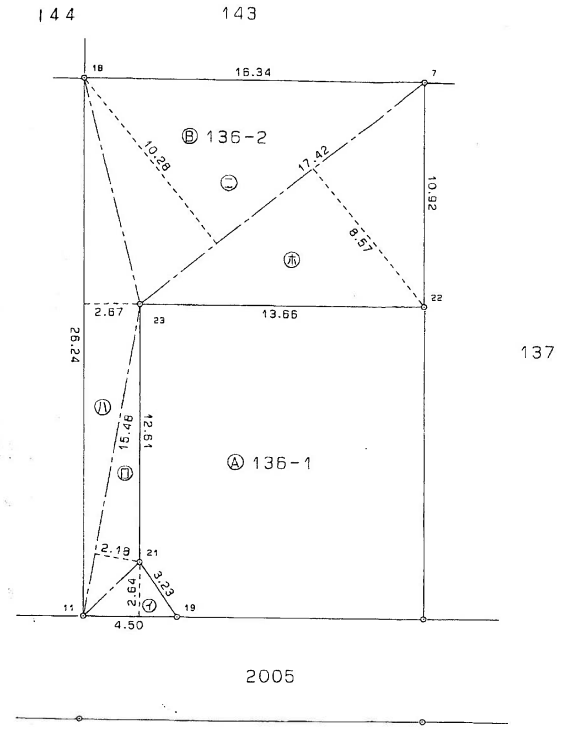
会員専用



地番	地積
㊤ 136-1	205.85 m ²
㊦ 136-2	222.02 m ²

地番	㊤ 136-1
公簿	427.88
合計面積	222.02710
残地	205.85290
地積	205.85 m ²

地番 ㊦ 136-2			
符号	底辺	高さ	倍面積
イ	4.50	2.64	11.8800
ロ	15.48	2.18	33.7464
ハ	26.24	2.67	70.0508
ニ	17.42	10.28	179.0776
ホ	17.42	8.57	149.2894
		倍面積	444.0542
		面積	222.02710
		地積	222.02 m ²



筆界標略号 ㊤…石杭、㊦…プラスチック杭、㊧…コンクリート杭、㊨…金属標、㊩…刻ミ()

作製者 土地家屋調査士 熊本市大江1丁目25番35号 若宮正敏 (平成4年9月28日作製)

申請人 岩下綾子 縮尺 1/250

(熊本県土地家屋調査士会用紙)

(1) 平成24年5月18日
この図面に記録されている建物の全部又は一部についてその所在又は家屋番号が変更された。
上記の日付は、この図面に変更内容を記録した日付である。