

中古 戸建

間取り

5LDK

価格

南阿蘇村吉田戸建

3,800万円

周辺環境

JA阿蘇阿蘇南中央支所 667m / ファミリーマート 阿蘇白水店 914m / 白水郵便局 1,398m / 南阿蘇村立白水小学校 1,579m / スーパーみつい中松店 2,075m / 藤本医院 2,075m / 藤本医院 2,075m / 片山歯科医院 5,533m

交通

バス停 ゆるっとバス〔白水ルート〕「阿蘇白水農協前」 徒歩 8分
南阿蘇鉄道 「阿蘇白川」駅 徒歩 24分



所在地	阿蘇郡南阿蘇村吉田1738	上水	井戸	
		下水	浄化槽(個別)	
敷地面積	849.00 m ² (256.82 坪)	ガス		
延床面積	157.90m ²	駐車場		
間取詳細		接面道路	公道	道路幅員 約 3.00m
		私道負担面積	m ² × /	
向き	南	用途地域		
構造	木造/3階建	建ぺい率	%	容積率 %
築年月	2011年6月	設備		
現況	居住中			
引渡時期	相談			
権利	所有権			

南阿蘇のホツソと一軒家♪北に高岳から御電門山、南から東にかけて外輪山のパノラマが望めます♪敷地南側で村道に接面おり、一日に数台の交通量で、隣家と100m以上の距離があり、静寂性とプライバシー保持が確保されています!!

四方が農地の杉山を開墾しており、従前の地勢を活かした建物設計で、1階がRC造の事務所と倉庫!2階が玄関、リビング、水回り、3階が居室!!2階、3階は小国杉による木造で、すべて木窓です☆

株式会社コスギ不動産リアルティ 売買一般仲介グループ4課（東部支店）

〒862-0926熊本県熊本市東区保田窪3丁目2-7

宅建免許番号：熊本県知事(1)第5550号

加盟団体：(公社)熊本県宅地建物取引業協会会員/(公社)全国宅地建物取引業保証協会会員

TEL.096-213-0002

FAX.096-213-0026

物件番号	0000030971
取引態様	専任媒介
担当	塚本 直也

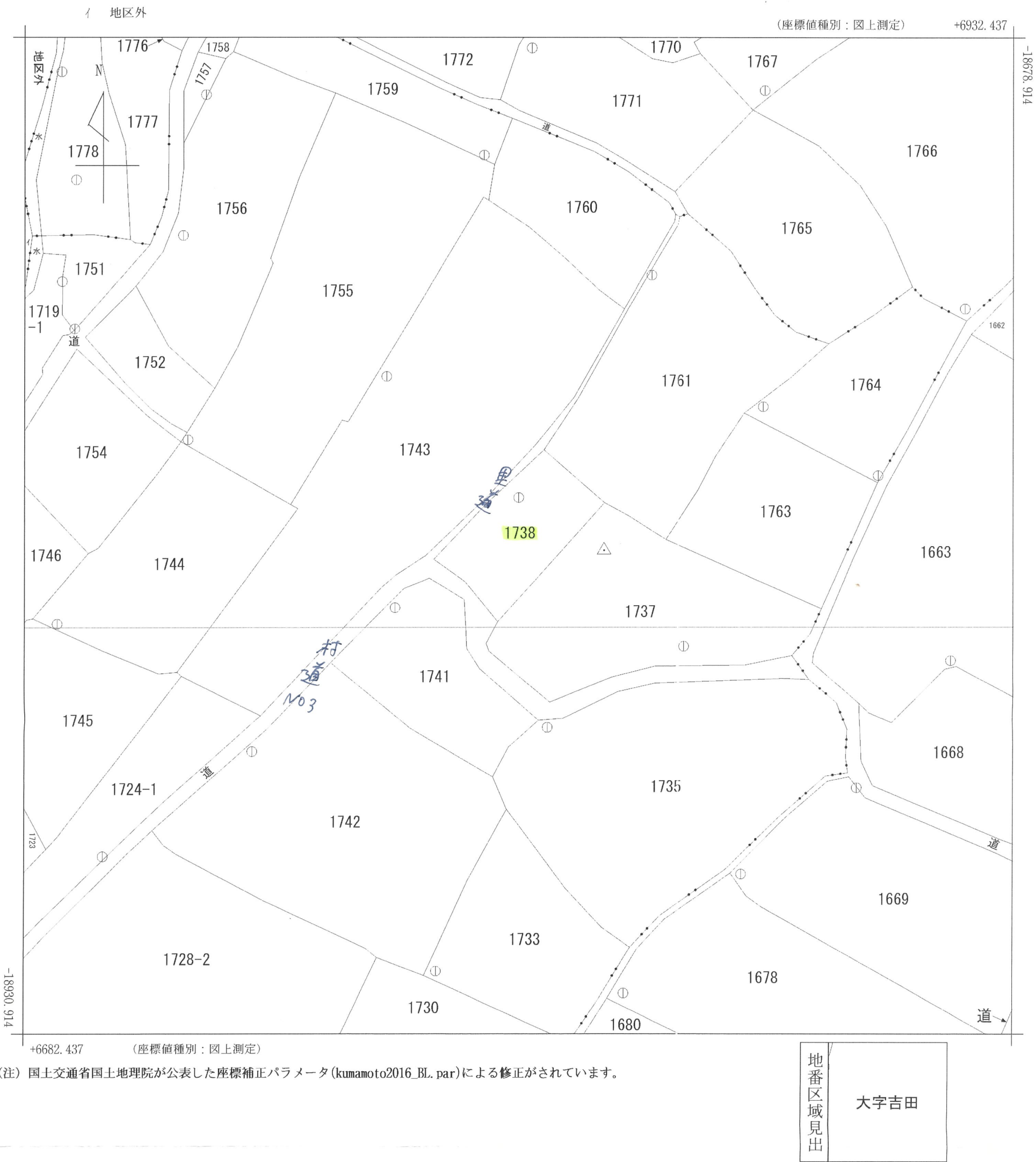
本広告の有効期限は情報更新日より1か月間です。

情報更新日 2025年1月7日



※略図により現況優先と致します。

※図面と異なる場合は現況を優先となります。



請 求 部 分	所 在	阿蘇郡南阿蘇村大字吉田字保手ケ谷					地 番	1738番		
出 力 縮 尺	1/1000	精 度 区 分	乙一	座標系 番号又は 記号	Ⅱ	分類	地図(法第 1 4 条第 1 項)		種類	地籍図
作 成 年 月 日	昭和60年2月				備 付 年 月 日 (原図)	昭和62年7月25日		補 記 事 項		