

中古戸建

八代市横手新町戸建

間取り

6LDK

価格

2,300万円

八代横手郵便局 158m / ファミリーマート 八代田中東町店 268m / 八代警察署田中町交番 287m / 岡村医院 343m / 熊本銀行松江通支店 506m / セブンイレブン 八代田中西町店 574m / ドラッグストアコスモス 松江店 796m / ドラッグストアモリ 八代松江店 820m / 八代市立第二中学校 2,442m / 八代市立太田郷小学校 2,545m

交通

バス停 まちバス [八代産交-八代駅-市民球場] 「横手郵便局前 [八代]」 徒歩 3分
肥薩線 「八代」 駅 徒歩 34分



所在地	八代市横手新町2-8-2		上水	公営
敷地面積	345.69 m ² (104.57 坪)		下水	公共下水
延床面積	164.97m ²		ガス	
間取詳細	和室(7.00畳), 洋室(7.00畳), 洋室(6.00畳), 洋室(6.00畳), 洋室(10.00畳)		駐車場	有 (敷地内)
向き	南		接面道路	公道 道路幅員 約 4.05m
構造	木造/2階建		私道負担面積	m ² × /
築年月	1994年5月		用途地域	第二種中高層住居専用地域
現況	空		建ぺい率	60% 容積率 200%
引渡時期	相談		設備	3口以上コンロ, L字型キッチン, TVインターホン, キッチンに窓, シューズボックス, トイレ有, バス・トイレ別, バス有, フローリング, 押入, 温水洗浄便座, 室内洗濯機置場, 洗面所にドア, 洗面所に窓, 洗面所独立, 対面式キッチン, 脱衣所, 電動シャッター
権利	所有権			

八代臨港線沿い、生活利便施設が揃う横手新町エリアに、ゆとりの6LDK中古住宅が登場。洋室5室＋和室1室で、大家族や二世帯、在宅ワークにも対応できる広さが魅力です。使い勝手の良いL字型・対面式キッチンには3口コンロと窓付きで、毎日の料理も快適。電動シャッターやTVインターホン、温水洗浄便座など設備も充実。バス停徒歩約3分、コンビニ・郵便局も徒歩圏内、暮らしやすさと安心を兼ね備えた一邸です。価格は2300万円。

株式会社コスギ不動産リアルティ 売買本部

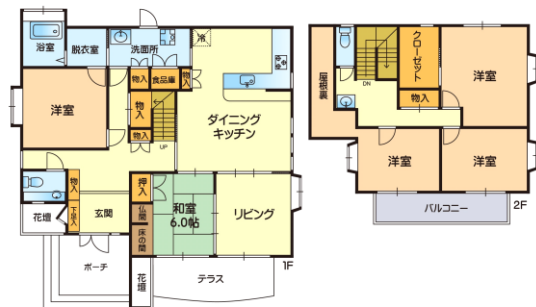
〒862-0976熊本県熊本市中央区九品寺3丁目15-10

宅建免許番号：熊本県知事(1)第5550号

加盟団体：(公社)熊本県宅地建物取引業協会会員/(公社)全国宅地建物取引業保証協会会員

TEL. 096-375-5588

FAX. 096-372-5400



※略図により現況優先と致します。

※図面と異なる場合は現況を優先となります。

物件番号	0000032603
取引態様	専任媒介
担当	宮本 千里

本広告の有効期限は情報更新日より1か月間です。
情報更新日 2026年3月16日