

土地

北区弓削5丁目

周辺環境

ファミリーマート 熊本龍田町弓削店 949m / 熊本北郵便局 1,108m  
コスモス 光の森南店 1,211m / ゆめタウン光の森 1,251m / 大津警察署光の森交番 1,295m  
ダイレックス 菊陽店 1,303m / 西村クリニック 1,332m / 肥後銀行光の森支店 1,497m  
熊本市立弓削小学校 1,015m / 熊本市立武蔵中学校 2,020m

交通

豊肥本線「光の森」駅 徒歩11分  
「弓削変電所前」バス停 徒歩6分

面積

221.90 m<sup>2</sup> 67.12 坪

価格

2,490万円

3.3m<sup>2</sup>単価

約 37.1 万



※現況優先となります。

所在地	熊本市北区弓削5丁目5-5 地番:766番46			土地区画整理事業		計画道路	無
				開発許可番号		建築条件	無
敷地面積	221.90㎡(67.12坪)			その他法令上の制限			
私道負担面積	無			権利	所有権		
用途地域1	第一種中高層住居専用地域			地目	宅地	現況	古屋あり
建ぺい率	60%	容積率	150%	引渡時期	相談	引渡条件	更地渡し
用途地域2				上水	公営	下水	公共下水
建ぺい率		容積率		ガス			
接面道路	北側公道	道路幅員	約6.0m	備考			
高度地区							
防火地域							
都市計画	市街化区域						

## ★おすすめポイント★

敷地面積約67坪のゆとりある整形地。  
前面道路は幅員約6mと広く、車の出入りもスムーズです。  
周辺は閑静な住宅地で、「光の森」駅まで徒歩約11分と通勤・通学にも便利なロケーション！  
車なら東バイパスへの合流もわずか約1分と、熊本市内方面への移動も快適です。  
建築プランの自由度が高く、理想のマイホームを実現できる土地です。

株式会社コスギ不動産リアルティ 売買一般仲介グループ3課(光の森支店)

〒869-1108熊本県菊池郡菊陽町光の森2丁目29-4

宅建免許番号: 熊本県知事(1)第5550号

加盟団体(公社)熊本県宅地建物取引業協会会員 /(公社)全国宅地建物取引業保証協会会員

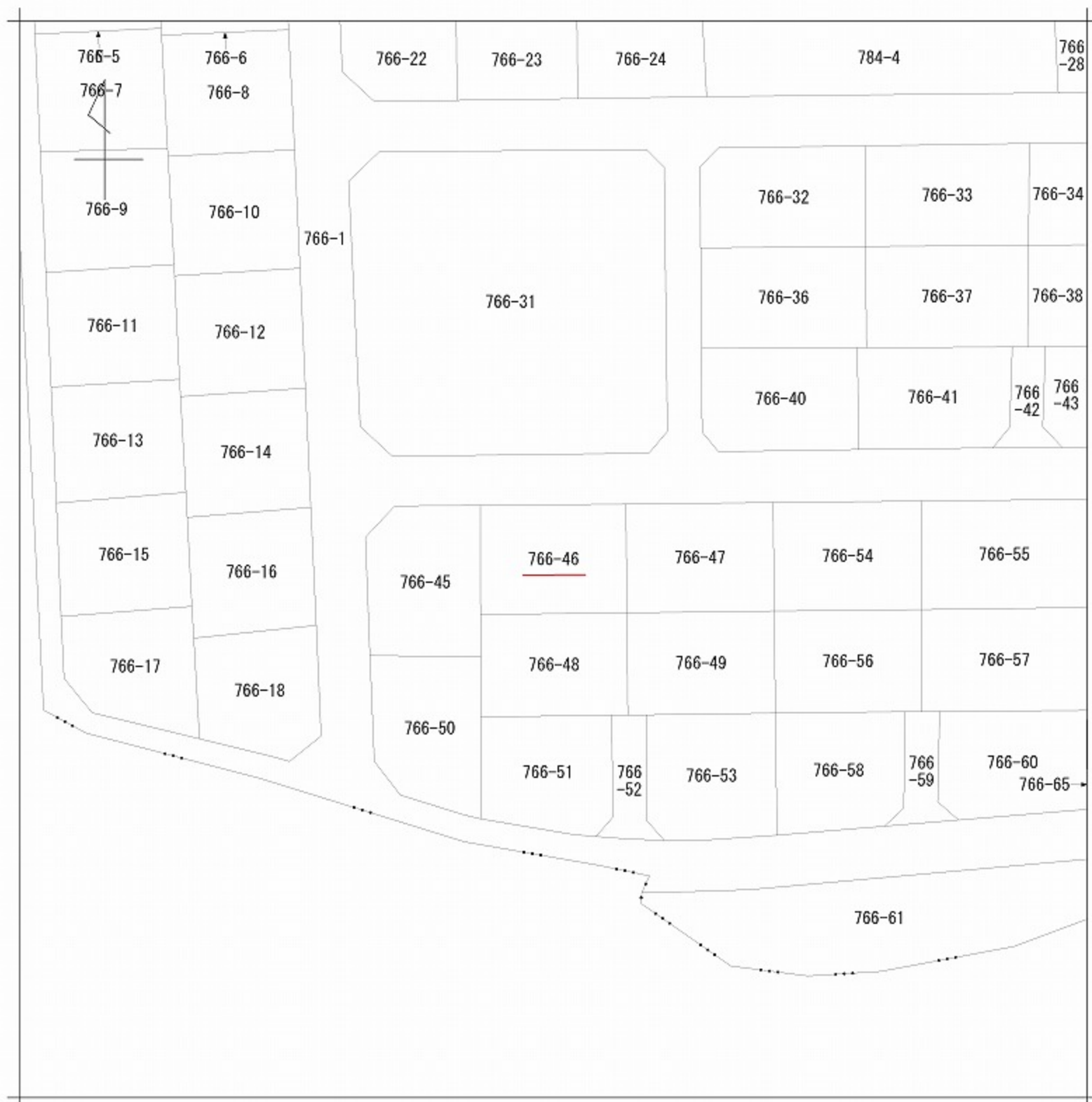
TEL.096-213-5522 FAX.096-213-5222

物件番号	0000032139
取引態様	専任媒介
担当	大津留 亜弓

本広告の有効期限は情報更新日より1か月間です。  
情報更新日 2025年11月4日







請求部	所在	熊本市北区弓削五丁目				地番	766番46			
出力縮尺	1/500	精度区分	座標系番号又は記号	分類	地図に準ずる図面			種類	旧土地台帳附属地図	
作成年月日	昭和50年11月			備付年月日(原図)	昭和51年1月26日			補記事項		



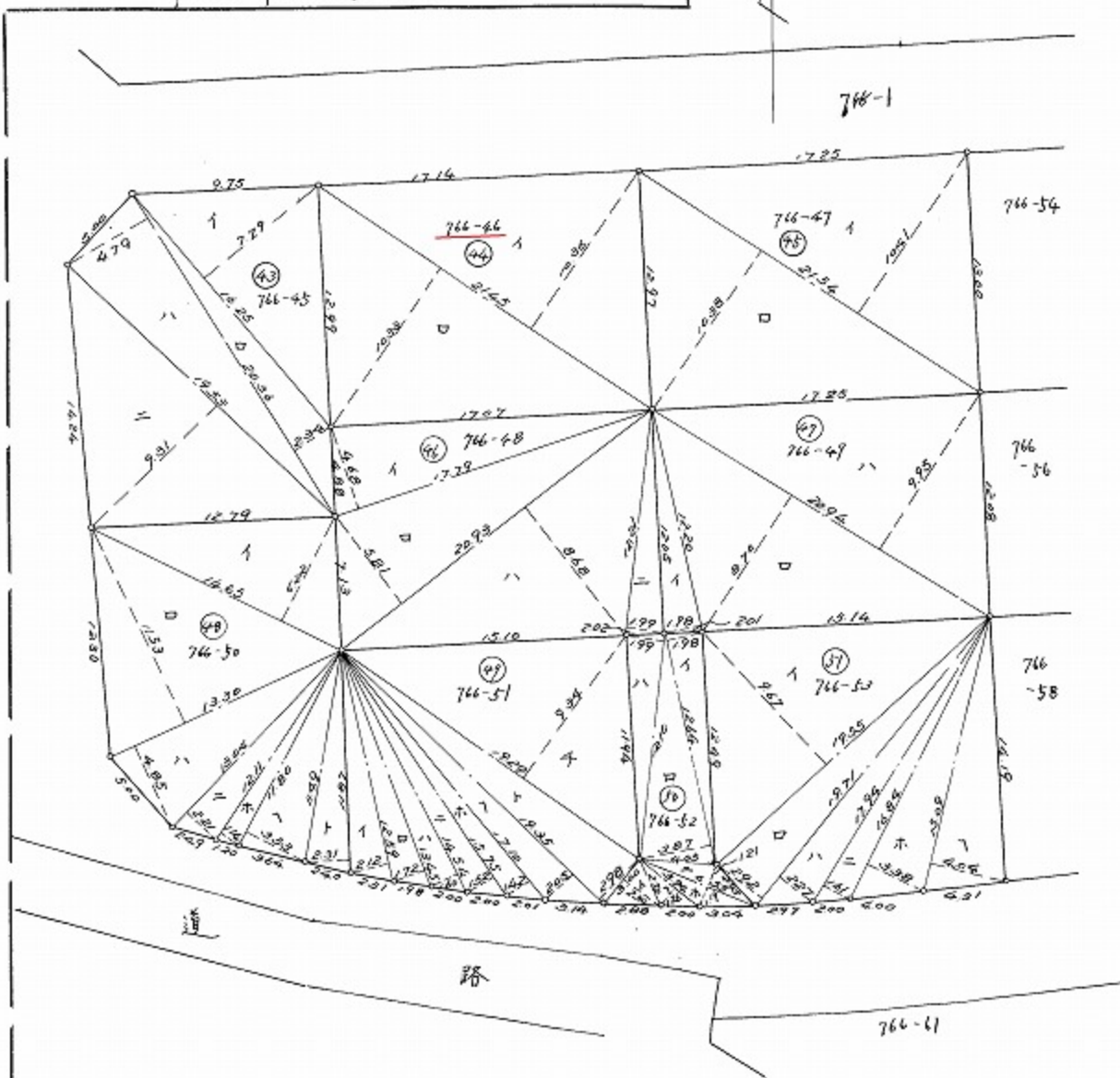
419483

地 番 766-45 ~ 766-53

## 地 積 測 量 図

昭和50年12月2日登記 (14/19)

土地の所在 熊本市龍田町夕削字上之原



底辺	高さ	倍面積	真面積
④③	16.23 × 7.79 =	126.5870	
④④	20.36 × 2.34 =	47.6424	
④⑤	20.36 × 4.79 =	97.5244	
④⑥	19.33 × 9.31 =	181.8243	
計		453.5786	226.7893
④⑦	21.45 × 10.36 =	222.2220	
④⑧	21.45 × 10.33 =	221.5785	
計		443.8005	221.9005
④⑨	21.54 × 10.38 =	223.5852	
④⑩	21.54 × 10.36 =	223.1544	
計		446.7396	223.3698
④⑪	17.79 × 4.60 =	83.2572	
④⑫	20.93 × 3.91 =	121.6033	
④⑬	20.93 × 8.68 =	181.6724	
④⑭	12.21 × 1.99 =	24.2979	
計		410.8308	205.4154
④⑮	12.20 × 1.98 =	24.1560	
④⑯	20.94 × 8.70 =	182.1780	
④⑰	20.94 × 9.95 =	208.3530	
計		414.6870	207.3435
④⑱	14.65 × 6.22 =	91.1230	
④⑲	13.30 × 11.53 =	153.3490	
④⑳	13.30 × 4.85 =	64.5050	
㉑	13.04 × 2.21 =	28.8184	
㉒	12.11 × 1.14 =	13.8054	
㉓	11.80 × 3.53 =	41.6540	
㉔	11.87 × 2.31 =	27.4197	
計		420.6745	210.33723
⑤①	12.59 × 2.12 =	26.6908	
⑤②	13.45 × 1.72 =	23.1340	
⑤③	14.54 × 1.60 =	23.2640	
⑤④	15.75 × 1.52 =	23.9400	
⑤⑤	17.10 × 1.42 =	24.2820	
⑤⑥	19.35 × 2.05 =	39.6675	
⑤⑦	19.35 × 2.98 =	57.6630	
⑤⑧	19.29 × 9.34 =	180.1686	
計		398.8099	199.40495
⑤⑨	12.64 × 1.98 =	25.0272	
⑤⑩	12.64 × 3.07 =	48.9168	
⑤⑪	12.10 × 1.99 =	24.0790	
⑤⑫	6.55 × 1.21 =	7.9255	
⑤⑬	6.35 × 1.19 =	7.5565	
⑤⑭	3.94 × 1.26 =	4.9644	
⑤⑮	3.00 × 2.32 =	6.9600	
計		125.7274	62.8637
⑤⑯	19.55 × 9.67 =	189.0485	
⑤⑰	19.71 × 2.92 =	57.5532	
⑤⑱	19.71 × 2.27 =	44.7417	
⑤⑲	17.94 × 1.61 =	28.8834	
⑤⑳	16.84 × 3.38 =	56.9192	
㉑	15.09 × 4.04 =	60.9636	
計		438.1096	219.0548

昭和50年8月22日

作製者

土地家屋調査士

熊本市大江町丁馬場七丁目

申請人

東急不動産株式会社  
支配人 山本 誠

縮 尺 1/300

(全国土地家屋調査士会連合会用紙)

133788

家屋番号

766番地46

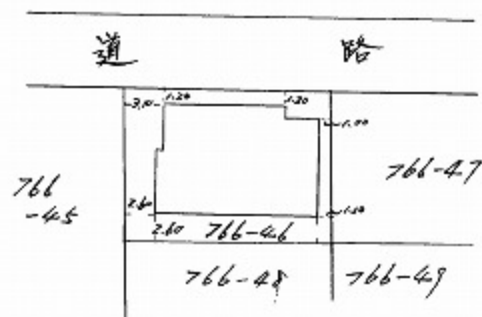
建築物平面図  
各階平面図

昭和52年7月7日登記  
平成

建物の所在

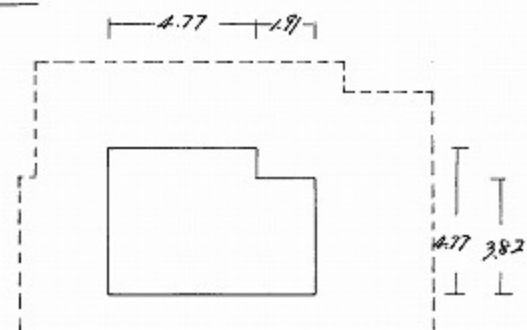
熊本市龍田町弓削字上ノ原766番地46

建物図面 S = 1:500



各階平面図 S = 1:200

2 階



求積

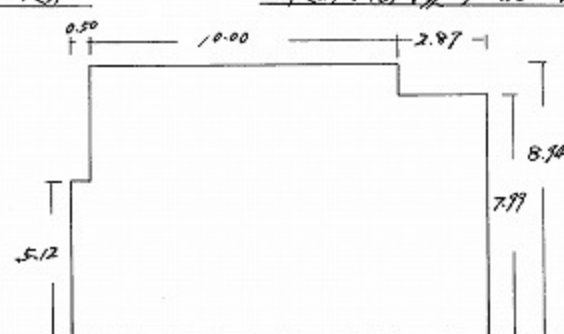
$$4.77 \times 4.77 = 22.7529$$

$$1.91 \times 3.82 = 7.2962$$

$$30.0491$$

2階床面積 30㎡04

1 階



求積

$$0.50 \times 5.12 = 2.56$$

$$10.00 \times 8.94 = 89.40$$

$$2.87 \times 7.99 = 22.9313$$

$$114.8913$$

1階床面積 114㎡89

昭和52年7月4日  
作製者

作製者

土地家屋調査士  
熊本市大江四丁目  
岡本 啓  
岡本 啓  
申請人

縮尺

1/1

(日本土地家屋調査士会連合会用紙)