

中古戸建

西区蓮台寺4丁目戸建

間取り

5LDK

価格

3,380万円

谷川歯科医院 336m / ファミリーマート 熊本新土河原店 370m / ディスカウントドラッグ コスモ 新土河原店 421m / ザ・ビッグ エクスプレス 新土河原店 432m / 熊本市立白坪小学校 517m / 熊本八島簡易郵便局 587m / 熊本市立花陵中学校 699m / 池沢小児科医院 700m / 熊本信用金庫西部支店 718m / 山口病院 787m

交通

バス停 E2・S3：楠団地（竜田口駅経由）「新土河原一丁目」 徒歩 4分
熊本市電A系統 「田崎橋」 駅 徒歩 17分



所在地	熊本市西区蓮台寺4丁目9-8	上水	公営
敷地面積	345.37 m ² (104.47 坪)	下水	公共下水
延床面積	157.33m ²	ガス	
間取詳細	LDK, 和室(8.00畳), 洋室, 洋室, 洋室, 洋室	駐車場	有 (敷地内)
向き	南	接面道路	公道 道路幅員 約 4.00m
構造	木造/2階建	私道負担面積	m ² × /
築年月	1999年9月	用途地域	第二種中高層住居専用地域
現況	空	建ぺい率	60% 容積率 200%
引渡時期	相談	設備	1フロア2住戸, 2F以上, 3面採光, リビングの隣和室, ワイドバルコニー, 角住戸, 間口8m以上, 畳コーナー, 通風良好, 南庭, 南面2室, 南面バルコニー, 南面リビング, 陽当たり良好, 閑静な住宅街, 平坦地, 平置駐車場, 近隣住宅街, 3フロア以上コンロ, IHキッチンヒーター, TVインターホン, キッチンに窓, クローゼット4ヶ所, シャワー付洗面台, シューズボックス, トイレ2ヶ所, トイレ有, ハウスメーカー施工, バス・トイレ別, バス有, 一部フローリング, 押入, 室内洗濯機置場, 勝手口, 洗面化粧台, 洗面所にドア, 洗面所に窓, 洗面所独立, 倉庫, 電気給湯, 物置, 浴室に窓, 浴室乾燥, 浴室暖房, 車庫, 並列2台可, 屋根有駐車場, 屋内駐車場
権利	所有権		



※略図により現況優先と致します。
※図面と異なる場合は現況を優先となります。

蓮台寺4丁目に、セキスイハイム施工のゆとりある5LDK戸建てが登場しました。約104.5坪の広々とした敷地に、3台駐車可能な車庫とカーポートを備え、複数台所有のご家庭にも嬉しい住まいです。
南東側道路に接道しており、日当たりの良い広々とした南庭は、ガーデニングやお子様の遊び場、趣味のスペースなど、自由に活用いただけます。
また、小学校や公園、買い物施設も点在しており、日々の暮らしや子育てにも便利な住環境が整っています。
ゆとりある敷地と建物を活かし、のびのびとした暮らしを叶えたい方におすすめの物件です

株式会社コスギ不動産リアルティ 売買一般仲介グループ4課（東部支店）

〒862-0926熊本県熊本市東区保田窪3丁目2-7

宅建免許番号：熊本県知事(1)第5550号
加盟団体：(公社)熊本県宅地建物取引業協会会員/(公社)全国宅地建物取引業保証協会会員
TEL.096-213-0002 FAX.096-213-0026

物件番号	0000032706
取引態様	専任媒介
担当	岩本 慎作

本広告の有効期限は情報更新日より1か月間です。
情報更新日 2026年4月23日

- ヲ 500-1
- ワ 501-1
- カ 495-2
- ヨ 494-1
- タ 494-4
- レ ~~504-5~~
- ソ ~~504-7~~
- ツ 505-7
- ネ 506-7
- ナ 516-2
- ラ 517-1
- ム 517-6
- リ 533-3
- ノ 533-8
- オ ~~533-9~~
- ク ~~533-20~~
- ヤ 533-22
- マ 534-2
- ケ 534-5
- フ 506-3
- コ 506-8
- エ 506-9
- テ 506-10
- ア 507-7
- サ 484-3
- キ 507-6
- ユ 404-1
- メ 404-3
- ミ 411-6
- シ 412-5
- ヒ 413
- モ 道
- セ 515-1
- ス 515-2
- ン 517-4
- イ 522-5

533-1
 533-10 (前) 533-10 (後) 533-16~-19
 533-16, -17, -19 220277
 502-4 (新)

前 533-10
 533-10 (は 533-11-69)
 533-18 → 502-4 (は 合筆)
 533-18, 533-19 533-10

55年6月24日登記

地番 533-16, 533-17
 533-18, 533-19 533-10
 地積測量図
 土地の所在 熊本市蓮台寺町字宝戩田

会員専用

② 533-16 求積表

記号	底辺	高さ	面積
イ	7.40	2.20	16,2800
ロ	7.40	2.35	17,3900
ハ	5.20	2.10	10,9200
ニ	5.20	2.38	12,3760
ホ	2.65	0.75	1,9875
ヘ	2.65	0.30	0,7950
合計			59,7485
2除			29,87425

③ 533-17 求積表

記号	底辺	高さ	面積
イ	5.10	2.15	10,9650
ロ	5.10	2.15	10,9650
ハ	4.35	2.00	8,7000
ニ	4.35	2.18	9,4830
ホ	4.40	2.00	8,8000
ヘ	4.40	2.20	9,6800
ト	7.80	2.40	18,7200
チ	7.80	2.40	18,7200
合計			96,0330
2除			48,0165

④ 533-18 求積表

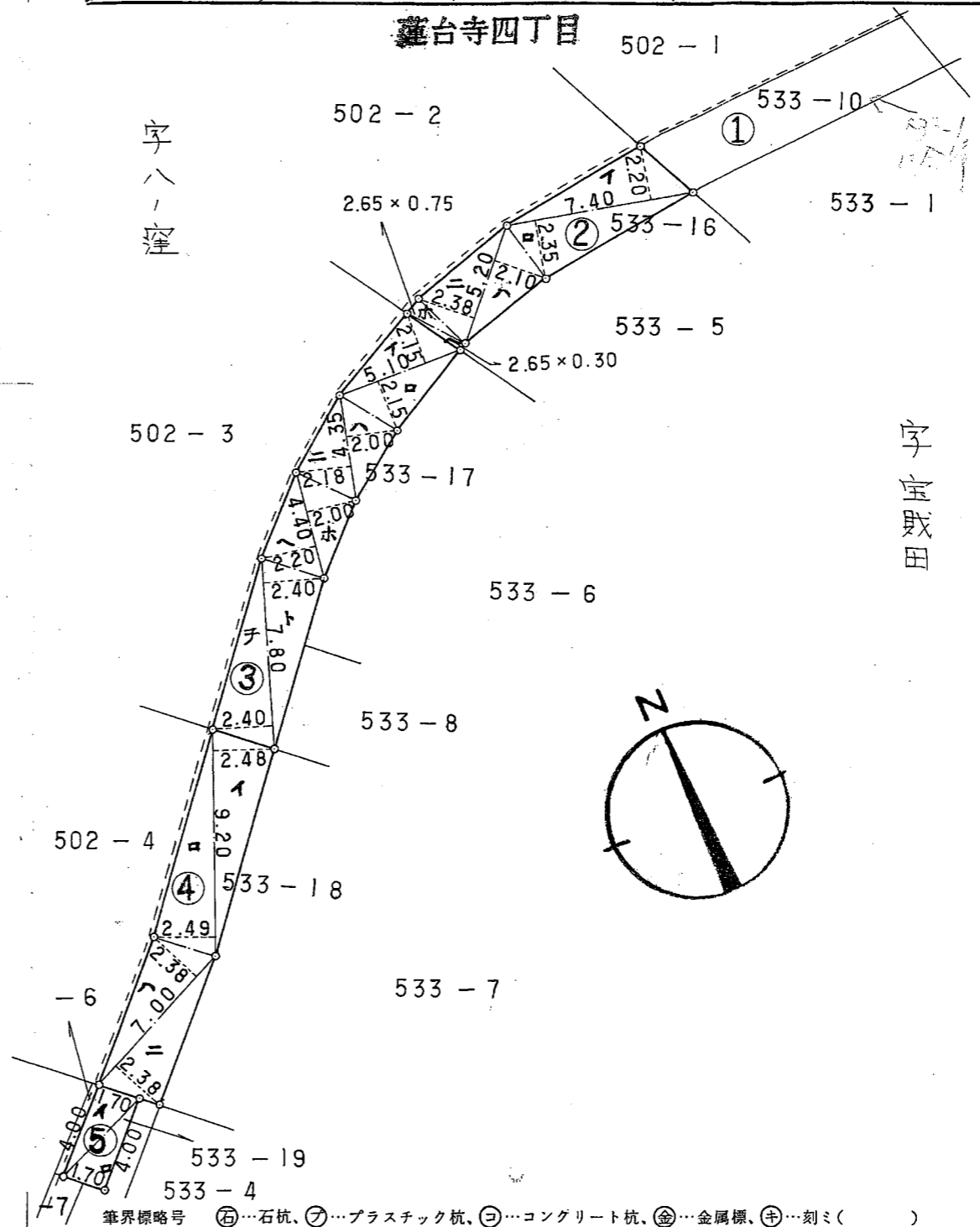
記号	底辺	高さ	面積
イ	9.20	2.48	22,8160
ロ	9.20	2.49	22,9080
ハ	7.00	2.38	16,6600
ニ	7.00	2.38	16,6600
合計			79,0440
2除			39,5220

⑤ 533-19 求積表

記号	底辺	高さ	面積
イ	4.00	1.70	6,8000
ロ	4.00	1.70	6,8000
合計			13,6000
2除			6,8000

① 533-10 求積表

156
 155.35 - 124.21275
 32
 47.13725



筆界標略号 ⑥...石杭、⑦...プラスチック杭、⑧...コンクリート杭、⑨...金属標、⑩...刻ミ()

作製者 土地家屋調査士 熊本市大江4丁目1-16 佐渡栄行 (昭和55年6月23日作製)

申請人 熊本庄吉 縮尺 1/250

(熊本県土地家屋調査士会用紙)

(1) 平成24年7月3日
この図面に記録されている建物の全部又は一部についてその所在又は家屋番号が変更された。
上記の日付は、この図面に変更内容を記録した日付である。

各階平面図 623657

家屋番号 502番4

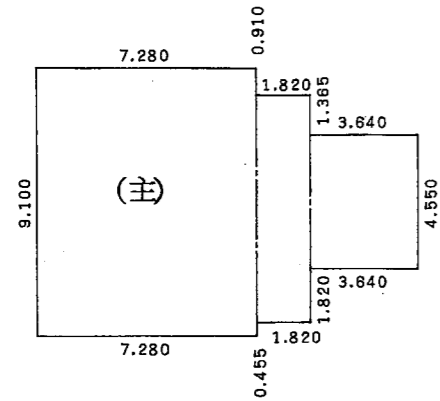
昭和 平成 11年10月 5日 登記
建物図面

建物の所在 熊本市蓮台寺四丁目502番地4

会員専用

(主)

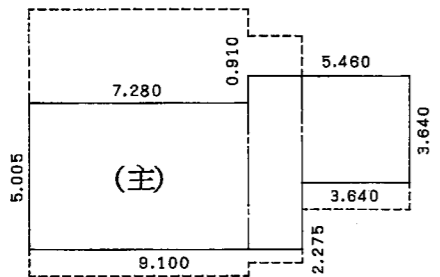
1階



(主) 求積表

7.280 x 9.100	=	66.248000
1.820 x 1.365	=	2.484300
1.820 x 1.820	=	3.312400
合計		96.887700
床面積		96.88 m ²

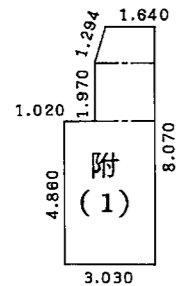
2階



(主) 求積表

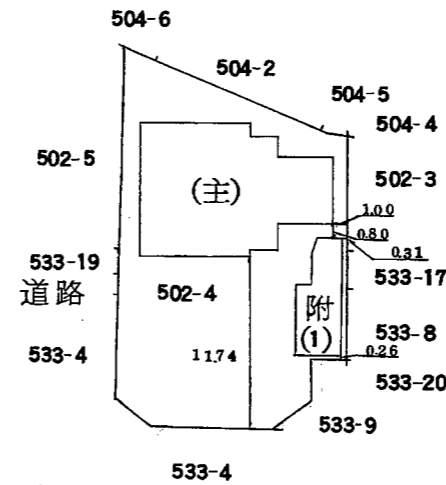
7.280 x 5.005	=	36.436400
0.910 x 5.460	=	4.968600
0.910 x 3.640	=	3.312400
合計		60.451300
床面積		60.45 m ²

附(1)



附(1) 求積表

4.860 x 3.030	=	14.725800
1.970 x 2.010	=	3.959700
(2.010 + 1.640) x 1.240 / 2	=	2.263000
合計		20.948500
床面積		20.94 m ²



久末田 康男

作製者 熊本市大江一丁目式六番五号
土地家屋調査士 野崎英昭
(平成11年10月22日作製)

縮尺 1/250

申請人 久末田 功子

縮尺 1/500

(熊本県土地家屋調査士会用紙)

(1) 平成24年7月3日
この図面に記録されている土地の全部又は一部についてその所在又は地番が変更された。
上記の日付は、この図面に変更内容を記録した日付である。