

# 土地

## 南区城南町宮地土地

面積 **945.96** m<sup>2</sup> 286.15 坪

価格 **1,600万円**

3.3m<sup>2</sup>単価  
約 5.6 万

周辺環境 熊本市立下益城城南中学校 471m / セブンイレブン 熊本城南舞原店 488m / うじま小児科クリニック 606m / くつな歯科クリニック 722m / 熊本市立隈庄小学校 734m / スーパーストアイブ 844m / 肥後銀行隈庄支店 896m / (株)春雨堂 城南店 901m / 城南郵便局 901m

交通 バス停 M5-1 : BT-甲佐 (田迎・乙女経由) 「舞原入口」 徒歩 8分  
三角線 「富合」 駅 徒歩 81分



所在地	熊本市南区城南町宮地字溝口1273		土地区画整理事業		計画道路	無
敷地面積	945.96 m <sup>2</sup> ( 286.2 坪)		開発許可番号		建築条件	
私道負担面積	m <sup>2</sup> × /		その他法令上の制限	景観法 航空法		
用途地域1	第二種低層住居専用地域		権利	所有権		
建ぺい率	50%	容積率	100%	現況	古屋あり	
用途地域2			引渡時期	相談		
建ぺい率	%	容積率	%	上水	公営	下水 公共下水
接面道路	公道	道路幅員	約 2.00m	ガス	プロパン	
高度地区			設備			
防火地域						
都市計画	市街化区域					

### ★オススメポイント★

【熊本市南区城南町宮地】約285坪の広大な土地！南面道路で陽当たり良好♪熊本市南区城南町宮地の閑静な住宅街に位置する、希少な約285坪の広々とした土地が登場！南面道路に面し、陽当たりも良好♪建築プランの自由度が高く、住宅用地や事業用地としても活用可能です！さらに、「さんさん分譲地」すぐ西側という好立地で、周辺環境も充実。現在は古屋がありますが、解体更地渡しのため、新たな活用がしやすいのも魅力です♪ぜひこの機会にご検討ください！

株式会社コスギ不動産リアルティ 売買一般仲介グループ4課 (東部支店)

〒862-0926熊本県熊本市東区保田窪3丁目2-7

宅建免許番号：熊本県知事(1)第5550号

加盟団体：(公社)熊本県宅地建物取引業協会会員/(公社)全国宅地建物取引業保証協会会員

TEL. 096-213-0002 FAX. 096-213-0026

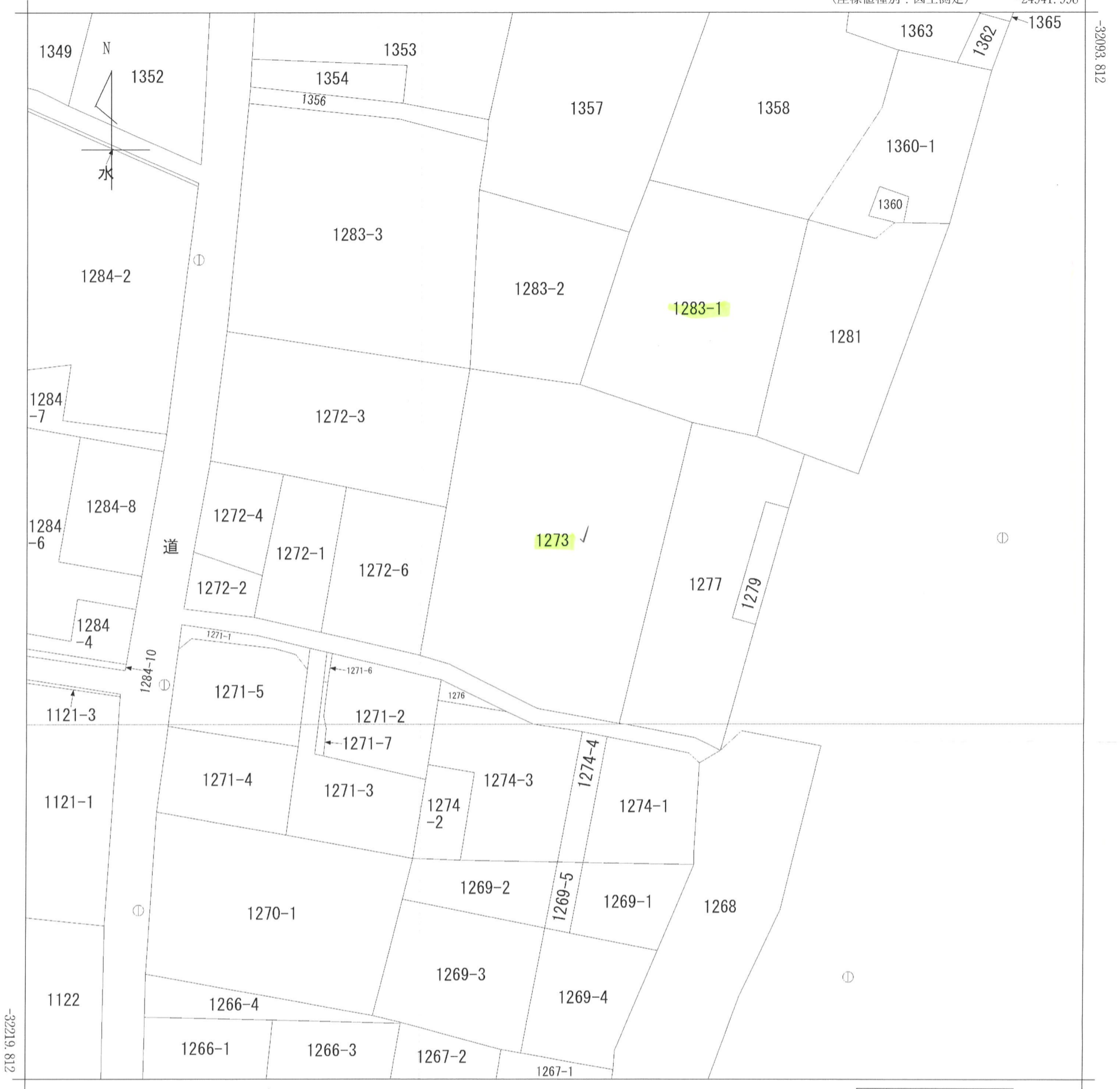
物件番号	0000031299
取引態様	専任媒介
担当	塚本 直也

本広告の有効期限は情報更新日より1か月間です。

情報更新日 2025年3月10日

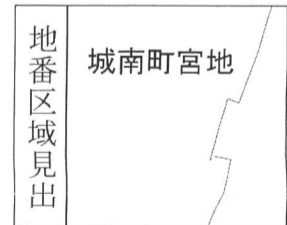
※現況優先となります。



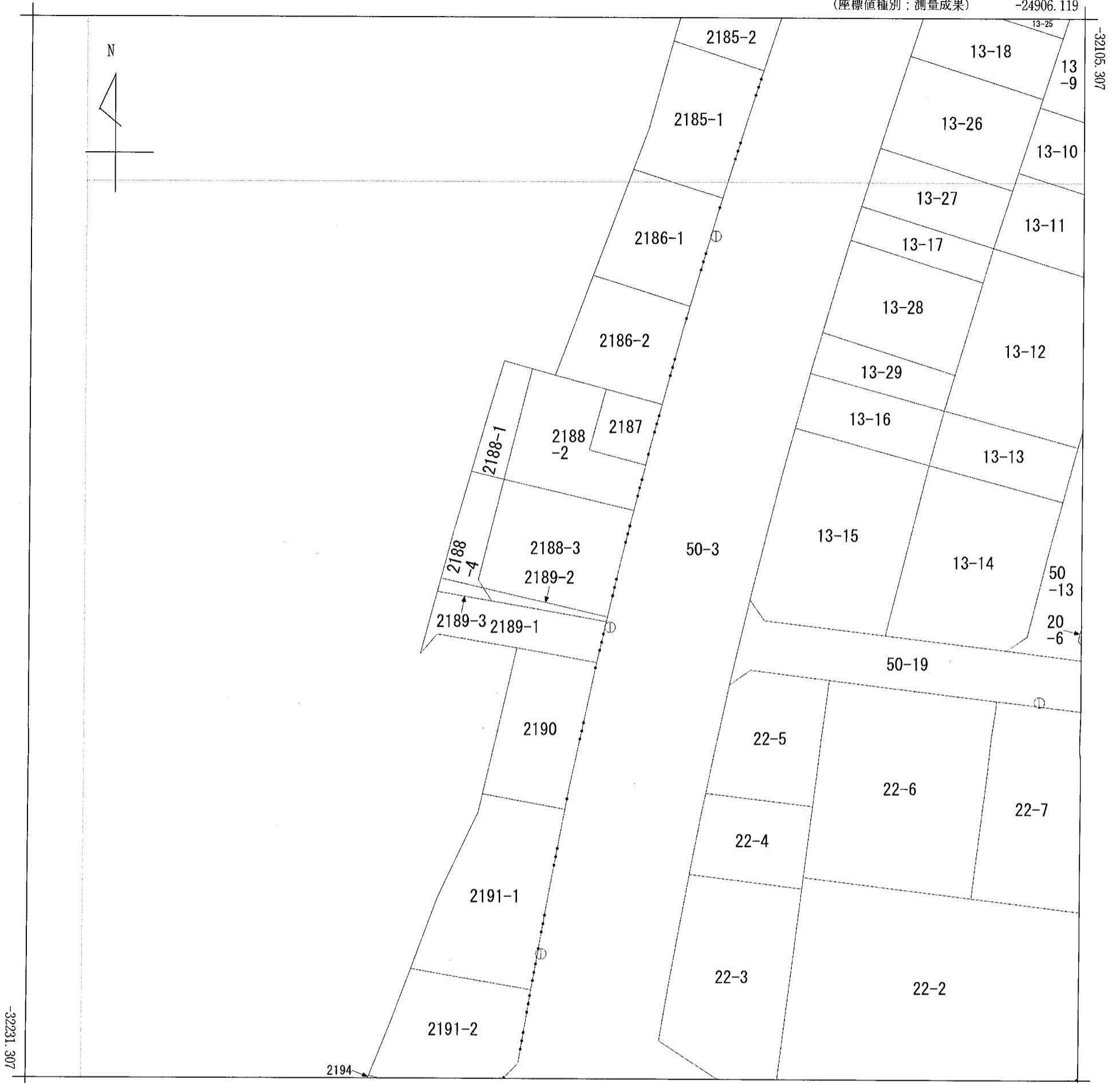


(座標値種別：図上測定) -25066.998

(注) 国土交通省が公表した座標補正パラメータ(hisaikihon\_H28kumamoto\_BL.par)による修正がされています。

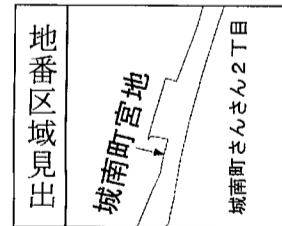


請求部	所在	熊本市南区城南町宮地字構口				地番	1273番			
出力縮尺	1/500	精度区分	乙一	座標系番号又は記号	II	分類	地図(法第14条第1項)		種類	地籍図
作成年月日	昭和46年2月			備付年月日(原図)	昭和56年10月1日		補事項			



-25031.119 (座標値種別：測量成果)

(注) 国土交通省が公表した座標補正パラメータ(hisaikihon\_H28kumamoto\_BL.par)による修正がされています。



請求部	所在	熊本市南区城南町宮地字構口				地番	2188番3		
出力縮尺	1/500	精度区分	甲二	座標系番号又は記号	II	分類	地図(法第14条第1項)国調法19-5指定	種類	土地区画整理所在図
作成年月日	平成25年9月			備付年月日(原図)	平成25年12月2日		補記事項		

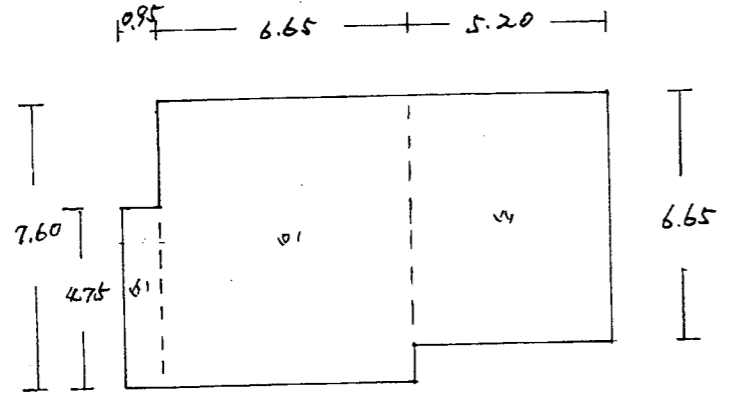
9705183

建物 図 面 図  
建 各 階 平 面 図

昭和48年4月23日登記  
和成

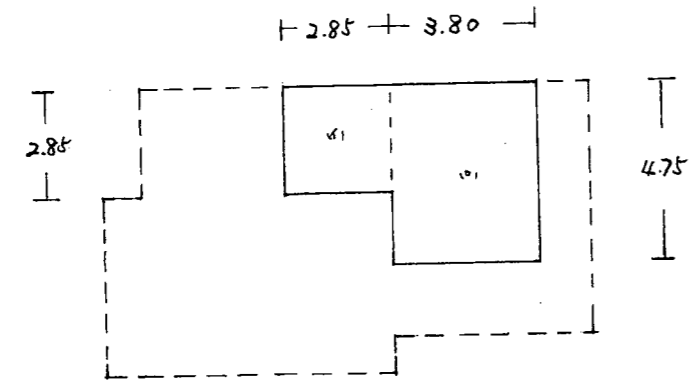
家屋番号 1273  
建物の所在 下益城郡城南町宮地字溝口1273  
熊本市城南町

昭和48年6月11日  
作製年月日  
作製者  
宇土市北段原町参地  
土地家屋調査士  
杉内一喜  
申請人  
甲斐誠司



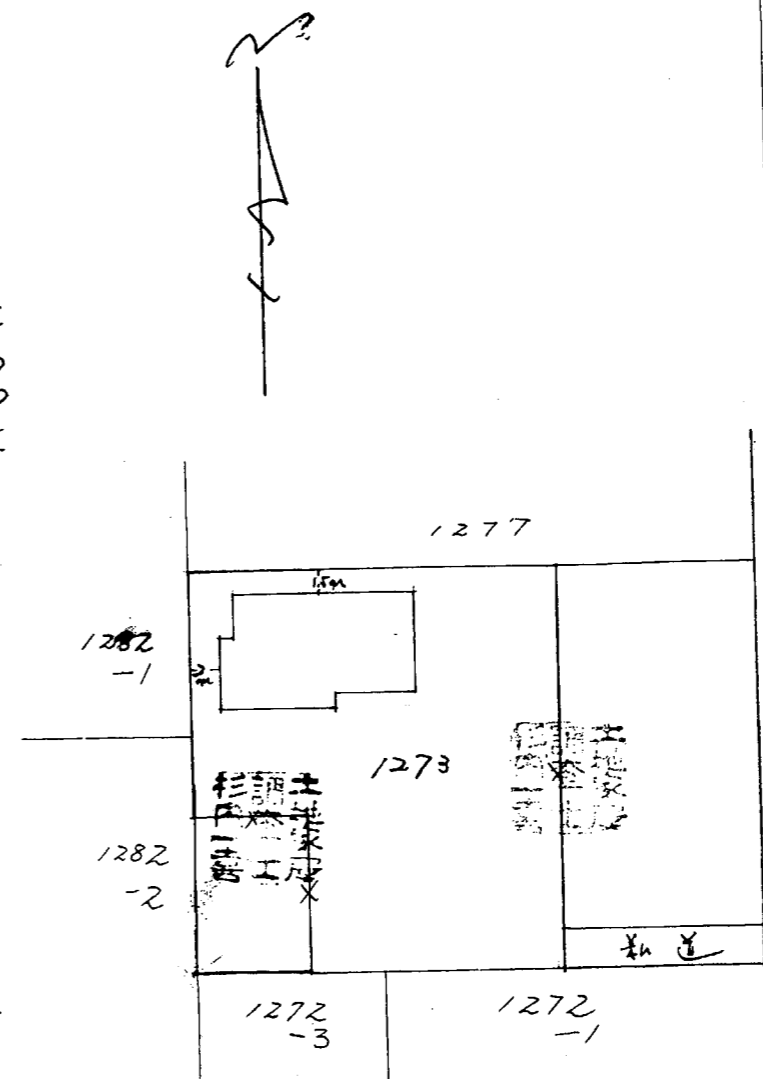
一階計算式  
① 4.75 × 0.95 = 4.5125  
② 6.65 × 7.60 = 50.5400  
③ 5.20 × 6.65 = 34.5800  
89.6325

一階 89.63



二階計算式  
① 2.85 × 2.85 = 8.1225  
② 3.80 × 4.75 = 18.0500  
26.1725

二階 26.17



縮尺 1/200 1/500

(全国土地家屋調査士会連合会用紙)

(1) 平成24年7月24日  
この図面に記録されている建物の全部又は一部についてその所在又は家屋番号が変更された。  
上記の日付は、この図面に変更内容を記録した日付である。