

中古戸建

南区川尻5丁目戸建

間取り

4LDK

価格

1,280万円

周辺環境

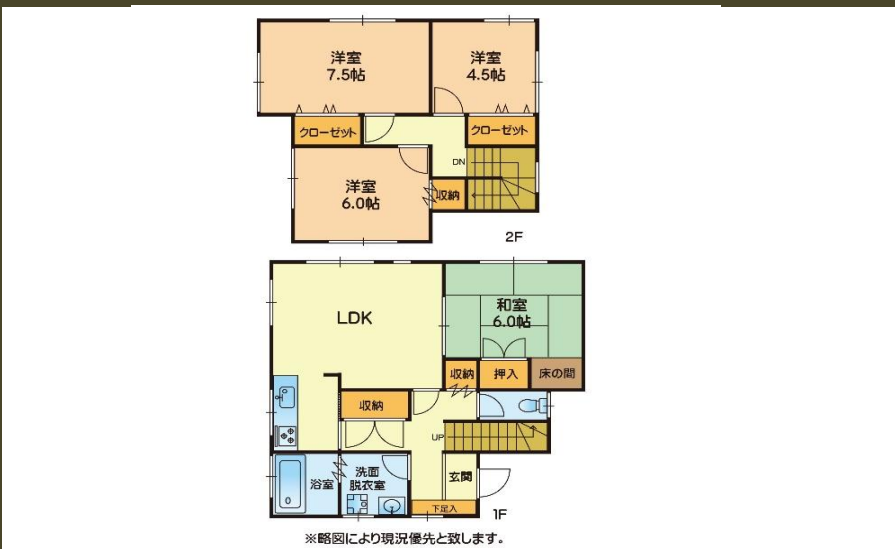
熊本市立川尻小学校 558m/ 熊本市立城南中学校 1,013m/川尻尾崎内科 208m/熊本銀行川尻支店 382m/川尻郵便局 579m/The Big Express(ザ・ビッグ エクスプレス) 川尻店 648m

交通

バス停 K6・R1: 松橋・国町・川尻 (川尻市道経由) 「リバグリーン八幡」 徒歩 3分  
三角線 「川尻(熊本)」 駅 徒歩 14分  
三角線 「西熊本」 駅 徒歩 38分



所在地	熊本市南区川尻5丁目1-36	上水	公営
敷地面積	158.21㎡ (47.85坪)	下水	公共下水
延床面積	101.07㎡	ガス	プロパン
間取詳細	和室6.00畳 1階, 洋室7.50畳 2階, 洋室6.00畳 2階, 洋室4.50畳 2階	駐車場	有(敷地内)
		接面道路	北側公道 道路幅員 約 4.03m
向き		私道負担面積	㎡ × /
構造	木造/2階建	用途地域	第一種中高層住居専用地域
築年月	1993年11月	建ぺい率	60% 容積率 150%
現況	空	設備	キッチンに窓, クローゼット3ヶ所, シューズボックス, トイレ有, バス・トイレ別, バス有, フローリング, 一部フローリング, 室内洗濯機置場, 収納有, 洗面化粧台, 洗面所にドア, 洗面所独立, 洗面台
引渡時期	相談		
権利	所有権		



※図面と異なる場合は現況を優先となります。

【自然と暮らす、ゆとりの4LDK】

熊本市南区川尻、加勢川のせせらぎ近くに佇む平成5年築・全居室収納付きの4LDK中古住宅。敷地面積158.21㎡、延べ床面積101.07㎡と、家族みんながゆったり過ごせる快適な空間。歴史ある川尻エリアで、静かな住環境と利便性を兼ね備えた理想の住まいです。

株式会社コスギ不動産リアルティ 売買本部

〒862-0976熊本県熊本市中央区九品寺3丁目15-10

宅建免許番号: 熊本県知事(1)第5550号

加盟団体: (公社)熊本県宅建物取引業協会会員/(公社)全国宅建物取引業保証協会会員

TEL. 096-375-5588

FAX. 096-372-5400

物件番号	0000031402
取引態様	専任媒介
担当	中尾 礼志

本広告の有効期限は情報更新日より1か月間です。

情報更新日 2025年4月10日