

土地

北区楠野町

面積

222.60 m² 67.33 坪

価格

1,000万円

3.3m²単価

約 14.9 万

周辺環境

北部脳神経外科・神経内科 613m / セブンイレブン 熊本鹿子木町店 1,118m
川上交番 1,252m / 肥後銀行北部町支店 1,354m / グッディ植木店 1,526m
北部郵便局 1,598m / コスモス 植木南店 1,987m / 業務スーパー 植木店 2,752m
熊本市立川上小学校 1,352m / 熊本市立北部中学校 1,619m

交通

鹿児島本線「植木」駅 徒歩39分

「古閑小屋」バス停 徒歩12分



所在地	熊本市北区楠野町494-24			土地区画整理事業		計画道路	無
				開発許可番号		建築条件	無
敷地面積	222.60㎡(67.33坪)			その他法令上の制限			
私道負担面積	無			権利	所有権		
用途地域1	第一種低層住居専用地域			地目	宅地	現況	古屋あり
建ぺい率	40%	容積率	80%	引渡時期	相談	引渡条件	現況渡し
用途地域2				上水	公営	下水	公共下水
建ぺい率		容積率		ガス			
接面道路	西側公道	道路幅員	約5.0m	備考	楠野遺跡群		
高度地区							
防火地域							
都市計画	市街化区域						

★おすすめポイント★

閑静で整った街並みに位置する約67坪のゆとりある敷地です！
現状渡し・建築条件なしのため、お好みのハウスメーカーやプランで自由に住まいづくりを進めていただけます！周辺には公園があり、子育て世代にも嬉しい住環境♪
川上小学校まで約1.4kmと通学にも便利で、きれいな住宅が建ち並ぶ落ち着いた住環境が魅力です♪

株式会社コスギ不動産リアルティ 売買一般仲介グループ3課(光の森支店)

〒869-1108熊本県菊池郡菊陽町光の森2丁目29-4

宅建免許番号: 熊本県知事(1)第5550号

加盟団体(公社)熊本県宅建物取引業協会会員 / (公社)全国宅建物取引業保証協会会員

TEL.096-213-5522 FAX.096-213-5222

物件番号	0000032176
取引態様	専任媒介
担当	大津留 亜弓

本広告の有効期限は情報更新日より1か月間です。
情報更新日 2025年11月15日



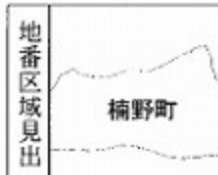
※現況優先となります。



140m

1:3523

イ 460-8 ハ 538-6 ホ 531-16 ト 531-12 テ 531-17 ナ 487-2
 ロ 460-12 ニ 516-2 ヘ 531-15 フ 531-13 セ 485-5 づく



請求 部	所在	熊本市北区楠野町字中原				地番	494番24			
出力 縮尺	縮尺不明	精度 区分	座標系 番号又は 記号	分類	地図に準ずる図面		種類	旧土地台帳附属地図		
作成 年月日	昭和50年11月24日			備考 年月日 (原図)			補記 事項	方位不明		

316055

地 積 測 量 図

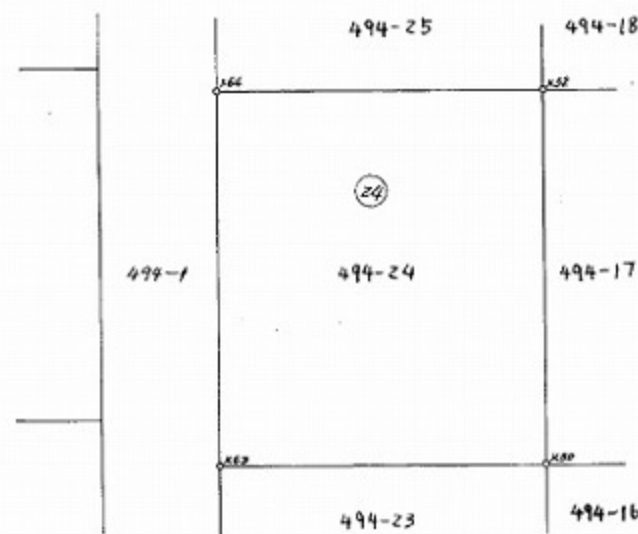
昭和53年3月9日登記

(24/44)

地 番	494-24	494
土地の所在	熊本市楠野町 熊本市楠野町楠野字中原	

測点	(1) 前点—後点 合 緯 距	(2) 前点—後点 合 緯 距	(3) 前点—後点 合 緯 距	(4) 前点—後点 合 緯 距	(1) × (4) +	倍面積	(2) × (3) +	倍面積
K 50	1006.180	+ 16.265	1013.311	+ 13.493	16061.7206		16593.7271	
K 52	1102.140	+ 15.760	1013.092	- 16.123	15670.605	16005.9266		
K 64	1101.910	- 16.265	1001.106	- 13.603		15077.5639		16266.2665
K 63	1006.703	+ 15.760	1001.609	+ 14.125	15330.3720			15790.8171
計 延 面 積					30200.1702	30665.3866	32698.9771	32056.6036
						465.2142	465.2161	
						222.6071	222.6070	
						222.60	222.60	

K - 50	コブナノ杭
K - 52	"
K - 63	"
K - 64	"



作 製 年 月 日
昭和53年3月9日

作 製 者

熊本市草葉町貳番拾貳号
土地家屋調査士
荒木匡麿

申 請 人

殖産住宅相互株式会社
代表取締役 西原 三

縮 尺 1/250

(日本土地家屋調査士会連合会用紙)

29727
各階平面図

昭和57年9月13日登記

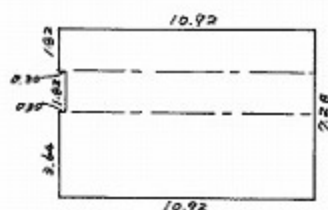
家屋番号 494-24

建物図面

建物の所在 ~~熊本市北部町楠野~~ 中原494番地24

熊本市楠野町

会員専用



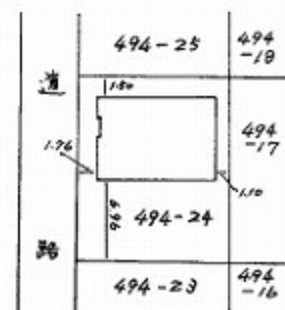
面積

$$10.92 \times 1.02 = 19.8744$$

$$10.62 \times 1.02 = 19.3204$$

$$10.92 \times 3.64 = 39.7488$$

$$\text{計} = 78.9516$$

床面積 78.95m²

作製者 土地家屋調査士 熊本市大江3丁目4番地 鎌田 壮 縮尺 1/250
(昭和57年9月11日作製)

申請人

縮尺 1/500

(熊本県土地家屋調査士会用紙)