

土地

東区若葉6丁目土地

周辺環境
セブンイレブン 熊本秋津2丁目店 375m / 熊本若葉四郵便局 535m / 熊本市立若葉小学校 667m / 熊本市立東野中学校 818m / 熊本市立秋津小学校 888m / ダイレックス 東野店 1,117m / マルミヤストア 秋津店 1,212m / 肥後銀行健軍支店 1,574m

面積 **495.86** m² 149.99 坪

価格 **1,600万円**
3.3m²単価 約 10.6 万

交通
バス停 健軍線 (交通センター～江津団地～クリア) 「中無田」 徒歩 4分
熊本市電B系統 「健軍町」 駅 徒歩 18分



所在地	熊本市東区若葉6丁目12-66		土地区画整理事業		計画道路	無
敷地面積	495.86 m ² (150 坪)		開発許可番号		建築条件	無
私道負担面積	m ² × /		その他法令上の制限	景観法 航空法		
用途地域1	第一種低層住居専用地域		権利	所有権		
建ぺい率	%	容積率	%	現況	古屋あり	
用途地域2			引渡時期	相談		
建ぺい率	%	容積率	%	上水	井戸	下水 公共下水
接面道路	公道	道路幅員	約 4.65m	ガス		
高度地区			設備			
防火地域						
都市計画	市街化区域					

★オススメポイント★

【価格改定しました！！】
東区若葉に100坪越えの土地をお預かりしました！
県道から少し入った閑静な住宅街です！若葉小学校・東野中学校までも近く、
通学も安心な立地です！
周辺には健軍商店街やスーパー・コンビニ等、利便性が高いのも魅力的です！

株式会社コスギ不動産リアルティ 売買一般仲介グループ4課 (東部支店)

〒862-0926熊本県熊本市東区保田窪3丁目2-7

宅建免許番号：熊本県知事(1)第5550号

加盟団体：(公社)熊本県宅地建物取引業協会会員/(公社)全国宅地建物取引業保証協会会員

TEL.096-213-0002 FAX.096-213-0026

物件番号	0000029003
取引態様	専任媒介
担当	塚本 直也

本広告の有効期限は情報更新日より1か月間です。

情報更新日 2022年10月25日



※現況優先となります。

4 433-3
 0 438-2
 5 505-1
 6 553-1
 7 853-2
 8 412-4
 9 416
 0 453
 1 455
 2 438
 3 459



地番区境見出
 若葉6丁目
 若葉6丁目
 若葉6丁目

請求部分	所在	熊本市東区若葉六丁目		地番	427番		
出縮力尺	縮尺不明	精度分		分類	地図に準ずる図面	種類	旧土地台帳附属地図
作成年月日			座標系 番号又は記号	付年月日 (原図)	補記事項	方位不明	

登記年月日：昭和38年11月29日

土地の所在	鎌木市秋津町秋田字野間
地番	2118-3, 2118-4

前 2118-1
 (継) 2118-3-4
 428
 427
 428, 431
 427 (新)

221479
 測量

土地 所在 図

昭和38年11月29日登記

取
 扱
 者
 日
 年
 月
 日

作製者

土地調査院
 田
 野
 新

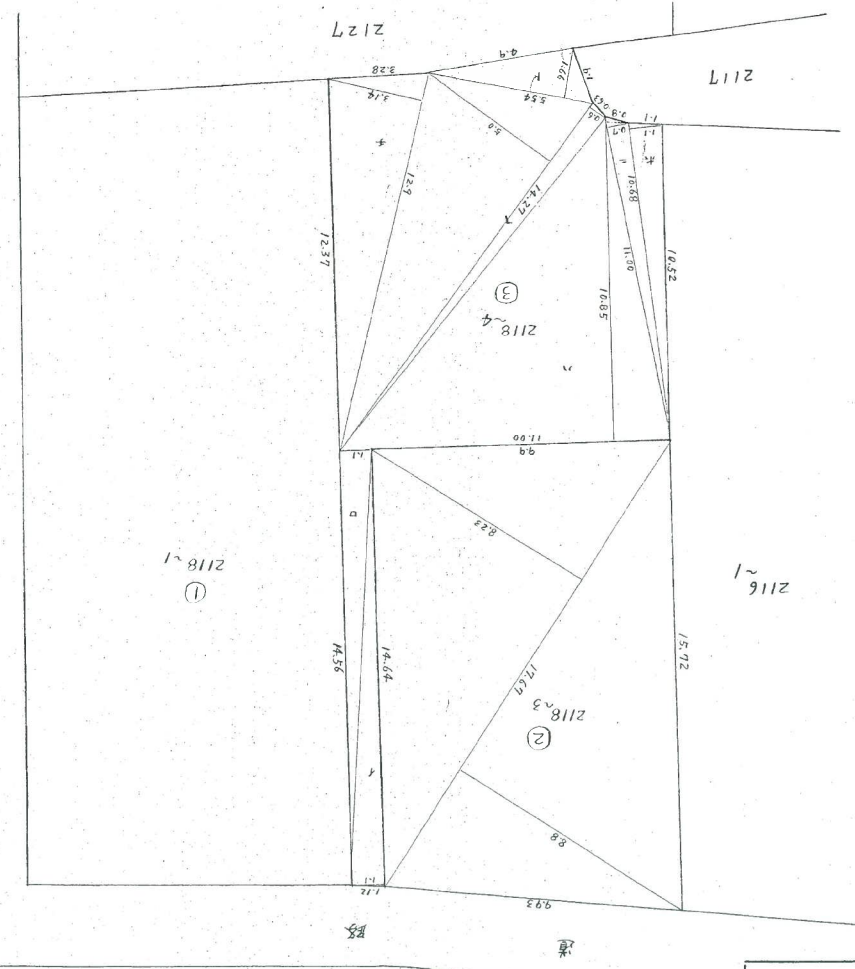
入
 係



申請人



子
 孫
 野
 田



② 2118-3
 $17.67(8.8+8.23) = 300.92/2$
 $= 150.46$ 坪
 = 5 畝 歩

③ 2118-4
 $4.1464 \times 11 = 15.104$
 $0.1456 \times 11 = 1.6016$
 $0.1100 \times 10.85 = 11.935$
 $= 11.00 \times 0.7 = 7.7$
 $16.88 \times 11 = 17.746$
 $14.27(0.6+5.0) = 79.912$
 $1.554 \times 1.65 = 2.1964$
 $4.129 \times 3.14 = 40.506$
 $300.5324/2$
 $= 150.2662$ 坪
 = 5 畝 歩

① 2118-1
 $150.46 + 150.26 = 300.72$
 $605 - 300.72 = 304.28$ 坪
 $= 12.4$ 畝

(全国土地家屋調査士会連合会採用新)

縮 尺 1/300

次頁に図面に関する変更内容を示す。

(1) 平成24年6月1日
この図面に記録されている土地の全部又は一部に
ついてその所在又は地番が変更された。
上記の日付は、この図面に変更内容を記録した日
付である。

(注) 下線のあるものは抹消事項であることを示す。