

# マンション

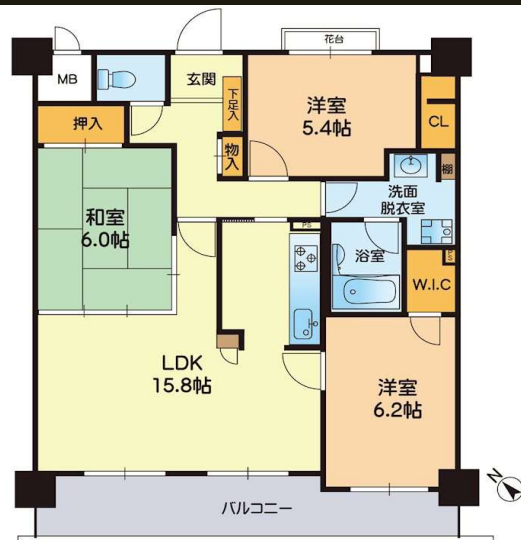
高層階で眺望良好◎交通アクセスと生活利便性を兼ね備えた魅力的な立地にあります♪産業道路沿いで中心部へのアクセスも良好です◎  
大通り沿いに位置し、近隣にはスーパー、コンビニ、飲食店がそろい、毎日の暮らしが便利(^▽^)/JRや市電へのアクセスも良く、通勤・通学にも最適です！  
住戸は日当たりが良く、明るく開放的な居住空間が魅力♪ゆったりとした間取りで収納も充実しており、単身やファミリーどちらにもおすすめです(^.^)  
是非一度ご内覧ください♪お待ちしております！！

ローソン 熊本保田窪店 489m / 鶴田病院 538m / 熊本保田窪郵便局 602m / ワッツウィズ保田窪マルショク店 613m / 熊本東警察署保田窪交番 649m / 熊本銀行新大江支店 709m / 熊本市立西原小学校 760m / ドラッグストアコスモス 東海学園前店 1,040m / 熊本市役所 中央区役所 中央区役所関係機関 帯山地域コミュニティセンター 1,266m / 熊本市立西原中学校 1,379m

間取 **3 LDK** 価格 **1,480万円**

交通 豊肥本線 「東海学園前」駅 徒歩 8分

熊本市電A系統 「水前寺公園」駅 徒歩 34分  
バス停 G1-2/G1-5：東西線「保田窪四ツ角」 徒歩 1分



※略図により現況優先と致します。



## ★設備★

オートロック、角住戸、高層階、最上階、出窓、上階無し、陽当たり良好、バス2路線、市街地に近い  
CLタンス、TVインターホン、インターホン、エアコン、カウンターキッチン、ガスコンロ、ガス給湯、クローゼット、システムキッチン、トイレ有、バス・トイレ別、フローリング、押入、温水洗浄便座、室内洗濯機置場、照明付き、洗濯機置場、洗面化粧台、洗面所独立、洗面台、浴室乾燥、エレベーター、敷地内ゴミ置き場、屋外駐車場

物件名	トーカンマンション保田窪本通り 802号室	権利	所有権	構 造	鉄筋コンクリート造/8階建	管理費	14,700円/月額
所在地	熊本県熊本市東区保田窪本町4番3号	用途地域	近隣商業地域	築年月	1998年1月	修繕積立金	23,000円/月額
所在階	8階	分譲会社		引渡時期	相談	月次合計	37,700円
専有面積	76.58㎡	施工会社	五洋建設 株式会社	現況	居住中	小学校	西原小学校
バルコニー	12.18㎡	管理会社	穴吹コミュニティ	給湯	ガス給湯	中学校①	西原中学校
間取詳細	15.8畳のリビング	管理方式	全部委託	ガス	都市ガス	中学校②	帯山中学校
向き	南西	管理人形態	日勤	エレベーター	有	駐車場	無 8,000円

株式会社コスギ不動産リアルティ 売買本部

宅建免許番号：熊本県知事(1)第5550号

加盟団体：(公社)熊本県宅地建物取引業協会会員/(公社)全国宅地建物取引業保証協会会員

〒862-0976熊本県熊本市中央区九品寺3丁目15-10

TEL. 096-375-5588  
FAX. 096-372-5400

物件番号	0000032146
取引態様	専任媒介
担当	中尾 由香